

132
NAŘÍZENÍ VLÁDY
ze dne 28. března 2001
o prohlášení některých kulturních památek za národní kulturní památky

§ 1

Prohlášení některých kulturních památek za národní kulturní památky

(1) Za národní kulturní památky se prohlašují tyto kulturní památky:

a) ve Středočeském kraji

1. Zámek Konopiště,
2. Zámek Hořovice,
3. Zříceniny hradů Točnick a Žebrák,
4. Zámek Kačina,
5. Zámek Žleby,
6. Hrad Kokořín,
7. Zámek Veltrusy,
8. Zámek Mnichovo Hradiště,
9. Zámek Březnice;

b) v Budějovickém kraji

1. Zámek Hluboká nad Vltavou se zámekem Ohrada,
2. Hrad Nové Hrady,
3. Hrad Rožmberk nad Vltavou,
4. Zámek Červená Lhota,
5. Zámek Dačice,
6. Zámek Třeboň se Schwarzenberskou hrobkou,
7. Zámek Kratochvíle;

c) v Plzeňském kraji

1. Hrad Švihov,
2. Zřícenina hradu Velhartice,
3. Zámek Kozel,
4. Zámek Manětín;

d) v Karlovarském kraji

Zámek Kynžvart;

e) v Ústeckém kraji

1. Zámek Benešov nad Ploučnicí,
2. Zámek Libochovice,
3. Zámek Ploskovice,
4. Zámek Krásný Dvůr,
5. Zámek Duchcov;

f) v Libereckém kraji

1. Zámek Lemberk,
2. Zámek Zákupy,
3. Zámek Frýdlant,
4. Zámek Hrubý Rohozec,
5. Zřícenina hradu Trosky;

g) v Královéhradeckém kraji

1. Zámek Hrádek u Nechanic,
2. Zámek Náchod,
3. Betlém v Novém lese u Kuksu;

h) v Pardubickém kraji

1. Zámek Slatiňany,
2. Hřebčín Kladruby nad Labem,
3. Zřícenina hradu Kunětická Hora;

i) v Jihlavském kraji

1. Zřícenina hradu Lipnice nad Sázavou,
2. Zámek Jaroměřice nad Rokytnou,
3. Zámek Náměšť nad Oslavou;

j) v Brněnském kraji

1. Zámek Kunštát,
2. Zámek Lysice,
3. Zámek Rájec nad Svitavou,
4. Zámek Milotice,
5. Zámek Bučovice,
6. Hrad Bítov,
7. Zámek Uherčice,
8. Zámek Vranov nad Dyjí se zříceninou hradu Nový Hrádek;

k) v Olomouckém kraji

1. Zámek Jánský Vrch,
2. Hrad Šternberk,
3. Papírna Velké Losiny;

l) v Ostravském kraji

1. Zámek Bruntál,
2. Zámek Hradec nad Moravicí;

m) ve Zlínském kraji

1. Hrad Buchlov,
2. Zámek Buchlovice,
3. Zámek Vizovice.

(2) Umístění, popis a prostorová identifikace národních kulturních památek podle odstavce 1 jsou uvedeny v příloze k tomuto nařízení.

(3) Státní ústav památkové péče vyznačí národní kulturní památky podle odstavce 1 do 2 vyhotovení kopií katastrálních map do 60 dnů ode dne nabytí účinnosti tohoto nařízení; 1 vyhotovení uloží do Ústředního seznamu kulturních památek a 1 vyhotovení neprodleně zašle krajskému úřadu, v jehož územní působnosti se národní kulturní památka podle odstavce 1 nachází.

(4) Pokud se v příloze k tomuto nařízení uvádí v prostorových identifikačních znacích část pozemku, rozumí se jí ta jeho část, která je zakreslena v kopiích katastrálních map podle odstavce 3.

Účinnost

Toto nařízení nabývá účinnosti dnem 1. ledna 2002.

Předseda vlády:

Ing. Zeman v. r.

Ministr kultury:

Dostál v. r.

Příloha k nařízení vlády č. 132/2001 Sb.

i) v Jihlavském kraji

Název: Zřícenina hradu Lipnice nad Sázavou

Popis: Areál zříceniny hradu tvořený budovou, pozůstatky staveb a jinými nemovitými objekty na pozemcích vymezených prostorovými identifikačními znaky, včetně těchto pozemků

Prostorové identifikační znaky:

Okres: Havlíčkův Brod

Obec: Lipnice nad Sázavou

Katastrální území: Lipnice nad Sázavou

Pozemky,

parcelní čísla: stavební parcela: 3

pozemkové parcely: 3/9, 3/10, 5, 6, 7, 2109/2

Budova, číslo popisné: 1,

Název: Zámek Jaroměřice nad Rokytnou

Popis: Areál zámku s kostelem sv. Markéty tvořený budovou a jinými nemovitými objekty na pozemcích vymezených prostorovými identifikačními znaky, včetně těchto pozemků

Prostorové identifikační znaky:

Okres: Třebíč

Obec: Jaroměřice nad Rokytnou

Katastrální území: Jaroměřice nad Rokytnou

Pozemky,

parcelní čísla: stavební parcely: 1, 235, 236

pozemkové parcely: 95, 96, 97, 98, 99, 241, 242, 3220/2

Budova, číslo popisné: 1,

Název: **Zámek Náměšť nad Oslavou**

Popis: Areál zámku tvořený budovami a jinými nemovitými objekty na pozemcích vymezených prostorovými identifikačními znaky, včetně těchto pozemků

Prostorové identifikační znaky:

Okres: Třebíč

Obec: Náměšť nad Oslavou

Katastrální území: Náměšť nad Oslavou

Pozemky,

parcelní čísla: stavební parcely: 126, 129, 130, 131, 153, 154, 157, 158, 160/1, 160/2, 161
Pozemkové parcely: 92, 94, 105, 107, 113/1, 113/2, 135/1, 137, 141 1154

Budovy,

čísla popisná: 1, 3, 4, 5, 10, 16, 483;

Kopie katastrální mapy

Katastrální území: LIPNICE

List mapy: A11-22-13

Měřítko: 1:2 880

Číslo žádosti: 802-2000/62113

Vyhotovil: *[Signature]*

20. 6. 2000



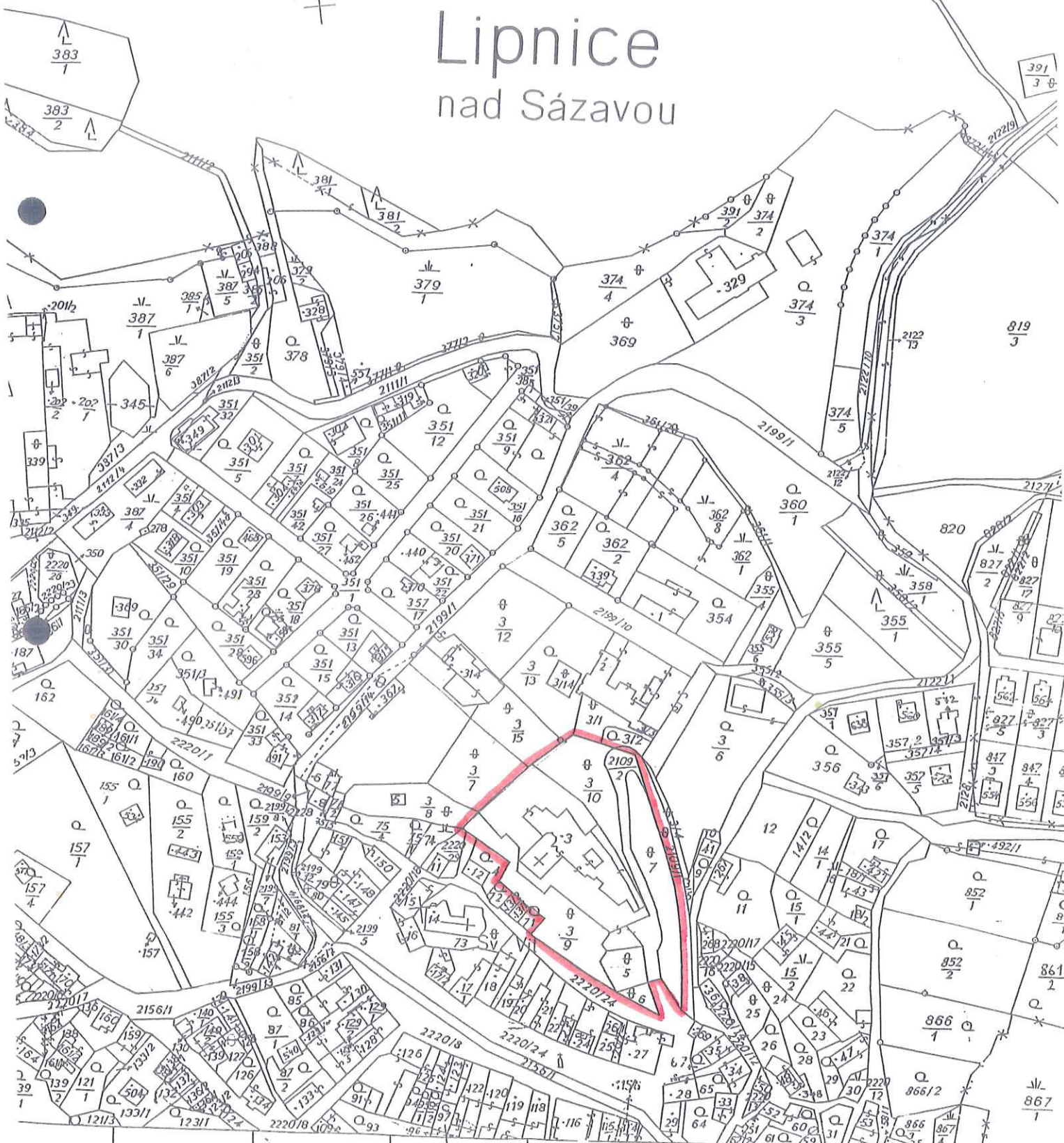
1:2880

Památkový ústav
v Pardubicích
Č. 4
PŠČ 531

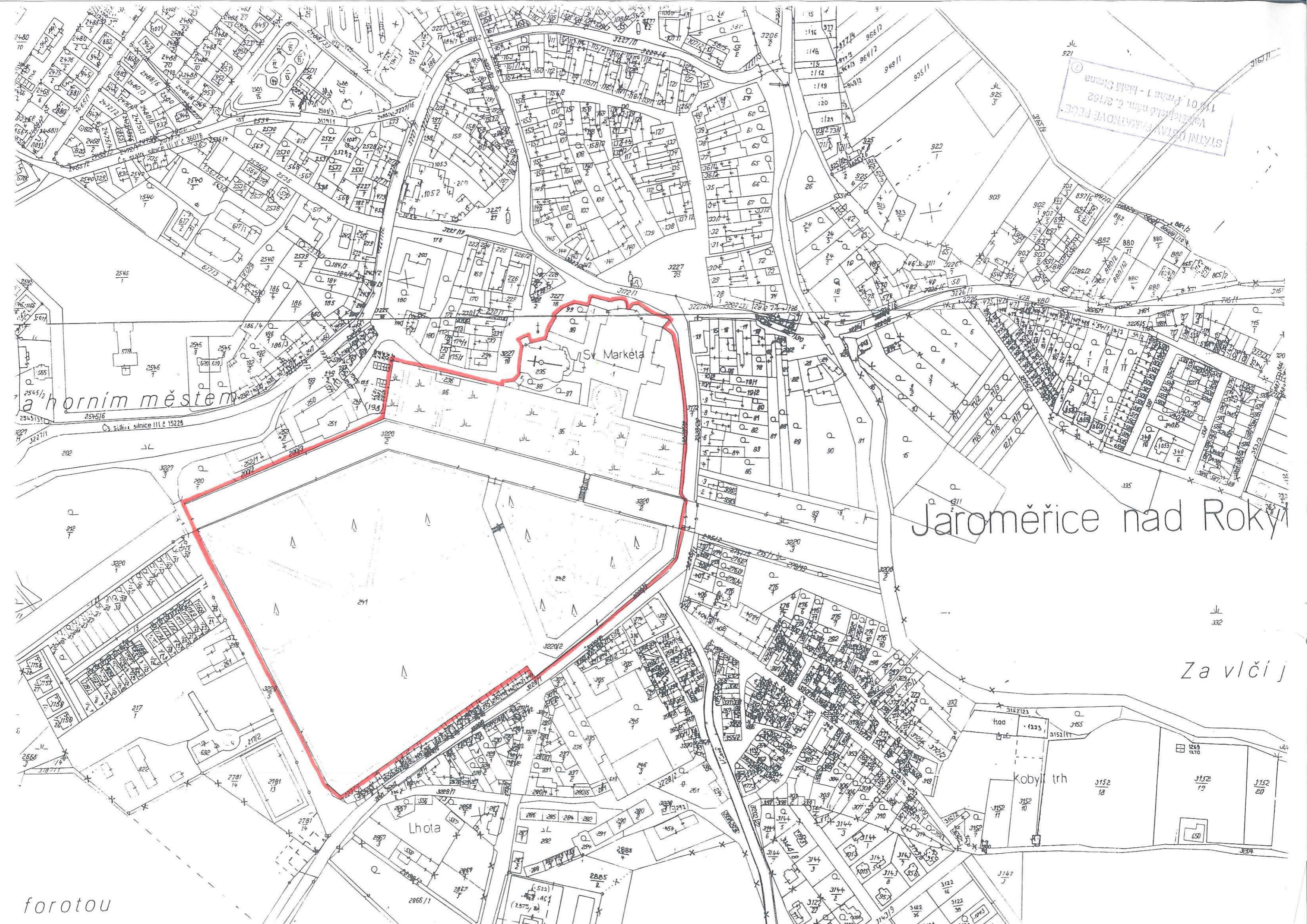
391
12

1801 Ploha 1-1
Vlastník: PAVLSO INIYAS

Lipnice nad Sázavou



Průchod č. 2



STÁTNÍ ÚSTAV PŮDMĚRNĚNÍ
VEŘEJNÉHO MĚŘENÍ, Praha 1 - Malá Strana

a horním městem

Sv. Markéta

Jaroměřice nad Rokytnou

Za vlčí j

Lhota

Kobylí trh

forotou



Naměšť nad Oslavou

Obora

ČESKÝ ÚSTAV GEODÉZIE A KARTOGRAFIE
VÚMHO, Praha 1 - Mladá Boleslav
110 21, Praha 1 - Mladá Boleslav

UKP