



Europäische Union
Europäischer Fonds für regionale Entwicklung



EUROPEAN TERRITORIAL CO-OPERATION
AUSTRIA-CZECH REPUBLIC 2007-2013

„Gemeinsam mehr erreichen - Společně dosáhneme více“

RECOM CZ-AT

Regional Cooperation Management

**REGIONALMANAGEMENT NIEDERÖSTERREICH –
Gemeinsam für die Region und ihre Menschen**



Europäische Union
Europäischer Fonds für regionale Entwicklung



EUROPEAN TERRITORIAL CO-OPERATION
AUSTRIA-CZECH REPUBLIC 2007-2013

„Gemeinsam mehr erreichen - Společně dosáhneme více“

Projektübersicht RECOM / Představení projektu RECOM

**REGIONALMANAGEMENT NIEDERÖSTERREICH –
Gemeinsam für die Region und ihre Menschen**



Partner / partneři

- Regionalmanagement NÖ (LP)
- Kreis Südböhmen / Jihočeský kraj
- Kreis Vysočina / kraj Vysočina
- Kreis Südmähren / Jihomoravský kraj



Ziele RECOM / RECOM cíle (1)

- Qualitätssteigerung d. g.ü. Projekte
zvyšování kvality přeshraničních projektů
- Steigerung d. Innovationsgrades
zvyšování inovativnosti projektů
- Steigerung der Kooperationsbereitschaft i.
Grenzraum
zvyšování připravenosti na spolupráci v pohraničí
- Abbau von Ängsten und Schranken
odbourávání obav a překážek

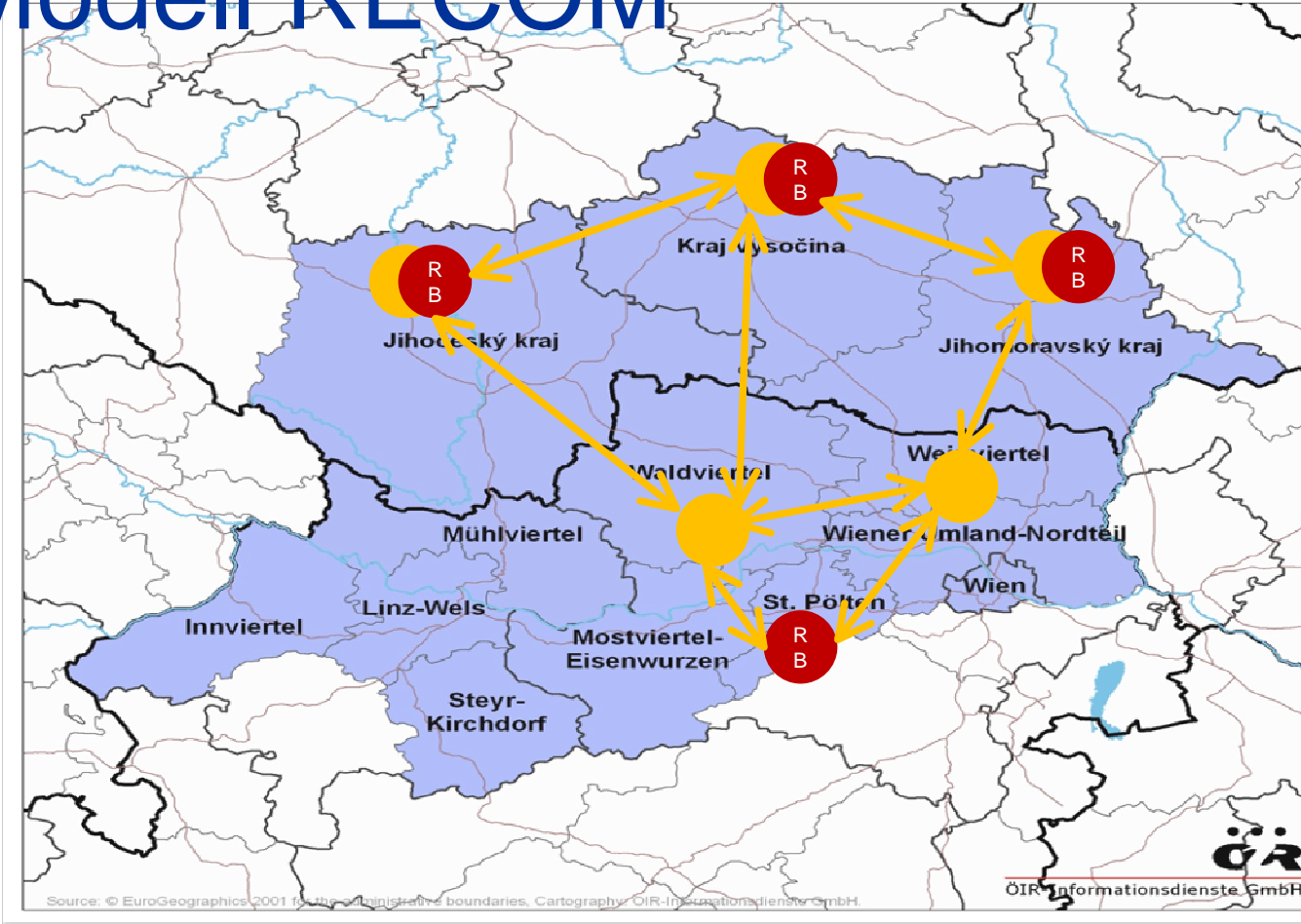


Ziele RECOM / RECOM cíle (2)

- Unterstützung der Projektträger bei d. Projektentwicklung u. –umsetzung
podpora žadatelům při přípravě a realizaci projektů
- Beitrag zur Qualitätssicherung d. Projekte
přínos k zajištění kvalitních projektů
- Besondere Berücksichtigung nationaler u. regionaler Strategien, Nachhaltigkeit
zvláštní zřetel na národní a regionální strategie, udržitelnost



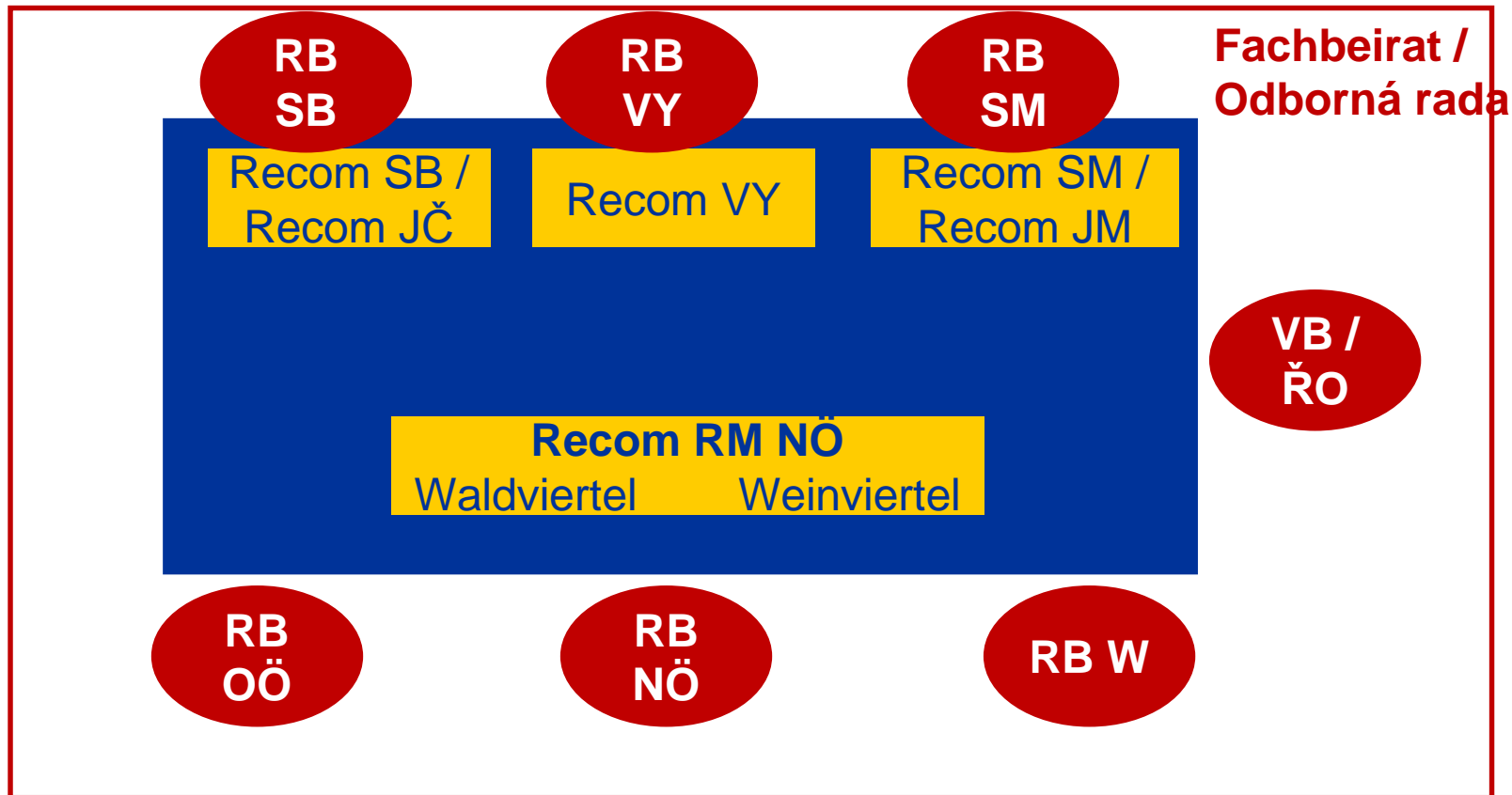
Modell RECOM



REGIONALMANAGEMENT NIEDERÖSTERREICH –
Gemeinsam für die Region und ihre Menschen



Modell RECOM





Aktivitäten des Leadpartners (NÖ)(1)

Activity Vedoucího partnera (DR) (1)

- Information zu g.ü. Programmen u. Schwerpunktthemen
informování o programu a stěžejních tématech
- Veranstaltungsorganisation i. d. Grenzregion
organizování seminářů v pohraničí
- Identifizierung g.ü. relevanter Themenbereiche
vyhledávání společných přeshraničních témat
- Weiterentwicklung dieser Themenbereiche in
Seminaren, Workshops, Exkursionen...
rozvíjení těchto tématických okruhů v seminářích,
workshopech, exkurzích ...



Aktivitäten des Leadpartners (NÖ)(2)

Aktivity Vedoucího partnera (DR) (2)

- Impulse für laufenden g.ü. Infoaustausch zw. Schlüsselakteuren (lokal u. regional) und zwischen RECOM Partnern

podněty pro průběžnou přeshraniční výměnu informací mezi klíčovými aktéry (na lokální a regionální úrovni) a mezi RECOM partnery

- Unterstützung/Beratung für Projektantragsteller
podpora / poradenství žadatelům



Aktivitäten des Leadpartners (NÖ)(3)

Aktivity Vedoucího partnera (DR) (3)

- Betreuung und Weiterentwicklung von bestehenden g.ü. Netzwerken im Sinne von Regional Governance (Euregios usw.)

podpora a rozvoj stávajících přeshraničních sítí ve smyslu Regional Governance (Euregio atd.)

- Projektpartnerrecherche und Kontaktvermittlung, Partnerbörsen

vyhledávání partnerů a zprostředkování kontaktů, burzy partnerů



Aktivitäten des Leadpartners (NÖ)(4)

Aktivita Vedoucího partnera (DR) (4)

- Unterstützung von bilateralen Projekten durch Koordinierung und aktive Netzwerkbetreuung (Sitzungsvorbereitung, Moderation, strukturierte Protokollierung, Nachbereitung v. Veranstaltungen und Sitzungen)

podpora bilaterálních projektů prostřednictvím koordinace a aktivní podpory sítí (příprava zasedání, moderace, vedení zápisu a následné zpracování)

- Vertretung der Regionen u. Projektpräsentationen i. landes- u. bilateralen Gremien

zastupování regionů a prezentace projektů na zemských a bilaterálních zasedání



Aktivitäten des Leadpartners (NÖ)(5)

Aktivity vedoucího partnera (DR) (5)

- Zusammenarbeit mit Förderstellen u. programmrel. Einrichtungen
spolupráce s regionálními subjekty a programově relevantními institucemi
- KPF – Begleitung d. Projektträger, TN an Vergabesitzungen
FMP – podpora žadatelům, účast na schvalování
- Führung u. Wartung einer Projektdatenbank – Qualitätsmonitoring u. Wissensmanagement
vedení a správa projektové databanky – monitorování kvality a znalostní management



Aktivitäten der PP (SB, VY, SM)

Activity proj. partnerů (Jč, Vy, Jm)

- Beratung / konzultace
- Projektrelevante Datenbank / evidence projektový záměrů
- Seminare, Workshops (1 – 3 x jährlich) / semináře, workshopy (1 – 3x ročně)
- ÖA (Werbematerialien, Broschüren über erfolgreiche Projekte)
publicita (propagační předměty, vydání brožury úspěšných projektů)
- Aktualisierung v. Kreisinternetseite
informování na krajských internetových stránkách



Europäische Union
Europäischer Fonds für regionale Entwicklung



EUROPEAN TERRITORIAL CO-OPERATION
AUSTRIA-CZECH REPUBLIC 2007-2013

„Gemeinsam mehr erreichen - Společně dosáhneme více“

RECOM Organisation – operative Abläufe NÖ

RECOM organizace -
operativní průběh přípravy žádosti (Dolní Rakousko)

REGIONALMANAGEMENT NIEDERÖSTERREICH –
Gemeinsam für die Region und ihre Menschen



Ablaufmodell Projektidee – Einreichung (NÖ) (1)

Model: projektový záměr – podání žádosti (DR) (1)

- Erstberatung der Projektträger durch RM NÖ
prvotní poradenství žadatelů od Region.mangement NÖ
- Stellungnahme bzgl. regionaler Relevanz des Projekts
durch den/die Regionalmanager/in
posouzení regionální přijatelnosti projektu
- Weiterleiten der Projektidee, der Stellungnahme u. des
Projektantragstellers an RBs
představení projektového záměru, regionálního
stanoviska a žadatele Regionálnímu subjektu (RBs)



Ablaufmodell Projektidee – Einreichung (NÖ) (2)

Model: projektový záměr - podání žádosti (DR) (2)

- laufende Kommunikation zwischen RM NÖ und RBs
průběžná komunikace mezi RM NÖ a RBs
- NÖ Beirat (Projekte und Stellungnahmen werden auf NÖ Seite diskutiert), RM u. Fachabteilungen geben Stellungnahme ab
dolnorakouská rada (projekty a stanoviska jsou diskutována na dolnorakouské úrovni)
- ETZ Begleitausschuss (RM NÖ GF als Beobachter)
Monitorovací výbor EÚS (Regionalmanagement Dolní Rakousko je účasten MV jako pozorovatel)



Laufende Information der Region (1) Průběžná informovanost regionu (1)

- Informationsveranstaltungen für Projektträger
informační akce pro potencionální žadatele
- Projektpartnerbörsen (1x/Jahr) / burza partnerů (1x ročně)
- Unterstützung der Projektträger bei der Projektpartnersuche
podpora potenciálních žadatelů při hledání partnera



Laufende Information der Region (2)

Průběžné informování regionu (2)

- Informationen durch Homepage (www.rm-waldviertel.at) bzw. www.regionalmanagement-noe.at), Newsletter, regionale Zeitungen (laufend)
informování prostřednictvím internetu, Newsletteru, regionálních novin (průběžně)
- Themenspezifische Veranstaltungen (Seminare, Workshops, Exkursionen)
tematické akce (semináře, workshopy, exkurze)
- Initiieren und Begleiten von Netzwerken und Projekten
iniciování a podpora sítí a projektů



Begleitung des Kleinprojektfonds (1)

Podpora Fondu malých projektů (1)

- Erstellung der Förderrichtlinien und sämtlicher Unterlagen zur Projekteinreichung, -abwicklung und -abrechnung zur Qualitätsverbesserung der Kleinprojekte
vypracování směrnic a veškerých podkladů pro předložení, vyřízení a vyúčtování projektu za účelem zlepšení kvality malých projektů
- Beratungen der Projektträger / poradenství



Begleitung des Kleinprojektfonds (2)

Podpora Fondu malých projektů (2)

- Annahme und Prüfung der Abrechnungsunterlagen /
přijetí a přezkoušení vyúčtování
- Teilnahme an Vergabesitzungen /
účast na schvalování