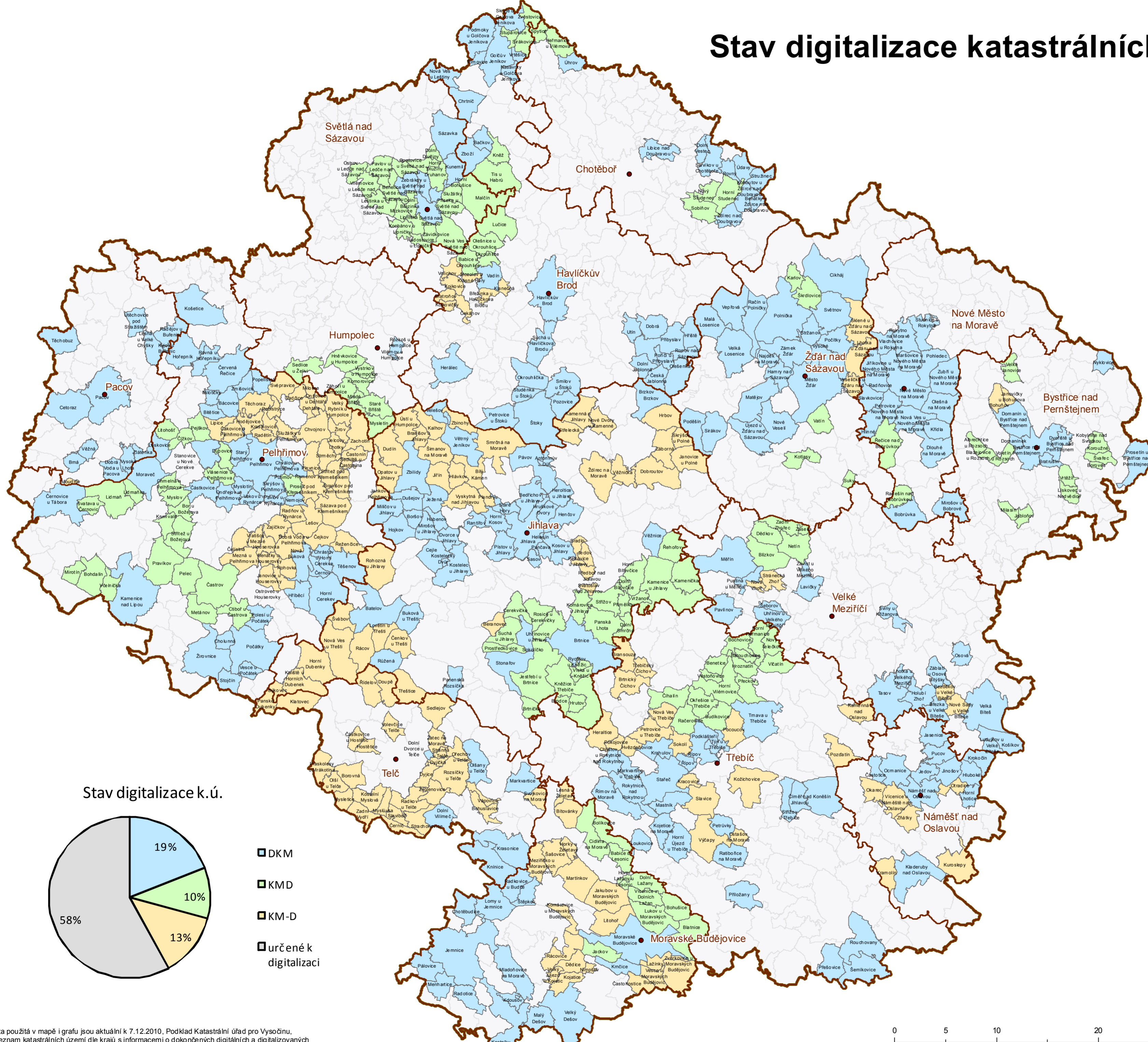


Stav digitalizace katastrálních map na Vysočině

- DKM
- KMD
- KM-D
- hranice obce s rozšířenou působností
- katastrální území bez digitalizace
- Telč ● název a sídlo obce s rozšířenou působností

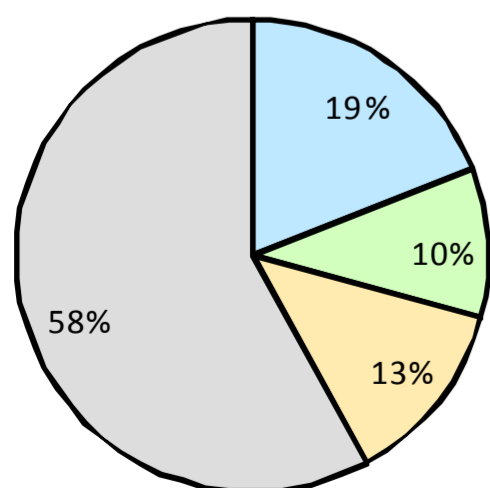


Plán digitalizace k.ú.

Rok dokončení	Počet k.ú.
již dokončeno	277
2010	97
2011	183
2012	169
2013	173
2014	189
2015	167
2016	5
2017	2
2018	1
k.ú. celkem	1263

Pozn.: Podklady ze studie proveditelnosti (aktuálnost březen 2010)

Stav digitalizace k.ú.



- DKM
- KMD
- KM-D
- určené k digitalizaci

Vydal Krajský úřad Kraje Vysočina
Odbor informatiky, oddělení správy GIS
Zdroje dat: Správní hranice 2009 © ČÚZK



prosinec 2010

Oddělení správy GIS
http://gis.kr-vysocina.cz
e-mail:gis@kr-vysocina.cz
tel.: +420 564 602 160



Pozn.: data použitá v mapě i grafu jsou aktuální k 7.12.2010. Podklad Katastrální úřad pro Vysočinu. Jmenný seznam katastrálních území dle kraje s informacemi o dokončených digitálních a digitalizovaných mapách a další údaje o katastrálních územích. Dostupný na <http://www.cuzk.cz>.