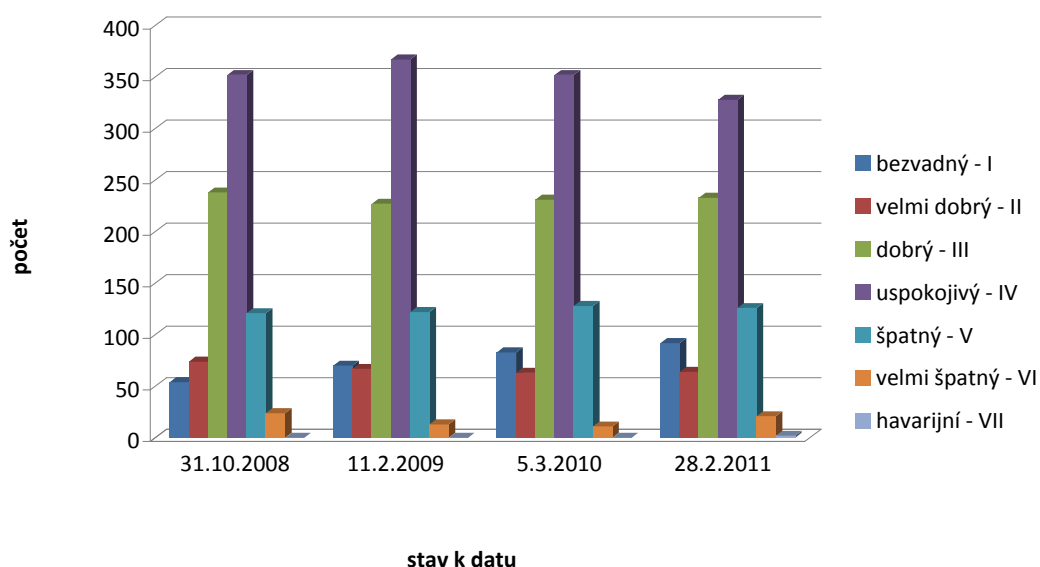
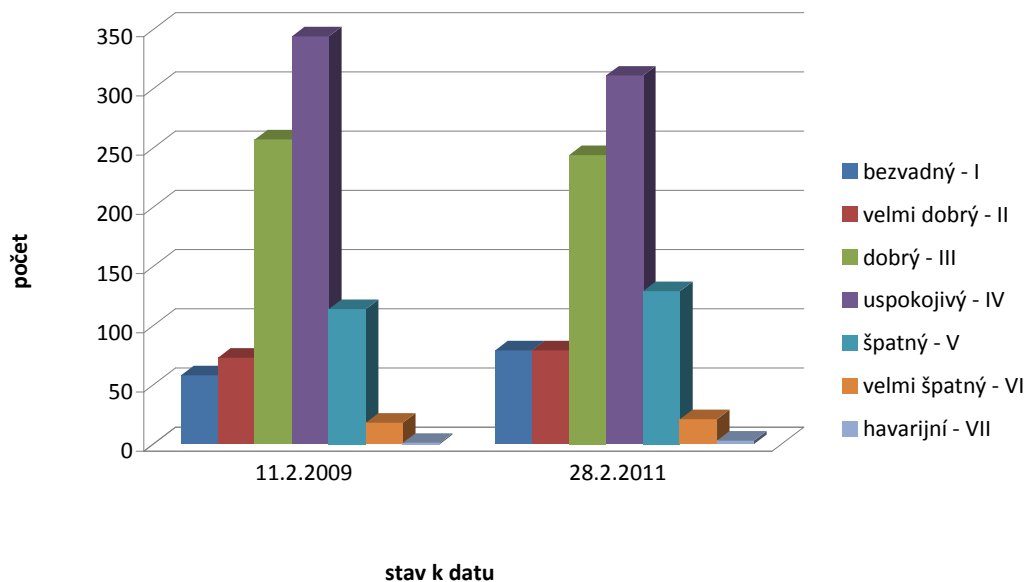


KSÚSV - přehled počtu mostů dle stavebního stavu								
nosná konstrukce					spodní stavba			
stav	stav	počet k 31.10.2008	počet k 11.2.2009	počet k 5.3.2010	počet k 28.2.2011	stav	počet k 11.2.2009	počet k 28.2.2011
bezvadný	I	54	70	83	92	I	58	79
velmi dobrý	II	74	67	63	64	II	73	79
dobry	III	238	227	231	233	III	257	244
uspokojivý	IV	352	367	352	328	IV	344	311
špatný	V	121	122	128	126	V	114	129
velmi špatný	VI	24	13	11	21	VI	18	21
havarijní	VII	0	0	0	2	VII	1	3
	nestanoven	0	0	0	1	nestanoven	1	1
	celkem	863	866	868	867	celkem	866	867

KSÚSV - přehled počtu mostů dle stavebního stavu  
Nosná konstrukce



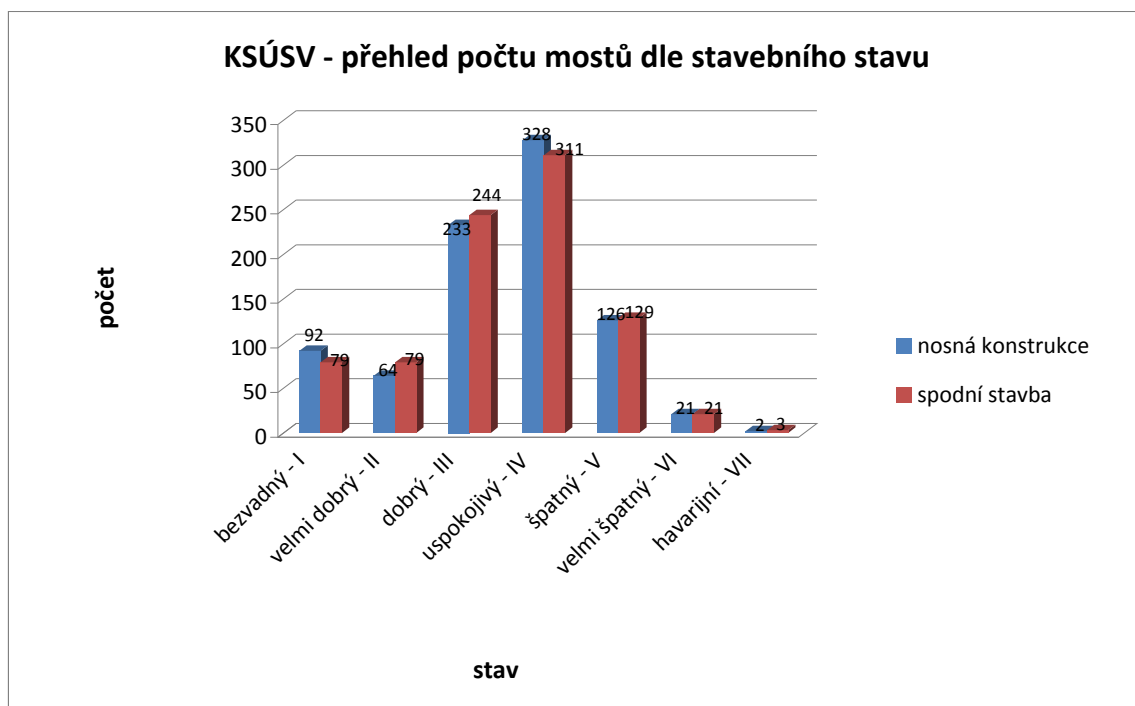
KSÚSV - přehled počtu mostů dle stavebního stavu  
Spodní stavba



KSÚSV - přehled počtu mostů dle stavebního stavu				
28.2.2011	nosná konstrukce		spodní stavba	
	stav	počet	stav	počet
bezvadný	I	92	I	79
velmi dobrý	II	64	II	79
dobry	III	233	III	244
uspokojivý	IV	328	IV	311
špatný	V	126	V	129
velmi špatný	VI	21	VI	21
havarijní	VII	2	VII	3
	nestanoven	1	nestanoven	1
	celkem	867	celkem	867

nový most

Havarijní mosty (všechny okres Havlíčkův Brod) :  
 34710 - 1 (Most na silnici mezi Hor. Bohušovicemi a Josefodolem )  
 348 - 004 (Most přes přeпад z rybníka v Úsobí )  
 3509 - 1 (Most přes přeпад z rybníka v Cibotíně )



1-03, př. 2  
2

nový most