



Kraj Vysocina



Natura
2000



Natura 2000

Natura 2000 je celistvá evropská soustava území se stanoveným stupněm ochrany, která umožňuje zachovat typy evropských stanovišť a stanoviště evropsky významných druhů v jejich přirozeném areálu rozšíření ve stavu příznivém z hlediska ochrany nebo popřípadě umožní tento stav obnovit. Na území České republiky je Natura 2000 tvořena vymezenými ptačími oblastmi a vyhlášenými evropsky významnými lokalitami. Na území kraje Vysočina se nachází celkem 75 evropsky významných lokalit. Plný výčet všech lokalit naleznete na webovém portálu.



Natura 2000

www.dedictvivysociny.cz

1 Údolí Oslavy a Chvojnice




Evropsky významná lokalita Údolí Oslavy a Chvojnice na hranici krajů Vysočina a Jihomoravského se téměř úplně kryje se stejnojmennou přírodní rezervací chráněnou od roku 1974. Do soustavy Natura 2000 byla zařazena z důvodu výskytu mechorostu dvouhrotce zeleného, orchideje jazýčku jaderského, koniklece velkokvětého, motýla přástevníka kostivalového, drobné ryby vranky obecné a sedmi různých typů společenstev, z toho tří lesních. Pro svou divokost a jedinečné přírodní scenerie je území častým a vyhledávaným turistickým cílem.




2 Velký Špičák



 Jeden z největších komplexů přírodě blízkých lesních společenstev v centrální části Českomoravské vrchoviny se nachází v okolí vrcholu Velkého Špičáku (734 m n. m.) nedaleko Třeště na Jihlavsku. Relativně rozsáhlé území zahrnující dnešní NPR Velký Špičák a PR V Klučici i s okolními, dosud nechráněnými porosty bylo z důvodu ochrany společenstev květnatých bučin a suťových lesů a také díky výskytu mechu dvouhrotce zeleného zařazeno do sítě chráněných území Natura 2000.

3 Žákova hora



 Jeden z nejznámějších pralesovitých porostů na Českomoravské vrchovině je chráněn již od roku 1933. Vzhledem k rozloze a zachovalosti společenstev květnatých i acidofilních bučin a výskytu drobného mechorostu dvouhrotce zeleného byla Žákova hora zařazena i do soustavy chráněných území Natura 2000. Díky poloze v centrální části CHKO Žďárské vrchy nedaleko nejvyššího vrcholu celé oblasti, Devíti skal, je dostupná řadou turistických i lyžařských tras.



4 Zhejral



Nejlépe zachovalý komplex mokřadních společenstev okrajů rybníků, rašelinišť, rašelinných a vlhkých pcháčových luk, podhorských smilkových trávníků, smrkových olšin a pramenišť hostí údolí Studenského potoka asi 2 km západně od nejvyššího vrcholu Českomoravské vrchoviny, 836,5 m vysoké Javořice. Kolem rybníků Zhejral a Karhov se při hranici krajů Vysočina a Jihočeského zachovala cenná řada biotopů vázaných na tradiční obhospodařování krajiny spolu s výskytem celé řady vzácných a chráněných druhů organismů.


5 Ransko



Značná část stávající národní přírodní rezervace Ransko na západním okraji CHKO Žďárské vrchy je zahrnuta do soustavy Natura 2000 z důvodu ochrany smíšených jasanovo-olšových lužních lesů a květnatých a bikových bučin. Lokalita je atraktivní zejména díky masovému výskytu bledule jarní právě v potočnicích a prameništích olšinách. V území se vyskytuje ještě řada dalších vzácných a chráněných druhů organismů. Lokalita je známá a turisticky navštěvovaná především díky rozsáhlým porostům bledule jarní v potočnicích a prameništích olšinách.


6 Roštýnská obora



 Hrad Roštejn a staré bukové porosty, které jej obklopují, hostí regionálně významnou populaci nepýry černého. V oboře byla nalezena také zachovalá společenstva motýlů a řada chráněných druhů živočichů. Jedná se o jeden z mála zachovalých zbytků původních společenstev květnatých a acidofilních bučin v Jihlavských vrších.

7 Údolí Jihlavy



 V kraji Vysočina se jedno z nejrozsáhlejších území zařazených do evropské sítě Natura 2000 rozkládá po březích řeky Jihlavy od hráze vodní nádrže Dalešice až po úsek mezi obcemi Biskoupky a Hrubšice v Jihomoravském kraji. I když byla značná část údolí nenávratně zničena výstavbou vodních nádrží Dalešice a Mohelno, stále představuje jedinečnou ukázkou tzv. říčního fenoménu v prostředí okraje českého masivu na styku s panonským termofytikem. Pestrost rostlinných i živočišných společenstev je navíc umocněna přítomností několika hadcových těles. Vyskytuje se tu tak celá řada vzácných a ohrožených rostlinných i živočišných druhů, řada z nich zde dosahuje hranic svých areálů.

8 Znětínské rybníky



Komplex rybníků Znětínského, Staropavlovského a Staroborského mezi obcemi Pavlov a Znětínec s navazujícími mokřadními a lučními porosty je začleněn do soustavy chráněných území Natura 2000 díky výskytu puchýřky útlé, vyskytující se na obnažených dnech rybníků a kuňky ohnivé. Lokalita je součástí přírodního parku Bohdalovsko.

9 Rybníky u Rudolce



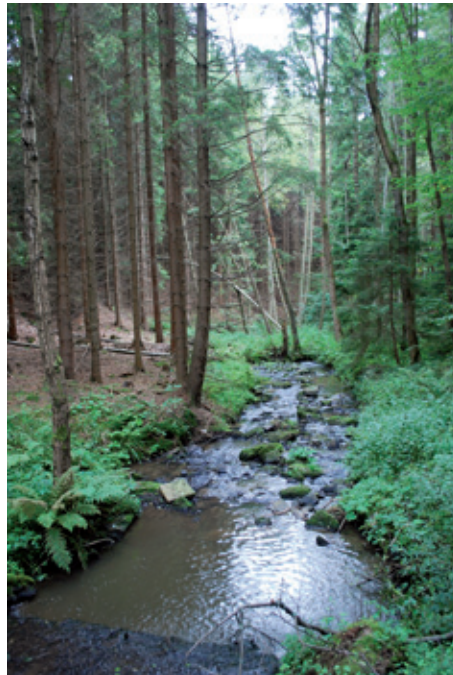
Lokalita je tvořena třemi rybníky a přiléhajícími porosty v mělkém údolí na soutoku dvou potoků asi 1 km východně od Rudolce na Žďársku v nadmořské výšce 585–604 m. Do soustavy evropsky významných lokalit je zařazena díky početné populaci puchýřky útlé na obnažených rybníčních dnech a početné populaci kuňky ohnivé. Součást přírodního parku Bohdalovsko.

10 Hroznětínská louka



Jedním z biotopů, který má za cíl chránit soustava chráněných území známá jako Natura 2000, je biotop smíšených jasanovo-olšových lužních lesů temperátní a boreální Evropy, u nás častěji označovaný jako potoční a pramenišní olšiny a jaseniny. Na Havlíčkovobrodsku je dobře vyvinut západně od obce Leština u Světlé, kde je již chráněn jako přírodní památka Hroznětínská louka. Ta a její podobně hodnotné navazující porosty byly vybrány do nové vznikající soustavy evropských chráněných území pod stejným názvem.

11 Údolí Chlébského potoka



Jedná se o komplex suťových lesů se skalními výchozy, květnatých bučin, potočních olšin a pcháčovských luk s výskytem řady chráněných a ohrožených druhů rostlin a živočichů. Součástí lokality zařazené do sítě chráněných území Natura 2000 je i přírodní památka Údolí Chlébského potoka ležící v kraji Vysočina a stejnojmenná navazující přírodní památka, nacházející se již na území okresu Blansko.

12 Baba



Jedním z mála míst se zachovalými společenstvy původních jedlobukových lesů v jižní části okresu Žďár nad Sázavou je severně exponovaný svah hřbetu Baba. Díky této vegetaci bylo území, chráněné od roku 1990 jako přírodní rezervace Baba – V Bukách, zařazeno do sítě chráněných území Natura 2000 a navíc bylo rozšířeno o okolí Belfridského potoka s pěkně vyvinutými potočními olšínami s výskytem dřípátky horské.

13 Zaječí skok



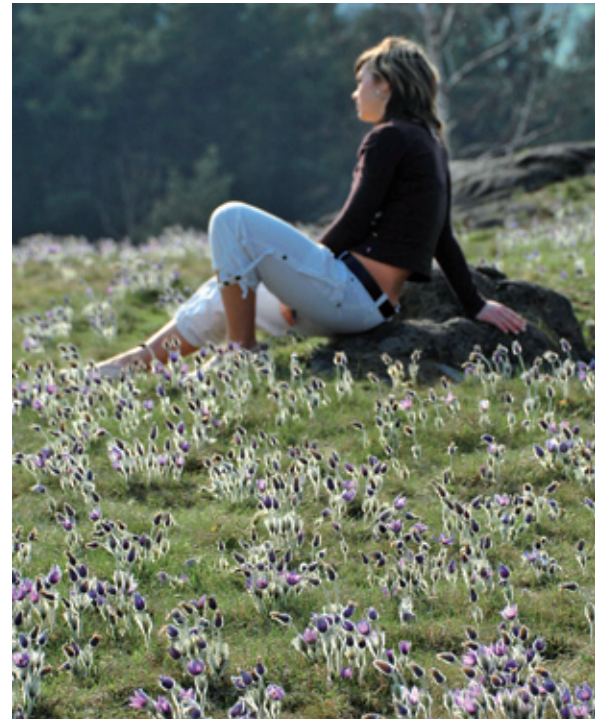
Společenstva suťového lesa, lesní porost hajního charakteru, skály a sutě nad pravým břehem řeky Jihlavy, asi 2 km severozápadně od části Jihlavy zvané Horní Kosov. Území je chráněno již od 31. 12. 1933 zejména díky výskytu kapradinky skalní; do sítě chráněných území Natura 2000 bylo zařazeno kvůli výskytu mechu dvouhrotce zeleného. Jedno z nejstarších chráněných území v kraji Vysočina je i vzhledem k snadné dostupnosti z krajského města a zachovalému okolí v údolí řeky Jihlavy často navštěvovaným turistickým cílem.

14 Staviště



Lokalita Staviště na stejnojmenném potoce nedaleko Žďáru nad Sázavou v CHKO Žďárské vrchy byla zařazena do soustavy území Natura 2000 kvůli výskytu rybníčky vranky obecné. Představuje ji asi 7 km dlouhý úsek potoka začínající asi 800 m severovýchodně od středu obce Lhotka po ústí potoka do vodní nádrže Staviště.

15 Kobylínek

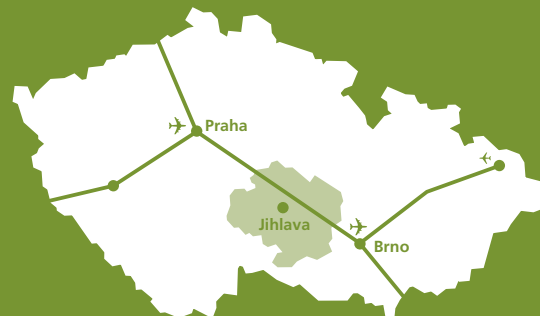


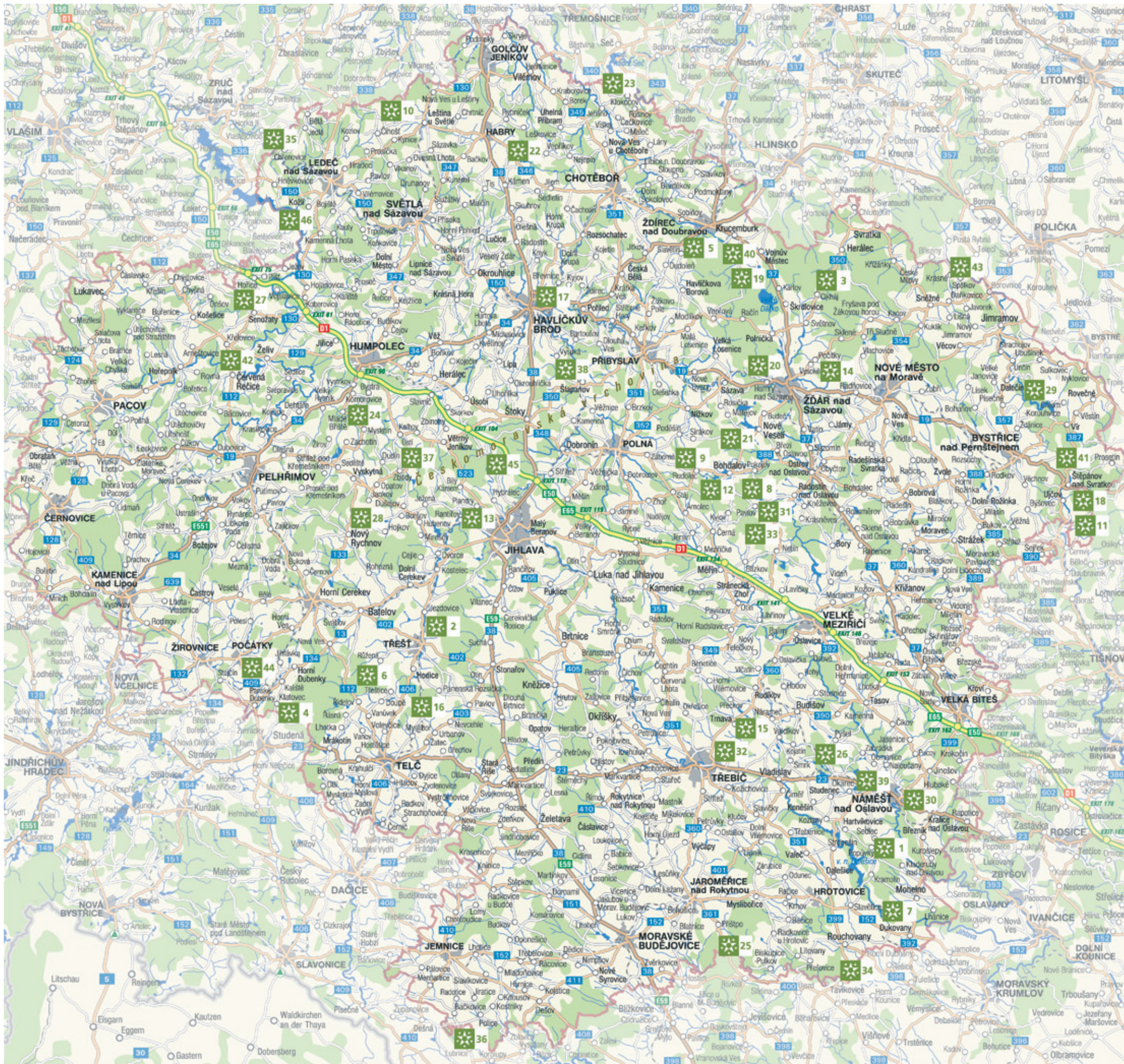
Lokalita evropsky významného druhu – koniklec velkokvětý – na okraji obce Trnava na Třebíčsku. Jedná se o kázek na vystupujícím syenitu s acidofilními suchými trávníky a borovým remizem, který je chráněn od roku 1982 jako stejnojmenná přírodní památka. Součástí přírodního parku Třebíčsko. Vyskytuje se zde řada chráněných a vzácných druhů rostlin.

16 Rašelinné jezírko Rosička



Lesní rašelinné jezírko v široké úžlabině s početnou populací čolka velkého. Lokalita se nachází v těsné blízkosti lesní silničky mezi obcemi Sedlejev a Panenská Rosička na Telčsku. Spolu s výskytem dalších druhů obojživelníků je rybníček významný i jako lokalita leknínu bělostného.







Lokality Natura 2000 prezentované v publikaci

1. **Údolí Oslavy a Chvojnice** 49°09'27"N, 16°10'06"E
2. **Velký Špičák** 49°18'29"N, 15°31'05"E
3. **Žákova hora** 49°39'17"N, 015°59'32"E
4. **Zhejral** 49°13'00"N, 15°18'55"E
5. **Ransko** 49°40'20"N, 15°48'51"E
6. **Roštýnská obora** 49°15'13"N, 15°25'43"E
7. **Údolí Jihlavy** 49°06'19"N, 16°10'42"E
8. **Znětínské rybníky** 49°27'42"N, 15°55'32"E
9. **Rybníky u Rudolce** 49°28'24"N, 15°50'51"E
10. **Hroznětínská louka** 49°45'41"N, 15°21'52"E
11. **Údolí Chlébského potoka** 49°28'33"N, 16°23'6"E
12. **Baba** 49°27'32"N, 15°52'10"E
13. **Zaječí skok** 49°24'47.104"N, 15°32'8.455"E
14. **Staviště** 49°34'34"N, 16°0'2"E
15. **Kobylínek** 49°14'60"N, 15°56'12"E
16. **Rašelinné jezírko Rosička** 49°14'30"N, 15°30'49"E

Další vybrané lokality Natura 2000 v kraji Vysočina

17. **Břevnický potok** 49°37'13"N, 15°36'40"E
18. **Čepičkův vrch a údolí Hodonínky** 49°29'43"N, 16°22'24"E
19. **Dářská rašeliniště** 49°39'3"N, 15°53'30"E
20. **Dívka** 49°34'35"N, 15°54'36"E
21. **Dolní rybník u Újezda** 49°30'27"N, 15°52'50"E
22. **Havranka** 49°43'55"N, 15°33'12"E
23. **Chrudimka** 49°48'42"N, 15°40'5"E
24. **Jankovský potok** 49°29'07"N, 15°21'13"E
25. **Jedlový les a údolí Rokytne** 49°03'18"N, 15°58'00"E
26. **Maršovec a Čepička** 49°14'03"N, 16°03'45"E
27. **Martinický potok** 49°34'47"N, 15°11'52"E
28. **Na Oklice** 49°24'2.615"N, 15°23'49.603"E
29. **Na Ostrážné** 49°34'30"N, 16°17'7"E
30. **Náměšťská obora** 49°12'23"N, 16°10'51"E
31. **Podvesník** 49°27'1"N, 15°55'29"E
32. **Ptáčovský kopeček** 49°14'03"N, 15°55'55"E
33. **Rybník u Zadního Zhořce** 49°25'41"N, 15°55'55"E
34. **Řeka Rokytá** 49°2'38"N, 16°7'59"E
35. **Sázava** 49°43'16"N, 15°11'24"E
36. **Suché skály** 48°56'37"N, 15°37'26"E
37. **Šimanovské rašeliniště** 49°27'02"N, 15°26'48"E
38. **Šlapanka a Zlatý potok** 49°32'29"N, 15°39'20"E
39. **Špilberk** 49°13'8"N, 16°7'37"E
40. **Štíří důl - Řeka** 49°40'3"N, 15°51'42"E
41. **Švařec** 49°31'29"N, 16°21'11"E
42. **Trnava** 49°30'60"N, 15°11'41"E
43. **Údolí Svatky u Krásného** 49°40'43"N, 16°10'34"E
44. **V Lisovech** 49°14'51"N, 15°16'43"E
45. **Vysoký kámen u Smrčného** 49°27'47.3"N, 15°34'16.3"E
46. **Želivka** 49°39'17"N, 015°14'13"E



www.dedictvivysociny.cz



Evropská unie
Evropský fond pro regionální rozvoj
Investice do vaší budoucnosti



ROP
Jihovýchod

Kraj **Vysočina**

Investice do vaší budoucnosti. Spolufinancováno Evropskou unií z Evropského fondu pro regionální rozvoj a krajem Vysočina.

Vydal: Krajský úřad kraje Vysočina, Odbor kultury, památkové péče a cestovního ruchu, květen 2011, Žižkova 57, 587 33 Jihlava, tel.: 564 602 111, www.kr-vysocina.cz

Neprodejné.