

Sociologický průzkum

Zapojení místní samosprávy a obyvatel
kraje Vysočina do plnění
Aalborgských závazků

Aalborgské závazky

- Přijetí Aalborgských závazků místní a regionální správou má za cíl dosažení místního udržitelného rozvoje.

Tematické oblasti Aalborgských závazků

1. správa věcí veřejných
2. místní management vedoucí k udržitelnosti
3. přírodní veřejné statky
4. odpovědná spotřeba a volba životního stylu
5. územní plánování
6. lepší mobilita, menší silniční provoz
7. místní akce pro zdraví
8. živá a udržitelná místní ekonomika
9. sociální rovnost a spravedlnost
10. od globálního k lokálnímu

Dotazník

- Hodnocení místní samosprávy z pohledu plnění konkrétních cílů souvisejících s Aalborgskými závazky
- Sebehodnocení zapojení se obyvatel do těchto aktivit
- Znalostní test
- Socio-demografické otázky

Metodologie průzkumu

- 21 68 respondentů
- Obyvatelé kraje Vysočina starší 18 let
- kvótní znaky: pohlaví, věk a vzdělání (dle ČSÚ)

Počet respondentů podle bydliště

	počet respondentů	váha
Jihlava	377	0,57
ostatní okresní města	479	0,90
ostatní ORP	454	0,76
ostatní obce	858	1,37

Plnění Aalborgských závazků obcemi

- Formulace konkrétních jednotlivých místních cílů
- 62 otázek typu ANO / NE / NEVÍM (5 až 10 ke každému závazku)
- Z nich vybráno 38

Analýza odpovědí obyvatel kraje Vysočina

- Vážený průměr odpovědí respondentů z obcí jednotlivých kategorií
 - > Jihlavy,
 - > ostatních okresních měst,
 - > ostatních ORP,
 - > ostatních obcí.
- Mezi váženým průměrem a přímým výpočtem z dat jen nepatrné rozdíly (zpravidla do 2 procentních bodů)

ANO / NE / NEVÍM

- Poměr jednotlivých odpovědí
 - > ANO 50 %
 - > NE 25 %
 - > NEVÍM 25 %
- Převažující hodnocení
 - > ANO 19 otázek
 - > NE 1 otázka
 - > NEVÍM 1 otázka

Převažuje ANO

- Podporuje vaše obec dostatečně třídění odpadu v domácnostech? (ANO 82,3 %)
- Považujete místo, ve kterém žijete, za místo umožňující spokojený život? (ANO 76,8 %)
- Cítíte se ve vaší obci bezpečně? (ANO 75,0 %)
- Disponuje vaše obec dobrou občanskou vybaveností využitelnou jak pro obyvatele, tak i pro návštěvníky obce (sportovní zařízení, dětská hřiště, občerstvení, ...)? (ANO 68,4 %)
- Máte pocit, že se vaše obec snaží chovat šetrně k životnímu prostředí a že se radnice k témuž snaží přivést i obyvatele? (ANO 67,1 %)

Převažuje NE nebo NEVÍM

- Máte pocit, že Evropská unie nějak pozitivně ovlivňuje aktivitu v obci ve smyslu pořádání různých společenských akcí, setkání občanů a zvýšení počtu diskusí nad pro obec důležitými tématy? (NE 50,5 %)
- Existují ve vaší obci plány na využití zanedbaných nebo poškozených území (tzv. brownfields)? (NEVÍM 75,1 %)

Lépe hodnocené otázky

- Otázky obecnějšího charakteru
- Otázky ekologického zaměření
- Otázky na dostupnost vzdělání, sportu a kultury

Záporné hodnocení

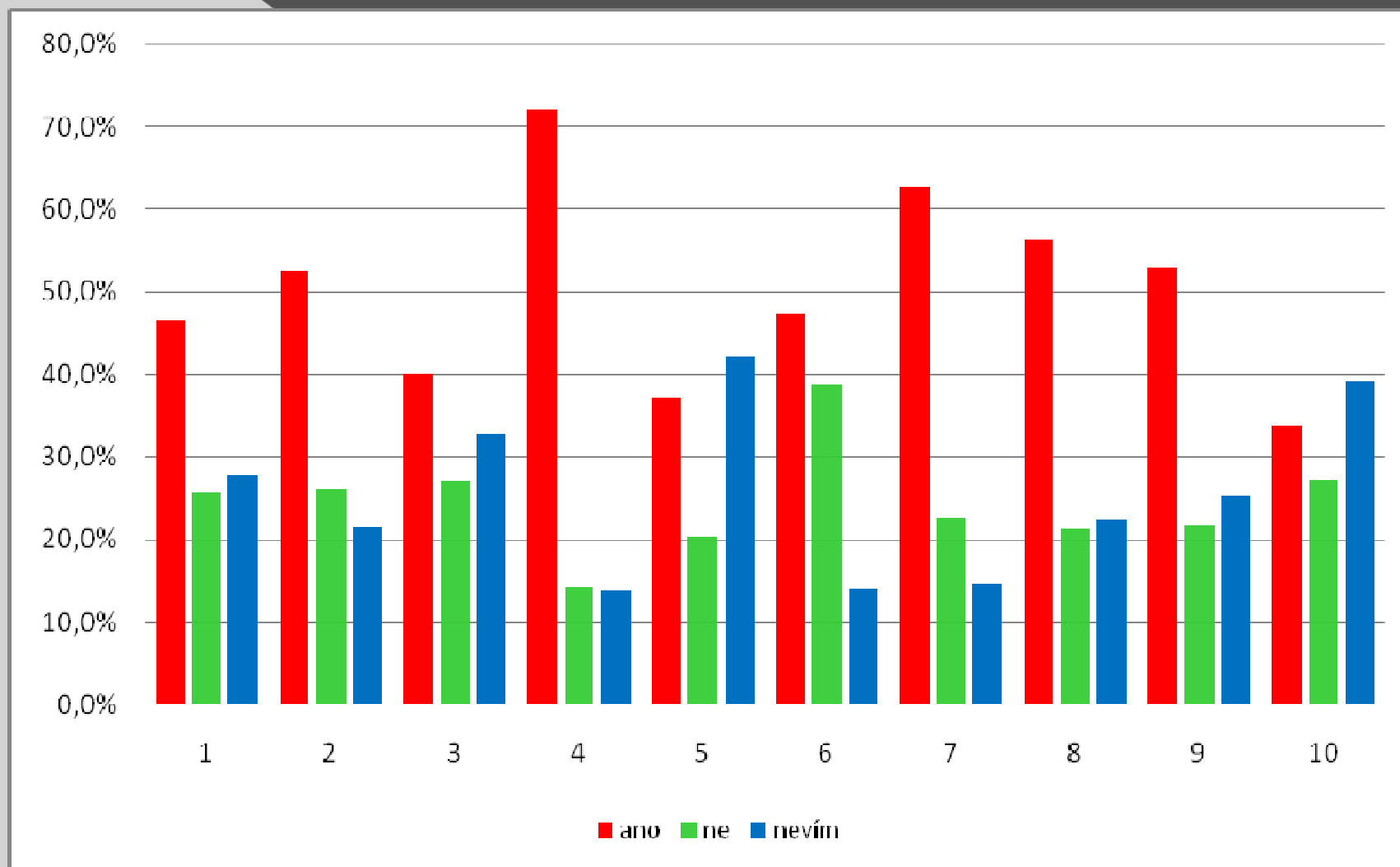
- Mobilita a dopravní struktura
- Funkčnost vztahu mezi regionem a EU nebo globálním světem

Vyšší míra odpovědí NEVÍM

obeznámenosti respondentů

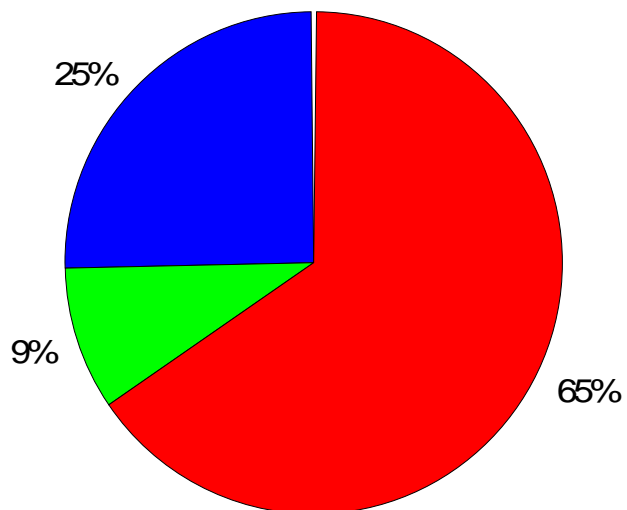
- se strategickým plánováním obcí
- s konkrétními politickými kroky představitelů obcí

Analýza jednotlivých závazků

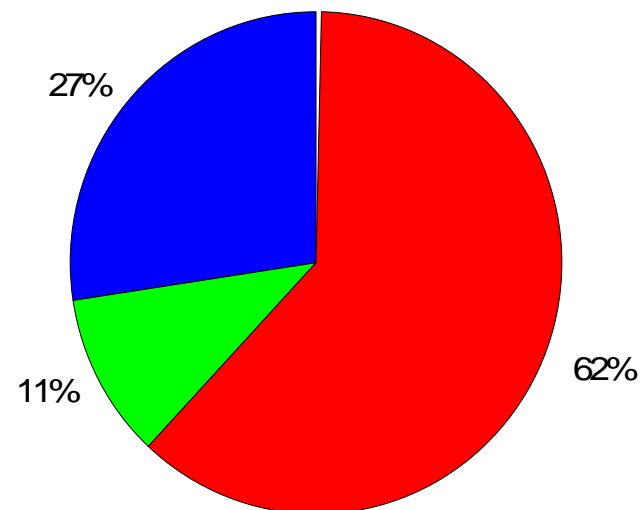


Analýza odpovědí z hlediska

- > Pohlaví
 - > Věku
 - > Vzdělání
 - > Velikosti sídla
-
- ⊙ Kategorizované výsečové grafy
 - ⊙ Test hypotézy o nezávislosti
 - ⊙ Řazeno dle
 - > Závazku
 - > Grupovací proměnné



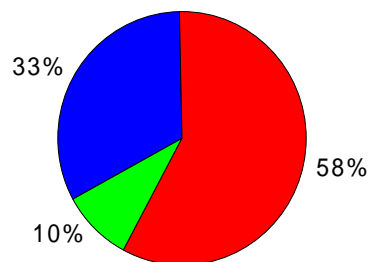
Pohlaví:: žena



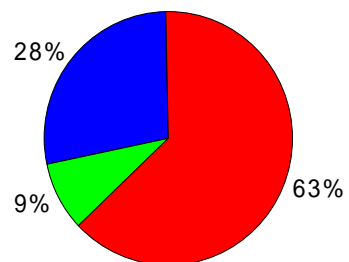
Pohlaví:: muž

A6

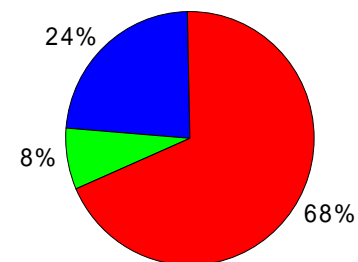
Na otázku A6 „Máte možnost se informovat na stav rozvoje vaší obce, její problémy, úspěchy a budoucí plány?“ odpovídají muži i ženy stejně ($p = 0,212$)



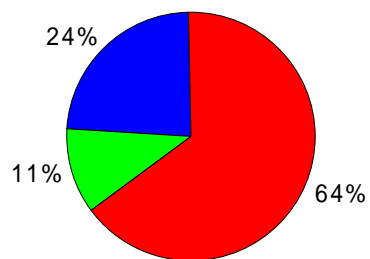
Věk::18-25



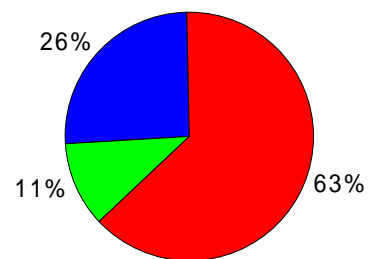
Věk::26-35



Věk::36-45

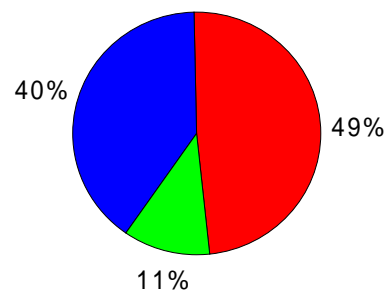


Věk::46-60

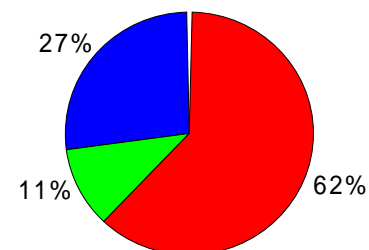


Věk::61 a více
A6

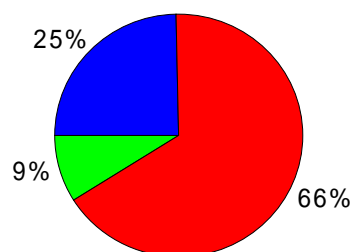
Na otázku A6 „Máte možnost se informovat na stav rozvoje vaší obce, její problémy, úspěchy a budoucí plány?“ odpovídají různé věkové kategorie stejně ($p = 0,106$)



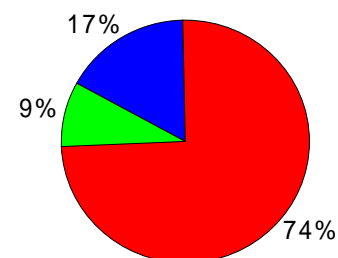
Vzdělání: Základní



Vzdělání: Střední odborné - vyučen



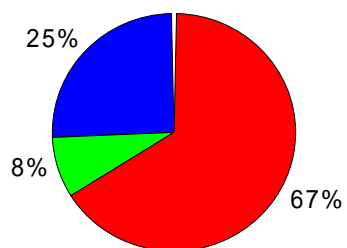
Vzdělání: Úplné střední - s maturitou



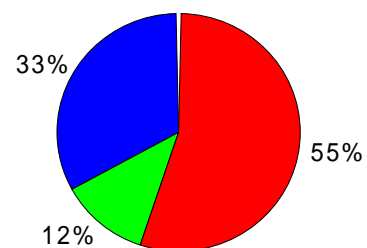
Vzdělání: VOŠ/VŠ

A6

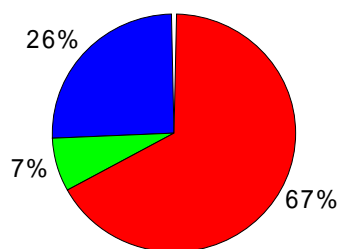
Na otázku A6 „Máte možnost se informovat na stav rozvoje vaší obce, její problémy, úspěchy a budoucí plány?“ odpovídají různě vzdělaní lidé různě ($p = 0,000$)



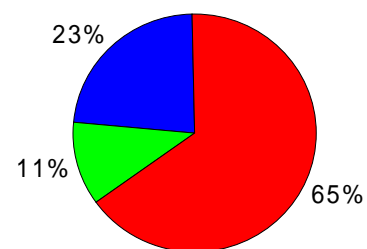
Kategorie: Jihlava



Kategorie: okresní město



Kategorie: ORP



Kategorie: Správní obvod ORP

A6

Na otázku A6 „Máte možnost se informovat na stav rozvoje vaší obce, její problémy, úspěchy a budoucí plány?“ odpovídají respondenti z různě velkých sídel různě ($p = 0,000$)

Sebehodnocení respondentů

- Přispění k plnění Aalborgských závazků
- 28 otázek na činnosti
- Žádoucí chování – odpověď ANO
- Výpočet podílu žádaného chování
- Analýza
 - > všech
 - > dle pohlaví
 - > dle věku
 - > dle vzdělání
 - > dle velikosti sídla

Rozdíl v sebehodnocení mužů a žen

- Ženy – zdravý životní styl, péče o rodinu, pomoc okolí
- Muži – zapojení do veřejného života

Rozdíly mezi jednotlivými věkovými skupinami

- mladší věkové skupiny se více starají o své zdraví (sportují, jedí zdravě, chodí pěšky, jezdí na kole)
- věková skupina 36–45 let se nejvíce angažuje ve veřejném životě obce

Rozdíly podle vzdělání respondentů

- ◉ čím vzdělanější člověk, tím více se stará o sebe, své okolí a také se více účastní aktivit ve veřejném životě

Rozdíly podle velikosti sídla respondentů

- ORP vykazují větší sklony k některým typům ekologického chování a zdravého životního stylu
- Krajské město Jihlava dominuje ve využívání hromadné dopravy

Vyhodnocení znalostních otázek

- 5 otázek:
 - > Která z uvedených skandinávských zemí není členem EU?
 - > Kdy vstoupila Česká republika do EU?
 - > Od kterého roku je Euro oficiálním platidlem v EU?
 - > Kdy byly zrušeny kontroly na hranicích mezi ČR a státy EU?
 - > V kolika státech Evropy se platí k dnešnímu dni Eurem?

Nabízené odpovědi

- ⦿ 5 odpovědí
 - > 1 správná
 - > 3 špatné
 - > nevím

Vyhodnocení znalostí

	C1	C2	C3	C4	C5
správně	46,0 %	52,8 %	27,9 %	16,0 %	32,4 %
špatně	21,0 %	20,2 %	29,3 %	38,7 %	24,6 %
nevím	32,9 %	26,9 %	42,8 %	45,4 %	42,9 %

Počet správných idpovědí

správně	četnost	relativní	kumul.
0	553	25,5 %	25,5 %
1	548	25,3 %	50,8 %
2	423	19,5 %	70,3 %
3	308	14,2 %	84,5 %
4	198	9,1 %	93,6 %
5	137	6,3 %	100,0 %

Závěr

- Plnění závazků je hodnoceno převážně kladně
- Kladné hodnocení
 - > Celková spokojenost
 - > Dostupnost vzdělání, sportu, kultury
 - > Aktivity obce směřující k TUR
- Záporné hodnocení
 - > Dopravní infrastruktura a možnost mobility
 - > funkčnost vztahu mezi regionem a globálním světem nebo EU

- Odpověď NEVÍM

- > otázky týkající se strategického plánování obcí
- > Otázky týkající se konkrétních politických rozhodnutí v obci

- Ženy jsou aktivnější než muži

- Nejaktivnější je věková skupina 36–45 let

- Existuje souvislost mezi stupněm vzdělání a ochotou aktivně participovat na plnění jednotlivých závazků

- Rozdíly mezi obcemi různé velikosti jsou prokazatelné

Další využití průzkumu

- Porovnání v čase – analýza vývoje předpokládá zopakování průzkumu
- Porovnání regionů – je nutné porovnávat srovnatelně velké obce nikoli celé regiony

Děkuji za pozornost

RNDr. Jana Borůvková, Ph.D.