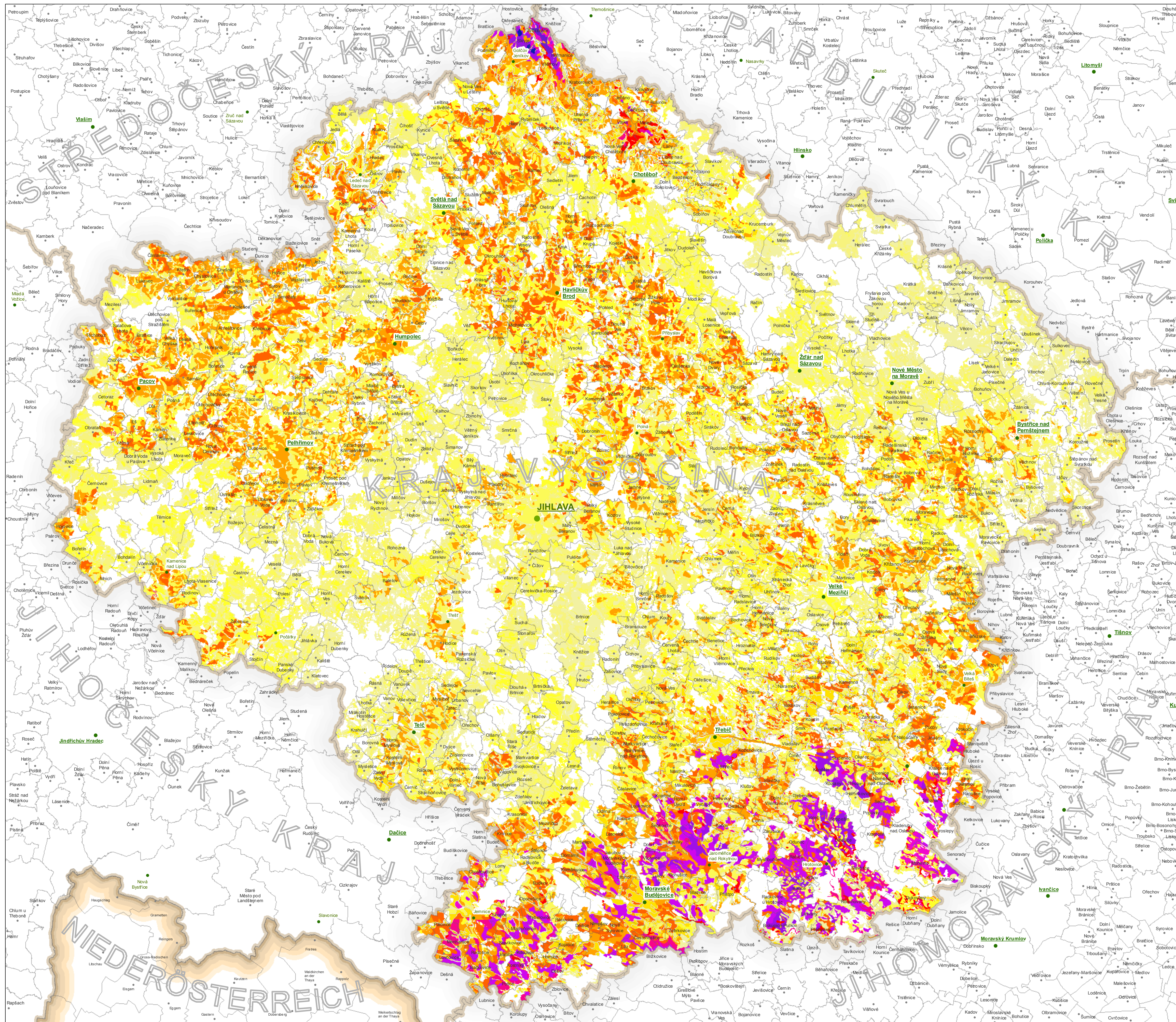


BONITOVANÉ PŮDNĚ EKOLOGICKÉ JEDNOTKY PODLE CENY / VALUATED SOIL ECOLOGICAL UNITS BY PRICE

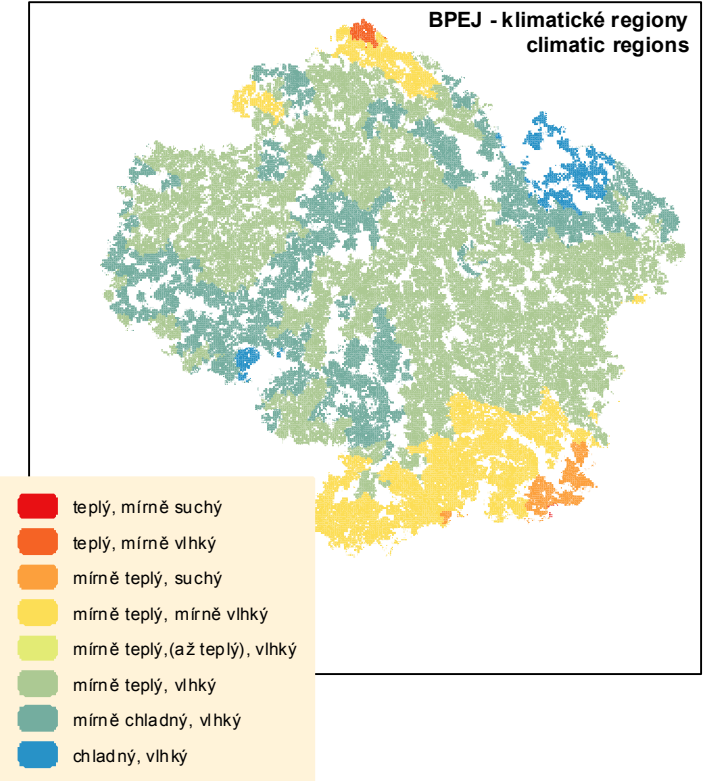
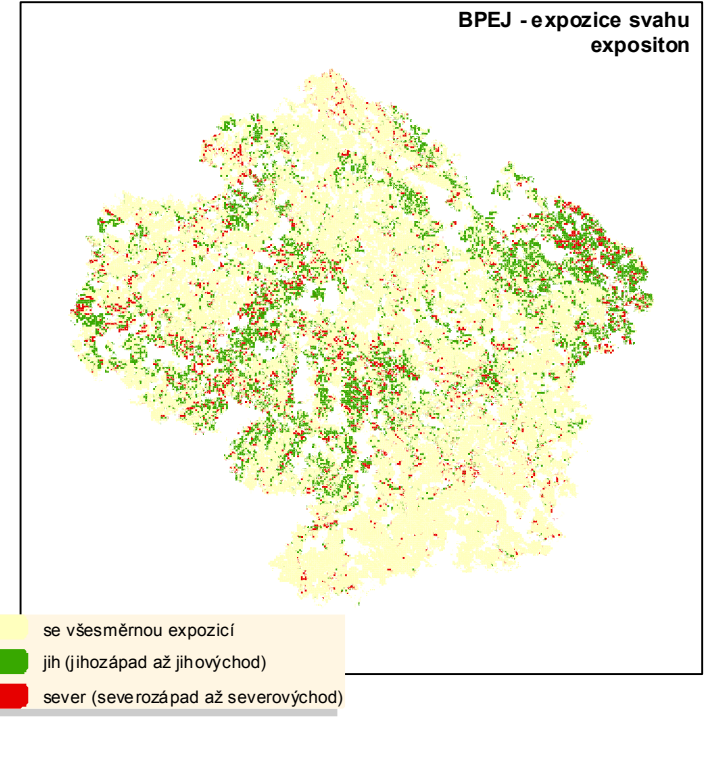
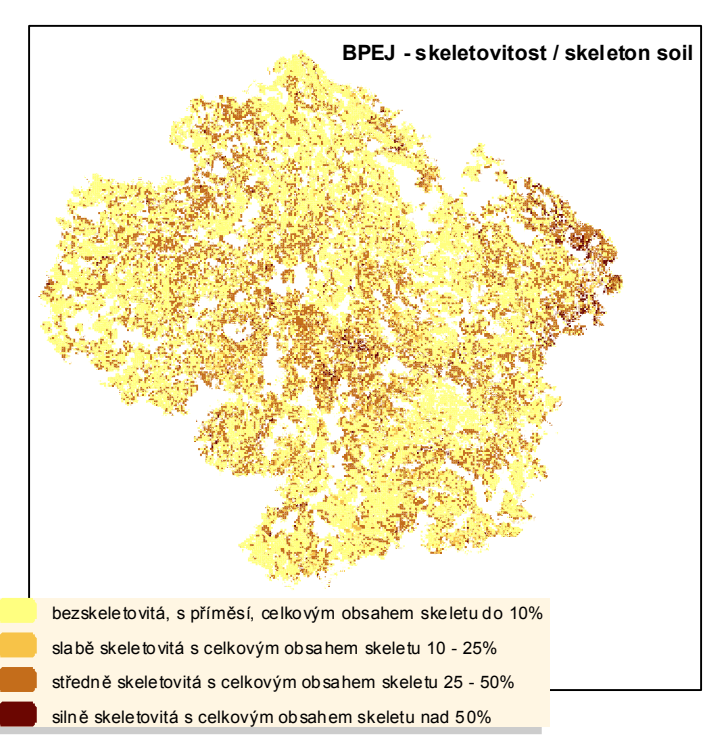
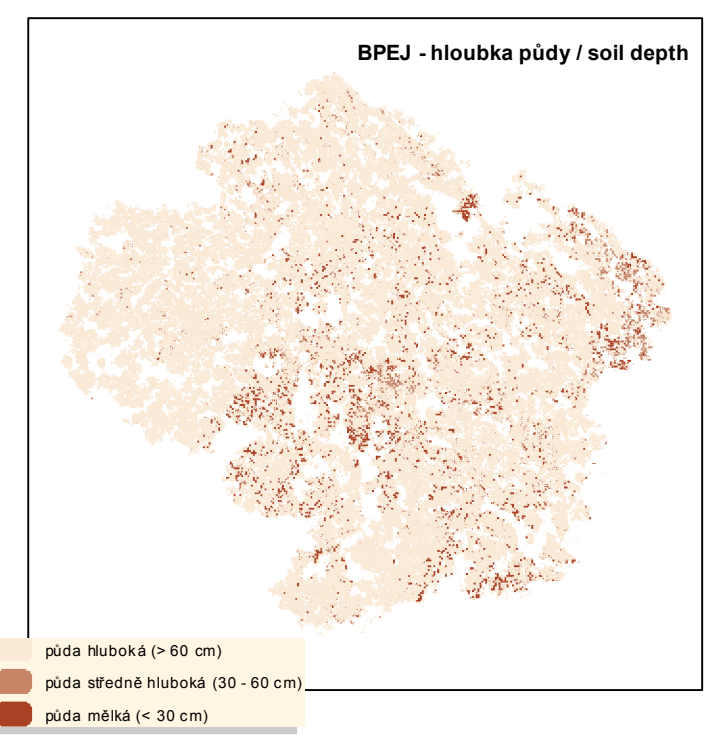


Cena v korunách za metr čtvereční půdy / Price in CZK per square meter of land

- 1,00 - 2,00 Kč / CZK
- 2,10 - 3,00 Kč / CZK
- 3,10 - 4,00 Kč / CZK
- 4,10 - 5,00 Kč / CZK
- 5,10 - 6,00 Kč / CZK
- 6,10 - 7,00 Kč / CZK
- 7,10 - 8,00 Kč / CZK
- 8,10 - 9,00 Kč / CZK
- 9,10 - 10,00 Kč / CZK
- 10,10 - 11,00 Kč / CZK
- 11,10 - 12,00 Kč / CZK
- 12,10 - 13,00 Kč / CZK
- 13,10 - 14,00 Kč / CZK
- 14,10 a více / above

Správní členění / Administrative districts

- hranice kraje / boundary of region
- hranice obce / boundary of municipality
- Jihlava sídlo a název krajského úřadu / seat and name of region office
- Telč sídlo a název obce s rozšířenou působností / seat and name of municipality with extended jurisdiction
- Polná sídlo a název pověřené obce / seat and name of authorized municipality
- Lukov sídlo a název základní územní jednotky / seat and name of basic territorial unit



Zemědělský půdní fond
Září 2011

Agricultural land resources
September 2011

<http://gis.kr-vysocina.cz>
<http://www.kr-vysocina.cz>
<http://obce.kr-vysocina.cz>

Kraj Vysočina

Geografický informační systém kraje Vysočina
Geographic information system of the Vysočina Region

Zpracoval a vydal:
Krajský úřad kraje Vysočina, 2011
odbor informatické a oddělení správy GIS
tel: +420 564 602 160
e-mail: gis@kr-vysocina.cz

Completed and published by:
Regional Authority of the Vysočina Region, 2011
Department of Information Technologies - Section for GIS
tel: +420 564 602 160
e-mail: gis@kr-vysocina.cz

Měřítko / Scale 1 : 200 000

1 centimeter = 2 kilometers