

FOND VYSOČINY 2012



- účelový rozvojový Fond Vysočiny založen jako systém grantové a dotační politiky kraje v březnu 2002 – nástroj regionální politiky
- FOND sdružuje část rozvojových prostředků, které kraj Vysočina na základě promyšlených a transparentních pravidel poskytuje dalším subjektům působícím v kraji za účelem podpory nejrůznějších aktivit
- podpora rozvojových záměrů všeho druhu probíhá formou „soutěže“ - grantových programů

PRIORITNÍ OBLAST



OPATŘENÍ



GRANTOVÝ PROGRAM



PROJEKT

Program rozvoje kraje



Kraj Vysočina
FOND VYSOČINY

Vazba PRK s FV – alokace FV

| Prioritní oblasti dle PRK | Název navrhovaného GP pro rok 2012 | Navrhovatel (odbor) | Navrhovaný objem GP v Kč | Alokace FV - poměrné rozdělení dle prioritních oblastí PRK v Kč | v % |
|--|---|---------------------|--------------------------|---|--------------|
| Prioritní oblast 1: Podnikání, zaměstnanost, vzdělávání, výzkum, inovace | Rozvoj podnikatelů 2012 | ORR | 10 000 000 | 10 000 000 | 20,4 |
| Prioritní oblast 2: Zdravotnictví a sociální služby, volnočasové aktivity | Investujme v sociálních službách 2012 | OSV | 2 500 000 | 11 500 000 | 23,5 |
| | Podporujeme prorodinnou politiku obcí 2012 | OSV | 1 000 000 | | |
| | Prevence kriminality 2012 | OSH | 1 500 000 | | |
| | Jednorázové akce 2012 | OŠMS | 2 000 000 | | |
| | Sportoviště 2012 | OŠMS | 3 000 000 | | |
| | Sportujeme 2012 | OŠMS | 1 500 000 | | |
| Prioritní oblast 3: Technická infrastruktura | Bezpečná silnice 2012 | ODSH | 4 000 000 | 14 000 000 | 28,6 |
| | Podpora budování dětských dopravních hřišť 2012 | ODSH | 1 000 000 | | |
| | Čistá voda 2012 | OLVHZ | 5 500 000 | | |
| | Informační a komunikační technologie 2012 | OI | 3 500 000 | | |
| Prioritní oblast 4: Venkov, multifunkční zemědělství, lesní hospodářství | Rozvoj vesnice 2012 | ORR | 2 500 000 | 6 500 000 | 13,3 |
| | Naše školka 2012 | ORR | 4 000 000 | | |
| Prioritní oblast 5: Životní prostředí | Bioodpady 2012 | OŽP | 400 000 | 1 900 000 | 3,9 |
| | Environmentální osvěta - přírodní zahrady 2012 | OŽP | 1 500 000 | | |
| Prioritní oblast 6: Cestovní ruch a péče o kulturní dědictví | Doprovodná infrastruktura cestovního ruchu 2012 | OKPPCR | 2 000 000 | 5 100 000 | 10,4 |
| | Památkově chráněná území 2012 | OKPPCR | 1 600 000 | | |
| | Regionální kultura 2012 | OKPPCR | 1 500 000 | | |
| Celkem | Celkem navrhováno 18 GP | - | 49 000 000 | 49 000 000 | 100,0 |

FOND VYSOČINY 2012 - web


Fond Vysočiny - programy, Kraj Vysočina - Windows Internet Explorer

http://extranet.kr-vysocina.cz/fv/

Soubor Úpravy Zobrazit Oblíbené položky Nástroje Nápověda

Oblíbené položky Fond Vysočiny - programy, Kraj Vysočina

Stránka Zabezpečení Nástroje



samostatný účelový rozvojový fond

Aktivní programy | Programy po uzávěrce | Vyhodnocené programy | Další dokumenty a statistiky Fondu Vysočiny | Upozornění na nové GP emailem

Aktivní programy

| Číslo GP | Název GP | Popis GP | Datum uzávěrky |
|----------|---|---|----------------|
| FV00262 | Sportujeme 2012 | (odbor školství, mládeže a sportu, Panovec Petr, Mgr., 564 602 938, panovec.p@kr-vysocina.cz) (odbor školství, mládeže a sportu, Vráblová Veronika, 564 602 935, vrablova.v@kr-vysocina.cz) <ul style="list-style-type: none"> ■ Výzva ■ Formulář žádosti ■ Návod na vyplnění formuláře ■ Odkaz pro stažení formuláře | 23.03.2012 |
| FV00263 | Sportoviště 2012 | (odbor školství, mládeže a sportu, Mach Ivo, Mgr., 564 602 940, mach.i@kr-vysocina.cz) (odbor školství, mládeže a sportu, Horký Petr, Mgr., 564 602 941, horky.p@kr-vysocina.cz) <ul style="list-style-type: none"> ■ Výzva ■ Elektr. formulář ■ Návod na vyplnění elektr. formuláře ■ Software602 Form Filler | 23.03.2012 |
| FV00264 | Jednorázové akce 2012 | (odbor školství, mládeže a sportu, Mikulíková Alena, Mgr., 564 602 939, mikulikova.a@kr-vysocina.cz) (odbor školství, mládeže a sportu, Albrechtová Jana, Bc., 564 602 942, albrechtova.j@kr-vysocina.cz) <ul style="list-style-type: none"> ■ Výzva Jednorázové akce 2012 ■ Formulář žádosti ■ Návod na vyplnění formuláře ■ Odkaz pro stažení formuláře | 30.03.2012 |
| FV00265 | Naše školka 2012 | (odbor regionálního rozvoje, Hruža Luděk, 564 602 543, hruza.l@kr-vysocina.cz) (odbor regionálního rozvoje, Vichr Dušan, Mgr., 564 602 541, vichr.d@kr-vysocina.cz) <ul style="list-style-type: none"> ■ Výzva ■ Formulář žádosti | 16.03.2012 |
| FV00280 | Čistá voda 2012 | (odbor lesního a vodního hospodářství a zemědělství, Zvolánek Radek, Ing., 564 602 363, zvolanek.r@kr-vysocina.cz) <ul style="list-style-type: none"> ■ Výzva GP Čistá voda 2012 ■ Formulář žádosti | 30.03.2012 |
| FV00282 | Environmetální osvěta-Přirodní zahrady 2012 | (odbor životního prostředí, Ferklová Martina, Ing., 564 602 516, ferklova.m@kr-vysocina.cz) <ul style="list-style-type: none"> ■ Formulář žádosti ■ Výzva | 30.03.2012 |

■ Podklady pro hodnocení projektů
■ Grafické podklady logotypu Fondu Vysočiny
■ Rámcový návrh smlouvy o poskytnutí dotace z Fondu Vysočiny
■ Závěrečná zpráva a vyúčtování
■ Program Adobe Acrobat Reader pro prohlížení souborů typu PDF.

Hotovo

Internet 100%

FOND VYSOČINY 2012 - web

DOTACE | Kraj Vysočina - Windows Internet Explorer

http://extranet.kr-vysocina.cz/edotace/

Soubor Úpravy Zobrazit Oblíbené položky Nástroje Nápověda

Oblíbené položky DOTACE | Kraj Vysočina

Telefonní seznam Mapa stránek Hledat ?

CÍLE ÚŘADU PROFESIONÁLNÍ ÚROVEŇ

Kraj Vysočina DOTACE KRAJE VYSOČINA

Často kladené otázky
Terminový kalendář
Fond Vysočiny
Abonentní systém
Přihlášení

Cesta: Titulní stránka » Dotace Kraje Vysočina

Úvod

Aktivní dotace

Po uzávěrce

Vyhodnocené

Zrušené

Abonentní systém

Chcete dostávat informace o nových dotacích?
Přihlašte se [ZDE](#).

Přihlášení garanta

Jméno:

Heslo:

Dotace Kraje Vysočina

Na stránce dále najdete

- [Všechny dotace](#)
- [Pro obce](#)
- [Pro příspěvkové organizace](#)
- [Pro neziskové organizace](#)
- [Pro podnikatele](#)
- [Ostatní](#)

Vše

Filtr: [Aktivní](#) | [Po uzávěrce](#) | [Vyhodnocené](#) | [Ukončené](#) | [Zrušené](#)

| ID dotace | Název dotace | Typ dotace | Finanční alokace | Datum uzávěrky | Podkladové materiály |
|-----------|--|---------------|------------------|----------------|--|
| PR00241 | Pravidla Rady kraje Vysočina pro poskytování dotací v oblasti neprofesionálního umění (odbor kultury, památkové péče a cestovního ruchu, Doležalová Iva, Bc. DiS., +420 56 4602 260, dolezalova.i@kr-vysocina.cz) | Pravidla rady | 400 000,- Kč | 31.01.2012 | Pravidla RK Formulář žádosti Závěrečná zpráva |
| PR00254 | Pravidla na účast na mistrovství 2012 (odbor školství, mládeže a sportu, Mach Ivo, Mgr., +420 56 4602 940, mach.i@kr-vysocina.cz) | Pravidla rady | 800 000,- Kč | 31.10.2012 | |
| PR00255 | Pravidla na pořádání mistrovství 2012 (odbor školství, mládeže a sportu, Mach Ivo, Mgr., +420 56 4602 940, mach.i@kr-vysocina.cz) | Pravidla rady | 500 000,- Kč | 31.10.2012 | |
| PR00258 | Dofinancování evropského vzdělávacích projektů (odbor školství, mládeže a sportu, Mikulíková Alena, Mgr., +420 56 4602 939, mikulikova.a@kr-vysocina.cz) | Pravidla rady | 500 000,- Kč | 30.11.2012 | |
| PR00259 | Dofinancování evropských vzdělávacích projektů ostatní (odbor školství, mládeže a sportu, Mikulíková Alena, Mgr., +420 56 4602 939, mikulikova.a@kr-vysocina.cz) | Pravidla rady | 500 000,- Kč | 30.11.2012 | |
| PR00286 | Místní akční skupiny 2012 (odbor regionálního rozvoje, Hruža Luděk, +420 56 4602 543, hruza.l@kr-vysocina.cz) | Pravidla rady | 500 000,- Kč | 24.02.2012 | Formulář žádosti Pravidla RK Závěrečné vyúčtování Smlouva |

(Zbývá 2 položek) Čekání na http://extranet.kr-vysocina.cz/edotace/...

Internet 100%

Grantový program NAŠE ŠKOLKA 2012

Finanční alokace: 4 000 000 Kč
Zaměření: Rekonstrukce, opravy, modernizace nebo dovybavení sociálních zařízení, kuchyní, výdejen stravy a jídelen v budovách mateřských škol

Dotace: 50 000 – 150 000 Kč

Spolufinancování: 50 %

Zástupce garanta programu:
Luděk Hrůza, tel. 564 602 543

Vyhlášení programu: 14. 2. 2012
Uzávěrka podávání žádostí: 16. 3. 2012

Příjemci dotace: Města, městyse a obce



Grantový program ČISTÁ VODA 2012

Finanční alokace: 5 500 000 Kč

Příjemci dotace: Obce, svazky obcí

Zaměření: Zásobování pitnou vodou (1,5 mil. Kč),
odvádění a čištění odpadních vod (3 mil. Kč),
ochrana před povodněmi (1 mil. Kč) –
z programu podporovány pouze studie a
projektové dokumentace

Dotace: 10 000 – 400 000 Kč

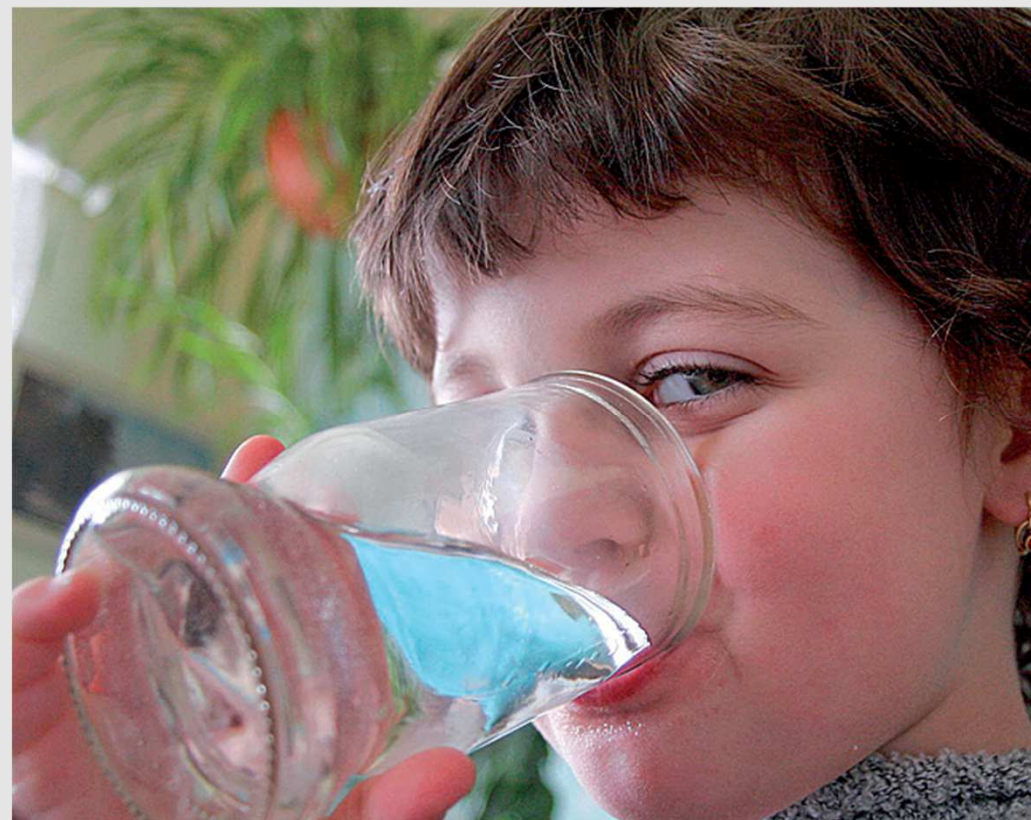
Spolufinancování: 50 %

Zástupce garanta programu:

Ing. Radek Zvolánek, tel. 564 602 363

Vyhlášení programu: 14. 2. 2011

Uzávěrka podávání žádostí: 30. 3. 2012



Grantový program SPORTOVIŠTĚ 2012

Finanční alokace: 3 000 000 Kč

Příjemci dotace: Města, městyse a obce, NNO z oblasti sportu, právnické osoby vykonávající činnost školy nebo školského zařízení

Zaměření:

Drobná údržba sportovišť (1 mil. Kč),
výstavba a modernizace sportovišť
(2 mil. Kč)

Dotace: 10 000 – 100 000 Kč

Spolufinancování (podíl žadatele): 60 a 70 %

Zástupce garanta programu:

Mgr. Ivo Mach, tel. 564 602 940

Vyhlášení programu: 14. 2. 2012

Uzávěrka podávání žádostí: 23. 3. 2012



Grantový program SPORTUJEME 2012

Finanční alokace: 1 500 000 Kč

Příjemci dotace: Města, městyse a obce, NNO z oblasti sportu, právnické osoby vykonávající činnost školy nebo školského zařízení

Zaměření:

Celoroční dlouhodobá činnost dětí a mládeže v oblasti sportu.

Dotace: 10 000 – 100 000 Kč

Spolufinancování (podíl žadatele): 60 %

Zástupce garanta programu:

Mgr. Ivo Mach, tel. 564 602 940

Vyhlášení programu: 14. 2. 2012

Uzávěrka podávání žádostí: 23. 3. 2012



Grantový program JEDNORÁZOVÉ AKCE 2012

Finanční alokace: 2 000 000 Kč

Příjemci dotace: Města, městyse a obce, NNO z oblasti sportu, právnické osoby vykonávající činnost školy nebo školského zařízení

Zaměření:

Jednorázové akce zaměřené na sportovní aktivity dětí, mládeže i široké veřejnosti

Dotace: 5 000 – 80 000 Kč

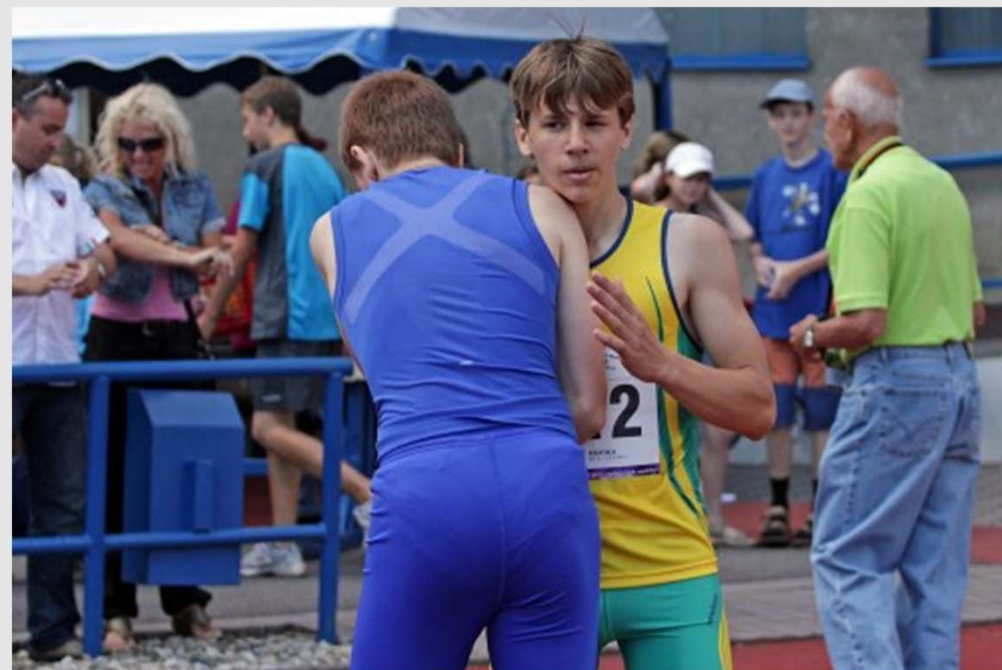
Spolufinancování (podíl žadatele): 60 %

Zástupce garanta programu:

Mgr. Ivo Mach, tel. 564 602 940

Vyhlášení programu: 14. 2. 2012

Uzávěrka podávání žádostí: 23. 3. 2012



Grantový program ENVIRONMENTÁLNÍ OSVĚTA – PŘÍRODNÍ ZAHRADY 2012

Finanční alokace: 1 500 000 Kč

Příjemci dotace: Města, obce, školy

Zaměření: Realizace přírodních zahrad certifikace, propagace, publicita

Dotace: 40 000 – 80 000 Kč

Spolufinancování (podíl žadatele): 30 %

Zástupce garanta programu:

Ing. Martina Ferklová, tel. 564 602 516

Vyhlášení programu: 14. 2. 2012

Uzávěrka podávání žádostí: 30. 3. 2012



Grantový program ROZVOJ PODNIKATELŮ 2012

Finanční alokace: 10 000 000 Kč

Příjemci dotace: Podnikatelské subjekty do 50 zaměstnanců

Zaměření: Pořízení technologií, výrobních zařízení, případně rozšíření podnikatelských prostor

Dotace: max. 150 000 Kč

Spolufinancování (podíl žadatele): 60 %

Zástupce garanta programu:
Bc. Olga Wiesnerová, tel. 564 602 534

Vyhlášení programu: V průběhu roku



Grantový program INVESTUJME V SOCIÁLNÍCH SLUŽBÁCH 2012

Finanční alokace: 2 500 000 Kč

Příjemci dotace: NNO poskytující sociální služby

Zaměření: Modernizace a dovybavení zařízení poskytujících sociální služby

Dotace: 40 000 – 200 000 Kč

Spolufinancování: 30 %

Zástupce garanta programu:

Mgr. Olga Tvarůžková, tel. 564 602 813

Vyhlášení programu: V průběhu roku



Grantový program **PODPORUJEME PRORODINNOU POLITIKU OBCÍ 2012**

Finanční alokace: 1 000 000 Kč

Příjemci dotace: Obce

Zaměření: Inovativní projekty řešící např. Sladování rodinného a pracovního života, vzdělávací akce, investiční i neinvestiční náklady

Dotace: ? Kč

Spolufinancování: ? %

Zástupce garanta programu:
Mgr. Olga Tvarůžková, tel. 564 602 813

Vyhlášení programu: V průběhu roku



Grantový program PREVENCE KRIMINALITY 2012

Finanční alokace: 1 500 000 Kč

Příjemci dotace: Města a obce, NNO, školy

Zaměření: Specifické programy prevence kriminality

Dotace: 5 000 – 150 000 Kč

Spolufinancování: 40 %

Zástupce garanta programu:
Ing. Josef Pokorný, tel. 564 602 164

Vyhlášení programu: V průběhu roku



Grantový program **BEZPEČNÁ SILNICE 2012**

Finanční alokace: 4 000 000 Kč

Příjemci dotace: Města, městyse a obce

Zaměření: úpravy stávajících přechodů pro chodce
realizace nových přechodů vč. úpravy chodníku,
osvětlení přechodů - na silnicích I., II. a III. třídy

Dotace: 50 000 - 150 000 Kč

Spolufinancování: 50 %

Zástupce garanta programu:
Ing. Radek Handa, tel. 564 602 189

Vyhlášení programu: V průběhu roku



Grantový program **PODPORA BUDOVNÍ DĚTSKÝCH DOPRAVNÍCH HŘIŠŤ** 2012

Finanční alokace: 1 000 000 Kč

Příjemci dotace: Města, městyse a obce

Zaměření: modernizace a výstavba
dětských dopravních hřišť

Dotace: ? Kč

Spolufinancování: ? %

Zástupce garanta programu:
Ing. Radek Handa, tel. 564 602 189

Vyhlášení programu: V průběhu roku



Grantový program INFORMAČNÍ A KOMUNIKAČNÍ TECHNOLOGIE 2012

Finanční alokace: 3 500 000 Kč

Příjemci dotace: Města, obce, svazky obcí,
organizace zřizované samosprávami

Zaměření: Webové stránky, bezpečnost a
Archivace dat , sítě, virtualizace

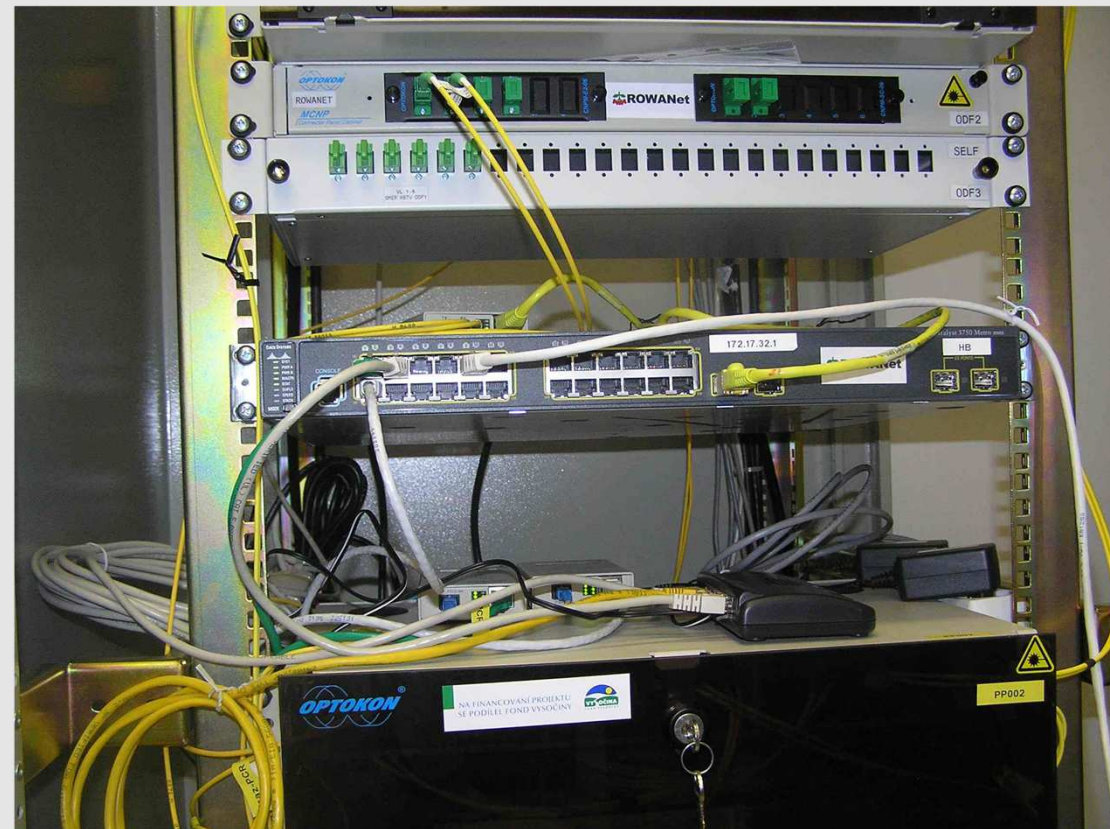
Dotace: ? Kč

Spolufinancování: ? %

Zástupce garanta programu:

Ing. Martina Rojková, tel. 564 602 341

Vyhlášení programu: V průběhu roku



Grantový program ROZVOJ VESNICE 2012

Finanční alokace: 2 500 000 Kč

Příjemci dotace: Města, městyse a obce

Zaměření: Rekonstrukce a opravy veřejného osvětlení a místního rozhlasu v místních částech s minimálně 15-ti trvale bydlícími obyvateli

Dotace: 50 000 – 150 000 Kč

Spolufinancování: 40 % - do 2000 obyv.
50 % - nad 2000 obyv.

Zástupce garanta programu:
Luděk Hrůza, tel. 564 602 543

Vyhlášení programu: V průběhu roku



Grantový program BLOODPADY 2012

Finanční alokace: 400 000 Kč

Příjemci dotace: NNO, obce a města

Zaměření: Pořízení kontejnerů na bioodpad a kompostérů, informační kampaně

Dotace: 3 000 – 30 000 Kč

Spolufinancování: 60 %

Zástupce garanta programu:

Ing. Eva Navrátilová, tel. 564 602 522

Vyhlášení programu: V průběhu roku



Grantový program DOPROVODNÁ INFRASTRUKTURA CESTOVNÍHO RUCHU 2012

Finanční alokace: 2 000 000 Kč

Příjemci dotace: Podnikatelský i veřejný sektor

Zaměření: rozvoj zážitkové infrastruktury včetně pořízení vybavení

Dotace: 40 000 – 200 000 Kč

Spolufinancování: 60 %

Zástupce garanta programu:
Ing. Zdeňka Kasalová, tel. 564 602 353

Vyhlášení programu: V průběhu roku



Grantový program PAMÁTKOVĚ CHRÁNĚNÁ ÚZEMÍ 2012

Finanční alokace: 1 600 000 Kč

Příjemci dotace: Vlastníci objektů

Zaměření: Obnova nepamátkových objektů
na území památkových rezervací
a zón

Dotace: 10 000 – 100 000 Kč

Spolufinancování: 50 %

Zástupce garanta programu:
Jaroslava Panáčková, tel. 564 602 296

Vyhlášení programu: V průběhu roku



Grantový program REGIONÁLNÍ KULTURA 2012

Finanční alokace: 1 500 000 Kč

Příjemci dotace: Města, obce, sdružení obcí, NNO, příspěvkové organizace, podnikatelské subjekty

Zaměření: Kulturní akce v rámci neprofesionálního umění

Dotace: 5 000 – 50 000 Kč

Spolufinancování: 70 %

Zástupce garanta programu:
Jaroslava Panáčková, tel. 564 602 296

Vyhlášení programu: V průběhu roku



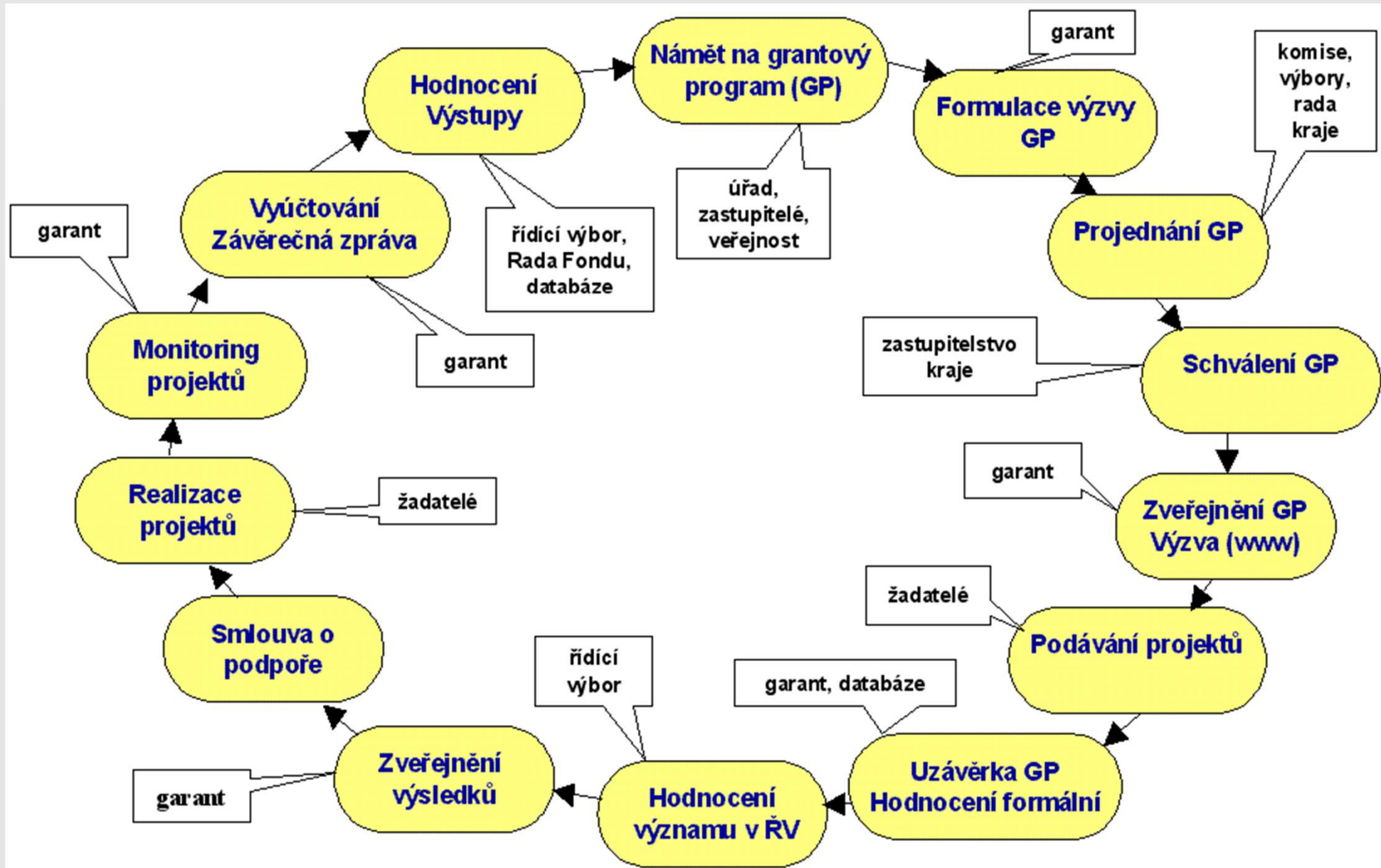
formulář ve formátu ZFO - aplikace 602XML Filler
- aplikace je bezplatně ke stažení na krajském webu

The screenshot shows the 602XML Filler application window. The title bar reads "form.fo - ! NEPUBLIKOVANÝ FORMULÁŘ ! - 602XML Filler". The menu bar includes "Soubor", "Úpravy", "Zobrazit", "Data", "Nástroje", and "Nápověda". The toolbar contains icons for file operations and a "100%" zoom level. The main content area displays the logo of "Kraj Vysočina FOND VYSOČINY" and the title "ŽÁDOST O POSKYTNUTÍ DOTACE Z FONDU VYSOČINY". The form is structured as follows:

| | | |
|--|---------------|------------|
| Evidenční číslo (žadatel nevyplňuje) | | |
| Název grantového programu | | |
| Název projektu | | |
| Identifikační údaje žadatele | Přesný název: | |
| | Právní forma: | |
| | Ulice: | |
| | Obec: | |
| | PSČ: | |
| | IČO: | Načti data |
| | Název banky: | |
| Statutární zástupce žadatele | Číslo účtu: | |
| | Titul: | |
| | Jméno: | |
| | Příjmení: | |
| Žádost zpracoval (kontaktní osoba projektu) | Funkce: | |
| | Titul: | |
| | Jméno: | |
| | Příjmení: | |
| | Funkce: | |
| | Email: | |

The Windows taskbar at the bottom shows the Start button, system tray, and several open applications including "Doručená pošta - Mic...", "Microsoft PowerPoint...", "Fond Vysočiny - prog...", "FV publikace - návrh...", "Formular_zadosti_FV[...]", and "Form.fo - ! NEPUBLIK...". The system clock shows 14:50 on 1/4.

Průběh grantového programu



Výstupy z databáze FV

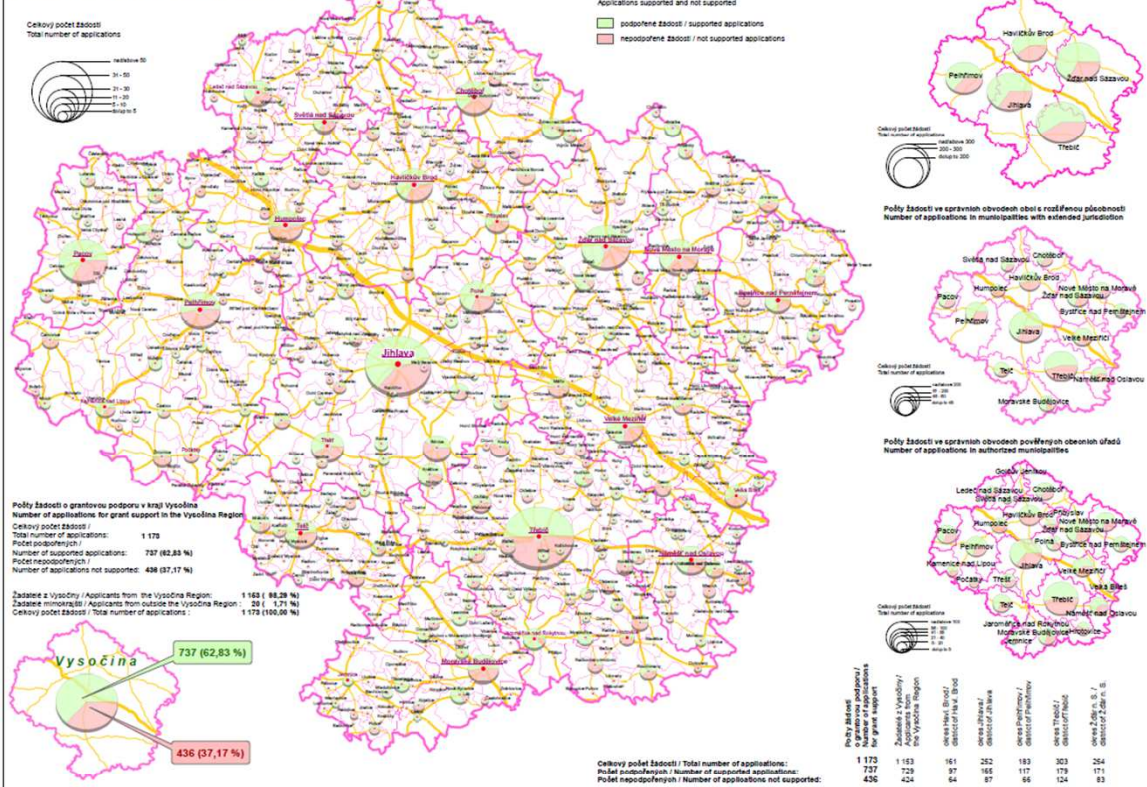
grantyFV2009_1.pdf - Adobe Reader

Soubor Úpravy Zobrazení Dokument Nástroje Okna Nápověda

1 / 1 66,7% Hledat

FOND VYSOČINY 2009 / THE VYSOČINA FUND 2009 - Počty žádostí o grantovou podporu / Number of applications for grant support

Počty žádostí o grantovou podporu v obcích
Number of applications for grant support in municipalities



Počty žádostí o grantovou podporu v kraji Vysočina
Number of applications for grant support in the Vysočina Region
Celkový počet žádostí / Total number of applications: 1 173
Počet podpořených / Number of supported applications: 737 (62,83 %)
Počet nepodpořených / Number of applications not supported: 436 (37,17 %)

Počty žádostí v okresech
Number of applications in districts



programů Fondu Vysočiny - podle roku schválení programu Rok schválení: 2002

grantového programu |

| Číslo OP | Dobrá žádost | Uspěšnost žádosti | % | Hodnocená žádost | Vyřazená žádost | % hodn. z celkového počtu | Požadovaná podpora | Rozdělená podpora | % uspok. požadavků | Spolužij úspěšných žádostí | Objem realizovaných projektů | Průměrná částka na 1 Kč výdrom z FV | Zůstatek | % čerpání grantu |
|-----------|--------------|-------------------|--------|------------------|-----------------|---------------------------|--------------------|-------------------|--------------------|----------------------------|------------------------------|-------------------------------------|------------------|------------------|
| 5 000 000 | 84 | 48 | 57,1 % | 57 | 27 | 67,9 % | 11 082 426 | 4 823 611 | 43,5 % | 4 441 170 | 9 264 781 | 0,92 | 178 389 | 96,5 % |
| 3 000 000 | 56 | 26 | 46,4 % | 47 | 9 | 83,9 % | 7 934 779 | 2 999 597 | 37,8 % | 1 446 641 | 4 446 238 | 0,48 | 403 | 100,0 % |
| 500 000 | 35 | 10 | 28,6 % | 26 | 9 | 74,3 % | 2 329 593 | 500 000 | 21,5 % | 1 183 431 | 1 683 431 | 2,37 | 0 | 100,0 % |
| 4 000 000 | 55 | 34 | 61,8 % | 46 | 9 | 83,6 % | 10 401 342 | 3 725 000 | 35,8 % | 38 885 963 | 42 410 963 | 10,39 | 275 000 | 93,1 % |
| 2 000 000 | 83 | 59 | 71,1 % | 64 | 19 | 77,1 % | 2 888 712 | 1 821 799 | 63,1 % | 21 280 358 | 23 102 958 | 11,88 | 178 300 | 91,1 % |
| 4 000 000 | 79 | 28 | 32,9 % | 54 | 25 | 66,4 % | 18 394 129 | 4 000 000 | 21,7 % | 4 218 827 | 8 218 827 | 1,05 | 0 | 100,0 % |
| 2 800 000 | 89 | 36 | 40,4 % | 41 | 48 | 46,1 % | 4 624 397 | 1 966 300 | 42,5 % | 6 167 264 | 6 133 564 | 3,14 | 633 700 | 75,6 % |
| 2 500 000 | 85 | 76 | 88,2 % | 78 | 7 | 91,8 % | 1 679 950 | 1 517 869 | 90,4 % | 1 160 089 | 2 677 958 | 0,76 | 982 131 | 60,7 % |
| 2 000 000 | 31 | 16 | 51,6 % | 21 | 10 | 67,7 % | 3 606 050 | 1 999 900 | 55,5 % | 6 508 891 | 6 508 791 | 3,25 | 100 | 100,0 % |
| 1 200 000 | 27 | 2 | 7,4 % | 18 | 9 | 66,7 % | 3 888 517 | 373 000 | 9,6 % | 158 363 | 531 363 | 0,42 | 627 000 | 31,1 % |
| 2 000 000 | 25 | 17 | 68,0 % | 22 | 3 | 86,0 % | 5 801 481 | 2 000 000 | 34,5 % | 2 183 575 | 4 183 575 | 1,09 | 0 | 100,0 % |
| 800 000 | 99 | 30 | 30,3 % | 49 | 50 | 49,5 % | 2 821 804 | 799 800 | 28,3 % | 2 023 850 | 2 823 850 | 2,53 | 200 | 100,0 % |
| 800 000 | 153 | 38 | 24,8 % | 77 | 76 | 50,3 % | 3 929 450 | 799 850 | 20,4 % | 1 482 286 | 2 282 136 | 1,85 | 150 | 100,0 % |
| 3 000 000 | 33 | 16 | 48,5 % | 24 | 9 | 72,7 % | 6 185 130 | 2 694 000 | 43,7 % | 950 975 | 3 644 975 | 0,35 | 306 000 | 89,8 % |
| 2 400 000 | 74 | 19 | 25,7 % | 60 | 14 | 81,1 % | 8 839 001 | 2 399 000 | 27,1 % | 14 385 963 | 16 784 863 | 6,00 | 1 000 | 100,0 % |
| | | | | | | | | | | | 1 602 226 | 0,83 | 107 635 | 89,0 % |
| | | | | | | | | | | | 1 210 379 | 0,73 | 0 | 100,0 % |
| | | | | | | | | | | | 1 526 500 | 1,07 | 262 700 | 73,7 % |
| | | | | | | | | | | | 732 662 | 1,72 | 30 750 | 89,8 % |
| | | | | | | | | | | | 2 665 107 | 0,57 | 298 125 | 85,1 % |
| | | | | | | | | | | | 974 870 | 0,22 | 2 350 | 99,7 % |
| | | | | | | | | | | | 2 920 316 | 0,81 | 8 650 | 99,5 % |
| | | | | | | | | | | | 200 000 | 0,34 | 1 550 375 | 8,8 % |
| | | | | | | | | | | | 5 706 830 | 1,62 | 322 000 | 87,1 % |
| | | | | | | | | | | | 145 000 | 1,07 | 1 550 000 | 4,3 % |
| | | | | | | | | | | | 156 381 063 | 2,77 | 7 512 956 | 84,7 % |

DOTACNITLULY%2FVY_detail_programu&id=3&Command=Render

omky
s důrazem na integraci ekonomických aktivit a polyfunkční
sól

| Podané žádosti | Úspěšné žádosti | % úspěšných | Schválená výše |
|----------------|-----------------|-------------|----------------|
| 60 | 46 | 67,85 % | 4 976 236 |
| 68 | 46 | 67,66 % | 4 976 236 |



Start | Doručená pošta - Mic... | Mapové podklady | grantyFV2009_1.pdf ... | Seminář VŠPJ | Microsoft PowerPoint ... | CS | 13:24

Start | Doručená pošta ... | Fond Vysočina | Perzence FV 2... | Perzence PRK... | INTRANET KRAJ... | Fond Vysočina | Report Viewer ... | CS | 9:15

Výzvy grantových programů vč. formulářů žádosti a dalších podkladů najdete na internetu: www.fondvysociny.cz

nebo na www.kr-vysocina.cz - pod logem



nebo



Automatický servis pro žadatele – na základě registrace (e-mailové adresy) – zasílání informací o nově vyhlášených grantových programech (www.fondvysociny.cz)

DOTACE | Kraj Vysočina - Windows Internet Explorer

http://extranet.kr-vysocina.cz/eDotace/abon/



Soubor Úpravy Zobrazit Oblíbené položky Nástroje Nápověda

Oblíbené položky DOTACE | Kraj Vysočina

Telefonní seznam Mapa stránek Hledat ?

CÍLE ÚŘADU PROFESIONÁLNÍ ÚROVEŇ

Kraj Vysočina DOTACE KRAJE VYSOČINA

Cesta: [Titulní stránka](#) » [Dotace Kraje Vysočina](#)

Úvod
 Aktivní dotace
 Po uzávěrce
 Vyhodnocené
 Zrušené

Abonentní systém

Chcete dostávat informace o nových dotacích?
Přihlašte se [ZDE](#).

Přihlášení garanta

Jméno:
 Heslo:

Dotace Kraje Vysočina

Abonentní systém

Jedná se o automatický servis, prostřednictvím kterého jsou na základě registrace platné emailové adresy rozesílány informace o nových dotacích a grantových programech pro zvolenou oblast.

| | |
|--|--------------------------|
| Email: | <input type="text"/> |
| Všechny dotace: | <input type="checkbox"/> |
| Pro obce: | <input type="checkbox"/> |
| Pro příspěvkové organizace: | <input type="checkbox"/> |
| Pro neziskové organizace: | <input type="checkbox"/> |
| Pro podnikatele: | <input type="checkbox"/> |
| Ostatní: | <input type="checkbox"/> |
| Vyhodnocené dotace: | <input type="checkbox"/> |
| <input type="button" value="Zaregistrovat"/> | |

Kontakt: [Krajský úřad Kraje Vysočina](#), Žižkova 57, 587 33 Jihlava, IČ: 708907 49, posta@kr-vysocina.cz, tel.: 564 602 111, fax: 564 602 420, [skype: kr-vysocina](#)
Úřední hodiny: pondělí: 8.00–17.00, úterý: 8.00–13.00, středa: 8.00–17.00, čtvrtek: 8.00–13.00, pátek: 8.00–13.00
Pokladna, CzechPOINT: pondělí a středa: 8.00–12.00, 13.00–17.00, úterý, čtvrtek a pátek: 8.00–13.00.

© Kraj Vysočina, 2002–2008 webmaster@kr-vysocina.cz

Internet 100%

Děkuji za pozornost

Luděk Hruza

Tel.: 564 602 543

e-mail: hruza.l@kr-vysocina.cz