

Udržitelný rozvoj na venkově v nařízeních Parlamentu a Rady EU na léta 2014-2020



Společný strategický rámec pro inteligentní a udržitelný růst EU - tematické cíle:

- ▶ posílení výzkumu, technologického rozvoje a inovací
- ▶ zlepšení přístupu, využití a kvality informačních a komunikačních technologií
- ▶ zvýšení konkurenceschopnosti malých a středních podniků
- ▶ podpora přechodu na nízkouhlíkové hospodářství ve všech odvětvích
- ▶ podpora přizpůsobení se změně klimatu, předcházení rizikům a řízení rizik
- ▶ ochrana životního prostředí a podpora účinného využívání zdrojů
- ▶ podpora udržitelné dopravy a odstraňování překážek v klíčových síťových infrastrukturách
- ▶ podpora zaměstnanosti a podpora mobility pracovních sil
- ▶ podpora sociálního začleňování a boj proti chudobě
- ▶ investice do vzdělávání, dovedností a celoživotního učení
- ▶ posilování institucionální kapacity a účinné veřejné správy



Jaké principy chce Unie podporovat?

- ▶ Partnerství více sektorů
- ▶ Inovace a výzkum
- ▶ Konkurenceschopnost
- ▶ Víceúrovňové řízení
- ▶ Omezování byrokracie



Kolik peněz bude k dispozici v letech 2014-20?

- ▶ Regiony v ČR (mimo Prahu) stále nedosahují 75% průměrného HDP v EU – výhoda pro dotace
- ▶ Objem prostředků z EU bude 500 – 550 mld. Kč
- ▶ DPH nebude uznatelný výdaj
- ▶ Reálná míra dotace kolem 70%
- ▶ Problémy s národním kofinancováním (vláda) i kofinancováním u příjemců (finanční krize)



Komunitně vedený místní rozvoj

COMMUNITY-LED LOCAL DEVELOPMENT



- ▶ v současnosti je v rámci EAFRD označován jako LEADER
- ▶ Zásadní role partnerství
- ▶ návrh Nařízení požaduje koordinaci místního rozvoje mezi jednotlivými fondy prostřednictvím realizace integrovaných strategií MAS ve všech fondech EU
- ▶ NS MAS zpracovala „kuchařku“, která shrnuje doporučení jak aplikovat „komunitně vedený místní rozvoj“ v praxi ČR

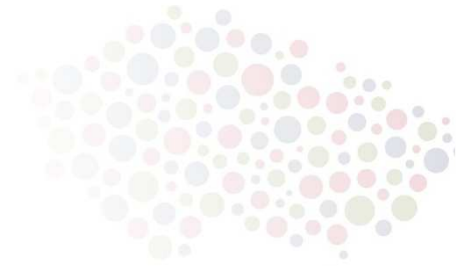


Partnerství jako konkurenční výhoda venkova

- ▶ Venkov: území + sociální vztahy + ekonomika
- ▶ Pro venkovské komunity je zásadní schopnost společné akce a mobilizace zdrojů, jinak slábnou
- ▶ Kapacita společenství jako kolektivní schopnost komunity mobilizovat a kombinovat různé formy kapitálů v rámci daného kontextu pro dosažení žádoucích výsledků
- ▶ Venkovská společenství s vysokou kapacitou mohou překonat vrozená omezení a uspět ve svém udržitelném rozvoji



„Nové“ nástroje pro venkov



- ▶ LEADER A MAS - nástroj partnerství 3 sektorů
- ▶ Kvality metody LEADER
 - Integrovaný přístup,
 - Efektivita,
 - Rozvoj místní kapacity
- ▶ Venkov jako svébytný a aktivní prostor
- ▶ Konkrétní a inovativní řešení, jak dál
- ▶ Kapitály pro rozvoj – kulturní, lidský, sociální, prostorový, politický, přírodní, finanční

VENKOV = 60% OBYVATEL A 95% PLOCHY ČR

Integrovaná strategie rozvoje území



ÚVOD - PŘEDSTAVENÍ ÚZEMÍ

- ▶ identifikace (název, IČ, právní forma)
- ▶ přehled subjektů
- ▶ historie a zkušenosti
- ▶ způsob zpracování ISRÚ
- ▶ řešitelský tým

ANALYTICKÁ ČÁST

- ▶ vymezení území (rozloha, počet obyvatel, obce, shodné charakteristiky, specifika)
- ▶ vyhodnocení stávajícího potenciálu
- ▶ analýza rozvojových potřeb
- ▶ lidský a finanční kapitál
- ▶ návaznost na jiné strategické dokumenty
- ▶ **SWOT analýza**

STRATEGICKÁ ČÁST

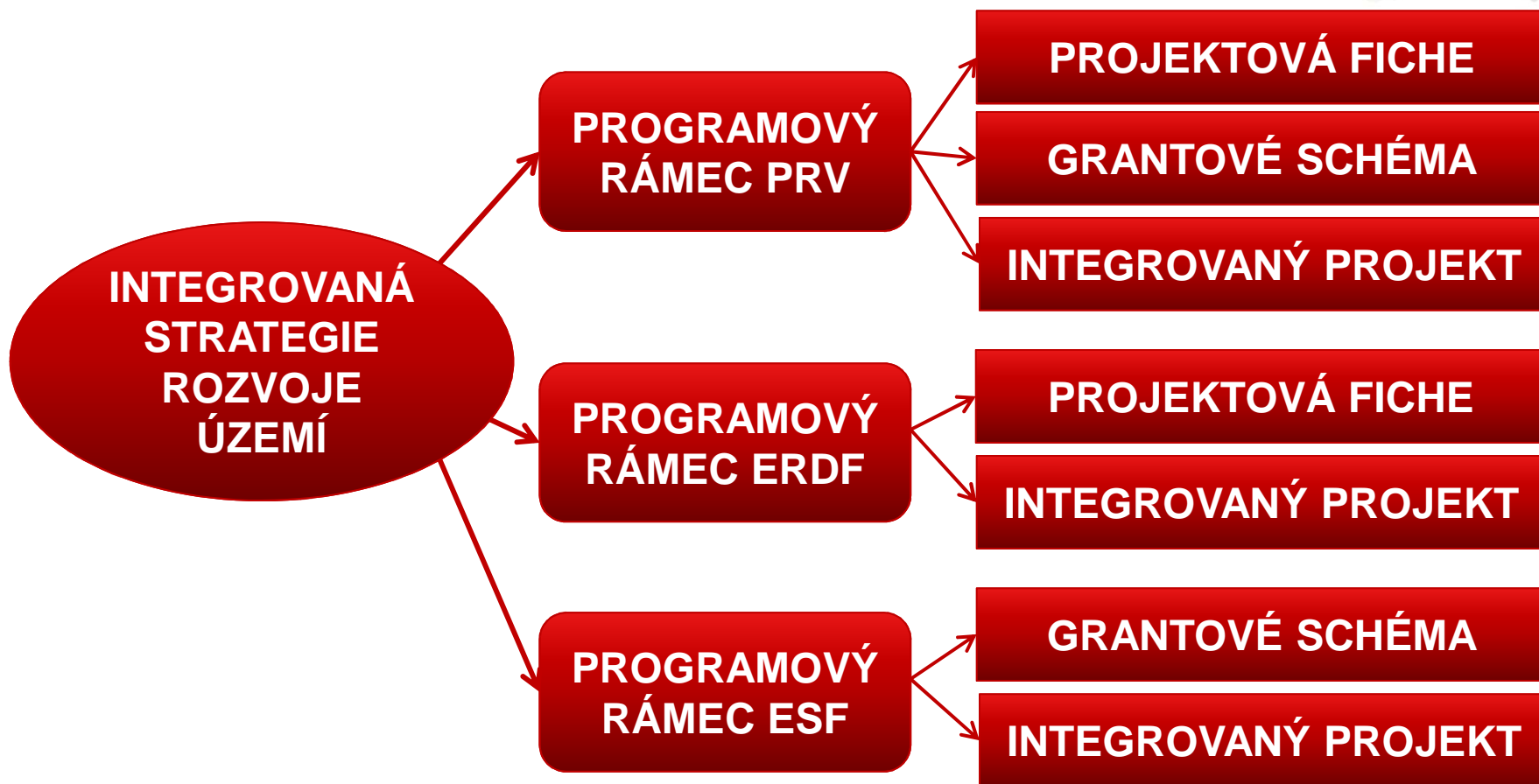
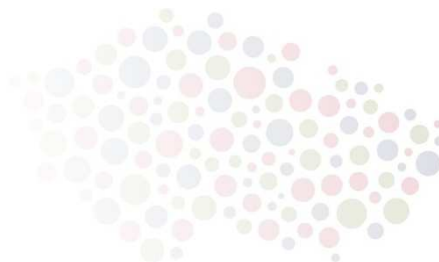
- ▶ stanovení cílů a priorit, návaznost na priority EU
- ▶ integrační a inovativní prvky
- ▶ akční plán (popis způsobu dosahování cílů a priorit)
- ▶ finanční plán (resp. rámcový rozpočet)
- ▶ kvantifikované a měřitelné indikátory výsledku

IMPLEMENTAČNÍ ČÁST

- ▶ organizační struktura, rozdělení odpovědnosti
- ▶ management a personální zázemí
- ▶ technické zázemí
- ▶ popis standardizovaných procesů
 - administrativní a organizační postupy apod.
- ▶ hospodaření
 - samofinancování, fundraising, vnitřní finanční zdroje, ...
- ▶ monitoring a evaluace
- ▶ plán vnitřního rozvoje organizace

**POŽADAVKY NA STRUKTURU
ISRÚ BY MĚLY BÝT STANOVENY
DO KONCE ROKU 2012.**

konstrukce strategií MAS

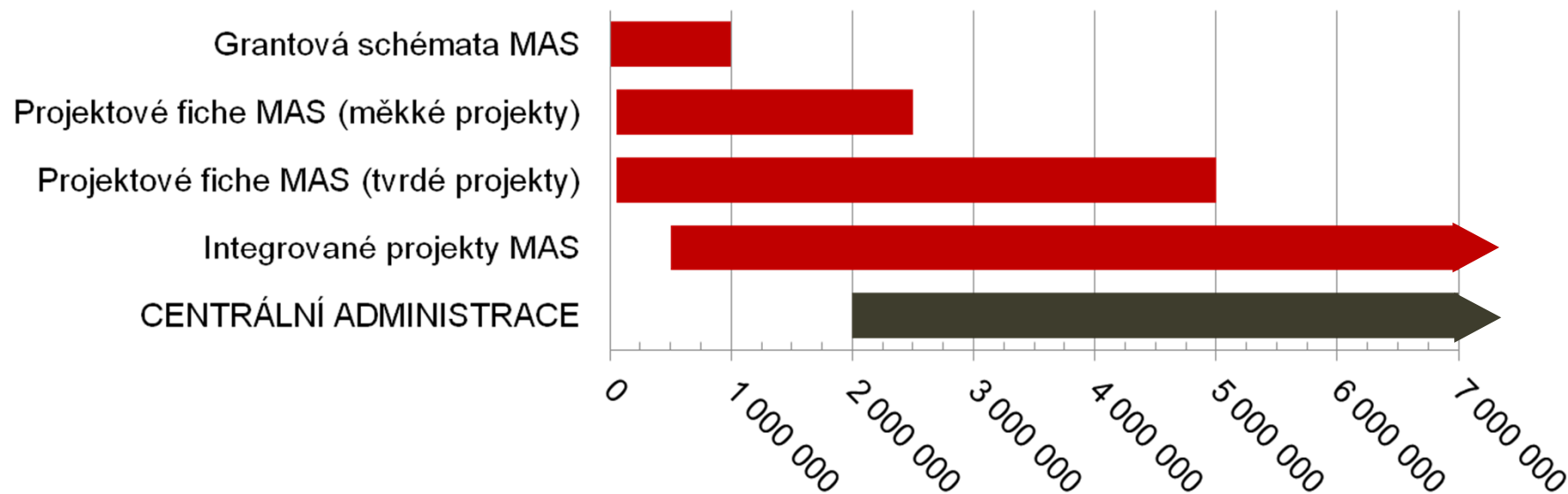


realizace pomocí projektů



rozhraní mezi fondy a přístupy

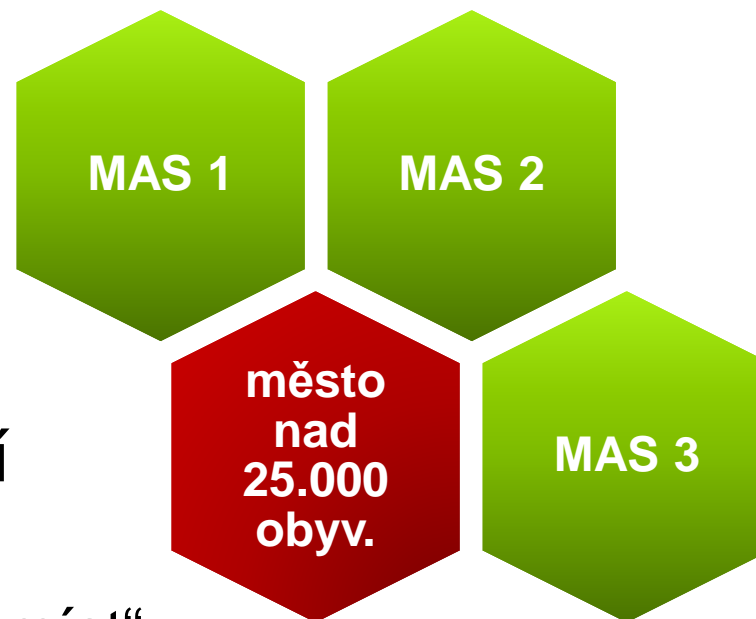
- ▶ Linii mezi fondy a mezi přístupem LEADER a centrální administrací navrhujeme stanovit zejména dle **velikosti projektu** – viz graf



- ▶ pro administraci přes LEADER doporučujeme vyčlenit 10 – 25% z každého fondu

MAS = základní skladebná jednotka

- ▶ v případě požadavku na **větší celky** než jsou stávající MAS doporučujeme ad-hoc vytvářet společná **regionální partnerství**, kde si všichni partneři budou rovni, nicméně pro potřeby koordinace by byl vždy určen **vedoucí partner** (princip KMAS)
- ▶ snaha o maximální pokrytí ČR metodou LEADER
 - viz mapa ubývajících „bílých míst“



současné rozložení MAS v ČR

stav k 26. 1. 2012

MAS podpořené PRV 2007 - 2013

podpořené

nepodpořené nebo nežádající

obce nad 25 tis. obyvatel

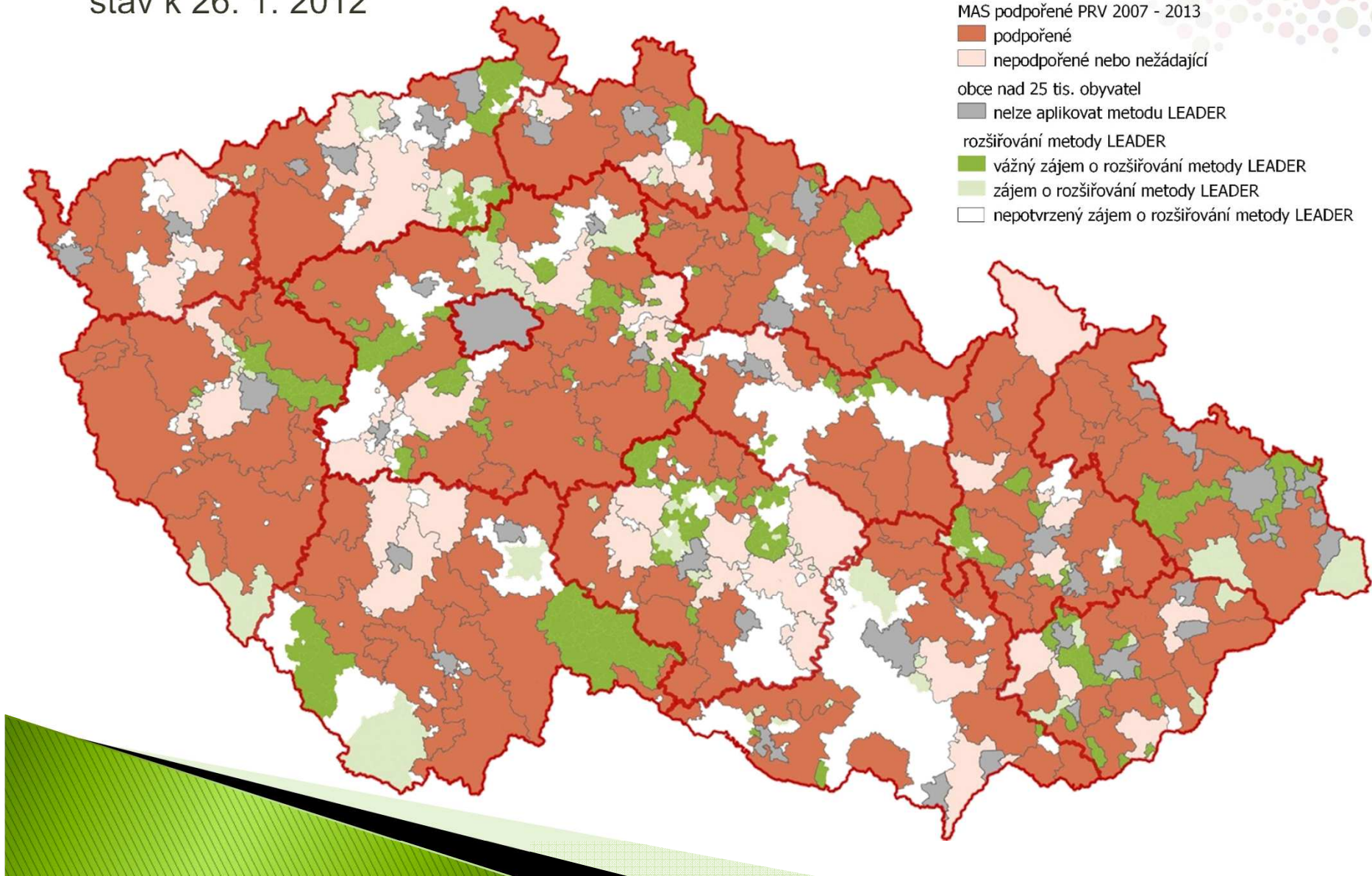
nelze aplikovat metodu LEADER

rozšiřování metody LEADER

vážný zájem o rozšiřování metody LEADER

zájem o rozšiřování metody LEADER

nepotvrzený zájem o rozšiřování metody LEADER



Děkuji za pozornost.



- ▶ Připomínky a dotazy k prezentaci prosím směřujte na místopředsedu NS MAS ČR o. s.
- ▶ **Jiří Krist** 724 790 088
jiri.krist@ekotoxa.cz

