

NAŘÍZENÍ
Kraje Vysočina
ze dne 10. dubna 2012
č. 4/2012

o zřízení přírodní rezervace Suché skály

Rada Kraje Vysočina vydává v souladu s § 7 a § 59 odst. 1 písm. k) zákona č. 129/2000 Sb., o krajích (krajské zřízení), ve znění pozdějších předpisů, a dle § 77a odst. 2 zákona č. 114/1992 Sb., o ochraně přírody a krajiny, ve znění pozdějších předpisů (dále také zákon o ochraně přírody), toto nařízení kraje:

Čl. 1

Vymezení přírodní rezervace a jejího ochranného pásma

- (1) Zřizuje se přírodní rezervace Suché skály (dále jen „přírodní rezervace“).
- (2) Přírodní rezervace se rozkládá na území Kraje Vysočina, v katastrálním území Kostníky. Hranice přírodní rezervace se stanoví uzavřeným geometrickým obrazcem s přímými stranami, jehož vrcholy jsou určeny souřadnicemi jednotné trigonometrické sítě katastrální¹. Seznam souřadnic vrcholů geometrického obrazce tak, jak jdou v obrazci za sebou, je uveden v příloze č. 1 k tomuto nařízení.
- (3) Orientační grafické znázornění území přírodní rezervace je uvedeno v příloze č. 2 k tomuto nařízení.

Čl. 2

Předmět ochrany

Předmětem ochrany přírodní rezervace jsou:

- a) společenstva přirozených lesů s vegetací reliktních borů, sutí a nelesních vegetací skal s výskytem vzácných a ohrožených druhů rostlin a živočichů, zejména populace kriticky ohroženého druhu hvozdíku moravského (*Dianthus moravicus*),
- b) typy přírodních stanovišť a druhy, pro které byla jiným právním předpisem² vyhlášena evropsky významná lokalita Suché skály a které se nacházejí na území přírodní rezervace.

Čl. 3

Bližší ochranné podmínky

Jen se souhlasem příslušného orgánu ochrany přírody lze v přírodní rezervaci:

- a) povolovat změny druhů pozemků nebo způsobů jejich využití³,
- b) zřizovat nová myslivecká zařízení včetně slanisek,
- c) přikrmovat zvěř,
- d) narušovat geologický podklad, provádět geologické práce spojené se zásahem do území (průzkumy, vrty).

¹ Nařízení vlády č. 430/2006 Sb., o stanovení geodetických referenčních systémů a státních mapových děl závazných na území státu a zásadách jejich používání.

² Příloha č. 514 k nařízení vlády č. 132/2005 Sb., kterým se stanoví národní seznam evropsky významných lokalit

³ Například § 80 odst. 1 zákona č. 183/2006 Sb., o územním plánování a stavebním řádu (stavební zákon) a § 2 odst. 3 a § 6 zákona č. 344/1992 Sb., o katastru nemovitostí České republiky (katastrální zákon), ve znění pozdějších předpisů.

Čl. 4
Závěrečná ustanovení

- (1) Nedílnou součástí tohoto nařízení jsou:
- a) Příloha č. 1 – Seznam souřadnic jednotné trigonometrické sítě katastrální (S-JTSK) jednotlivých vrcholů geometrického obrazce, kterým jsou stanoveny hranice přírodní rezervace Suché skály.
 - b) Příloha č. 2 – Orientační grafické znázornění území přírodní rezervace Suché skály.
- (2) Toto nařízení kraje nabývá účinnosti patnáctým dnem následujícím po vyhlášení ve Věstníku právních předpisů Kraje Vysočina.

.....
MUDr. Jiří Běhounek v.r.
hejtman Kraje Vysočina

.....
Ing. Vladimír Novotný v.r.
náměstek hejtmána Kraje Vysočina

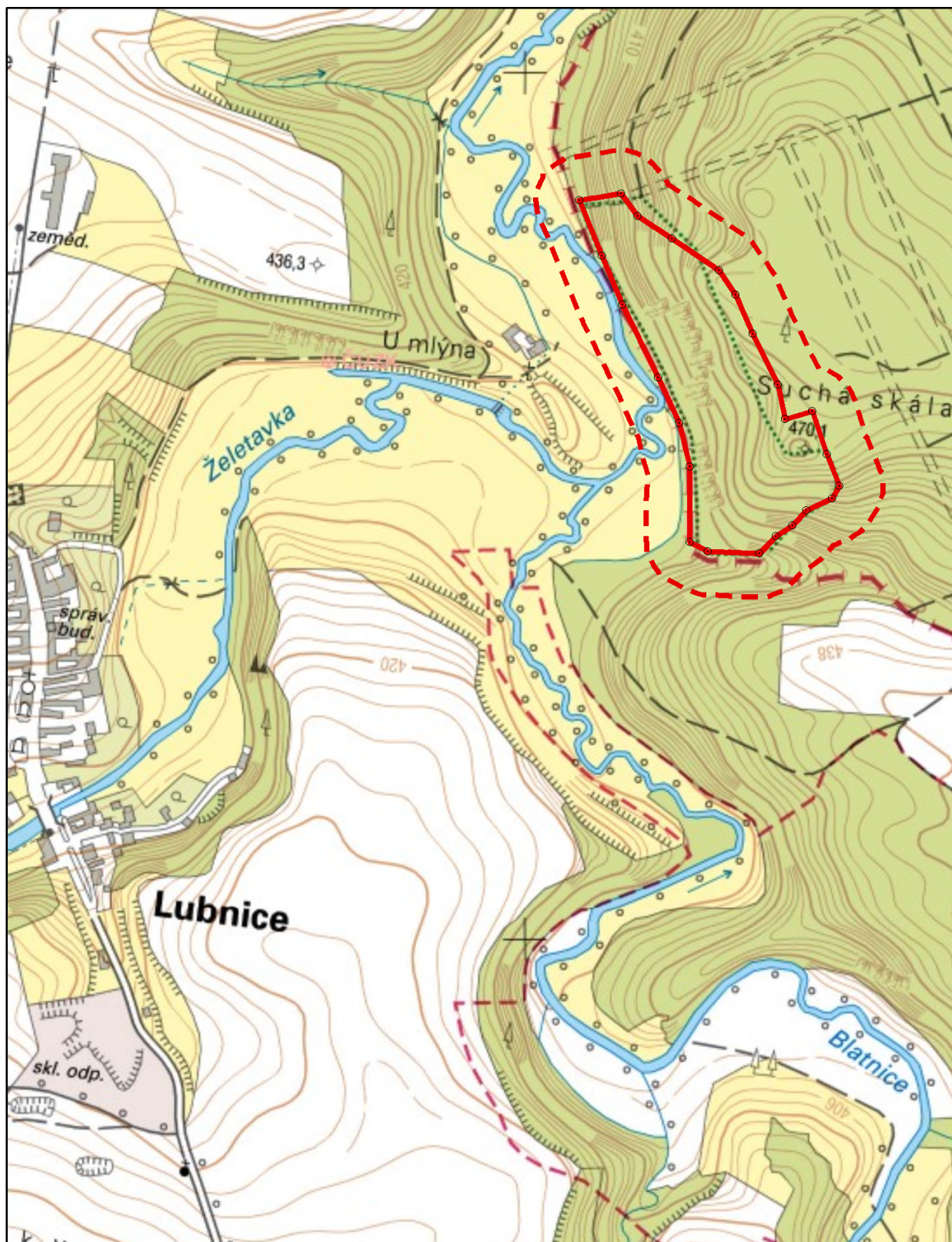
Příloha č. 1 k nařízení kraje č. 4/2012

Seznam souřadnic jednotné trigonometrické sítě katastrální (S-JTSK) jednotlivých vrcholů geometrického obrazce, kterým jsou stanoveny hranice přírodní rezervace Suché skály



číslo bodu	souřadnice – Y (m)	souřadnice – X (m)	pořadí bodu v obrazci
312004120001	614986.98	1117909.79	1
312004120002	614970.26	1117921.10	2
312004120003	614918.77	1117985.62	3
312004120004	614898.53	1118005.92	4
312004120005	614875.55	1118016.39	5
312004120006	614859.06	1118036.62	6
312004120007	614839.65	1118083.69	7
312004120008	614838.74	1118111.38	8
312004120009	614827.98	1118140.64	9
312004120010	614813.13	1118160.59	10
312004120011	614809.73	1118182.72	11
312004120012	614819.53	1118202.09	12
312004120013	614847.27	1118218.31	13
312004120014	614852.62	1118236.05	14
312004120015	614853.36	1118252.07	15
312004120016	614896.53	1118279.30	16
312004120017	614917.35	1118227.67	17
312004120018	614924.29	1118211.96	18
312004120019	614943.97	1118176.70	19
312004120020	614959.66	1118152.07	20
312004120021	614981.97	1118122.90	21
312004120022	614984.87	1118119.33	22
312004120023	614996.11	1118108.23	23
312004120024	614994.30	1118104.91	24
312004120025	615000.72	1118098.29	25
312004120026	615013.76	1118088.16	26
312004120027	615016.76	1118089.04	27
312004120028	615036.69	1118037.30	28
312004120029	615044.52	1118024.41	29
312004120030	615050.32	1118001.52	30
312004120031	615019.46	1117945.79	31
312004120001	614986.98	1117909.79	1

Příloha č. 2 k nařízení kraje č. 4/2012

Orientační grafické znázornění území přírodní rezervace Suché skály



Legenda

-  hranice přírodní rezervace
-  hranice ochranného pásma

