

NAŘÍZENÍ
Kraje Vysočina
ze dne 22. května 2012
č. 8/2012

o zřízení přírodní památky Rašelinné jezírko Rosička

Rada Kraje Vysočina vydává v souladu s ustanovením § 7 a 59 odst. 1 písm. k) zákona č. 129/2000 Sb., o krajích (krajské zřízení), ve znění pozdějších předpisů, a dle § 77a odst. 2 zákona č. 114/1992 Sb., o ochraně přírody a krajiny, ve znění pozdějších předpisů (dále jen zákon o ochraně přírody), toto nařízení kraje:

Čl. 1
Vymezení přírodní památky

- (1) Zřizuje se přírodní památka Rašelinné jezírko Rosička (dále jen „přírodní památka“).
- (2) Přírodní památka se rozkládá na území Kraje Vysočina, v katastrálním území Sedlejev. Hranice přírodní památky se stanoví uzavřeným geometrickým obrazcem s přímými stranami, jehož vrcholy jsou určeny souřadnicemi jednotné trigonometrické sítě katastrální¹. Seznam souřadnic vrcholů geometrického obrazce tak, jak jdou v obrazci za sebou, je uveden v příloze č. 1 k tomuto nařízení.
- (3) Orientační grafické znázornění území přírodní památky je uvedeno v příloze č. 2 k tomuto nařízení.

Čl. 2
Předmět ochrany

Předmětem ochrany přírodní památky jsou:

- a) biotop rašelinného jezírka s makrofytní vegetací přirozeně eutrofních a mezotrofních stojatých vod s významným výskytem vzácných a zvláště chráněných druhů,
- b) typy přírodních stanovišť a druhy, pro které byla jiným právním předpisem² vyhlášena evropsky významná lokalita Rašelinné jezírko Rosička a které se nacházejí na území přírodní památky.

Čl. 3
Bližší ochranné podmínky

Jen se souhlasem příslušného orgánu ochrany přírody lze v přírodní památce:

- a) měnit hydrologické poměry,
- b) skladovat dřevo nebo jiné materiály, a to i přechodně.

Čl. 4
Závěrečná ustanovení

- (1) Nedílnou součástí tohoto nařízení jsou:

¹ Nařízení vlády č. 430/2006 Sb., o stanovení geodetických referenčních systémů a státních mapových děl závazných na území státu a zásadách jejich používání

² Příloha č. 507 k nařízení vlády č. 132/2005 Sb., kterým se stanoví národní seznam evropsky významných lokalit

- a) Příloha č. 1 – Seznam souřadnic jednotné trigonometrické sítě katastrální (S-JSTK) jednotlivých vrcholů geometrického obrazce, kterými jsou stanoveny hranice přírodní památky Rašelinné jezírko Rosička.
 - b) Příloha č. 2 – Orientační grafické znázornění území přírodní památky Rašelinné jezírko Rosička.
- (2) Toto nařízení nabývá platnosti dnem vyhlášení ve Věstníku právních předpisů kraje a účinnosti patnáctým dnem následujícím po vyhlášení ve Věstníku právních předpisů kraje.

.....
MUDr. Jiří Běhounek v.r.
hejtman Kraje Vysočina

.....
Ing. Vladimír Novotný v.r.
náměstek hejtmána Kraje Vysočina

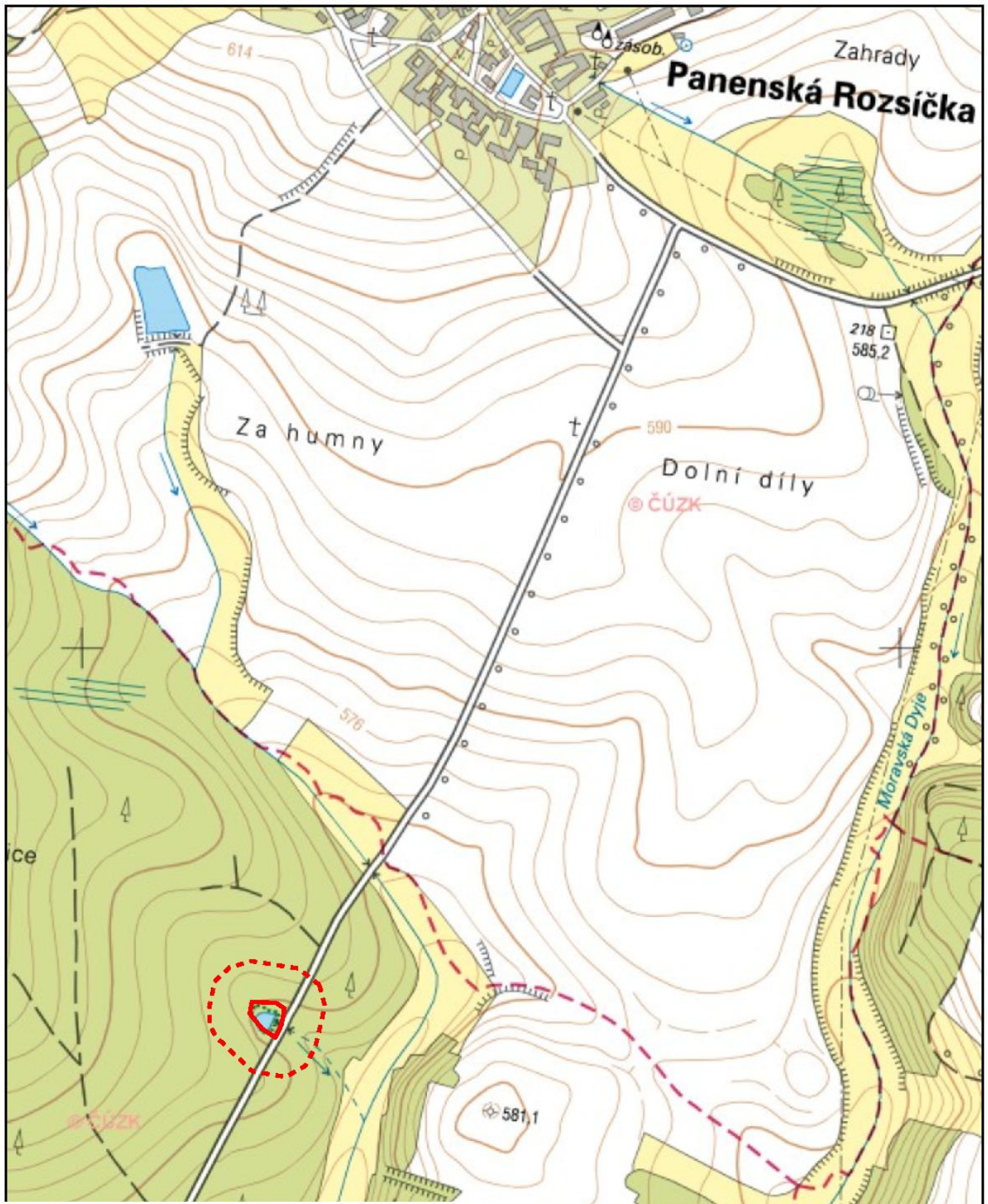
Příloha č. 1 k nařízení Kraje Vysočina č. 8/2012

Seznam souřadnic jednotné trigonometrické sítě katastrální (S-JSTK) jednotlivých vrcholů geometrického obrazce, kterým jsou stanoveny hranice přírodní památky Rašelinné jezírko Rosička



číslo bodu	souřadnice – Y (m)	souřadnice – X (m)	pořadí bodu v obrazci
143001800001	676762.64	1146476.63	1
143001800007	676779.32	1146465.94	2
143001800006	676794.17	1146447.26	3
143001800005	676791.71	1146433.19	4
143001800004	676762.44	1146434.08	5
143001800003	676751.83	1146441.10	6
143001800002	676755.01	1146460.29	7
143001800001	676762.64	1146476.63	1

Příloha č. 2 k nařízení Kraje Vysočina č. 8/2012

Orientační grafické znázornění území přírodní památky Rašelinné jezírko Rosička



Legenda

-  Hranice přírodní památky Rašelinné jezírko Rosička
-  Hranice ochranného pásma přírodní památky

0 62,5 125 250 375 500 metry