

NAŘÍZENÍ
Kraje Vysočina
ze dne 22. května 2012
č. 9/2012

o zřízení přírodní památky Špilberk

Rada Kraje Vysočina vydává v souladu s ustanovením § 7 a 59 odst. 1 písm. k) zákona č. 129/2000 Sb., o krajích (krajské zřízení), ve znění pozdějších předpisů, a dle § 77a odst. 2 zákona č. 114/1992 Sb., o ochraně přírody a krajiny, ve znění pozdějších předpisů (dále jen zákon o ochraně přírody), toto nařízení kraje:

Čl. 1
Vymezení přírodní památky

- (1) Zřizuje se přírodní památka Špilberk (dále jen „přírodní památka“).
- (2) Přírodní památka se rozkládá na území Kraje Vysočina, v katastrálním území Ocmanice. Hranice přírodní památky se stanoví uzavřeným geometrickým obrazcem s přímými stranami, jehož vrcholy jsou určeny souřadnicemi jednotné trigonometrické sítě katastrální¹. Seznam souřadnic vrcholů geometrického obrazce tak, jak jdou v obrazci za sebou, je uveden v příloze č. 1 k tomuto nařízení.
- (3) Orientační grafické znázornění území přírodní památky je uvedeno v příloze č. 2 k tomuto nařízení.

Čl. 2
Předmět ochrany

Předmětem ochrany přírodní památky jsou:

- a) mozaika travinných společenstev svazu *Koelerio-Phleion phleoidis* s výskytem koniklece velkokvětého (*Pulsatilla grandis*),
- b) typy přírodních stanovišť a druhy, pro které byla jiným právním předpisem² vyhlášena evropsky významná lokalita Špilberk a které se nacházejí na území přírodní památky.

Čl. 3
Bližší ochranné podmínky

Jen se souhlasem příslušného orgánu ochrany přírody lze v přírodní památce:

- a) povolovat změny druhů pozemků nebo způsobů jejich využití³,
- b) zřizovat myslivecká zařízení včetně slanisek, přikrmovat nebo vnadit zvěř,
- c) narušovat geologický podklad, provádět geologické práce spojené se zásahem do území (průzkumy, vrty),
- d) skládat dřevo nebo jiné materiály, a to i přechodně,
- e) hospodařit na pozemcích způsobem vyžadujícím intenzivní technologie, používat biocidy,

¹ Nařízení vlády č. 430/2006 Sb., o stanovení geodetických referenčních systémů a státních mapových děl závazných na území státu a zásadách jejich používání

² Příloha č. 518 k nařízení vlády č. 132/2005 Sb., kterým se stanoví národní seznam evropsky významných lokalit

³ Například § 80 odst. 1 zákona č. 183/2006 Sb., o územním plánování a stavebním řádu (stavební zákon) a § 2 odst. 3 a § 6 zákona č. 344/1992 Sb., o katastru nemovitostí České republiky (katastrální zákon), ve znění pozdějších předpisů.

f) obnovovat luční porosty pomocí orby.

Čl. 4
Závěrečná ustanovení

- (1) Nedílnou součástí tohoto nařízení jsou:
- a) Příloha č. 1 – Seznam souřadnic jednotné trigonometrické sítě katastrální (S-JSTK) jednotlivých vrcholů geometrického obrazce, kterými jsou stanoveny hranice přírodní památky Špilberk.
 - b) Příloha č. 2 – Orientační grafické znázornění území přírodní památky Špilberk.
- (2) Toto nařízení nabývá platnosti dnem vyhlášení ve Věstníku právních předpisů kraje a účinnosti patnáctým dnem následujícím po vyhlášení ve Věstníku právních předpisů kraje.

.....
MUDr. Jiří Běhounek v.r.
hejtman Kraje Vysočina

.....
Ing. Vladimír Novotný v.r.
náměstek hejtmana Kraje Vysočina

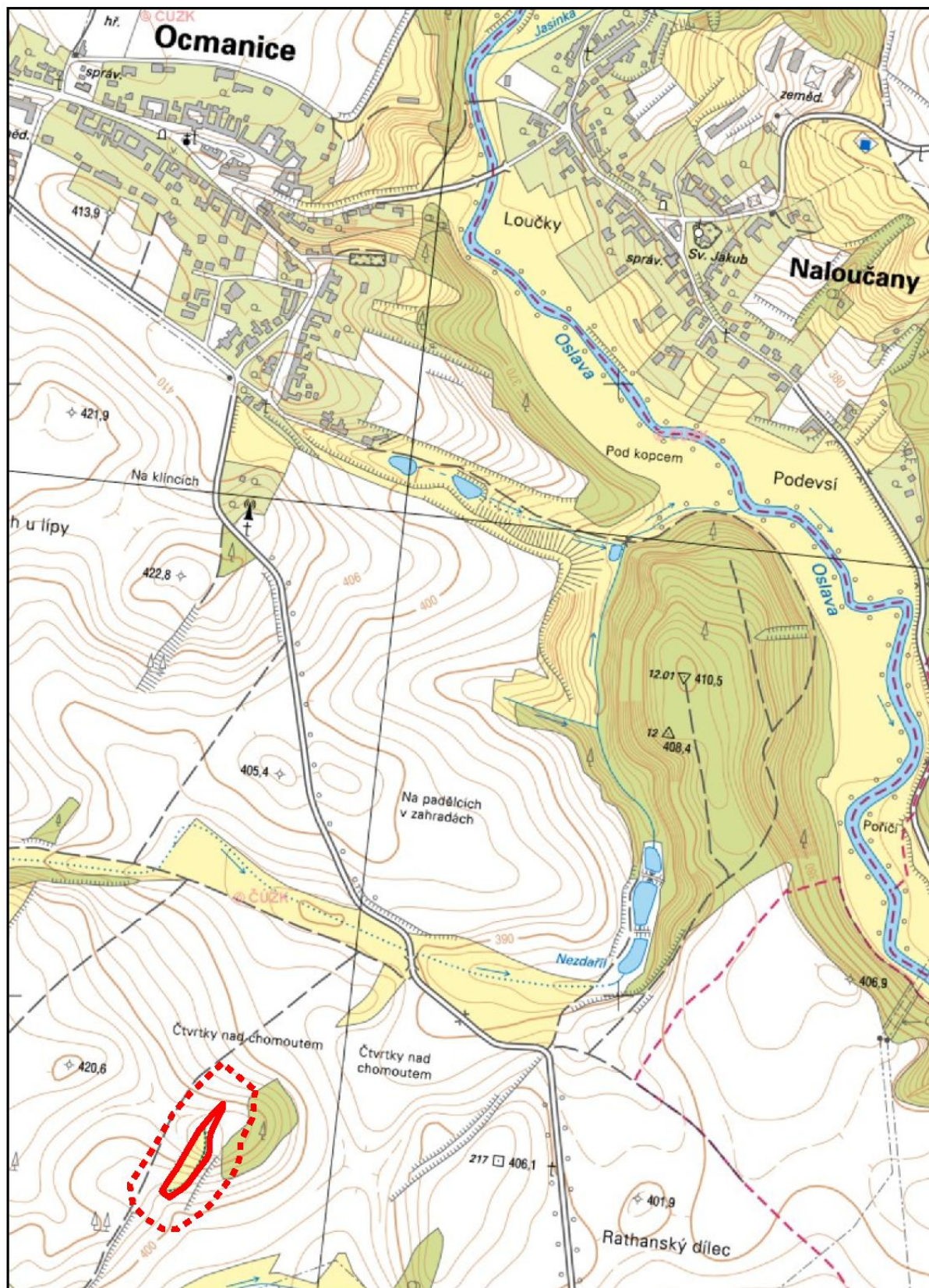
Příloha č. 1 k nařízení Kraje Vysočina č. 9/2012

Seznam souřadnic jednotné trigonometrické sítě katastrální (S-JSTK) jednotlivých vrcholů geometrického obrazce, kterým jsou stanoveny hranice přírodní památky Špilberk



číslo bodu	souřadnice – Y (m)	souřadnice – X (m)	pořadí bodu v obrazci
144003650052	632646.32	1154176.68	1
144003650053	632647.23	1154185.95	2
144003640021	632661.24	1154212.86	3
144003640022	632666.65	1154224.47	4
144003640023	632668.13	1154233.52	5
144003660040	632668.04	1154252.06	6
144003660041	632669.82	1154259.47	7
144003660042	632674.00	1154267.50	8
144003660043	632689.35	1154287.52	9
144003660044	632702.88	1154306.18	10
144003660045	632711.53	1154314.57	11
144003660046	632733.82	1154329.56	12
144003660047	632740.40	1154325.53	13
144003660048	632746.35	1154319.40	14
144003660049	632733.99	1154300.06	15
144003660050	632721.92	1154282.58	16
144003640037	632699.30	1154243.20	17
144003640038	632691.02	1154229.46	18
144003640039	632686.70	1154221.61	19
144003640040	632663.77	1154194.18	20
144003640041	632655.53	1154185.17	21

Příloha č. 2 k nařízení Kraje Vysočina č. 9/2012

Orientační grafické znázornění území přírodní památky Špilberk



Legenda

-  Hranice přírodní památky Špilberk
-  Hranice ochranného pásma přírodní památky Špilberk

