

**NAŘÍZENÍ**  
**Kraje Vysočina**  
ze dne 9. října 2012  
č. 19/2012

**o zřízení přírodní památky Mrázkova louka**

Rada Kraje Vysočina vydává v souladu s ustanovením § 7 a 59 odst. 1 písm. k) zákona č. 129/2000 Sb., o krajích (krajské zřízení), ve znění pozdějších předpisů, a dle § 77a odst. 2 zákona č. 114/1992 Sb., o ochraně přírody a krajiny, ve znění pozdějších předpisů (dále jen zákon o ochraně přírody), toto nařízení kraje:

**Čl. 1**  
**Vymezení přírodní památky**

- (1) Zřizuje se přírodní památka Mrázkova louka (dále jen „přírodní památka“).
- (2) Přírodní památka se rozkládá na území Kraje Vysočina, v katastrálním území Horní Bory. Hranice přírodní památky se stanoví dvěma uzavřenými geometrickými obrazci s přímými stranami, jejichž vrcholy jsou určeny souřadnicemi jednotné trigonometrické sítě katastrální<sup>1</sup>. Seznam souřadnic vrcholů geometrických obrazců tak, jak jdou v obrazech za sebou, je uveden v příloze č. 1 k tomuto nařízení.
- (3) Orientační grafické znázornění území přírodní památky je uvedeno v příloze č. 2 k tomuto nařízení.

**Čl. 2**  
**Předmět ochrany**

Předmětem ochrany přírodní památky jsou:

- a) mozaika lučních biotopů vlhkých pcháčových luk, nevápnitých mechových slatinišť a podhorských smilkových trávníků,
- b) vzácné a ohrožené druhy rostlin a živočichů, zejména populace rosnatky okrouhlolisté (*Drosera rotundifolia*), prstnatce májového (*Dactylorhiza majalis*), tolíje bahenní (*Parnassia palustris*) a hadilky obecné (*Ophioglossum vulgatum*).

**Čl. 3**  
**Bližší ochranné podmínky**

Jen se souhlasem příslušného orgánu ochrany přírody lze v přírodní památce:

- a) povolovat změny druhů pozemků nebo způsobů jejich využití<sup>2</sup>,
- b) zřizovat myslivecká zařízení včetně slanisek,
- c) přikrmovat nebo vnadit zvěř,

<sup>1</sup> Nařízení vlády č. 430/2006 Sb., o stanovení geodetických referenčních systémů a státních mapových děl závazných na území státu a zásadách jejich používání

<sup>2</sup> Například § 80 odst. 1 zákona č. 183/2006 Sb., o územním plánování a stavebním řádu (stavební zákon) a § 2 odst. 3 a § 6 zákona č. 344/1992 Sb., o katastru nemovitostí České republiky (katastrální zákon), ve znění pozdějších předpisů.

- d) narušovat geologický podklad, provádět geologické práce spojené se zásahem do území (průzkumy, vrty),
- e) měnit či narušovat hydrologické poměry,
- f) hospodařit na pozemcích způsobem vyžadujícím intenzivní technologie, používat biocidy.

#### **Čl. 4 Závěrečná ustanovení**

- (1) Nedílnou součástí tohoto nařízení jsou:
  - a) Příloha č. 1 – Seznam souřadnic jednotné trigonometrické sítě katastrální (S-JSTK) jednotlivých vrcholů geometrických obrazců, kterými jsou stanoveny hranice přírodní památky Mrázkova louka.
  - b) Příloha č. 2 – Orientační grafické znázornění území přírodní památky Mrázkova louka.
- (2) Toto nařízení nabývá platnosti dnem vyhlášení ve Věstníku právních předpisů kraje a účinnosti patnáctým dnem následujícím po vyhlášení ve Věstníku právních předpisů kraje.

.....  
**MUDr. Jiří Běhounek v.r.**  
hejtman Kraje Vysočina

.....  
**Ing. Vladimír Novotný v.r.**  
náměstek hejtmána Kraje Vysočina

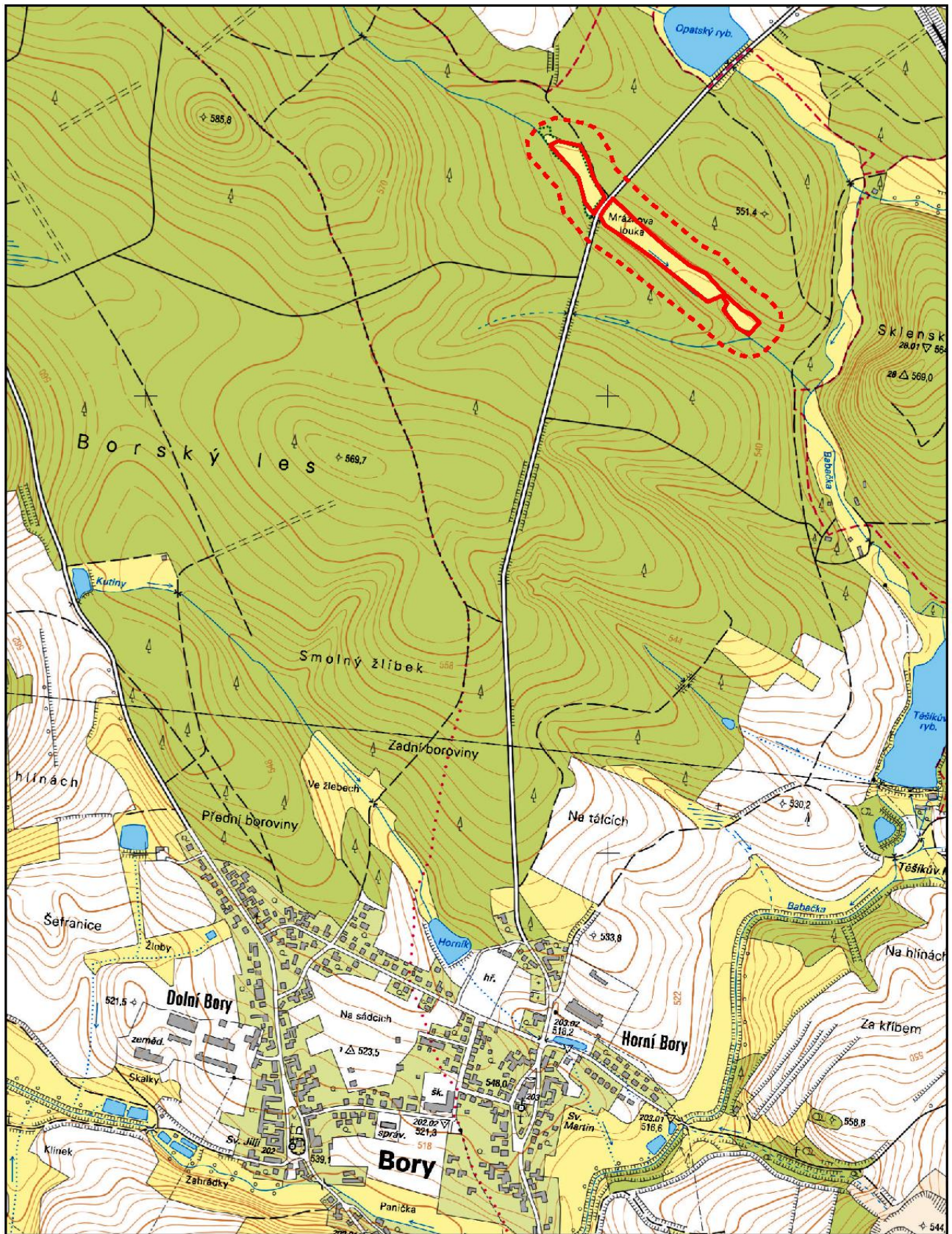
**Příloha č. 1 k nařízení Kraje Vysočina č. 19/2012****Seznam souřadnic jednotné trigonometrické sítě katastrální (S-JSTK) jednotlivých vrcholů geometrických obrazců, kterými jsou stanoveny hranice přírodní památky Mrázkova louka**

číslo bodu	souřadnice – Y (m)	souřadnice – X (m)	pořadí bodu v obrazci
Geometrický obrazec č. 1			
073002460010	637062.58	1128523.95	1
073002460009	637078.98	1128503.79	2
073002460008	637124.07	1128452.57	3
073002460007	637107.12	1128443.46	4
073002460006	637059.33	1128453.67	5
073002460004	637041.19	1128486.27	6
073002460003	637032.09	1128519.45	7
073002460002	637025.64	1128532.21	8
073002460017	637005.95	1128566.95	9
073002460013	637019.39	1128586.71	10
073002460011	637029.55	1128602.75	11
073002460012	637048.92	1128577.48	12
073002460010	637062.58	1128523.95	1
Geometrický obrazec č. 2			
073002460014	637006.28	1128592.09	1
073002460015	636988.08	1128568.76	2
073002460016	636946.11	1128610.57	3
073002460018	636872.53	1128675.49	4
073002460019	636821.92	1128715.60	5
073002460020	636787.02	1128732.50	6
073002460021	636744.36	1128779.92	7
073002460022	636708.16	1128813.08	8
073002460023	636687.51	1128824.07	9
073002460024	636671.09	1128841.14	10
073002460025	636694.31	1128866.64	11
073002460026	636718.20	1128852.46	12
073002460027	636749.54	1128812.81	13
073002460028	636741.11	1128798.75	14
073002460029	636752.69	1128782.35	15
073002460030	636783.42	1128795.20	16



073002460034	636903.70	1128698.89	17
073002460033	636947.17	1128666.82	18
073002460032	637006.55	1128626.62	19
073002460031	637015.77	1128607.40	20
073002460014	637006.28	1128592.09	1

Příloha č. 2 k nařízení Kraje Vysočina č. 19/2012

Orientační grafické znázornění území přírodní památky Mrázkova louka



Legenda

-  Přírodní památka Mrázkova louka
-  Ochranné pásmo přírodní památky Mrázkova louka

