



Jitka Chřiřtofov

Narozena v roce 1977 v Praze. Studovala na Středn průmyslov škole keramick v Bechyni a dle na Akademii výtvarnch umn

v Praze, atelir Grafika II (prof. Vladimr Kokolia, 1998–2005).

Jitka Chřiřtofov je citliv grafika a kresliřka s obdivuhodnm zaujetm pro barvu. Nezobrazuje jen vidn části krajiny, ale souasn zachycuje její vnitřn energii. Prostřednictvm barev vyjadřuje vrazn emoce a v obou smrech formln pekracuje rozhran mezi abstraktn kompozic a realistickou kresbou s mnoha prodnmi prvky i motivy promn lesnch dj. Ve svch pastelech i grafickch listech kombinuje principy klasickch grafickch technik, ale tak experimentln pstupy vetn digitln technologie a potaovch uprav, kter svm zpsobem umocnj její barvitou představivost.



Karolna Ross

Narozena v roce 1983 v Novm Mst na Morav. Po absolvovn Středn školy umleckoprmyslov v Uherskm Hradiřti, atelir malby (prof. M. Malina), pokračovala na Akademii výtvarnch umn v Praze, atelir grafiky (prof. Vladimr Kokolia, 2005–2012) stží na cole nationale suprieure de beaux-arts, Aix-en-Provence, Francie (2010).

V poslednch letech se zjem autorky sousteduje pedevřm na krajinu: pozoruje, skicuje a nsledn maluje. Proto jí nejlpe vyhovuje technika akvarelu, kde mže pracovat s procesem schnut a rznm zpsobem ovlivņovat tok barvy. Často akvarely doplņuje tiskem, a tm prdv k zžitku vzpomnku, kter se na nj vže. Vznik tak zajmav zznam dvou čas v obraze.



Miroslava Spačkov

Narozena v roce 1973 v Prostjov. Studovala na Fakult výtvarnch umn v Brn, sochařsk atelir (prof. Vladimr Preclk,



Miloř Slma

Narozen v roce 1965 v Novm Mst na Morav. Studoval na Alliance Franaise, Pař, Francie (1990–1991), a dle na Vtvarn

n škole Vclava Hollara v Praze, atelir grafiky a ilustrace (prof. I. Brtna, M. Kunov, Z. Vimr, 1992–1994).

Vytvr grafick listy technikou odrvanho linorytu, ať uř ručně tiřtnho z hloubky nebo z všky, a mnohdy ař v dvacetibarevnm soutisku. Jeho zjem se sousteduje na pronikn svtla do prostoru na hranici relnho a imaginrnho. Inspirac jsou mu tich a prost zkout rodn Vysoiny, často jen keř, trva či biblick pbhy. Pracuje v tematickch cyklech urujcch i vraz vtvarnho projevu.



1992–1998). Po studich se vnuje voln tvorb a pod vedenm sochaře a restaurtora Bohumila Teplho restauruje pskovcov sochy. V souasn dob žije v Moravci na Vysoin.

Stzejnm materilem pro volnou sochařskou tvorbu autorky je dveo, ale nevyhb se ani dalřim rznorodm materilm, jako je napklad kmen, lamint, nerez, svařovan kov a tepan md. Krom portrtnch prac, v nichř usiluje o vystiřen charakteru, pevldj v její tvorb figurln kompozice, kter se vyznačj novm ztvrnnm klasickch nmt. Často nachz inspiraci v prod, jejíř tvary zjednoduřj ař na hranici abstraktnho projevu.



řtpn Vrbick

Narozen v roce 1978 v Uřt nad Orlic. Studoval na Akademii výtvarnch umn v Praze, atelir Grafika II (prof. Vladimr Kokolia, 1998–2005).

Autorova ztiř, vyznačjc se kresebnou i malřskou vyzrlost a autentickm umleckm projevem, zpodobņuj drobn pedmty či zkout domova s nevšedn poetickou krsrou. Ale zachycovan vci jsou ve skutečnosti zstupnmi objekty. Obraz je metaforou, autor se soustedn zabv šřsmi souvislostmi mezi vcmi, mezi človkem a okolnm svtem.



Jaroslav Wasserbauer

Narozen v roce 1962 v Novm Mst na Morav. Studoval na Středn odborn škole sklřsk ve Svtl nad Szavou, obor brouřen skla (1978–1982).

Sv vtvarn zmry projevuje v prostorovch, linernch a svetelnch vztazch taven sklenn plastiky dotvřen brusem. V tvarov aproximaci evokuje tvary bizarnch rostlin a zmrn pri tom potv nejen s barevnost sklenn hmoty, ale rovnř s kontrastem mkk, lyrizovan linie konvexnch povrch a dramaticky členit konkvn strany. V protikladech tchto skladebnch postup dospv k sochařskm konstrukcm, jeř jsou pevn, a pritom vyzrj podmanivou poetinost.



Vydejte se s nmi objevovat Vysoinu v dlech souasnch umlc.

Kraj Vysoina se rozkld na podstatn části eskomoravsk vrchoviny, vyvřen zvlnn krajiny na pomez obou historickch zem esk republiky – ech a Moravy. V tomto samosprvnm regionu žije tmř 512 000 obyvatel na uzem o rozloze 6 796 km.

Od roku 2002 m Kraj Vysoina se zem Doln Rakousko uzavřenou Dohodou o spolupci. Prv tento fakt se stal dležitm motivem pro pedstaven Kraje Vysoina prostřednictvm souasn tvorby pestrho vbru autor – z podstatn části pedevřm z vtvarnk.

Pestr vsledky vykazuje spolupce obou region pv v oblasti kultury, což je dno faktem, že kultura obecn hranice nereflektuje – naopak m schopnost lidi spojovat a vyvolvat emoce bez ohledu na nrodnost. I to je dvod, pro si mžete v prostorch Ausstellungsbrcke vychutnat vstavu s nzvem Krajina Vysoiny.

Na vstav prezentuje sv dla 15 umlc působcch v souasn dob v Kraji Vysoina. Naleznete zde vřeckny generace – zhldnout mžete dla, jejichř zklady se rodily jř v 60. letech 20. stolet, vedle tvorby nov utvřen v poslednm desetilet. Sjednocujcm akcentem tto vstav je pv historicky pro Vysoinu charakteristick krajinomalba, kter je tak zastoupena nejhojnji. Zaujmut vs mohou i abstraktn obrazy a geometrick objekty, jeř mohou bt v tomto kontextu vnmny jako jaksi krajiny lidsk duře. Na eskomoravsk vrchovin, nebo chcete-li Vysoin, m bohatou tradici tř umleck sklřstv, což se alespoņ nznakem odrř ve vystavench trojrozmrnch objektech.

Podobn, jako se Alpy staly utočiřtm rakouskch romantickch umlc, tak i Vysoina byla od 19. stolet hojn navřtvovna eskmi, nmecky mluvcmi i židovskmi umlci žijcmi v echch a na Morav. Ačkoli romantick okouzlen v umn bylo pozdji pekonono řadou dalřch vtvarnch smr, krajinomalba zstvala ař do druh poloviny 20. stolet pro Vysoinu uritm zpsobem typick, což ostatn reflektovali i zde žijc umlci.

Dnes je situace odliřn, neboť prostorov i kulturn bariry byly jř setřeny a jen stř lze jejich pozstatky vystopovat. Oblast kulturn inspirace pro dneřn umlce je natolik širok, že nelze z vtvarnho hlediska hovořit o charakteru umn Vysoiny. Nicmn každý umlec vce či mn reflektuje životn prostor, v nmř žije, a tak se charakter kraje, byt nepřmo, promt i ve vtvarnm umn.

Malebn krajina Vysoiny si podmanila a okouzila nejednoho umlce. Stala se mu nevyčerpatelnou studnic inspirace i zdrojem hledn a objevovn svta a řdu prody – prody jako domova, jako zkladn jistoty lidsk existence na nař modr planet. Vysoina vtala na svt a ptahovala velk bsnky, spisovatele, hudebn skladatele, sportovce, vtvarnky i architektky. Nkteř z nich přispli k formovn evropsk i svtov kultury tak za hranicemi zem.

Rakouskm sousedm budou jist povdom jmna rodk z Vysoiny. Hudebn skladatel Gustav Mahler, Jan Vclav Stamic, Bohuslav Martin, architekt a designr Josef Hoffmann, sochař Jan řtursa, malř Jan Zrzav, litert Josef Florian či ekonom Josef Alois Schumpeter.

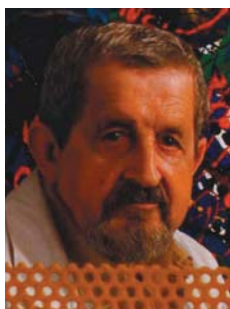


Jindřich Boška

Narozen v roce 1931 ve Vlachově Březí. Studoval soukromě u svého otce a u akademických malířů Václava Boukala, Theodora Bechnika, Františka

Grose a PhDr. Arséna Pohribného. Od roku 1955 žije v Jihlavě, často pobývá též ve Vlachově Březí. Je členem Sdružení výtvarných umělců Vysočiny.

Boškova tvorba představuje především grafické práce, věnuje se však také malbě a tvorbě trojrozměrných objektů. Jeho tvorba je převážně abstraktní a J. Bošku je možné řadit mezi experimentátory s grafikou. Často důsledně uplatňuje geometrický ornament, pro který je důležitou inspirací využívání malířských šablon.



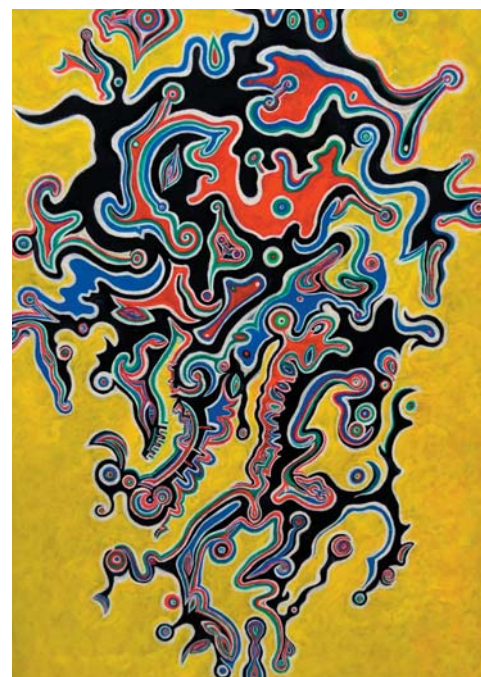
František Dörfl

Narozen v roce 1934 v Černé, okres Český Krumlov. Studia: Střední průmyslová škola strojnická Jihlava; Soukromě studoval u Theodora

Bechnika v letech 1957–1962. Získal ocenění Medaile za grafiku v rámci Premie nationale del Pomero (1982, 1989, 1991), Milán, Itálie. Žije a pracuje v Jihlavě. Je členem Sdružení výtvarných umělců Vysočiny.

Od počátku 60. let se věnuje výhradně abstraktnímu malířství. Těžištěm jeho tvorby je zkoumání vizuálních zákonitostí, barevných akordů, melodií a tónin. Pomocí barev, linií a kompozice je dosahováno psychologické působivosti obrazového prostoru. V divákoví vyvolává emoce, po-

city, nálady. Tvoří malby, kresby, grafiky, ale též prostorové objekty.



Denisa Krausová

Narozena v roce 1981 v Jihlavě. Studia: Střední umělecká škola v Jihlavě; Fakulta výtvarných umění VUT v Brně (Margita Titlová-Ylovski,

Martin Mainer, Vladimír Merta, Michal Gabriel, 1999–2005). Žije a pracuje v Jihlavě. Obrazový prostor svých maleb buduje organickou skladbou surrealistických motivů, útržků vnitřních prožitků, jež se tak stávají jakýmsi druhem deníkového záznamu. Bohatá imaginace a kompoziční pestrost diváka vtahují do krajiny vnitřního snu.



Martin Smíd

Narozen v roce 1976 v Poličce. Studia: Střední uměleckoprůmyslová škola sklářská Železný Brod; Fakulta užitého umění a designu, Uni-

verzita Jana Evangelisty Purkyně v Ústí nad Labem, ateliér sklo (Ilja Bílek, Markéta Vardiová, 1999–2003). Fakulta výtvarných umění, Vysoké učení technické Brno, ateliér nefigurativního sochařství (Jan Ambrůz, Pavel Korbička, 2003–2005). Žije a pracuje v Jihlavě.

Vytváří trojrozměrné objekty, které jsou výsledkem postupné metodické abstrakce původně reálného předmětu – přírodní fragment, výsek krajiny. Vrstvením průhledných nebo průsvitných ploch vzniká svěbytný vnitřní prostor, jehož charakter je často dotvářen kreslenou geometrickou linií.



Alice Waisserová

Narozena v roce 1974 v Jihlavě. Studia: Střední škola uměleckých řemesel v Brně; Fakulta výtvarných umění VUT v Brně, obor intermediální tvor-

ba (Peter Rónai a Petr Kvíčala, 1995–2001). Žije a pracuje v Jihlavě.

Dynamické kompozice sluncem prozářených barevných ploch jsou abstrakcí vegetativních motivů, makro i mikrosvěta. Často zobrazují kosmologické náměty a meditativní vize.

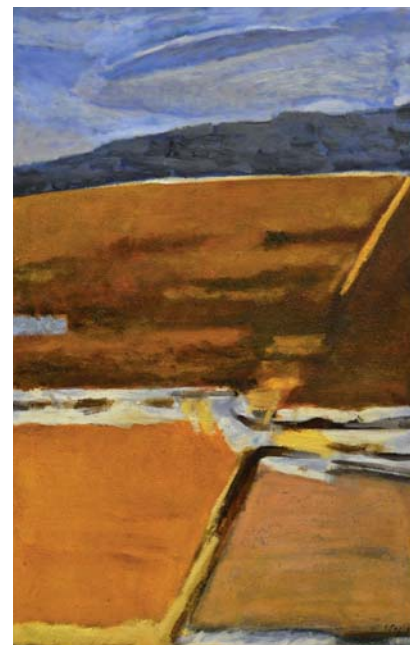


Josef Saska

Narozen 31. července 1949 v Havlíčkově Brodě. Žije v Praze a ve Světlé nad Sázavou. Je absolventem Střední odborné školy výtvarné v Praze (1964–68)

a Akademie výtvarných umění, ateliéru profesora Ladislava Čepeláka (1968–74).

Josef Saska je autorem spojujícím vnitřní uměleckou pevnost se schopností dynamické odezvy na podněty trvalé vizuální hodnoty. Tvoří v souzvuku dvou uměleckých disciplín – malby a grafiky. K volné tvorbě Josef Saska přistupuje zcela spontánně a emotivně. Témata, jež ho upoutají, zpracovává v rozsáhlých cyklech, ve kterých nechává dlouhodobě rezonovat své zážitky z reality. Námětově lze jeho dílo rozdělit do tří velkých celků. Vedle krajinomalby je to jeho výtvarné zaujetí pro současné velkoměsto. Z odlišného ideového aspektu vznikají pak Saskova figurální díla. Jsou mnohem víc než pouhá dobrosrdečná ironie pohledu na svět lidí, neboť přináší i kritickou notu sociálně citícího tvůrce.



Stanislav Bittermann

Narozen v roce 1952 v Havlíčkově Brodě. Žije a tvoří v Havlíčkově Brodě. Patří mezi takzvané neškolené umělce. Jeho jediným

učitelem byl akademický malíř Jan Jůzl v letech 1963–1973.

Po ukončení Střední průmyslové školy stavební v Havlíčkově Brodě se umělecké tvorbě mohl věnovat pouze jako své zálibě a jeho díla znal jen úzký okruh přátel. Až po roce 1990 opustil „jistotu“ stálého místa a dal se na nejistou dráhu umělce a restaurátora. Jeho tvorba je bytostně spjata s přírodou a lidmi rodného kraje. Své krajinomalby vytváří technikou enkauстики a monotypu. Předmětem jeho výtvarného zájmu je již od počátku i trojrozměrná práce v materiálu dřevem počínaje přes kámen a odlehčeným betonem konče. Pro jeho volnou tvorbu je typický emotivní přístup. Záměrně nepoužívá popisné a tendenční prvky. Zajímá ho hledání drsných a neopakovatelných barevných akordů s metaforickou nadsázkou, připomínající stav duše a náladu krajiny.



Martin Findeis

Narozen v roce 1967 v Boskovicích. Vystudoval Střední uměleckoprůmyslovou školu v Brně a Vysokou školu umělecko-průmyslovou

v Praze, obor malba u profesora Pavla Nešlehy (1988–1996) a rok pobýval na Aka-

demii výtvarných umění v Ljubljani u prof. Andreje Jemce.

Po studiích zakotvil na Vysočině uprostřed mezi rodnou Moravou a Prahou. Spektrum jeho tvorby je široké. Vedle kresby a malby se profesionálně věnuje i fotografii, restaurování a práci v architektuře. Podobně široké je i jeho námětové zaměření. Vedle krajinomalby je to i tvorba inspirovaná křesťanskou tematikou či abstraktní kompozice.



Jan Moravec

Narozen v roce 1975 v Havlíčkově Brodě. Po absolvování Střední zemědělské školy v Havlíčkově Brodě zjistil, že jeho zájem o přírodu

a krajinu je jiného zaměření, a začal navštěvovat Střední uměleckou školu grafickou v Jihlavě. Ve studiu pokračoval na Akademii výtvarných umění v Praze – Ateliér grafiky I. u doc. Jiřího Lindovského (1999–2005).

Jan Moravec je především grafik, i když v jeho stávající tvorbě najdeme i malbu a plastiku. Ve svých početných drobných černobílých grafikách oslavuje krásu prosté krajiny rodného kraje. Zachycuje její proměny ve všech ročních obdobích a hledá její výraz, který pak ve svém nitru přetváří do osobitého vnitřního otisku, jež zhmotňuje ve velkoformátových monotypech. Protipólem jeho krajinných zákoutí jsou figurální kompozice zachycující pulzující život davů velkoměsta.

