

**NAŘÍZENÍ**  
**Kraje Vysočina**  
ze dne 23. dubna 2013  
č. 2/2013

**o zřízení přírodní památky Koupaliště u Bohuslavic**

Rada Kraje Vysočina vydává v souladu s § 7 a § 59 odst. 1 písm. k) zákona č. 129/2000 Sb., o krajích (krajské zřízení), ve znění pozdějších předpisů, a dle § 77a odst. 2 zákona č. 114/1992 Sb., o ochraně přírody a krajiny, ve znění pozdějších předpisů, toto nařízení kraje:

**Čl. 1**  
**Vymezení přírodní památky**

- (1) Zřizuje se přírodní památka Koupaliště u Bohuslavic (dále jen „přírodní památka“).
- (2) Přírodní památka se rozkládá na území Kraje Vysočina v katastrálním území Bohuslavice. Hranice přírodní památky se stanoví uzavřeným geometrickým obrazcem s přímými stranami, jehož vrcholy jsou určeny souřadnicemi jednotné trigonometrické sítě katastrální<sup>1</sup>. Seznam souřadnic vrcholů geometrického obrazce tak, jak jdou v obrazci za sebou, je uveden v příloze č. 1 k tomuto nařízení.
- (3) Orientační grafické znázornění území přírodní památky je uvedeno v příloze č. 2 k tomuto nařízení.

**Čl. 2**  
**Předmět ochrany**

Předmětem ochrany přírodní památky jsou:

- a) vodní a mokřadní biotopy s výskytem zvláště chráněných druhů organismů,
- b) typy přírodních stanovišť a druhy, pro které byla jiným právním předpisem<sup>2</sup> vyhlášena evropsky významná lokalita CZ0613322 Koupaliště u Bohuslavic a které se nacházejí na území přírodní památky.

**Čl. 3**  
**Bližší ochranné podmínky**

Jen se souhlasem příslušného orgánu ochrany přírody lze v přírodní památce:

- a) povolovat a umisťovat nové stavby, provádět terénní úpravy,
- b) provádět změnu, obnovu nebo údržbu vodního díla (tj. odbahňování a čištění),
- c) provádět zásahy do litorálních porostů vodního díla,
- d) měnit vodní režim, manipulovat s vodní hladinou,
- e) měnit druh a/nebo způsob využití pozemků<sup>3</sup>,
- f) provozovat rybářství<sup>4</sup>,

<sup>1</sup> Nařízení vlády č. 430/2006 Sb., o stanovení geodetických referenčních systémů a státních mapových děl závazných na území státu a zásadách jejich používání.

<sup>2</sup> Příloha č. 495 k nařízení vlády č. 132/2005 Sb., kterým se stanoví národní seznam evropsky významných lokalit

<sup>3</sup> Například § 80 odst. 1 zákona č. 183/2006 Sb., o územním plánování a stavebním řádu (stavební zákon) a § 2 odst. 3 a § 6 zákona č. 344/1992 Sb., o katastru nemovitostí České republiky (katastrální zákon).

- g) aplikovat biocidy, závadné látky<sup>5</sup>, vápnit, hnojit,
- h) zřizovat myslivecká zařízení (krmeliště, vnadiště, újediště a slaniska),
- i) zakládat skládky či úložiště jiných materiálů, a to i přechodně,
- j) pást dobytek,
- k) měnit způsob hospodaření.

#### **Čl. 4** **Závěrečná ustanovení**

- (1) Nedílnou součástí tohoto nařízení jsou:
  - a) Příloha č. 1 – Seznam souřadnic jednotné trigonometrické sítě katastrální (S-JTSK) jednotlivých vrcholů geometrického obrazce, kterým jsou stanoveny hranice přírodní památky Koupaliště u Bohuslavic.
  - b) Příloha č. 2 – Orientační grafické znázornění území přírodní památky Koupaliště u Bohuslavic.
- (2) Toto nařízení kraje nabývá účinnosti patnáctým dnem následujícím po vyhlášení ve Věstníku právních předpisů Kraje Vysočina.

V Jihlavě dne 23. dubna 2013

.....  
**MUDr. Jiří Běhounek v.r.**  
hejtman Kraje Vysočina

.....  
**Ing. Vladimír Novotný v.r.**  
náměstek hejtmána Kraje Vysočina

---

<sup>4</sup> Ve smyslu zákona č. 99/2004 Sb., o rybníkářství, výkonu rybářského práva, rybářské strážní, ochraně mořských rybolovných zdrojů a o změně některých zákonů

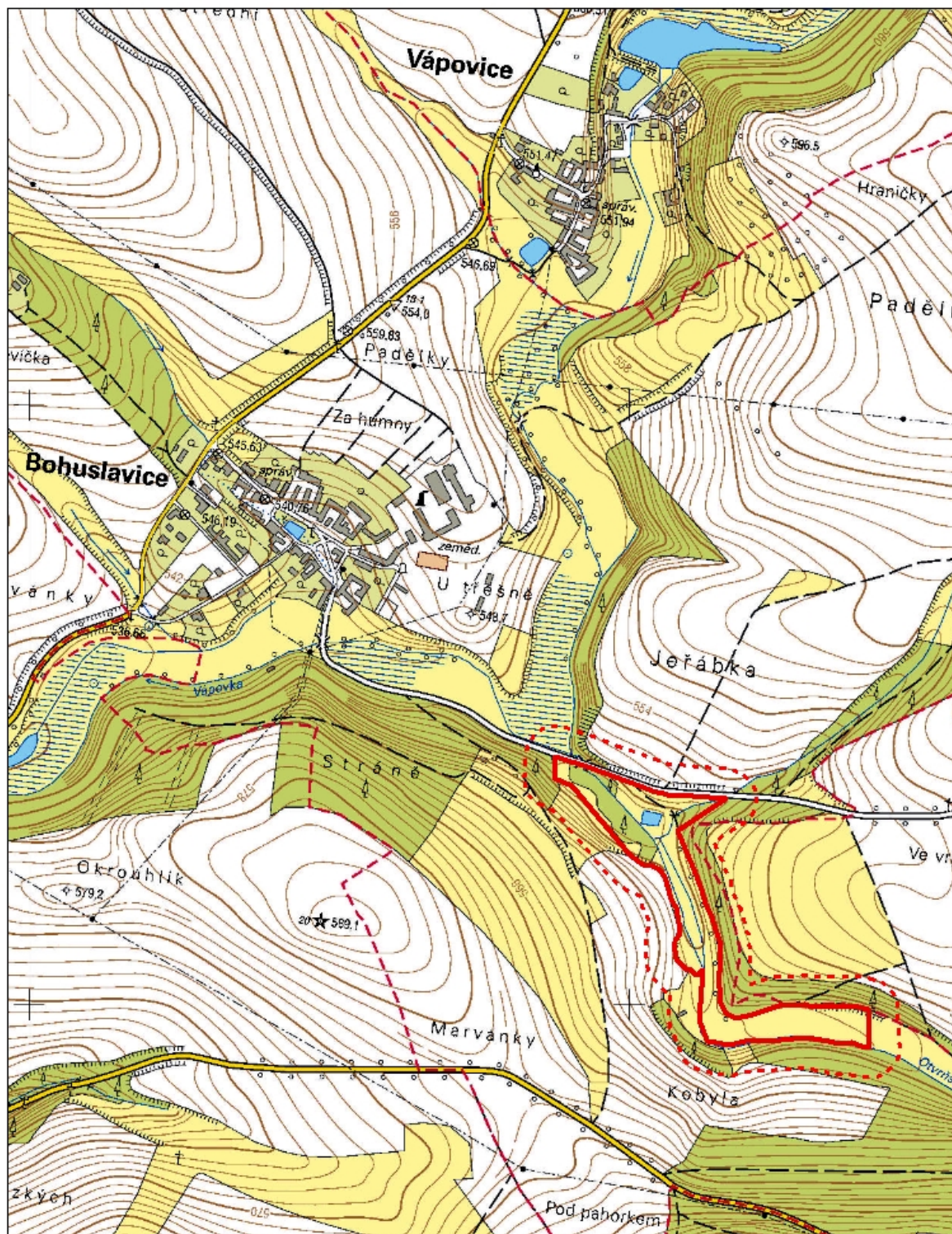
<sup>5</sup> Závadné látky dle § 39 odst. 1 zákona č. 254/2001 Sb., o vodách a o změně některých zákonů (vodní zákon)

**Příloha č. 1 k nařízení Kraje Vysočina č. 2/2013****Seznam souřadnic jednotné trigonometrické sítě katastrální (S-JTSK) jednotlivých vrcholů geometrického obrazce, kterým jsou stanoveny hranice přírodní památky Koupaliště u Bohuslavic**



číslo bodu	souřadnice Y (m)	souřadnice X (m)	pořadí bodu v obrazci
11000740001	672596.93	1158070.97	1
11000490582	672597.08	1158068.59	2
11000490595	672601.05	1158007.02	3
11000490615	672616.78	1158002.92	4
11000490638	672634.58	1158003.01	5
11000490673	672669.54	1158003.20	6
11000490702	672693.74	1158003.33	7
11000490723	672706.35	1158000.72	8
11000490771	672748.28	1158001.73	9
11000490820	672790.45	1158016.05	10
11000490876	672819.50	1158022.16	11
11000490909	672836.47	1158014.79	12
11000490930	672844.75	1157999.63	13
11000490943	672846.69	1157985.80	14
11000490958	672847.65	1157969.32	15
11000490966	672847.70	1157956.24	16
11000490977	672846.41	1157926.05	17
11000490984	672846.74	1157910.54	18
11000490995	672848.94	1157894.03	19
11000491014	672853.02	1157877.30	20
11000491035	672858.07	1157860.88	21
11000491100	672871.61	1157831.39	22
11000491132	672878.54	1157805.93	23
11000491267	672915.49	1157716.79	24
11000491277	672917.97	1157709.45	25
11000491266	672914.41	1157707.12	26
11000491042	672836.39	1157657.64	27
11000491169	672877.88	1157654.91	28
11000491333	672934.88	1157650.06	29
11000491361	672945.54	1157648.06	30
11000491405	672960.53	1157643.30	31
11000491450	672977.53	1157636.90	32
11000491473	672986.80	1157633.34	33
11000491696	673070.35	1157603.93	34
11000491749	673091.19	1157596.69	35
11000740005	673122.77	1157585.71	36
11000740002	673125.49	1157620.84	37
11000740003	673095.22	1157634.56	38
11000491465	672996.01	1157752.54	39
11000491408	672974.64	1157767.67	40
11000491367	672961.46	1157769.46	41

11000491331	672948.59	1157776.14	42
11000491312	672939.17	1157787.80	43
11000491271	672928.64	1157823.56	44
11000491244	672920.99	1157839.91	45
11000491232	672917.02	1157853.12	46
11000491214	672914.64	1157882.78	47
11000491233	672921.60	1157894.27	48
11000491227	672921.14	1157912.01	49
11000491217	672919.54	1157922.88	50
11000491188	672911.91	1157933.48	51
11000500049	672900.47	1157942.57	52
11000500048	672897.28	1157940.86	53
11000491102	672886.07	1157950.56	54
11000491071	672874.78	1157943.36	55
11000491069	672876.19	1157959.90	56
11000491067	672877.71	1157977.68	57
11000491065	672879.40	1157997.59	58
11000491064	672879.66	1158000.75	59
11000491061	672880.94	1158015.66	60
11000491059	672881.78	1158025.52	61
11000491050	672878.85	1158032.54	62
11000491030	672875.35	1158040.89	63
11000491016	672871.96	1158049.03	64
11000490996	672867.21	1158060.40	65
11000490952	672856.93	1158062.57	66
11000490886	672830.20	1158068.21	67
11000490838	672804.80	1158061.41	68
11000490830	672800.11	1158061.03	69
11000490783	672763.08	1158060.37	70
11000490707	672702.89	1158056.01	71
11000490691	672690.82	1158056.98	72
11000490643	672647.29	1158065.22	73
11000490623	672627.65	1158062.45	74
11000490589	672605.47	1158070.71	75

Orientační grafické znázornění území přírodní památky Koupaliště u Bohuslavic



**Legenda**

-  Hranice přírodní památky Koupaliště u Bohuslavic
-  Hranice ochranného pásma přírodní památky Koupaliště u Bohuslavic

0 50 100 200 300 400  
m

Datové zdroje:  
Data © GIS Kraje Vysočina, 2013  
Podkladová data © ČÚZK, 2010  
Mapu zpracoval OŽP KrÚ Kraje Vysočina