

NAŘÍZENÍ
Kraje Vysočina
ze dne 23. dubna 2013
č. 4/2013

o zřízení přírodní památky V Kopaninách

Rada Kraje Vysočina vydává v souladu s § 7 a § 59 odst. 1 písm. k) zákona č. 129/2000 Sb., o krajích (krajské zřízení), ve znění pozdějších předpisů, a dle § 77a odst. 2 zákona č. 114/1992 Sb., o ochraně přírody a krajiny, ve znění pozdějších předpisů, toto nařízení kraje:

Čl. 1
Vymezení přírodní památky

- (1) Zřizuje se přírodní památka V Kopaninách (dále jen „přírodní památka“).
- (2) Přírodní památka se rozkládá na území Kraje Vysočina v katastrálních územích Myslůvka a Zadní Vydří. Hranice přírodní památky se stanoví uzavřeným geometrickým obrazcem s přímými stranami, jehož vrcholy jsou určeny souřadnicemi jednotné trigonometrické sítě katastrální¹. Seznam souřadnic vrcholů geometrického obrazce tak, jak jdou v obrazci za sebou, je uveden v příloze č. 1 k tomuto nařízení.
- (3) Orientační grafické znázornění území přírodní památky je uvedeno v příloze č. 2 k tomuto nařízení.

Čl. 2
Předmět ochrany

Předmětem ochrany přírodní památky jsou:

- a) rybník s výskytem významného živočišného druhu kuňky obecné (*Bombina bombina*),
- b) typy přírodních stanovišť a druh, pro které byla jiným právním předpisem² vyhlášena evropsky významná lokalita CZ0613336 V Kopaninách a které se nacházejí na území přírodní památky.

Čl. 3
Bližší ochranné podmínky

Jen se souhlasem příslušného orgánu ochrany přírody lze v přírodní památce:

- a) povolovat a umisťovat nové stavby, provádět terénní úpravy,
- b) provádět změnu, obnovu nebo údržbu vodního díla spojenou se zásahem do hráze, dna či břehů, odbahňovat vodní dílo,
- c) měnit druh a/nebo způsob využití pozemků³,
- d) provádět zásahy do litorálních porostů vodního díla,
- e) aplikovat biocidy, závadné látky⁴, vápnit, hnojit,

¹ Nařízení vlády č. 430/2006 Sb., o stanovení geodetických referenčních systémů a státních mapových děl závazných na území státu a zásadách jejich používání.

² Příloha č. 523 k nařízení vlády č. 132/2005 Sb., kterým se stanoví národní seznam evropsky významných lokalit

³ Například § 80 odst. 1 zákona č. 183/2006 Sb., o územním plánování a stavebním řádu (stavební zákon) a § 2 odst. 3 a § 6 zákona č. 344/1992 Sb., o katastru nemovitostí České republiky (katastrální zákon)

- f) zakládat skládky či úložiště jiných materiálů, a to i přechodně,
- g) měnit vodní režim, manipulovat s vodní hladinou
- h) provozovat rybářství⁵,
- i) zřizovat myslivecká zařízení (krmeliště, vnařiště, újediště a slaniska) a vypouštět vodní drůbež,
- j) měnit způsob hospodaření.

Čl. 4 **Závěrečná ustanovení**

- (1) Nedílnou součástí tohoto nařízení jsou:
 - a) Příloha č. 1 – Seznam souřadnic jednotné trigonometrické sítě katastrální (S-JTSK) jednotlivých vrcholů geometrického obrazce, kterým jsou stanoveny hranice přírodní památky V Kopaninách.
 - b) Příloha č. 2 – Orientační grafické znázornění území přírodní památky V Kopaninách.
- (2) Toto nařízení kraje nabývá účinnosti patnáctým dnem následujícím po vyhlášení ve Věstníku právních předpisů Kraje Vysočina.

V Jihlavě dne 23. dubna 2013

.....
MUDr. Jiří Běhounek v.r.
hejtman Kraje Vysočina

.....
Ing. Vladimír Novotný v.r.
náměstek hejtmána Kraje Vysočina

⁴ Závadné látky dle § 39 odst. 1 zákona č. 254/2001 Sb., o vodách a o změně některých zákonů (vodní zákon)

⁵ Ve smyslu zákona č. 99/2004 Sb., o rybníkářství, výkonu rybářského práva, rybářské strážní, ochraně mořských rybolovných zdrojů a o změně některých zákonů

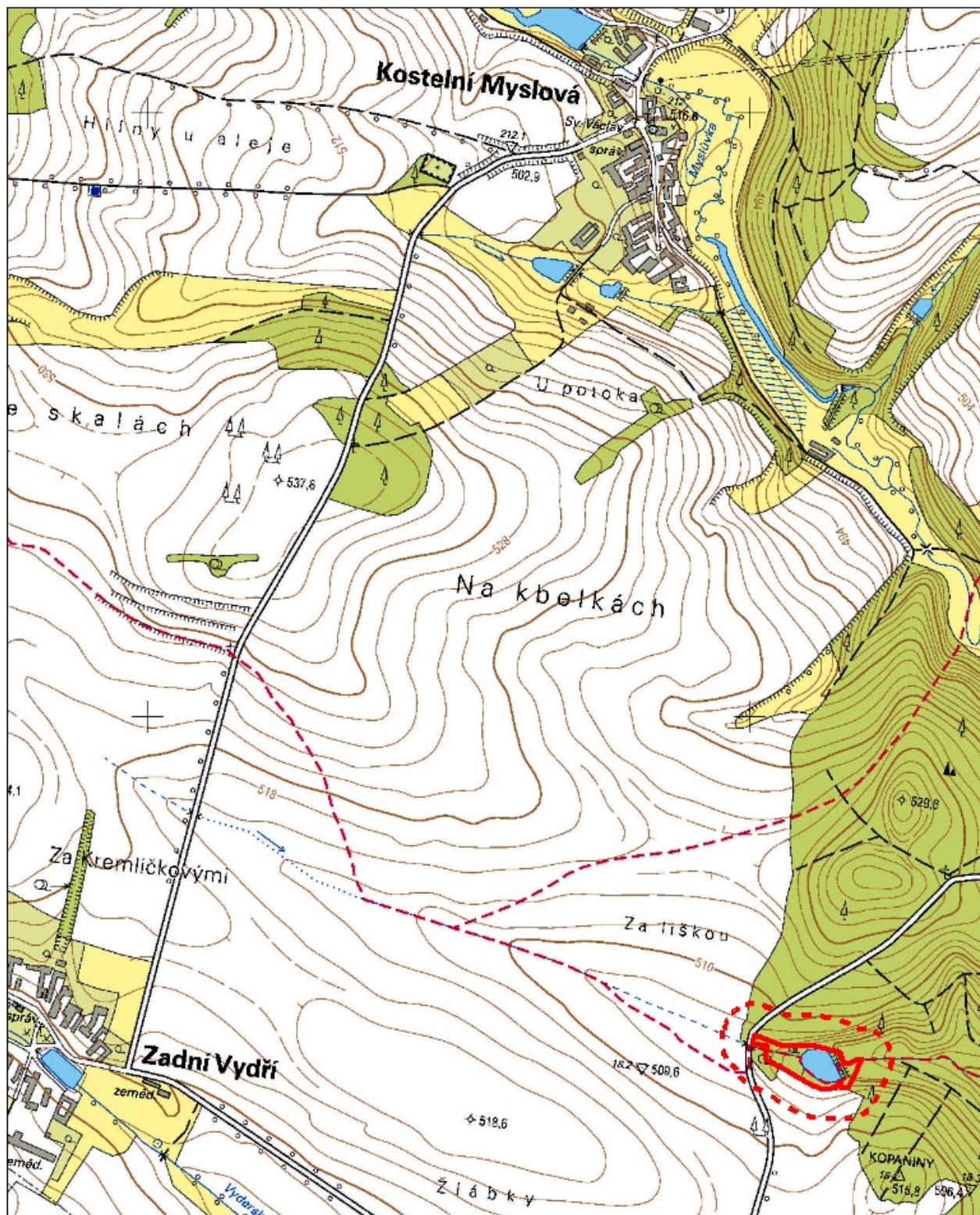
Příloha č. 1 k nařízení Kraje Vysočina č. 4/2013

Seznam souřadnic jednotné trigonometrické sítě katastrální (S-JTSK) jednotlivých vrcholů geometrického obrazce, kterým jsou stanoveny hranice přírodní památky V Kopanínách



číslo bodu	souřadnice Y (m)	souřadnice X (m)	pořadí bodu v obrazci
95000400006	683995.96	1157539.61	1
95000400065	683980.96	1157543.81	2
95000400064	683969.31	1157548.24	3
188000260297	683973.71	1157566.66	4
188000260279	683958.57	1157573.89	5
188000260272	683954.61	1157575.92	6
188000260254	683941.63	1157582.71	7
188000260246	683924.46	1157593.23	8
188000260234	683903.23	1157607.07	9
188000260224	683883.59	1157615.39	10
188000260215	683868.28	1157617.51	11
188000260206	683847.56	1157607.42	12
188000260207	683848.83	1157613.70	13
188000260196	683837.04	1157616.12	14
188000260194	683828.59	1157600.52	15
188000260190	683822.05	1157587.98	16
95000400060	683816.01	1157566.38	17
95000402903	683825.48	1157568.66	18
95000402905	683830.50	1157571.05	19
95000402914	683843.76	1157574.97	20
95000400004	683850.56	1157556.47	21
95000232926	683867.33	1157551.86	22
95000232946	683892.64	1157545.11	23
95000400026	683920.12	1157545.75	24
95000232964	683950.72	1157543.56	25
95000232992	683993.62	1157525.03	26

Příloha č. 2 k nařízení Kraje Vysočina č. 4/2013

Orientační grafické znázornění území přírodní památky V Kopaninách



Legenda

-  Hranice přírodní památky V Kopaninách
-  Hranice ochranného pásma přírodní památky V Kopaninách

0 100 200 400 600 800 m

Datové zdroje:
Data © GIS Kraje Vysočina, 2013
Podkladová data © ČÚZK, 2010
Mapu zpracoval OŽP KrÚ Kraje Vysočina