

**NAŘÍZENÍ**  
**Kraje Vysočina**  
ze dne 13. srpna 2013  
č. 9/2013

**o zřízení přírodní památky Hodiškovský rybník**

Rada Kraje Vysočina vydává v souladu s § 7 a § 59 odst. 1 písm. k) zákona č. 129/2000 Sb., o krajích (krajské zřízení), ve znění pozdějších předpisů, a dle § 77a odst. 2 zákona č. 114/1992 Sb., o ochraně přírody a krajiny, ve znění pozdějších předpisů, toto nařízení kraje:

**Čl. 1**  
**Vymezení přírodní památky**

- (1) Zřizuje se přírodní památka Hodiškovský rybník (dále jen „přírodní památka“).
- (2) Přírodní památka se rozkládá na území Kraje Vysočina v katastrálním území Hodiškov. Hranice přírodní památky se stanoví uzavřeným geometrickým obrazcem s přímými stranami, jehož vrcholy jsou určeny souřadnicemi jednotné trigonometrické sítě katastrální<sup>1</sup>. Seznam souřadnic vrcholů geometrického obrazce tak, jak jdou v obrazi za sebou, je uveden v příloze č. 1 k tomuto nařízení.
- (3) Orientační grafické znázornění území přírodní památky je uvedeno v příloze č. 2 k tomuto nařízení.

**Čl. 2**  
**Předmět ochrany**

Předmětem ochrany přírodní památky jsou:

- a) rybník s výskytem vegetace letněných rybníků a s výskytem významných druhů rostlin a živočichů,
- b) vlhké louky s výskytem významných druhů rostlin,
- c) typy přírodních stanovišť a rostlinný druh puchýřka útlá (*Coleanthus subtilis*), pro které byla jiným právním předpisem<sup>2</sup> vyhlášena evropsky významná lokalita CZ0612135 Hodiškovský rybník a které se nacházejí na území přírodní památky.

**Čl. 3**  
**Bližší ochranné podmínky**

Jen se souhlasem příslušného orgánu ochrany přírody lze v přírodní památce:

- a) povolovat a umisťovat nové stavby, provádět terénní úpravy, provádět změnu, obnovu nebo údržbu vodního díla spojenou se zásahem do hráze, dna či břehů, odbahňovat vodní dílo
- b) měnit druh a/nebo způsob využití pozemků<sup>3</sup>

<sup>1</sup> Nařízení vlády č. 430/2006 Sb., o stanovení geodetických referenčních systémů a státních mapových děl závazných na území státu a zásadách jejich používání.

<sup>2</sup> Příloha č. 489 k nařízení vlády č. 132/2005 Sb., kterým se stanoví národní seznam evropsky významných lokalit

<sup>3</sup> Ve smyslu § 80 odst. 1 zákona č. 183/2006 Sb., o územním plánování a stavebním řádu (stavební zákon) a § 2 odst. 3 a § 6 zákona č. 344/1992 Sb., o katastru nemovitostí České republiky (katastrální zákon), ve znění pozdějších předpisů

- c) provádět zásahy do litorálních porostů vodního díla
- d) aplikovat biocidy, závadné látky<sup>4</sup> včetně vápnění
- e) zakládat skládky či úložiště jiných materiálů, a to i přechodně
- f) měnit vodní režim, manipulovat s vodní hladinou
- g) zřizovat myslivecká zařízení (krmeliště, vnadiště, újediště a slaniska)
- h) měnit způsob hospodaření
- i) provozovat rybářství<sup>5</sup>

#### **Čl. 4** **Závěrečná ustanovení**

- (1) Nedílnou součástí tohoto nařízení jsou:
  - a) Příloha č. 1 – Seznam souřadnic jednotné trigonometrické sítě katastrální (S-JTSK) jednotlivých vrcholů geometrického obrazce, kterým jsou stanoveny hranice přírodní památky Hodíšovský rybník.
  - b) Příloha č. 2 – Orientační grafické znázornění území přírodní památky Hodíšovský rybník.
- (2) Toto nařízení kraje nabývá účinnosti patnáctým dnem následujícím po vyhlášení ve Věstníku právních předpisů Kraje Vysočina.

V Jihlavě dne 13. srpna 2013

.....  
**MUDr. Jiří Běhounek v.r.**  
hejtman Kraje Vysočina

.....  
**Ing. Vladimír Novotný v.r.**  
náměstek hejtmána Kraje Vysočina

---

<sup>4</sup> Závadné látky dle § 39 odst. 1 zákona č. 254/2001 Sb., vodní zákon, ve znění pozdějších předpisů

<sup>5</sup> Ve smyslu zákona č. 99/2004 Sb., o rybníkářství, výkonu rybářského práva, rybářské strážní, ochraně mořských rybolovných zdrojů a o změně některých zákonů, ve znění pozdějších předpisů

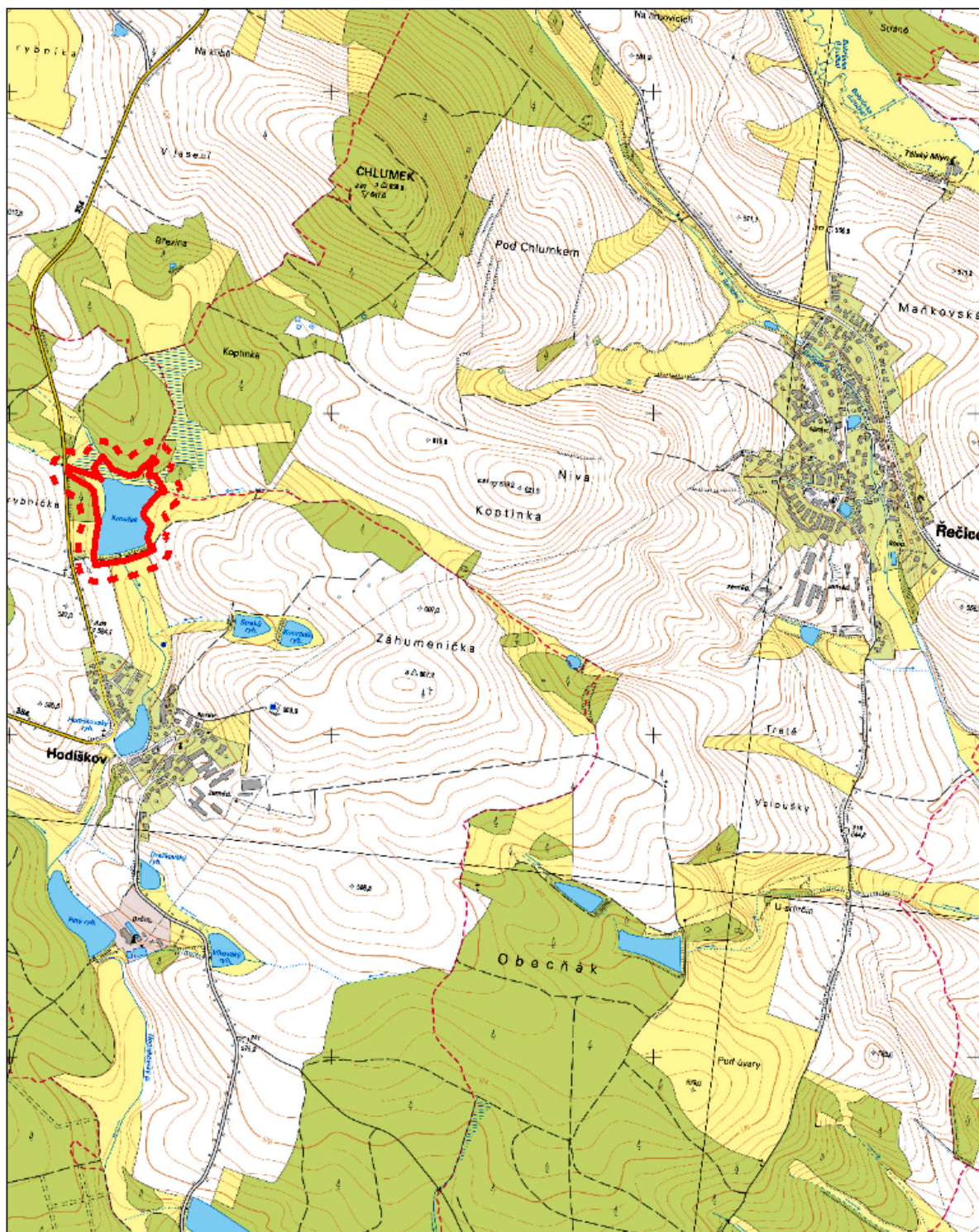
**Příloha č. 1 k nařízení Kraje Vysočina č. 9/2013****Seznam souřadnic jednotné trigonometrické sítě katastrální (S-JTSK) jednotlivých vrcholů geometrického obrazce, kterým jsou stanoveny hranice přírodní památky Hodíškovský rybník**

| číslo bodu   | souřadnice Y (m) | souřadnice X (m) | pořadí bodu v obrazci |
|--------------|------------------|------------------|-----------------------|
| 249003630002 | 635570.60        | 1121191.71       | 1                     |
| 249003630003 | 635569.05        | 1121183.85       | 2                     |
| 249003630005 | 635565.42        | 1121179.76       | 3                     |
| 249003630006 | 635563.33        | 1121175.43       | 4                     |
| 249003630004 | 635566.48        | 1121166.00       | 5                     |
| 249003630007 | 635563.13        | 1121155.87       | 6                     |
| 249003630011 | 635545.30        | 1121144.02       | 7                     |
| 249003630008 | 635555.81        | 1121132.75       | 8                     |
| 70001812347  | 635560.36        | 1121142.38       | 9                     |
| 70001812260  | 635572.24        | 1121153.08       | 10                    |
| 70001812196  | 635581.73        | 1121157.46       | 11                    |
| 70001812072  | 635603.74        | 1121184.23       | 12                    |
| 70001811905  | 635634.70        | 1121188.34       | 13                    |
| 70001811622  | 635674.06        | 1121171.68       | 14                    |
| 70001811588  | 635681.23        | 1121169.49       | 15                    |
| 70002060002  | 635699.98        | 1121147.73       | 16                    |
| 70002060001  | 635749.57        | 1121187.34       | 17                    |
| 70001811179  | 635794.63        | 1121172.39       | 18                    |
| 70001811128  | 635813.27        | 1121165.94       | 19                    |
| 70001811113  | 635818.37        | 1121163.21       | 20                    |
| 70001811114  | 635818.31        | 1121165.39       | 21                    |
| 70001811115  | 635818.24        | 1121167.09       | 22                    |
| 70010190049  | 635817.83        | 1121176.99       | 23                    |
| 70001811116  | 635817.66        | 1121181.18       | 24                    |
| 70001811166  | 635799.73        | 1121196.04       | 25                    |
| 70001811258  | 635755.19        | 1121218.94       | 26                    |
| 70001811305  | 635739.63        | 1121237.97       | 27                    |
| 70001811335  | 635732.95        | 1121288.79       | 28                    |
| 70001811350  | 635729.87        | 1121312.20       | 29                    |
| 70001811362  | 635727.32        | 1121329.03       | 30                    |
| 70001811380  | 635723.78        | 1121329.38       | 31                    |
| 70001811317  | 635736.93        | 1121396.22       | 32                    |
| 70001811311  | 635737.91        | 1121431.35       | 33                    |
| 70001811308  | 635738.51        | 1121452.67       | 34                    |
| 70001811307  | 635738.56        | 1121454.56       | 35                    |
| 70001811309  | 635738.47        | 1121456.17       | 36                    |
| 70001811313  | 635737.80        | 1121468.88       | 37                    |
| 70001811455  | 635707.88        | 1121464.23       | 38                    |
| 70001811658  | 635667.46        | 1121457.95       | 39                    |
| 70001811794  | 635649.60        | 1121455.18       | 40                    |
| 70001812115  | 635597.12        | 1121439.93       | 41                    |



|              |           |            |    |
|--------------|-----------|------------|----|
| 70001812342  | 635561.15 | 1121422.42 | 42 |
| 70001812349  | 635559.61 | 1121421.28 | 43 |
| 70001812384  | 635554.72 | 1121417.66 | 44 |
| 70001812376  | 635556.01 | 1121414.37 | 45 |
| 70001812361  | 635557.88 | 1121409.59 | 46 |
| 70001812327  | 635563.39 | 1121413.35 | 47 |
| 70001812266  | 635571.78 | 1121384.93 | 48 |
| 70001812353  | 635559.31 | 1121343.77 | 49 |
| 70001812209  | 635579.79 | 1121321.60 | 50 |
| 70001812186  | 635583.57 | 1121310.91 | 51 |
| 70001812194  | 635582.35 | 1121292.49 | 52 |
| 70001812452  | 635542.21 | 1121249.18 | 53 |
| 70001812462  | 635540.72 | 1121244.17 | 54 |
| 70001812509  | 635532.36 | 1121241.82 | 55 |
| 70001812588  | 635520.64 | 1121240.13 | 56 |
| 70001812585  | 635521.65 | 1121236.96 | 57 |
| 70001812568  | 635523.36 | 1121231.60 | 58 |
| 249003630010 | 635549.73 | 1121189.16 | 59 |

## Příloha č. 2 k nařízení Kraje Vysočina č. 9/2013

### Orientační grafické znázornění území přírodní památky Hodíškovský rybník



#### Legenda

-  Hranice přírodní památky Hodíškovský rybník
-  Hranice ochranného pásma přírodní památky Hodíškovský rybník

0 200 400 800 1 200 1 600  
m

Datové zdroje:  
Data © GIS Kraje Vysočina, 2013  
Podkladová data © ČÚZK, 2010  
Mapu zpracoval OŽP KrÚ Kraje Vysočina