

FAMILY POINT
místo pro rodinu



Jak jsou a mohou být Family Pointy rodinám užitečné



Co je Family Point?

- síť míst pro rodinu
- **vznik** - od května 2009 zřizuje Magistrát města Brna a provozuje **Centrum pro rodinu a sociální péči v Brně (CRSP)**, od roku 2010 také Krajský úřad JMK
- Kraj Vysočina
- kontaktní a základní Family Pointy

FAMILY POINT
místo pro rodinu



Kontaktní Family Point v Brně v Centru pro rodinu a sociální péči



FAMILY POINT
místo pro rodinu



Základní Family Pointy v Brně

Knihovna Jiřího Mahena,
pobočka Kohoutovice



budova Krajského úřadu
JMK



FAMILY POINT
místo pro rodinu



Základní Family Pointy v JMK

Obecní knihovna Otnice

Městský úřad Hustopeče





Family Pointy na Vysočině

- projekt **Žijeme a pracujeme na Vysočině** (2012-2015), nositelem projektu je Kraj Vysočina a je financován z ESF prostřednictvím OP LZZ a státního rozpočtu ČR
- kontaktní Family Point v Havlíčkově Brodě (InPc) od května 2013
- existující základní Family Point v Třebíči

FAMILY POINT
místo pro rodinu



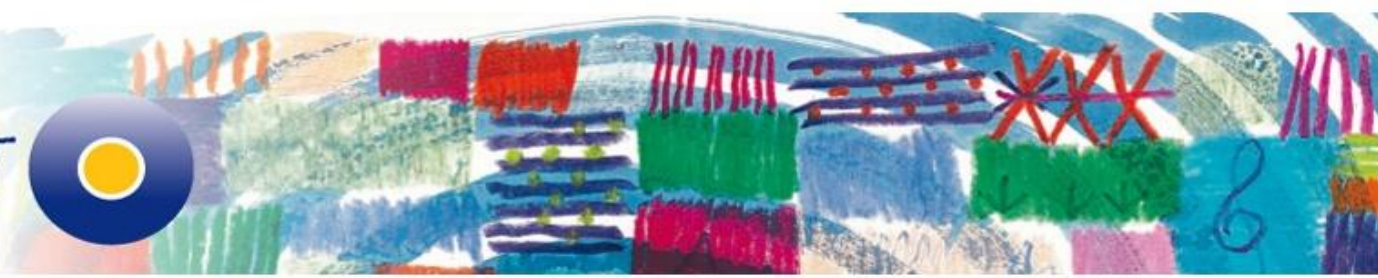
Kontaktní Family Point v Havlíčkově Brodě





Nabídka kontaktního Family Pointu

- místo péče, odpočinku a hry
- osobní, telefonické a mailové poradenství
- webové stránky a elektronický newsletter
- internet pro veřejnost
- Akce Family Pointu



K čemu slouží kontaktní FP?

- v Brně denně až 80 rodičů a prarodičů s dětmi
- individuální přístup není ztrátou času, rozhovory
- načerpání sil – téměř domácí zázemí
- zprostředkování poradenství
- sbližování rodičů z různých sociálních vrstev, vzájemná pomoc, nové vztahy (i děti)





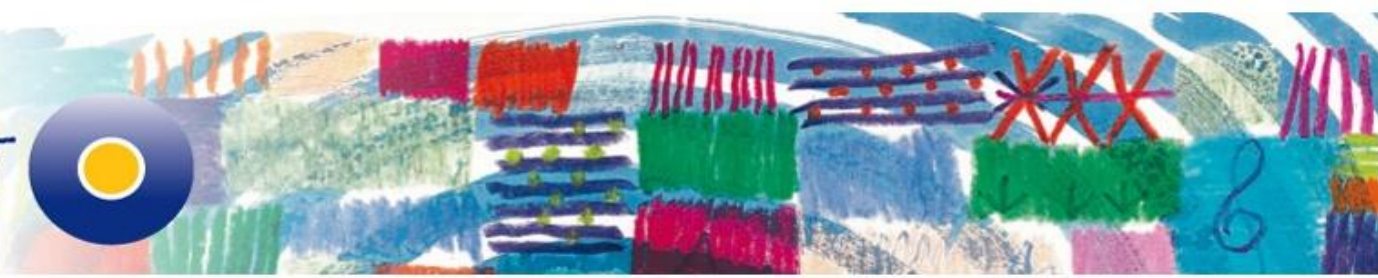
Family Point při sladování rodinného a pracovního života

- kariérové poradenství
- propagace rodinných kompetencí, posilování sebedůvěry rodičů
- důstojnost a ohodnocení rodičovské práce
- přednášky a besedy, materiály (brožury, letáky)



Základní Family Pointy

- nízkoprahová služba
- místo bez pracovníka, bez dohledu nad vybavením
- na každém FP zodpovědná osoba
- omezená nabídka základních FP



Možnosti rozvoje služby

- předpoklad – aktivní kontaktní pracovnice (vzdělání, zájem, přehled, ideálně vlastní rodičovská zkušenost)
- spolupráce s dalšími organizacemi (Národní centrum pro rodinu, Agapo, Svaz podnikatelek ČR, Ženy 50, Charita)
- zapojení seniorů



FAMILY POINT
místo pro rodinu



Děkuji za pozornost.

Mgr. Kateřina Szczepaniková
katerina.szczepanik@crsp.cz

Centrum pro rodinu a sociální péči, Brno

www.familypoint.cz, www.crsp.cz