

VĚSTNÍK KRAJE VYSOČINA

Ročník 2014

Rozesláno dne 13. března 2014

Částka 2

OBSAH:

1. Nařízení kraje Vysočina o zřízení přírodní památky Javorův kopec
2. Nařízení kraje Vysočina o zřízení přírodní památky Nad Koupalištěm

NAŘÍZENÍ
Kraje Vysočina
ze dne 18. února 2014
č. 1/2014

o zřízení přírodní památky Javorův kopec

Rada Kraje Vysočina vydává v souladu s ustanovením § 7 a 59 odst. 1 písm. k) zákona č. 129/2000 Sb., o krajích (krajské zřízení), ve znění pozdějších předpisů, a dle § 77a odst. 2 zákona č. 114/1992 Sb., o ochraně přírody a krajiny, ve znění pozdějších předpisů (dále jen zákon o ochraně přírody), toto nařízení kraje:

Čl. 1
Vymezení přírodní památky

- (1) Zřizuje se přírodní památka Javorův kopec (dále jen „přírodní památka“).
- (2) Přírodní památka se rozkládá na území Kraje Vysočina, v katastrálním území Chlum. Hranice přírodní památky se stanoví uzavřeným geometrickým obrazcem s přímými stranami, jehož vrcholy jsou určeny souřadnicemi jednotné trigonometrické sítě katastrální¹⁾. Seznam souřadnic vrcholů geometrického obrazce tak, jak jdou v obrazci za sebou, je uveden v příloze č. 1 k tomuto nařízení.
- (3) Orientační grafické znázornění území přírodní památky je uvedeno v příloze č. 2 k tomuto nařízení.

Čl. 2
Předmět ochrany

Předmětem ochrany přírodní památky jsou:

- a) mozaika lučních biotopů vlhkých pcháčových luk a pramenišť s přechody k mezofilním a smilkovým trávníkům,
- b) vzácné a ohrožené druhy živočichů a rostlin, zejména populace prstnatce májového (*Dactylorhiza majalis*) a vemeníku dvoulistého (*Platanthera bifolia*).

Čl. 3
Bližší ochranné podmínky

Jen se souhlasem příslušného orgánu ochrany přírody lze v přírodní památce:

- a) povolovat změny druhů pozemků nebo způsobů jejich využití²⁾,
- b) měnit či narušovat hydrologické poměry,
- c) zřizovat myslivecká zařízení (krmeliště, vnadiště, újediště a slaniska),
- d) zakládat skládky či úložiště jiných materiálů, a to i přechodně,
- e) obnovovat luční porosty, hospodařit na pozemcích způsobem vyžadujícím intenzivní technologie.

Čl. 4
Závěrečná ustanovení

- (1) Nedílnou součástí tohoto nařízení jsou:
- a) Příloha č. 1 – Seznam souřadnic jednotné trigonometrické sítě katastrální (S-JSTK) jednotlivých vrcholů geometrického obrazce, kterým jsou stanoveny hranice přírodní památky Javorův kopec.
 - b) Příloha č. 2 – Orientační grafické znázornění území přírodní památky Javorův kopec.
- (2) Toto nařízení nabývá platnosti dnem vyhlášení ve Věstníku právních předpisů kraje a účinnosti patnáctým dnem následujícím po vyhlášení ve Věstníku právních předpisů kraje.

V Jihlavě 18. února 2014

.....
MUDr. Jiří Běhounek v.r.
hejtman Kraje Vysočina

.....
Ing. Vladimír Novotný v.r.
náměstek hejtmána Kraje Vysočina

-
- 1) Nařízení vlády č. 430/2006 Sb., o stanovení geodetických referenčních systémů a státních mapových děl závazných na území státu a zásadách jejich používání.
 - 2) Například § 80 odst. 1 zákona č. 183/2006 Sb., o územním plánování a stavebním řádu (stavební zákon) a § 2 odst. 3 a § 6 zákona č. 344/1992 Sb., o katastru nemovitostí České republiky (katastrální zákon), ve znění pozdějších předpisů.

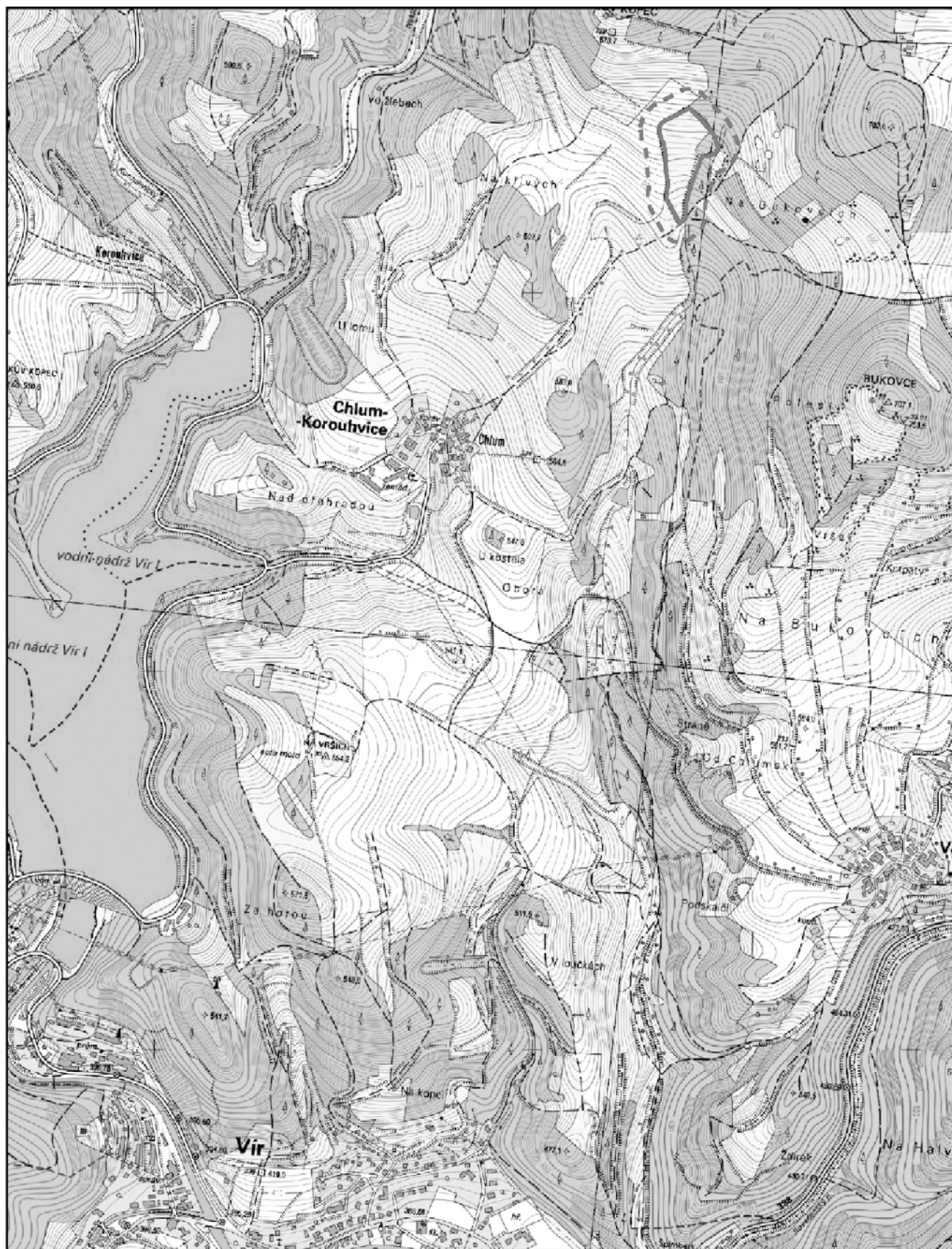
Příloha č. 1 k nařízení Kraje Vysočina č. 1/2014

Seznam souřadnic jednotné trigonometrické sítě katastrální (S-JSTK) jednotlivých vrcholů geometrického obrazce, kterým jsou stanoveny hranice přírodní památky Javorův kopec



číslo bodu	souřadnice – Y (m)	souřadnice – X (m)	pořadí bodu v obrazci
84000630029	613593,66	1115802,47	1
84000630028	613609,40	1115816,79	2
84000630027	613644,43	1115751,92	3
84000630026	613640,49	1115710,10	4
84000630011	613644,84	1115681,78	5
84000630013	613648,01	1115630,31	6
84000630014	613651,58	1115607,85	7
84000630015	613657,29	1115595,52	8
84000630016	613662,19	1115581,20	9
84000630017	613663,54	1115563,88	10
84000630018	613659,87	1115556,16	11
84000630019	613655,18	1115550,74	12
84000630020	613649,87	1115546,54	13
84000630021	613594,34	1115518,49	14
84000630022	613584,56	1115511,40	15
84000630002	613523,88	1115574,58	16
84000630001	613514,42	1115593,31	17
84000630003	613512,41	1115608,32	18
84000630004	613505,49	1115613,08	19
84000630005	613508,97	1115622,64	20
84000630006	613514,00	1115626,12	21
84000630007	613515,24	1115631,00	22
84000630008	613536,15	1115640,14	23
84000630009	613550,54	1115640,33	24
84000630010	613572,64	1115697,40	25
84000630030	613591,97	1115758,91	26
84000630029	613593,66	1115802,47	1

Příloha č. 2 k nařízení Kraje Vysočina č. 1/2014

Orientační grafické znázornění území přírodní památky Javorův kopec



Legenda

-  Hranice přírodní památky
-  Hranice ochranného pásma

0 100 200 400 600 800 metry

NAŘÍZENÍ
Kraje Vysočina
ze dne 18. února 2014
č. 2/2014

o zřízení přírodní památky Nad Koupalištěm

Rada Kraje Vysočina vydává v souladu s ustanovením § 7 a 59 odst. 1 písm. k) zákona č. 129/2000 Sb., o krajích (krajské zřízení), ve znění pozdějších předpisů, a dle § 77a odst. 2 zákona č. 114/1992 Sb., o ochraně přírody a krajiny, ve znění pozdějších předpisů (dále jen zákon o ochraně přírody), toto nařízení kraje:

Čl. 1
Vymezení přírodní památky

- (1) Zřizuje se přírodní památka Nad Koupalištěm (dále jen „přírodní památka“).
- (2) Přírodní památka se rozkládá na území Kraje Vysočina, v katastrálním území Olešnička. Hranice přírodní památky se stanoví uzavřeným geometrickým obrazcem s přímými stranami, jehož vrcholy jsou určeny souřadnicemi jednotné trigonometrické sítě katastrální¹⁾. Seznam souřadnic vrcholů geometrického obrazce tak, jak jdou v obrazci za sebou, je uveden v příloze č. 1 k tomuto nařízení.
- (3) Orientační grafické znázornění území přírodní památky je uvedeno v příloze č. 2 k tomuto nařízení.

Čl. 2
Předmět ochrany

- (1) Předmětem ochrany přírodní památky jsou:
 - a) mozaika zachovalých mezofilních a suchomilných (acidofilních) trávníků,
 - b) vzácné a ohrožené druhy živočichů a rostlin, zejména populace vstavače kukačky (*Orchis morio*) a vstavač osmahlý (*Orchis ustulata*).

Čl. 3
Bližší ochranné podmínky

- (1) Jen se souhlasem příslušného orgánu ochrany přírody lze v přírodní památce:
 - a) povolovat změny druhů pozemků nebo způsobů jejich využití²⁾,
 - b) zřizovat myslivecká zařízení (krmeliště, vnadiště, újediště a slaniska),
 - c) zakládat skládky či úložiště jiných materiálů, a to i přechodně,
 - d) obnovovat luční porosty, hospodařit na pozemcích způsobem vyžadujícím intenzivní technologie,
 - e) narušovat geologický podklad, provádět geologické práce spojené se zásahem do území (průzkumy, vrty).

Čl. 4
Závěrečná ustanovení

- (1) Nedílnou součástí tohoto nařízení jsou:
- a) Příloha č. 1 – Seznam souřadnic jednotné trigonometrické sítě katastrální (S-JSTK) jednotlivých vrcholů geometrického obrazce, kterým jsou stanoveny hranice přírodní památky Nad Koupalištěm.
 - b) Příloha č. 2 – Orientační grafické znázornění území přírodní památky Nad Koupalištěm.
- (2) Toto nařízení nabývá platnosti dnem vyhlášení ve Věstníku právních předpisů kraje a účinnosti patnáctým dnem následujícím po vyhlášení ve Věstníku právních předpisů kraje.

V Jihlavě 18. února 2014

.....
MUDr. Jiří Běhounek v.r.
hejtman Kraje Vysočina

.....
Ing. Vladimír Novotný v.r.
náměstek hejtmana Kraje Vysočina

-
- 1) Nařízení vlády č. 430/2006 Sb., o stanovení geodetických referenčních systémů a státních mapových děl závazných na území státu a zásadách jejich používání.
 - 2) Například § 80 odst. 1 zákona č. 183/2006 Sb., o územním plánování a stavebním řádu (stavební zákon) a § 2 odst. 3 a § 6 zákona č. 344/1992 Sb., o katastru nemovitostí České republiky (katastrální zákon), ve znění pozdějších předpisů.

Příloha č. 1 k nařízení Kraje Vysočina č. 2/2014

Seznam souřadnic jednotné trigonometrické sítě katastrální (S-JSTK) jednotlivých vrcholů geometrického obrazce, kterým jsou stanoveny hranice přírodní památky Nad Koupalištěm

číslo bodu	souřadnice – Y (m)	souřadnice – X (m)	pořadí bodu v obrazci
189002211379	614250,48	1125212,08	1
189002211398	614251,94	1125219,27	2
189002211486	614263,12	1125250,35	3
189002211550	614263,88	1125275,77	4
189002211571	614264,23	1125285,95	5
189002211599	614264,68	1125298,99	6
189002211610	614264,81	1125302,83	7
189002211652	614263,27	1125317,08	8
189002211673	614259,35	1125329,69	9
189002211743	614252,49	1125352,93	10
189002211764	614248,81	1125363,23	11
189002211884	614229,42	1125409,81	12
189002211894	614223,57	1125412,75	13
189002211907	614223,26	1125415,46	14
189002211998	614219,39	1125448,71	15
189002212040	614218,35	1125475,09	16
189002212073	614219,52	1125490,26	17
189002212104	614221,67	1125506,07	18
189002212198	614227,05	1125549,34	19
189002212303	614225,53	1125601,68	20
189002212413	614220,27	1125647,10	21
189002212492	614213,02	1125683,18	22
189002212559	614203,77	1125701,27	23
189002212623	614192,63	1125715,38	24
189002212653	614177,52	1125731,02	25
189002212683	614162,60	1125742,53	26
189002212749	614130,22	1125778,98	27
189002212835	614111,94	1125819,98	28
189002260022	614125,63	1125818,58	29
189002260023	614134,98	1125853,34	30
189002260024	614121,78	1125863,89	31
189002260025	614121,98	1125872,90	32
189002212956	614123,19	1125887,53	33
189002212970	614085,70	1125910,15	34
189002212966	614062,33	1125905,34	35
189002212958	614056,43	1125890,78	36
189002212953	614053,04	1125882,39	37
189002212944	614044,31	1125874,59	38



189002212939	614045,25	1125870,95	39
189002212854	614075,34	1125829,80	40
189002212852	614076,21	1125829,04	41
189002212759	614093,59	1125783,83	42
189002212679	614140,66	1125740,65	43
189002212650	614161,43	1125729,18	44
189002212546	614191,79	1125697,34	45
189002212431	614202,65	1125656,46	46
189002212425	614207,35	1125651,66	47
189002212337	614216,00	1125613,70	48
189002212291	614216,21	1125595,08	49
189002260043	614209,05	1125517,72	50
189002212132	614197,29	1125518,74	51
189002212096	614196,31	1125501,33	52
189002212066	614195,08	1125488,11	53
189002212044	614192,56	1125477,24	54
189002212015	614193,05	1125459,82	55
189002211977	614197,08	1125437,69	56
189002211911	614199,13	1125415,89	57
189002211896	614193,47	1125412,94	58
189002211899	614183,03	1125413,67	59
189002211923	614169,19	1125419,11	60
189002211930	614162,66	1125421,68	61
189002211975	614142,03	1125437,08	62
189002212013	614127,64	1125454,36	63
189002212024	614112,19	1125468,28	64
189002260203	614109,10	1125468,09	65
189002212023	614103,23	1125467,77	66
189002211754	614062,57	1125357,66	67
189002211660	614086,51	1125322,94	68
189002211589	614119,20	1125292,50	69
189002211559	614136,91	1125280,79	70
189002211558	614137,56	1125280,55	71
189002211556	614138,57	1125280,17	72
189002211552	614144,04	1125278,11	73
189002211529	614164,92	1125266,01	74
189002211498	614184,04	1125254,94	75
189002211457	614211,69	1125238,93	76
189002211437	614221,39	1125231,75	77
189002211407	614226,68	1125224,83	78
189002211412	614231,27	1125226,07	79
189002211392	614242,52	1125217,88	80

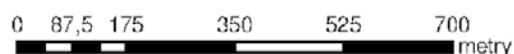
Příloha č. 2 k nařízení Kraje Vysočina č. 2/2014

Orientační grafické znázornění území přírodní památky Nad Koupalištěm



Legenda

-  Hranice přírodní památky
-  Hranice ochranného pásma



VĚSTNÍK PRÁVNÍCH PŘEDPISŮ KRAJE VYSOČINA

Vydává Kraj Vysočina

Redakce: Krajský úřad Kraje Vysočina, Žižkova 57, Jihlava 587 33
telefon: 564 602 111, fax: 564 602 420

Výrobu a distribuci zajišťuje: Tiskárna Kleinwächter, Frýdek-Místek
Vychází dle potřeby