



MINISTERSTVO
PRO MÍSTNÍ
ROZVOJ ČR

SYSTÉM STAVEBNĚ TECHNICKÉ PREVENCE

MINISTERSTVO PRO MÍSTNÍ ROZVOJ ČR

Ing. Žanet Hadžić, Odbor stavebního řádu



MINISTERSTVO
PRO MÍSTNÍ
ROZVOJ ČR

Obsah prezentace

- Úvod
- SSTP v legislativě
- Rozsah a cíl SSTP
- Událost SSTP
- Příklady událostí SSTP - fotodokumentace
- Závěr



MINISTERSTVO
PRO MÍSTNÍ
ROZVOJ ČR

Úvod

System stavebně technické prevence (SSTP) sleduje a analyzuje závažné nebo opakující se vady ve výstavbě, kterým je třeba ve veřejném zájmu předcházet a navrhuje opatření k zabránění jejich opakování.

SSTP vede **Ministerstvo pro místní rozvoj ČR (MMR)** a pověřilo **Ústav územního rozvoje (ÚÚR)** provozováním tohoto systému, tj. zjišťováním a evidencí vad, poruch a havárií staveb.



Legislativa

- Zákon č. 183/2006 Sb., o územním plánování a stavebním řádu (stavební zákon), ve znění pozdějších předpisů
§ 12, § 14 a § 155 stavebního zákona
- Vyhláška č. 503/2006 Sb. o podrobnější úpravě územního rozhodování, územního opatření a stavebního řádu
§ 18s
- Vyhláška č. 268/2009 Sb. o technických požadavcích na stavby
§ 8
- Vyhláška č. 26/1999 Sb. HMP o obecných technických požadavcích na výstavbu v hlavním městě Praze
čl. 15



ROZSAH A CÍL SSTP

Rozsah působnosti SSTP - v souladu s vyhláškou č. 268/2009 Sb., o technických požadavcích na stavby.

V SSTP jsou sledovány havárie staveb/zařízení, poruchy a závažné vady ve výstavbě, došlo-li při nich:

- ke **ztrátám na životech** osob nebo zvířat,
- k **ohrožení života či zdraví** osob nebo zvířat,
- k **ohrožení bezpečnosti** stavby/zařízení,
- ke **značným** majetkovým **škodám** (500 000 Kč a vyšším).

Jedná se o události, ke kterým došlo **při přípravě, provádění i užívání** staveb.



SSTP se nezabývá:

- dopravními nehodami,
- událostmi, při nichž nedošlo ke ztrátám na životech, k ohrožení životů či zdraví osob, zvířat nebo bezpečnosti stavby/zařízení,
- závadami, poruchami a haváriemi se škodami nižšími než 500 000 Kč,
- závadami, poruchami a haváriemi inženýrských staveb,
- událostmi způsobenými mimořádnými nepředvídatelnými vlivy prostředí (živelními pohromami), vadným vnitřním movitým vybavením, selháním lidského činitele, porušením bezpečnostních předpisů, vlivem samovznícení uskladněného materiálu.



SSTP sleduje:

- **závažné nebo opakující se vady** ve výstavbě, kterým je třeba ve veřejném zájmu předcházet,
- stavebně technické **příčiny havárií** staveb, pokud se svým rozsahem nebo opakovanými důsledky ve značné míře dotýkají veřejných zájmů,
- **závady, poruchy nebo havárie** staveb a výsledků šetření **jejich příčin**, došlo-li při nich ke ztrátám na životech, k ohrožení životů a zdraví osob a zvířat, k ohrožení bezpečnosti stavby nebo ke značným škodám.



Cíl SSTP

Získ podkladů pro:

- navrhování změn v legislativě,
- podněty k úpravě českých technických norem,
- návrh opatření k zabránění opakování vad ve výstavbě,
- návrh na úpravy staveb, funkčních dílů staveb, prvků a stavebních výrobků,
- návrh k úpravě certifikace stavebních výrobků,
- návrh jiných stavebně technických opatření.



MINISTERSTVO
PRO MÍSTNÍ
ROZVOJ ČR

UDÁLOST SSTP

Povinnost oznámení události stavebnímu úřadu a MMR:

- stavební podnikatelé,
- stavbyvedoucí,
- osoby vykonávající stavební dozor,
- autorizovaní inspektoři,
- stavebníci,
- vlastníci staveb/zařízení.

Splnění povinnosti příslušnému stavebnímu úřadu a MMR = vyplnění formuláře o oznámení události.

Sankce za porušení povinnosti oznámení události SSTP

- pokuta do výše 200.000,- Kč.



MINISTERSTVO
PRO MÍSTNÍ
ROZVOJ ČR

Elektronický formulář **Oznámení události** :

- na internetových stránkách UUR:

ww.uur.cz – Nepřehlédněte – Formulář Oznámení události, nebo přímo na **www.uur.cz/isstp/oznameni.aspx,**

- na internetových stránkách MMR

www.mmr.cz – Územní a bytová politika – Územní plánování a stavební řád – System stavebně technické prevence – Formulář Oznámení události.



MINISTERSTVO
PRO MÍSTNÍ
ROZVOJ ČR

Formulář Oznámení události SSTP

Povinné údaje

Systém stavebně technické prevence (SSTP)

OZNÁMENÍ UDÁLOSTI

Oznámení závady, poruchy a havárie stavby dle § 152 až 155 stavebního zákona.

>> POVINNÉ ÚDAJE <<

Název události *

Uvedte rok, stručný a výstižný název pro událost, která se stala, uveďte obec a případně ulici, kde k ní došlo nebo příslušný stavební úřad, např. 2011 - Zřícení stropu domu - Brno, Bezručova nebo např. 2011 - Zřícení domu - Budeč, SÚ Dačice.

Stručný popis závady, poruchy, havárie *

(rozsah v m, m2, m3 - lze zakreslit i schéma a připojit jako přílohu).

Druh stavby/zařízení *

-- vyberte =>

Lokalizace místa události

Kraj *

-- vyberte =>

Stavební úřad *

-- vyberte =>

Obec *

-- vyberte =>

Datum vzniku

události *

Právě vybrané datum

13.11.2013



Vysvětlivky : * Povinný údaj

Zobrazit doplňující NEPOVINNÉ ÚDAJE

Kontaktní e-mail

Pokud chcete, aby Vám bylo odesláno potvrzení o uložení Oznámení události do systému, uveďte prosím kontaktní e-mail.

TISK Oznámení události

Před odesláním si zobrazené (povinné, příp. i nepovinné) údaje v Oznámení události vytisknete, později již k nim nebudete mít přístup.

ODEŠLI Oznámení události

Po vyplnění a odeslání formuláře bude Oznámení události odesláno a uloženo v systému a na zadanou e-mailovou adresu odesílatele bude odesláno zpětné Potvrzení o přijetí.



MINISTERSTVO
PRO MÍSTNÍ
ROZVOJ ČR

Formulář Oznámení události SSTP

Doplňující údaje

>> Doplnující NEPOVINNÉ ÚDAJE <<

Oznámení události vyplňuje

Osoba podávající Oznámení události
Jméno, příjmení, titul

Název/Obchodní název
Údaj - Název/Obchodní název - vyplňuje právnická osoba nebo instituce.

Ulice, č. popisné/č. orientační, PSČ, obec

Telefon

Pro přesnější identifikaci vyplňte prosím co nejvíce známých údajů.

Čas vzniku události

K události došlo při

Uprášení lokalizace místa
Ulice

č. popisné/č. orientační

GPS
N:

E:

Část obce (příp. katastrální území, parcelní číslo, nejbližší místo - významný orientační bod, kilometrovník silnice, řeka apod.)

Ohrožení, ztráty a škody
Ohrožení životů a zdraví osob
 zvířat

Ztráty na životech osob
 zvířat

Značná škoda nad 500 000 Kč

Ohrožení bezpečnosti stavby



MINISTERSTVO
PRO MÍSTNÍ
ROZVOJ ČR

Formulář Oznámení události SSTP

Doplňující údaje

Vlastník stavby/zařízení			
Jméno, příjmení, titul	<input type="text"/>	<input type="text"/>	<input type="text"/>
Název/Obchodní název	<input type="text"/>		
	<i>Údaj - Název/Obchodní název - vyplňuje právnická osoba nebo instituce.</i>		
Uživatel stavby/zařízení			
Jméno, příjmení, titul	<input type="text"/>	<input type="text"/>	<input type="text"/>
Název/Obchodní název	<input type="text"/>		
	<i>Údaj - Název/Obchodní název - vyplňuje právnická osoba nebo instituce.</i>		
Doplňující poznámky			
	<i>(např. názor na událost, další podrobnější údaje, soupis dalších dokumentů, které byly vypracovány v souvislosti s popisovanou událostí, ale nejsou zatím k dispozici).</i>		
	<input type="text"/>		
Přílohy	<input type="text"/>	<input type="button" value="Procházet..."/>	
	<input type="text"/>	<input type="button" value="Procházet..."/>	
	<input type="text"/>	<input type="button" value="Procházet..."/>	
	<i>Zde je možné k Oznámení události připojit fotografie, skicu, plánek, vyšetřovací protokol, odborný posudek, výpis ze stavebního deníku apod. ve formátu JPG, JPEG, GIF, PNG, XLS, DOC, XLSX, DOCX nebo PDF. Pokud bude příloha v nepovoleném formátu nebo velikosti větší než 20 MB, nebude uložena.</i>		
Předchozí oznámení události	<input type="text"/>		
	<i>Vyplňte v případě doplňujícího nebo opravného Oznámení události. Upřesněte předchozí Oznámení události - pokud znáte číslo, název události nebo datum jeho podání.</i>		
Kontaktní e-mail	<input type="text"/>		
	<i>Pokud chcete, aby Vám bylo odesláno potvrzení o uložení Oznámení události do systému, uveďte prosím kontaktní e-mail.</i>		
TISK Oznámení události	<input type="button" value="Tisk"/>		
	<i>Před odesláním si zobrazené (povinné, příp. i nepovinné) údaje v Oznámení události vytiskněte, později již k nim nebudete mít přístup.</i>		
ODEŠLI Oznámení události	<input type="button" value="Odešli"/>		
	<i>Po vyplnění a odeslání formuláře bude Oznámení události odesláno a uloženo v systému a na zadanou e-mailovou adresu odesílatele bude odesláno zpětné Potvrzení o přijetí.</i>		



SSTP a stavební úřad

Stavební úřady dle stavebního zákona v rámci SSTP:

- předávají ke zpracování provozovateli systému informace o výskytu závady, poruchy nebo havárie stavby, a to :
 - pokud jsou jim takové informace předávány,
 - pokud je zjistí v rámci výkonu své činnosti.

Rozsah a způsob předávání informací provozovateli systému stanoví prováděcí právní předpis – vyhláška č. 503/2006 Sb.



MINISTERSTVO
PRO MÍSTNÍ
ROZVOJ ČR

Aplikace iSSTP

Stavební úřad -
vstup do systému dle
přístupových práv:

- uživatelské jméno
- heslo

The screenshot shows the iSSTP web application interface. At the top, there is a navigation menu with categories: Územní plánování a stavební řád, Systémová politika a regenerace sídel, Cestovní ruch, Regionální politika, Publikační činnost a knihovna, Mezinárodní spolupráce, Stanoviště a metodiky, and Ústav územního rozvoje. Below the menu is a search bar and a breadcrumb trail: HOME > Územní plánování a stavební řád > Stavební řád > Stavební technická prevence > On-line systém - iSSTP. The main content area is titled 'SYSTÉM STAVEBNĚ TECHNICKÉ PREVENCE' and features four images of damaged buildings. Below the images, there is a list of types of damage: závrady, poruchy, and havárie. A detailed text block explains the system's purpose: to monitor and report on structural damage to buildings and their equipment, ensuring safety and compliance with the Building Act. It also mentions that the system will be expanded to include other types of buildings in the future. At the bottom right, there is a button labeled 'Vstup do aplikace iSSTP'.

The screenshot shows the login page of the iSSTP web application. At the top, there is a header with the logo of the Ministry of Regional Development of the Czech Republic, the text 'MINISTERSTVO PRO MÍSTNÍ ROZVOJ ČR', the 'iSSTP' logo, and the 'UUR' logo. Below the header, there is a section titled 'Přihlášení do systému'. A note states: 'Po přihlášení budou zobrazeny k výběru příslušné stavební úřady rozdělené dle druhu na obecné, speciální, vojenské a jiné'. There are two input fields: 'Uživatelské jméno :' and 'Přístupové heslo :'. Below the input fields is a button labeled 'Přihlásit se'. At the bottom of the page, there is a footer with the text: 'FAQ - Uživatelská příručka', '(c) Ústav územního rozvoje, 2010-2013, verze 2.01', and 'Napište nám'.



MINISTERSTVO
PRO MÍSTNÍ
ROZVOJ ČR

Náhled
vstupní
obrazovky
aplikace
iSSTP

MINISTERSTVO PRO MÍSTNÍ ROZVOJ ČR		iSSTP		UUR	
				Přihlášen je UUR Odhlásit	
Seznam krajských SÚ		Pasport krajského SÚ			
Hlavní město Praha		Název	Magistrát hl. m. Prahy, Odbor stavební	Vyhledat obec	
Jihočeský		Kód	10	Přehledy za kraj	
Jihomoravský		NUTS3	CZ010		
Karlovarský		Obec	Praha		
Královéhradecký		Ulice	Jungmanova		
Liberecký		č.p./č.or.	35/29		
Moravskoslezský		E-mail podatelny	posta@praha.eu		
Olomoucký		PSČ	11121		
Pardubický		Telefon	236004808, 236004809		
Plzeňský		www	http://www.praha.eu/jnp/cz/home/magistrat/		
Středočeský		Jméno	Helebrantová Vladimíra Ing., Beránková		
Ústecký		pověř.pracov.	Jarmila Ing. arch.		
Vysočina		Telefon	236 004 806, 236 004 801		
Zlínský		pověř.pracov.			
Zobrazit SÚ		E-mail	vladimira.helebrantova@praha.eu,		
		pověř.pracov.	jarmila.berankova@praha.eu		
Seznam Pasportů událostí - základní údaje		Seznam Oznámení událostí			
2010 - Otrava oxidem uhelnatým z plyn.kotle - Praha 2		(n) 2013 - Požár bytu - Praha 11, Nechvilova			
2010 - Otrava plynem unikajícím z karmy - Praha 10, Ži		(n) 2013 - Požár bytu - Praha 3, Koněvova			
2010 - Otrava zplodinami z plynového kotle - Praha 10,		(n) 2013 - Požár v supermarketu - Praha 3			
2010 - Pád dvou mužů z lešení - Praha 2, ulice Jana M		(n) 2013 - Přiotrávení oxidem uhelnatým - Praha, Na Fc			
2010 - Požár v restaurace U Balbínů - Praha 1, Jungme		(p) 2010 - Otrava oxidem uhelnatým z plyn.kotle - Prah.			
Oprava		Historie	Zobrazit	Zobrazit	
FAQ - Uživatelská příručka		(c) Ústav územního rozvoje, 2010-2013, verze 2.01		Napište nám	



MINISTERSTVO
PRO MÍSTNÍ
ROZVOJ ČR

Náhled na přiřazené nové Oznámení události

OZNÁMENÍ UDÁLOSTI - založení Pasportu

Oznámení závady, poruchy a havárie stavby dle § 152 až 155 stavebního zákona.

Převzít do
Pasportu

Oznámení události č.

Předchozí Oznámení události
Vypíšte v případě doplňujícího nebo opravného Oznámení události. Uprávněte předchozí Oznámení události - pokud znáte číslo, název události nebo datum jeho podání.

Název události
Zvolte stručný a výstižný název pro událost, která se stala, uveďte obec a případně ulici, kde k ní došlo, např. Zhození stropu domu - Brno, Bezručova ulice.

Oznámení události vyplňuje

Osoba podávající Oznámení události

Jméno, příjmení, titul

Název / Obchodní název
Údaj - Název / Obchodní název - vyplňuje právnická osoba nebo instituce.

Ulice, č. popisné / č. orientační, obec, PSČ

Telefon

E-mail

V následující části vyplňte známe údaje o události.

Doba vzniku události

Datum

Čas

K události došlo při

Lokalizace místa události

Kraj

Stavební úřad

Obec

Ulice

č. popisné / č. orientační



MINISTERSTVO
PRO MÍSTNÍ
ROZVOJ ČR

Náhled
na pasport
události

PASPORT UDÁLOSTI

Pasport závady, poruchy a havárie stavby na základě Oznámení události dle § 152 až § 155 stavebního zákona

Vypíše SÚ: (1) Údaje o Pasportu události (2) Událost (3) Vlastnictví, užívání (4) PD (5) Povolení stavby (6) Stavba / zařízení

Vypíše ÚDR / MMR: (7) Zúčastnění experti (8) Vyhodnocení

Údaje o Pasportu události

Pasport je zpracován na základě
Oznámení události
Hlášení události
Zpracovatel Pasportu události
Pověřený pracovník SÚ
Přílohy
Výběr použitelných příloh

>> ZPĚT <<

Vysvětlivky:
Povinný údaj

UPOZORNĚNÍ
Před každým vstupem na další vnořenou stránku nebo na další List je nutné vyplňené údaje **ULOŽIT**.

UŽIVATELSKÁ PŘÍRUČKA

Pasport události č. 20110530142100
Název události 2010 - Zřícení rodinného domu - Petrovice u Karvíně, část Závada

Údaje o Pasportu události

Pasport je zpracován na základě
Oznámení události **Detail**

Oznámení události č.	Oznámení podal	Jméno, příjmení, titul	Název / Obchodní název	Počet příloh k Oznámení
20110504142745	ostatní	Pavel D'Ambros Ing.	Ústav územního rozvoje	3

Hlášení události **Detail**

Hlášení události č.	Hlášení podal	Název instance	Počet příloh k Hlášení
---------------------	---------------	----------------	------------------------

Zpracovatel Pasportu události

Stavební úřad

Odbor, oddělení

Ulice

č.p. / č.o.

Pošta

PSČ

Pověřený pracovník SÚ

Jméno, příjmení, titul

Funkce

Telefon

E-mail

www


Přílohy **Detail**

Jméno přílohy	Typ přílohy
Pohled1.jpg	173
Pohled2.jpg	173



MINISTERSTVO
PRO MÍSTNÍ
ROZVOJ ČR

Výstupní sestavy – Přehledy za kraj

 MINISTERSTVO PRO MÍSTNÍ ROZVOJ ČR		iSSTP			
				Přihlášen je UUR Odhlásit	
Seznam krajských SÚ		Pasport krajského SÚ			
Hlavní město Praha		Název	Magistrát hl. m. Prahy, Odbor stavební		
Jihočeský		Kód	10		
Jihomoravský		NUTS3	CZ010		
Karlovarský		Obec	Praha		
Královéhradecký		Ulice	Jungmanova		
Liberecký		č.p./č.or.	35/29		
Moravskoslezský		E-mail podatelny	posta@praha.eu		
Olomoucký					
			Vyhledat obec		
			Přehledy za kraj		

 MINISTERSTVO PRO MÍSTNÍ ROZVOJ ČR		iSSTP			
				Přihlášen je UUR Odhlásit	
Seznam přehledů					
<i>Přehled údajů o událostech za kraj dle druhu stavby</i>					
<i>Přehled údajů o událostech za kraj dle funkčních dílů</i>					
<i>Přehled údajů o událostech za kraj - vyplněnost</i>					
Zavřít					
FAQ - Uživatelská příručka		(c) Ústav územního rozvoje, 2010-2013, verze 2.01		Napište nám	



MINISTERSTVO
PRO MÍSTNÍ
ROZVOJ ČR

Prohlížení dat – veřejnost

www.UUR.cz

Územní plánování a stavební řád

Bytová politika a regenerace sídel

Cestovní ruch

Regionální politika

Publikační činnost a knihovna

Mezinárodní spolupráce

Stanoviska a metodiky

Ústav územního rozvoje

Vyhledat >

HOME > Územní plánování a stavební řád > STAVEBNÍ ŘÁD > STAVEBNĚ TECHNICKÁ PREVENCE > ON-LINE SYSTÉM - ISSTP

Územní plánování a stavební řád

- OZNÁMENÍ UDÁLOSTI
- HLÁŠENÍ UDÁLOSTI
- **PROHLÍŽENÍ DAT**

SYSTÉM STAVEBNĚ TECHNICKÉ PREVENCE

V ISSTP se evidují tyto události:

- závady,
- poruchy,
- havárie

staveb a zařízení, došlo-li při nich ke **ztrátám na životech** (osob, zvířat), **k ohrožení životů** (osob, zvířat) nebo ke **značným majetkovým škodám**. Stavbou se rozumí dle SZ veškerá stavební díla, z působnosti stavebního zákona tedy nejsou žádné stavby vyloučeny.

ISSTP sleduje **závady, poruchy a havárie budov a zařízení**, z inženýrských staveb pouze **přípojky** vodovodní, kanalizační a energetické. V následujících letech bude ISSTP rozšířen také o ostatní inženýrské stavby.

Data v on-line systému ISSTP vyplňují **pověření pracovníci** stavebních úřadů s přístupovými právy. Pro vstup do aplikace zadejte přidělené jméno a heslo.

Vstup do aplikace
ISSTP

Veřejnosti je pro získání informací určeno **PROHLÍŽENÍ DAT**.

Pro podání oznámení vyplňte formulář **OZNÁMENÍ UDÁLOSTI**. Tento formulář vyplňuje:



Prohlížení dat – veřejnost - Aplikace iSSTP – úroveň krajského SÚ

MINISTERSTVO PRO MÍSTNÍ ROZVOJ ČR		iSSTP	UUR
		Přihlášení	
Seznam krajských SÚ		Pasport krajského SÚ	
Hlavní město Praha	Název	Krajský úřad - Olomoucký kraj - Odbor strategického rozvoje kraje	Vyhledat obec
Jihočeský	Kód	71	Přehledy za kraj
Jihomoravský	NUTS3	CZ071	
Karlovarský	Obec	Olomouc	
Královéhradecký	Ulice	Jeremenkova	
Liberecký	č.p./č.or.	40a	
Moravskoslezský	E-mail podatelny	posta@kr-olomoucky.cz	
Olomoucký	PSČ	77911	
Pardubický	Telefon	585508111	
Plzeňský	www	http://www.kr-olomoucky.cz	
Středočeský	Jméno pověř.pracov.	Švábéník Milan Ing.	
Ústecký	Telefon pověř.pracov.	585 508 337	
Vysočina	E-mail pověř.pracov.	m.svabenik@kr-olomoucky.cz	
Zlínský			
Zobrazit SÚ			
Seznam Pasportů událostí - základní údaje		Seznam Oznámení událostí	
2010 - Výbuch a požár v autodílně - Prostějov, areál pr		(n) 2013 - Požár RD - Vikýřovice, SU Sumperk	
2010 - Zřícení stropu továrny - Potštát		(n) 2013 - Požár střechy RD - Hrubčice, SÚ Prostějov	
2011 - Pád římsy domu - Olomouc, ulice 8.května		(n) 2013 - Požár v průmyslové hale - Brodek u Přerova,	
2011 - Pád betonové zdi - Velká Kraš, SÚ Javorník		(n) 2013 - Požár výrobní haly - Hlušovice, SÚ Šternberk	
2011 - Pád do studny - Brodek u Prostějova, SÚ Prostě		(p) 2010 - Výbuch a požár v autodílně - Prostějov, areál	
Zobrazit			
FAQ - Uživatelská příručka		(c) Ústav územního rozvoje, 2010-2013, verze 2.01	
		Napište nám	



MINISTERSTVO
PRO MÍSTNÍ
ROZVOJ ČR

Prohlížení dat – veřejnost - Aplikace iSSTP – úroveň SÚ

MINISTERSTVO PRO MÍSTNÍ ROZVOJ ČR		iSSTP		UUR	
Kraj Olomoucký				Přihlášení	
Seznam stavebních úřadů		Pasport stavebního úřadu (SÚ)		Seznam úloh	
<ul style="list-style-type: none">Magistrát města Olomouce - Stavební úřadMagistrát města Prostějova - Stavební úřadMagistrát města Přerova - Stavební úřadMěstský úřad Hanušovice - Stavební úřadMěstský úřad Hranice - Stavební úřadMěstský úřad Javorník - Stavební úřadMěstský úřad Jeseník - Stavební úřadMěstský úřad Kojetín - Stavební úřadMěstský úřad Konice - Stavební úřadMěstský úřad Kostelec na Hané - Stavební úřadMěstský úřad Lipník nad Bečvou - Stavební úřadMěstský úřad Litovel - Stavební úřadMěstský úřad Mohelnice - Stavební úřadMěstský úřad Moravský Beroun - Stavební úřadMěstský úřad Němčice nad Hanou - Stavební úřadMěstský úřad Plumlov - Stavební úřadMěstský úřad Potštát - Stavební úřadMěstský úřad Šternberk - Stavební úřadMěstský úřad Šumperk - Stavební úřad		<p>Název <input type="checkbox"/> Magistrát města Prostějova - Stavební úřad</p> <p>Odbor / Oddělení</p> <p>Kód 13349</p> <p>NUTS3 CZ071</p> <p>Obec Prostějov</p> <p>Ulice nám. T.G.Masaryka</p> <p>č.p./č.or. 130/14</p> <p>E-mail posta@prostejov.eu</p> <p>podatelny</p> <p>PSČ 79601</p> <p>Telefon 582329151</p> <p>www http://www.prostejov.eu</p> <p>Jméno pov.prac. Strouhal Radoslav JUDr.</p> <p>Telefon pov.prac. 582 329 164</p> <p>E-mail pov.prac. radoslav.strouhal@prostejov.eu</p>		<p>Vyhledat obec</p>	
<p>Zobrazit obce</p>					
Seznam Pasportů událostí - základní údaje		Seznam Oznámení událostí			
<ul style="list-style-type: none">2010 - Výbuch a požár v autodílně - Prostějov, areál prost2011 - Pád do studny - Brodek u Prostějova, SÚ Prostějov2012 - Požár RD - Smržice, SÚ Magistrát města Prostějov2013 - Požár RD - Prostějov		<ul style="list-style-type: none">(n) 2013 - Požár střechy RD - Hrubčice, SÚ Prostějov(p) 2010 - Výbuch a požár v autodílně - Prostějov, areál pr(p) 2011 - Pád chlapce do studny - Brodek u Prostějova, S(p) 2012 - Požár RD - Smržice, SÚ Magistrát města Prostě(p) 2013 - Požár RD - Prostějov			
<p>Zobrazit</p>					
FAQ - Uživatelská příručka		(c) Ústav územního rozvoje, 2010-2013, verze 2.01		Napište nám	



Prohlížení dat – veřejnost - Aplikace iSSTP – úroveň obcí

MINISTERSTVO PRO MÍSTNÍ ROZVOJ ČR **iSSTP** UUR

Kraj Olomoucký SÚ Magistrát města Prostějova - Stavební úřad Přihlášen

Seznam obcí / MČ / MO	Pasport obce / MČ / MO	Seznam úloh						
<ul style="list-style-type: none">Olšany u ProstějovaOndraticeOtaslavicePivínProstějovSeloutkySkalkaSlatinkySmržiceTvorovice	<table><tr><td>Název</td><td>Prostějov</td></tr><tr><td>Kód</td><td>13349</td></tr><tr><td>www</td><td>Portál veřejné správy</td></tr></table>	Název	Prostějov	Kód	13349	www	Portál veřejné správy	<p>Vyhledat obec</p>
Název	Prostějov							
Kód	13349							
www	Portál veřejné správy							

Seznam Pasportů událostí - základní údaje	Seznam Oznámení událostí
<ul style="list-style-type: none">2010 - Výbuch a požár v autodílně - Prostějov, areál prost2013 - Požár RD - Prostějov	<ul style="list-style-type: none">(p) 2010 - Výbuch a požár v autodílně - Prostějov, areál pr(p) 2013 - Požár RD - Prostějov

[Zobrazit](#)

FAQ - Uživatelská příručka (c) Ústav územního rozvoje, 2010-2013, verze 2.01 Napište nám



MINISTERSTVO
PRO MÍSTNÍ
ROZVOJ ČR

Statistika aktivity SÚ k 30.11.2013

Údaje v aplikaci iSSTP	Počet SÚ
<i>Podaná Oznámení události</i>	8
<i>Založení Pasportů události, doplňování údajů a opravy</i>	14
Počet SÚ (alespoň 1x přihlášení do iSSTP)	147
Počet SÚ (žádné přihlášení do iSSTP)	568



Statistika počtu oznámení a Pasportů událostí k 30.11.2013

Údaje v aplikaci iSSTP	Počet			
	ÚÚR	SÚ	Ostatní	Celkem
Podaná oznámení události	523	8	1	532
Vyřazená oznámení události	4	x	x	4
Přílohy připojené k oznámení událostí (fotografie a dokumenty)	926	4	0	930
Založené pasporty události	501	15	x	516
Vyřazené pasporty události	9	x	x	9
Přílohy připojené k pasportům událostí (fotografie a dokumenty)	851	4	x	855



Statistika plnění povinností k 30.11.2013

Údaje v aplikaci iSSTP	Účastníci výstavby (kteří dle novely SZ mají povinnost oznámit událost)					
	stavební podnikatelé	stavbyvedoucí	osoby vykonávající stavební dozor	autorizovaní inspektoři	stavebníci	vlastníci staveb
Počet Oznámení událostí podaných účastníky výstavby	0	0	0	0	0	0


Údaje v aplikaci iSSTP	Ostatní oznamovatelé (kteří také mohou událost oznámit)		
	SÚ	autorizované osoby	občané
Počet Oznámení událostí podaných ostatními oznamovateli (nejsou zahrnuta Oznámení událostí podaná ÚÚR)	8	0	1



MINISTERSTVO
PRO MÍSTNÍ
ROZVOJ ČR

Informační leták


pro umístění na
webových stránkách
a vývěskách SÚ

 MINISTERSTVO
PRO MÍSTNÍ
ROZVOJ ČR

SYSTÉM STAVEBNĚ TECHNICKÉ PREVENCE UUR

Systém stavebně technické prevence (dále jen SSTP) v souladu se stavebním zákonem shromažďuje, sleduje a analyzuje závažné nebo opakující se vady ve výstavbě, kterým je třeba ve veřejném zájmu předcházet, a navrhuje opatření k zabránění jejich opakování. Údajů evidovaných v SSTP a jejich následné analýzy bude využíváno jako podkladu pro případný návrh změn v legislativě, v technických normách a jiných stavebně technických opatřeních. Informace o vzniklých událostech (vadách, poruchách, haváriích staveb a zařízení) jsou v systému evidovány na základě podaných Oznámení události.

SSTP sleduje událost, pokud při ní došlo



- ke ztrátám na životech osob nebo zvláť
- k ohrožení života či zdraví osob nebo zvláť
- k ohrožení bezpečnosti staveb nebo zařízání
- ke značným meziklasovým škůdám (500 000 Kč a výšemi)

Povinnost událost bezodkladně oznámit mají
(§ 155 stavebního zákona)

- stavební podnikatelé
- stavbyvedoucí
- osoby vykonávající stavební dozor
- autorizovaní inspektoři
- stavebníci
- vlastníci staveb

Událost mohou oznámit také

- stavební úřady
- autorizované osoby
- občané

Oznámení události se provádí:

Přímo do SSTP

- prostřednictvím elektronického formuláře www.uur.cz/sszp/oznameni.aspx
- z internetových stránek Ústavu územního rozvoje v sekci Nepřehledně www.uur.cz – Formulář Oznámení události
- z internetových stránek Ministerstva pro místní rozvoj ČR www.mmr.cz – Územní a bytová politika – Územní plánování a stavební řád – Vzory a formuláře – Systém stavebně technické prevence - Formulář Oznámení události

Osobně na příslušném stavebním úřadě, kde pracovník SÚ s Vámi vyplní elektronický formulář.

Více informací a další podrobnosti o SSTP najdete na:
www.uur.cz – Územní plánování a stavební řád – Stavební řád – Stavebně technická prevence



MINISTERSTVO
PRO MÍSTNÍ
ROZVOJ ČR

Informace o SSTP jsou dostupné na webových stránkách

- Ústavu územního rozvoje
www.uur.cz

www.uur.cz – Územní plánování a stavební řád – Stavební řád – Stavebně technická prevence

- Ministerstva pro místní rozvoj ČR www.mmr.cz

www.mmr.cz – ÚZEMNÍ A BYTOVÁ POLITIKA – Územní plánování a stavební řád – Stavebně technická prevence





MINISTERSTVO
PRO MÍSTNÍ
ROZVOJ ČR

PŘÍKLADY UDÁLOSTÍ SSTP



2010 – Nové Sedlo, zřícení části domu při rekonstrukci



MINISTERSTVO
PRO MÍSTNÍ
ROZVOJ ČR

PŘÍKLADY UDÁLOSTÍ SSTP

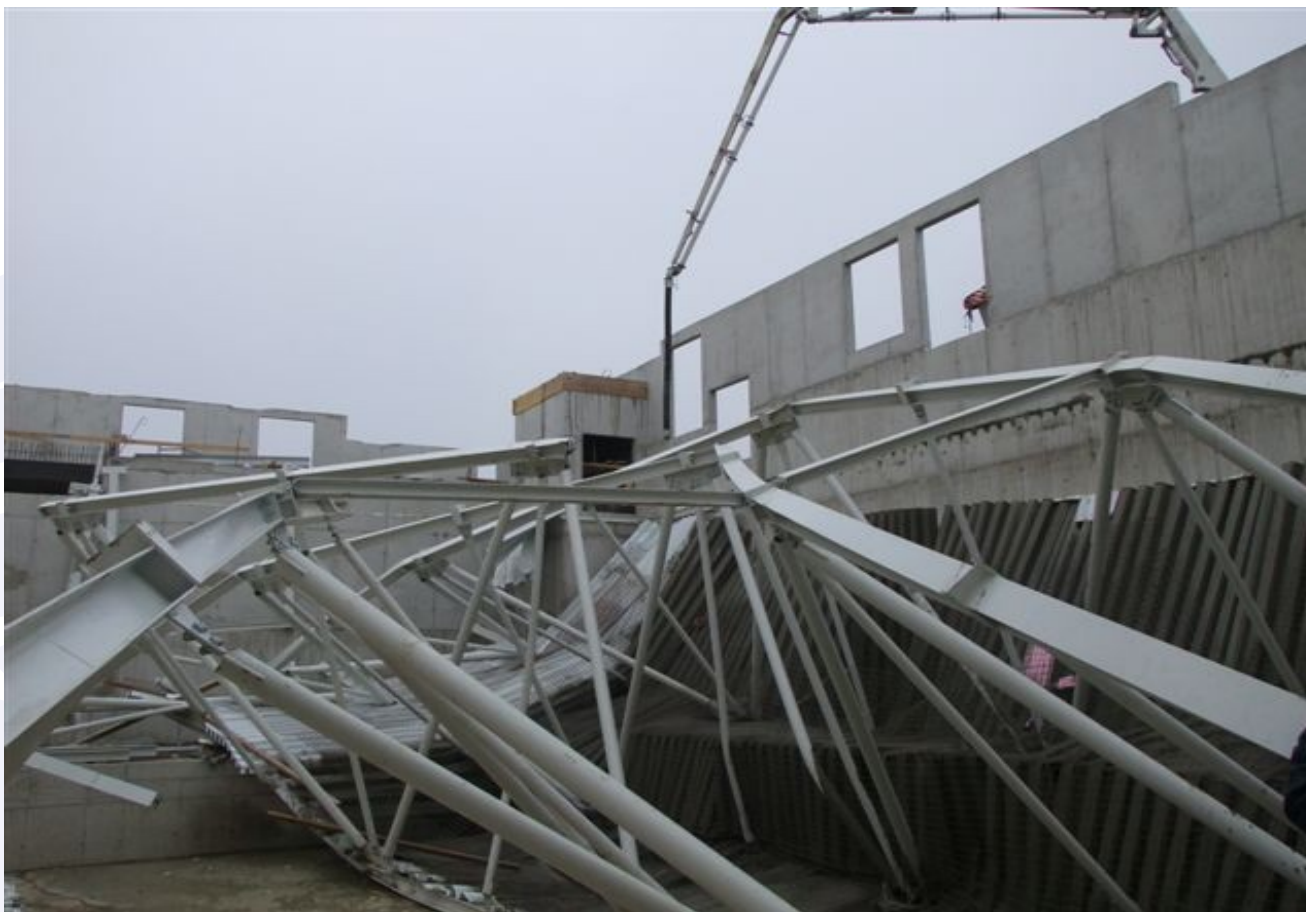


2011 - Horní Bludovice, zřícení střechy při rekonstrukci RD



MINISTERSTVO
PRO MÍSTNÍ
ROZVOJ ČR

PŘÍKLADY UDÁLOSTÍ SSTP



2011 - Chomutov, zřícení střechy akvaparku



MINISTERSTVO
PRO MÍSTNÍ
ROZVOJ ČR

PŘÍKLADY UDÁLOSTÍ SSTP



2011 – Olomouc, zřícení římsy



MINISTERSTVO
PRO MÍSTNÍ
ROZVOJ ČR

PŘÍKLADY UDÁLOSTÍ SSTP



2010 – Petrovice u Karviné, zřícení RD



MINISTERSTVO
PRO MÍSTNÍ
ROZVOJ ČR

PŘÍKLADY UDÁLOSTÍ SSTP



2010 – Praha – Kolovraty, zřícené balkony



MINISTERSTVO
PRO MÍSTNÍ
ROZVOJ ČR

PŘÍKLADY UDÁLOSTÍ SSTP



2011 – Skorkov, exploze expanzní nádoby (akumulačních kamen)



MINISTERSTVO
PRO MÍSTNÍ
ROZVOJ ČR

PŘÍKLADY UDÁLOSTÍ SSTP



2010 – Uherské Hradiště, požár tepelné izolace fasády



MINISTERSTVO
PRO MÍSTNÍ
ROZVOJ ČR

Kontakt

Ústav územního rozvoje

Jakubské nám. 3, 658 34 Brno

Tel.: +420 542 423 111

fax: +420 542 423 190

www.uur.cz

Ing. Dana Pleskačová

Tel.: + 420 542 423 135

ssstp@uur.cz

Ing. Dana Chlupová

Tel.: + 420 542 423 107



MINISTERSTVO
PRO MÍSTNÍ
ROZVOJ ČR

DĚKUJI ZA POZORNOST