



# ŘEKA JIHLAVA A JADERNÁ ENERGETIKA

**25.9.2014**

**Ing. Martin Uhlíř, MBA**

[Martin.uhlir@cez.cz](mailto:Martin.uhlir@cez.cz)

# DUKOVANY – DNEŠNÍ STAV A PLÁN ROZVOJE



## Důležitý energetický uzel

### JE Dukovany + VD Dalešice

- Spuštěno v roce 1985 – 1987
- Výkon po zvýšení 4 x 500MW
- Patří mezi pětinu nejlepších na světě



## Varianty prodloužení provozu:

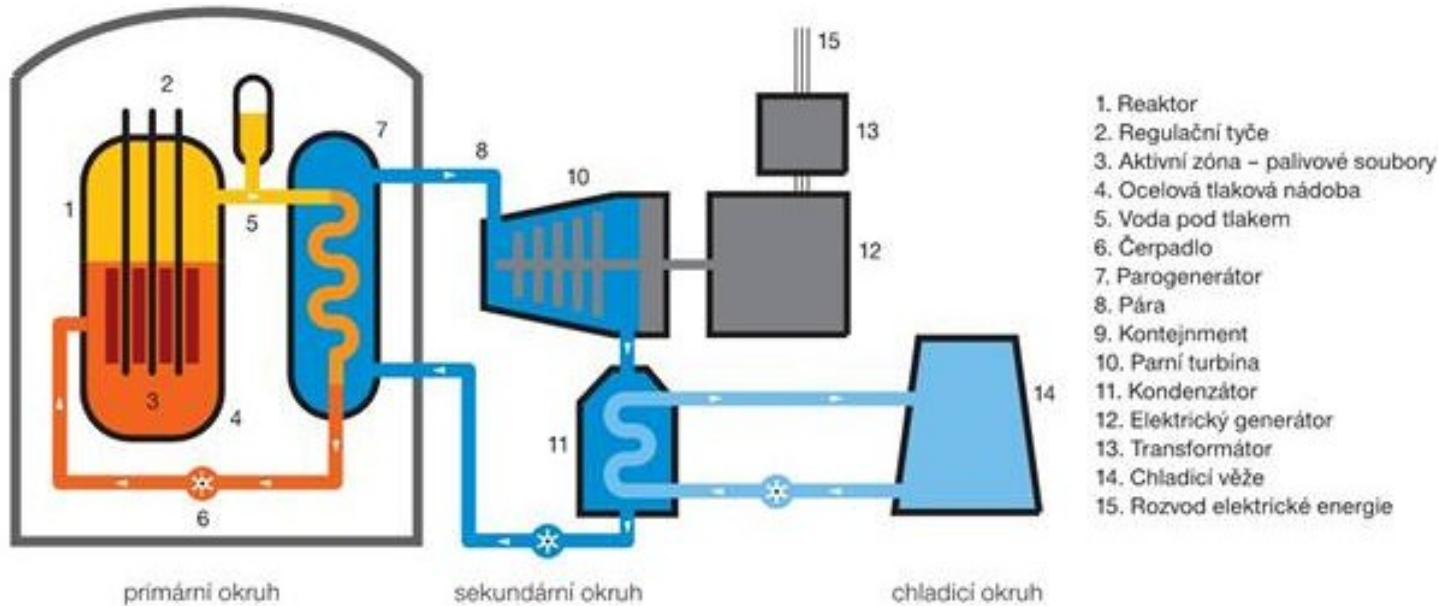
- Do 2025, do 2035, do 2045

Na severu Čech dojde k významnému mezení těžby uhlí po roce 2035

## Spuštění nového jaderného bloku k roku 2035



# VODA JE PRO JADERNOU ELEKTRÁRNU KLÍČOVÁ



■ Princip uspořádání jaderné elektrárny s tlakovodním reaktorem

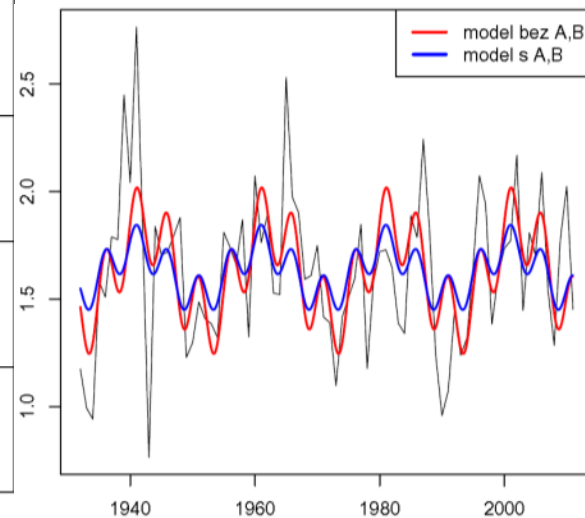
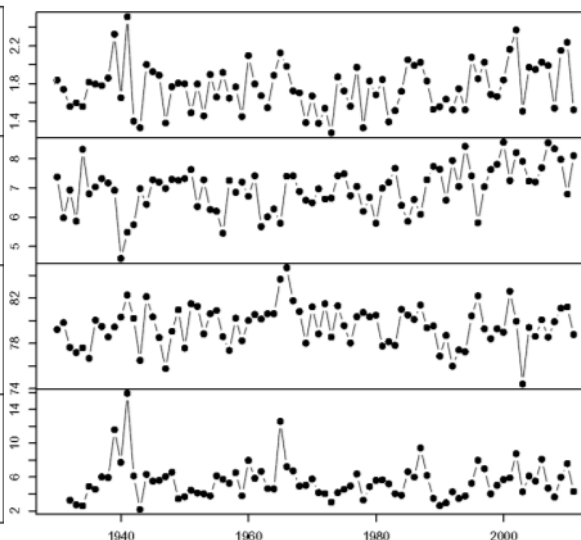
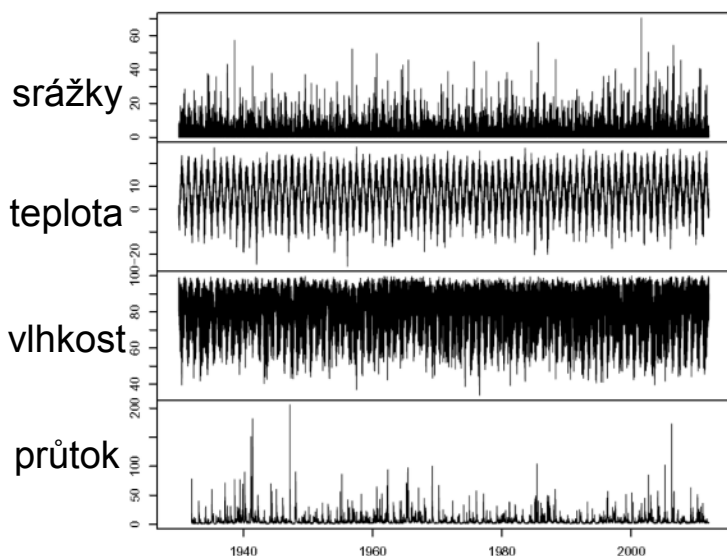
- Voda umožňuje štěpení uranu
- Voda přenáší teplo z reaktoru
- Pára roztáčí turbínu
- Voda chladí turbínu přes chladicí věže – 95%

# BYLO NUTNÉ PROVĚŘIT ŘEKU JIHLAVU V DLOUHODOBÉM VÝHLEDU



Denni hodnoty

Rocni prumery



- **Od 2009 byla vytvořena celá řada studií a průzkumů :**
  - **Množství vody,**
  - **Kvalita vody**
  - **Vliv klimatické změny**
  - **Potenciál pro zlepšení**

# NEJISTOTY KOLEM VODY SE PODAŘILO VYŘEŠIT



- **Vody pro nový blok bude dostatek**
- **Kvalita vody není překážkou pro novou výstavbu**
- **Model znečištění řeky Jihlavy splnil svůj účel pro nový blok**
- **Model je dobrou praxí pro použití i na jiných povodích**

