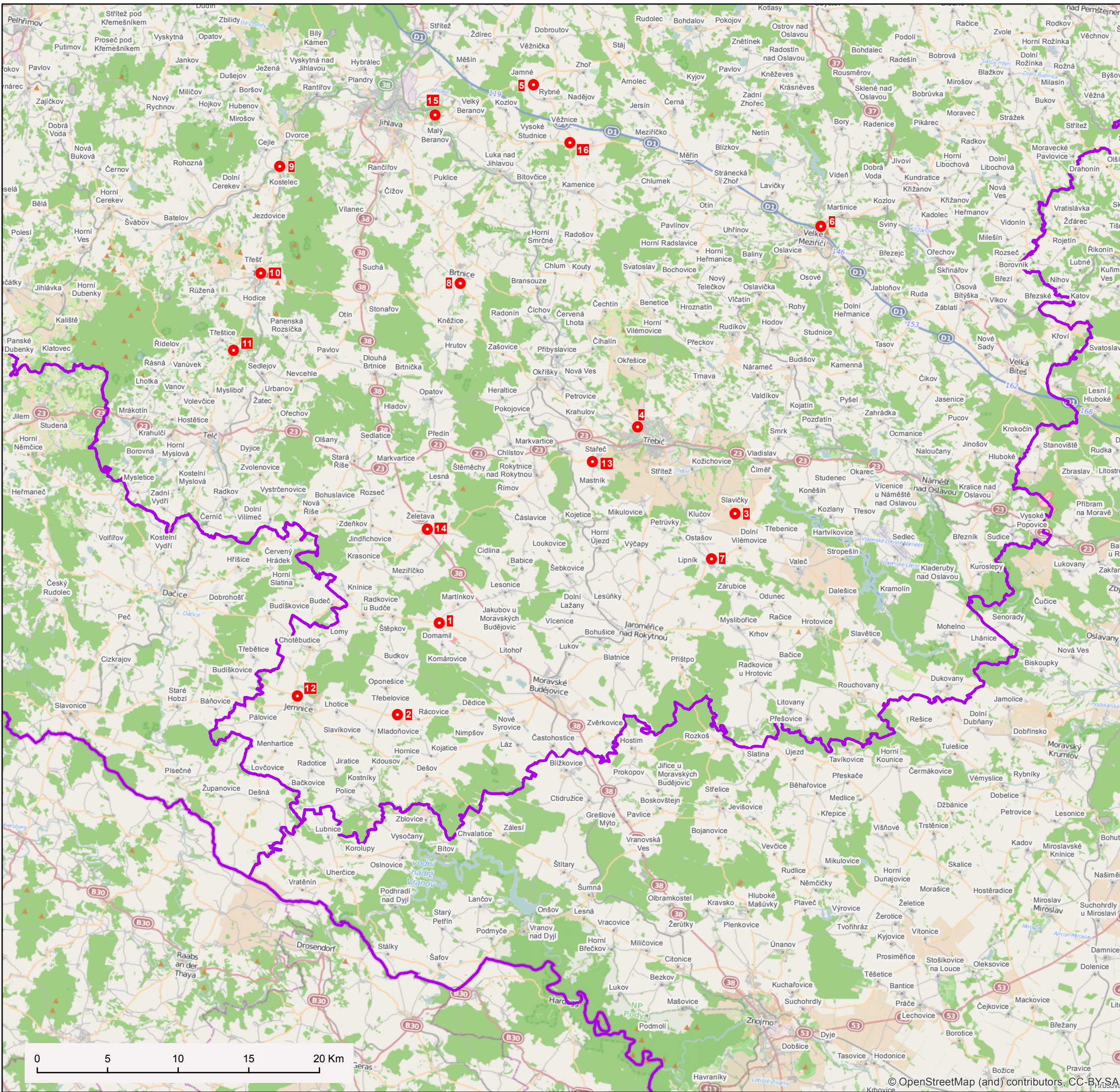


Zvýšení bezpečnosti na komunikacích Kraje Vysočina

(lokalizace nebezpečných míst)

1	II/151 Domamil – křiž. s III/4102 a III/15114
2	II/152 Třebelovice - křiž. s III/15114
3	II/351 Slavičky - křiž. s II/401
4	II/351 Třebíč – křiž. s III/35116
5	II/353 Jamné - křiž. s II/351
6	II/360 Velké Meziříčí - křiž. s místní komunikací
7	II/401 Lipník – křiž. s III/36063 a III/36066
8	II/405 Brtnice – křiž. s místní komunikací
9	II/406 Kostelec - křiž. s II/639
10	II/406 Třešť - křiž. s II/402
11	II/406 Třeštice - křiž. s III/11262
12	II/408 Jemnice – křiž. s II/410
13	II/410 Stařeč – křiž. s III/4102
14	II/410 Želetava – křiž. s I/38
15	II/602 Jihlava - křiž. s místní komunikací Henčov
16	II/602 Vysoké Studnice - křiž. s II/351



EVROPSKÁ UNIE
Evropský fond pro regionální rozvoj



EUROPEAN TERRITORIAL CO-OPERATION
AUSTRIA-CZECH REPUBLIC 2007-2013
Gemeinsam mehr erreichen. Společně dosáhneme více.

Kraj Vysočina

FOND MALÝCH PROJEKTŮ
VYSOČINA - DOLNÍ RAKOUSKO