

Zdraví

Každá střední škola ve Francii má vlastní ošetrovnu a kvalifikovaný ošetrojící personál, který je k dispozici studentům v případě nastalých zdravotních problémů.

Vyžaduje-li to zdravotní stav studenta, je povolán školní lékař. V případě nutné hospitalizace či jiných zákroků je vyžadován také předběžný písemný souhlas zákonných zástupců studenta.

Pojištění

Před odjezdem do Francie jsou studenti povinni si sjednat na celou dobu svého pobytu v zahraničí cestovní pojištění, a to v následujícím rozsahu:

- pojištění léčebných výloh včetně repatriace
- úrazové pojištění včetně pojištění trvalých následků a zlomenin
- pojištění odpovědnosti za způsobenou škodu

Je ti
15-17 let?

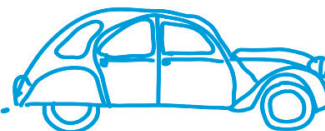
Učíš se
francouzsky?

Chceš zažít
dobrodružství a máš smysl
pro odpovědnost?

OUI!

Chceš odjet
studovat na rok
na střední školu
do Francie?

PROGRAM
ROK
VE FRANCII



Termín přihlášek do programu

Uzávěrka pro přijetí přihlášek do programu na školní rok 2015/2016 je **31. ledna 2015**. Přihlášku je třeba podat na předepsaném formuláři, který lze získat u kontaktní osoby uvedené níže.

Kontakt

Krajský úřad Kraje Vysočina

Odbor sekretariátu hejtmána
Oddělení vnějších vztahů

Mgr. Jan Skála
Telefon: 564 602 367
Mobil: 724 650 265
E-mail: skala.j@kr-vysocina.cz
Kancelář: Žižkova 57, 587 33 Jihlava, místnost A 2.22

Obecné informace o programu Rok ve Francii, jehož je program Rok v Champagne-Ardenne regionální variantou:

www.ifp.cz/-Programme-Un-an-en-France-

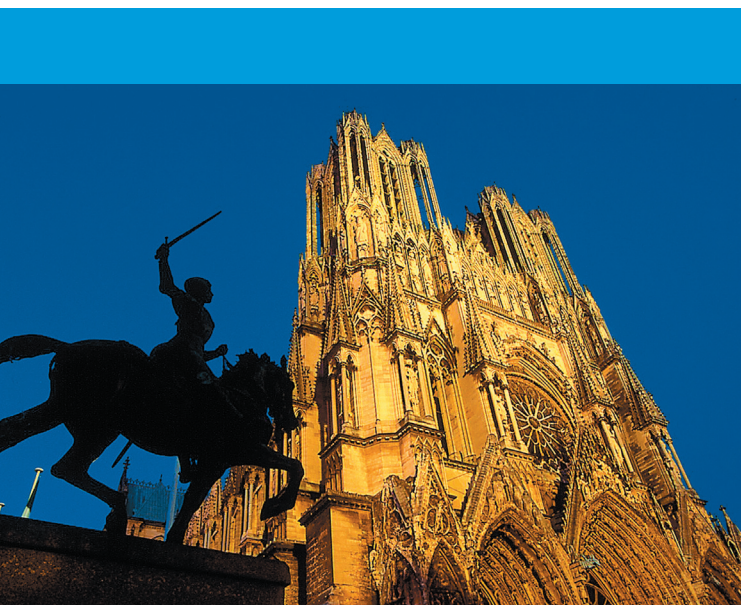


Studijní program
Rok v Champagne-Ardenne
mobilita pro studenty středních škol



INSTITUT
FRANÇAIS
PRAGUE

RÉGION
CHAMPAGNE
ARDENNE



Katedrála v Remesí

Popis aktivity

Kraj Vysočina ve spolupráci s Francouzským institutem v Praze a regionem Champagne-Ardenne nabízí českým středoškolským studentům možnost odjet studovat na rok na střední školu (lyceum) do Francie. Čeští studenti plní řádnou školní docházku stejně jako jejich francouzští spolužáci.

Organizace studia

- studium probíhá od září do června (jeden školní rok)
- čeští studenti mají stejné předměty a studijní povinnosti jako jejich francouzští spolužáci
- podle stupně předchozího vzdělání v ČR a úrovně znalosti francouzštiny jsou čeští studenti zařazeni buď do prvního ročníku (seconde), nebo do druhého ročníku (première) na lyceu
- v ročníku première si student může zvolit humanitní, nebo ekonomicko-společensko-vědní, příp. přírodovědnou větev studia
- během školních prázdnin se studenti vrací do ČR (celkem 4x za rok)

Hostitelské školy

Kraj Vysočina spolupracuje se středními školami z francouzského regionu Champagne-Ardenne.

Studenti jsou umísťováni na lycea zpravidla jednotlivě, ale je možné vyslat i více studentů na jedno lyceum.

Internát

Přes týden jsou studenti ubytováni v internátě lycea (na středních školách ve Francii je součástí školního kampusu také internát). Pokoje na internátech jsou koncipovány zpravidla pro 3–4 studenty. Stravují se ve školní jídelně (snídaně, obědy, večeře).

Na víkendy studenti odjíždějí do hostitelských rodin.

Hostitelské rodiny

Výběr rodiny je v kompetenci hostitelského lycea. Nejčastěji se jedná o rodiny studentů lycea, příp. také o profesory školy.

Úkolem hostitelské rodiny je nabídnout odpovídající materiální zabezpečení (soukromý pokoj, plné stravování) a autentické prostředí. Student se stává součástí rodiny a respektuje její pravidla.

Náklady na pobyt

- ubytování v internátě školy a stravování ve školní jídelně: 1.400,- až 1.700,- € / školní rok
- víkendy v hostitelských rodinách: cca 1.800,- € / školní rok
- kapesné: cca 40,- € / měsíc
- cestovní pojištění do zahraničí: cca 1.500,- až 2.500,- Kč / školní rok

Další náklady:

- doprava (na začátku a na konci školního roku a během prázdnin v průběhu školního roku)
- učebnice (zpravidla ale mají studenti možnost bezplatné zápůjčky od školy na celý školní rok)

Kraj Vysočina může poskytnout studentům na roční studijní pobyt v Champagne-Ardenne stipendium do výše 35.000,- Kč na školní rok (zároveň však maximálně 25 % z celkových prokazatelných nákladů spojených se studiem).

Školné se v hostitelských školách neplatí.



Ohyb řeky Meuse v Ardenách

Promenáda v centru Remeše

Mlýn ve Verzenay mezi vinicemi Champagne