

# Volební okrsky v RÚIAN

Jiří Formánek



ČESKÝ ÚŘAD ZEMEMĚŘICKÝ A KATASTRÁLNÍ  
CZECH OFFICE FOR SURVEYING, MAPPING AND CADASTRE  
TSCHJECHISCHES AMT FÜR LANDESVERMESSUNG UND KATASTER



# Obsah prezentace

- Úvod
- **Volební okrsky**, voličské seznamy a volby?
- **Účelový územní prvek** v RÚIAN
- Podklady pro **plošné vymezení volebních okrsků**
- Zpracování podkladů
- **Volební okrsky v RÚIAN**
- Závěr



# Volby a volební okrsky

- Problematiku **voleb** a **vymezení volebních okrsků** upravují zákony:
  - č. 247/1995 Sb., o volbách do **Parlamentu České republiky**,
  - č. 130/2000 Sb., o volbách do zastupitelstev **krajů**,
  - č. 491/2001 Sb., o volbách do zastupitelstev **obcí**,
  - č. 62/2003 Sb., o volbách do **Evropského parlamentu**,
  - č. 275/2012 Sb., o volbě **prezidenta republiky**.
- Pro volby se v každé **obci, městské části** nebo **městském obvodu** stanovují **stále volební okrsky**.
- **Vymezení stálých volebních okrsků stanovuje**, dle § 15 zákona č. 491/2001 Sb., **starosta**.



# Vymezení volebních okrsků

- Vymezení stálých volebních okrsků:
  - volební okrsky se vytvářejí tak, aby zahrnovaly přibližně **1 000** voličů,
  - pro vzdálené části obce lze vytvořit volební okrsky i pro **menší počet voličů**,
  - **volební okrsky nelze měnit** v době od **vyhlášení voleb** do **vyhlášení celkových výsledků** voleb Státní volební komisí.
- Změna vymezení volebních okrsků:
  - **zvýšení** nebo **snížení počtu voličů** ve volebním okrsku o 1/3,
  - **změny hranic obce** v místech, kde je území této obce osídleno,
  - **změny hranic městských obvodů** nebo **městských částí**,



# RÚIAN

- RÚIAN je veřejným seznamem.
- V RÚIAN jsou pro celou veřejnou správu vedeny závazné informace o územní identifikaci a o adresách.
- Obsahem RÚIAN jsou popisné a lokalizační údaje o:
  - územních prvcích a územně evidenčních jednotkách,
  - účelových územních prvcích,
  - adresách,
  - vzájemných vazbách.
- V ostatních registrech se vedou odkazy na adresní místa vedená v RÚIAN.

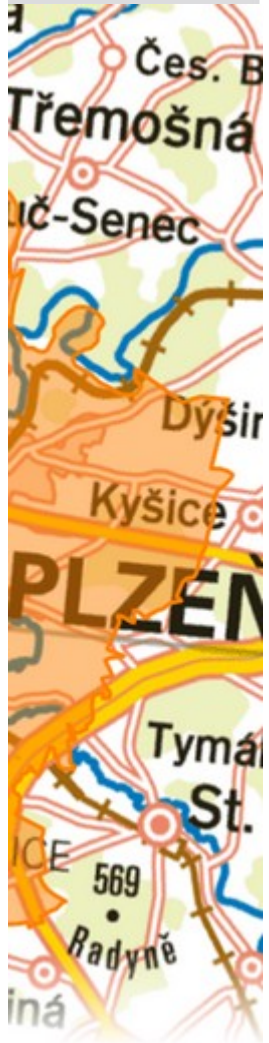


5. 5. 2015

Jihlava



# Účelový územní prvek



- Obsahem **RÚIAN** může být libovolný **účelový územní prvek** definovaný **jiným právním předpisem** s podmínkou, že:
  - údaje o účelovém územním prvku se **zapisují** do RÚIAN,
  - účelový územní prvek je **bezezbytku skladebný** z některých základních prvků.
- **Identifikační údaje** a **vazby** účelového územního prvku vedeného v RÚIAN na ostatní základní územní prvky, případně na územně evidenční jednotky, jsou **referenčními údaji**.
- ČÚZK v současné době analyzuje možnosti zavedení dalších účelových územních prvků do RÚIAN.

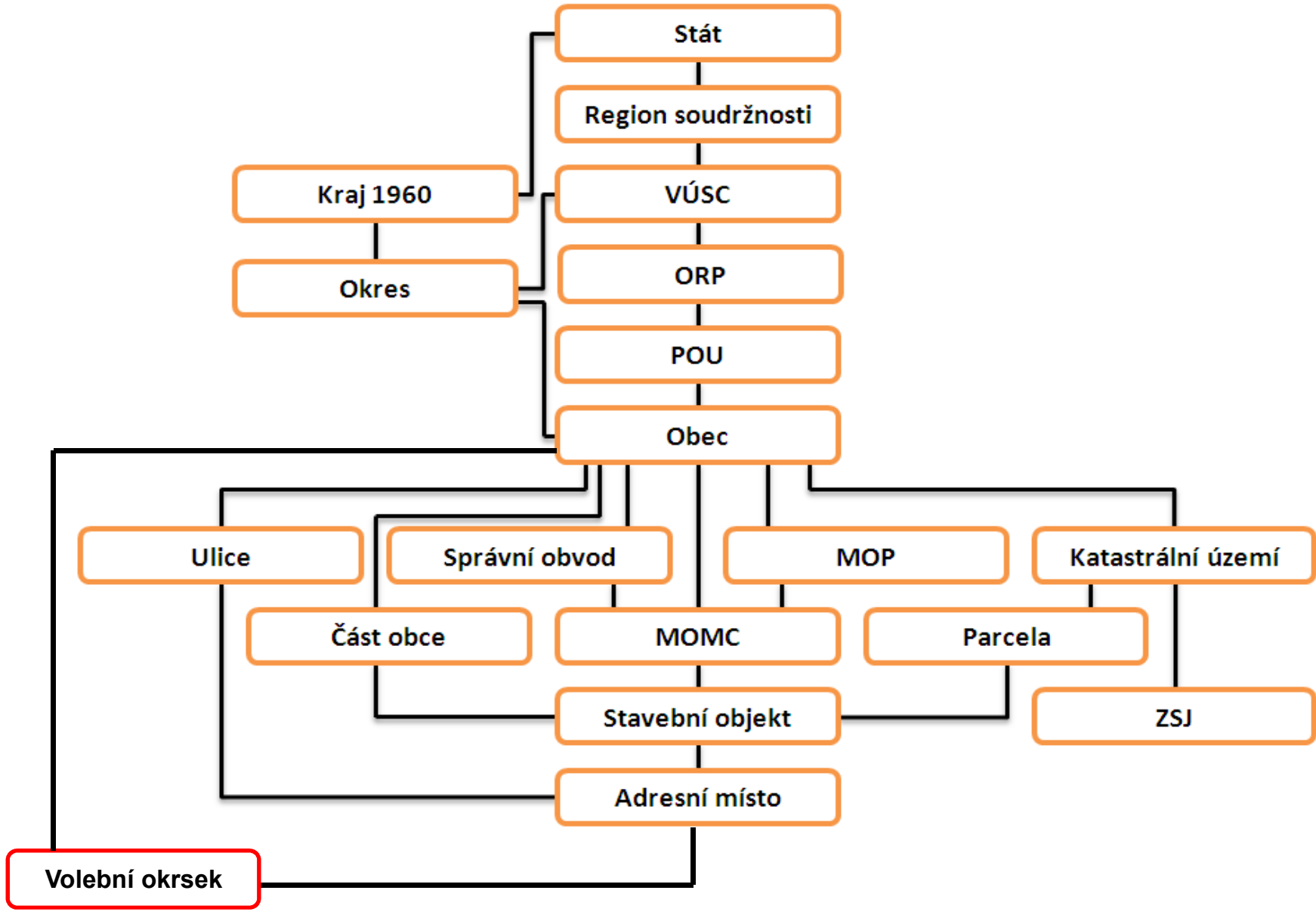


# Volební okrsky v RÚIAN



- Prvním účelovým územním prvkem vedeným v RÚIAN jsou **volební okrsky**.
- Povinnost vést volební okrsky v RÚIAN, jako účelové územní prvky, ukládá zákon **č. 222/2012 Sb.**, kterým se mění volební zákony.
- Údaje o vymezení volebních okrsků, včetně jejich změn, **zapisuje** do RÚIAN **starosta** (obce, městského obvodu/části).
- **Editace volebních okrsků** je realizována prostřednictvím Informačního systému územní identifikace (**ISÚI**).





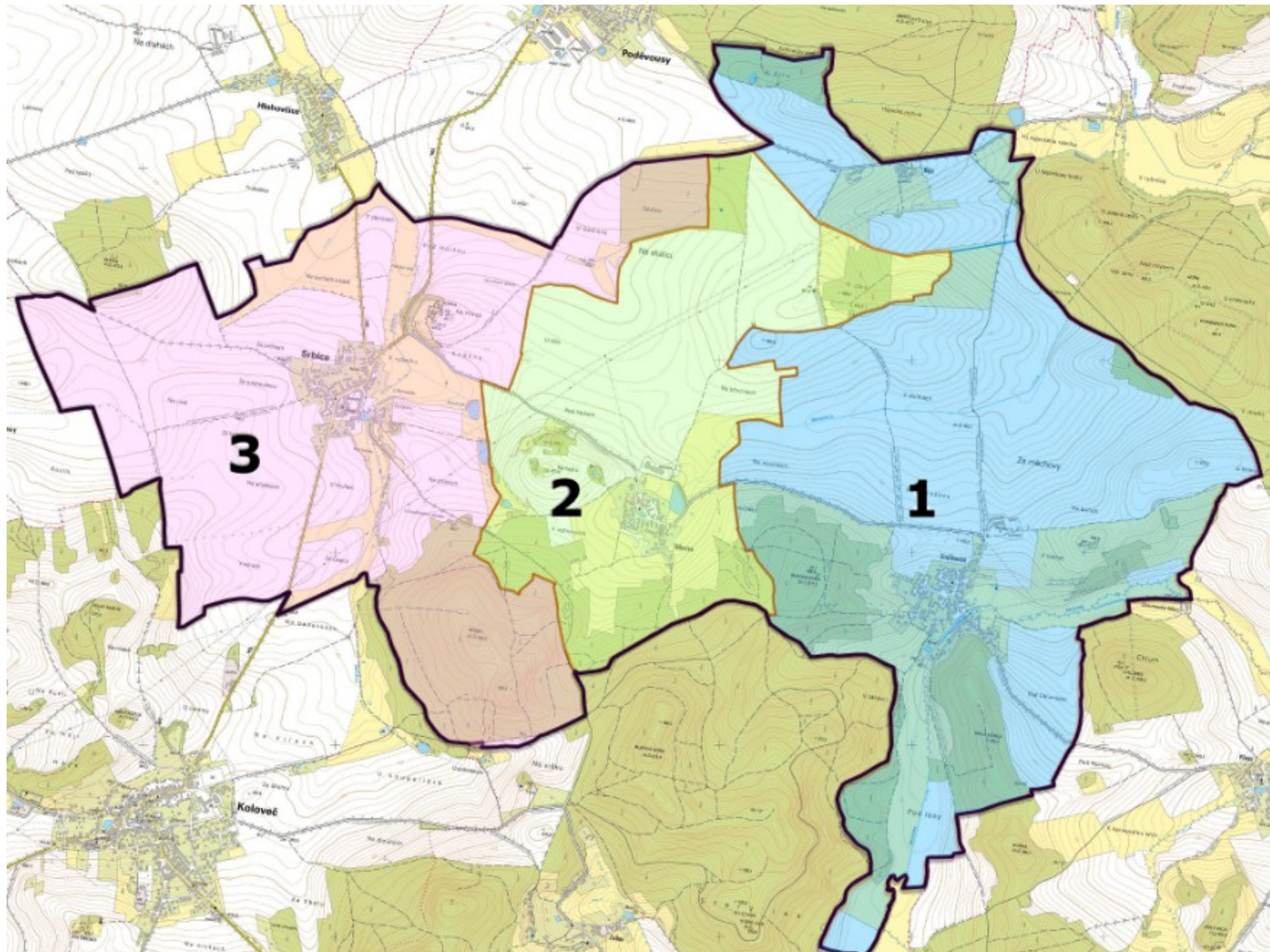


# Volební okrsky v RÚIAN



- Účelový prvek volební okrsek má vedle **popisných údajů** i **lokalizační složku** v podobě hranic volebního okrsku.
- Volební okrsky jsou **bezezbytku skladebné** do území **obcí**, respektive **městských částí/obvodů**, v případě členěných statutárních měst.
- Úvodní vymezení volebních okrsků do RÚIAN provedl Český úřad zeměměřický a katastrální (ČÚZK).
- ČÚZK ve **Sbírce zákonů** vyhlásil **31. 12. 2013** dnem, kdy došlo k zápisu údajů o vymezení volebních okrsků do RÚIAN.





# Zdrojová data volebních okrsků

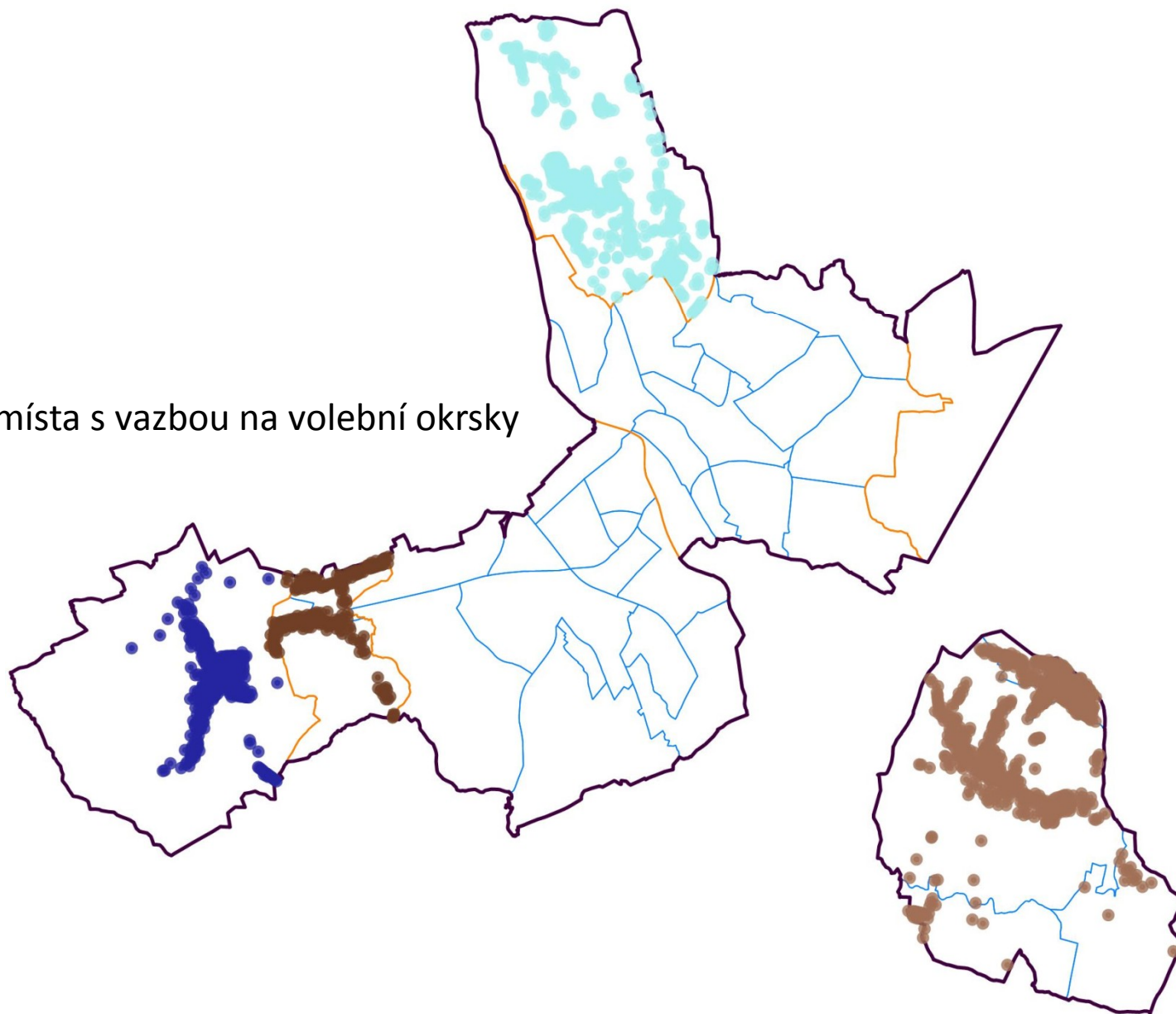


- Přejícné ustanovení čl. IV zákona č. 222/2012 Sb., stanovuje jako zdroj údajů, pro úvodní naplnění volebních okrsků v RÚIAN, Ministerstvo vnitra.
- Dle našich původních předpokladů měla být velká většina potřebných údajů pro úvodní naplnění k dispozici v Informačním systému evidence obyvatel.
- MV ČR, dle tohoto ustanovení, poskytne ČÚZK, pro účel prvotního plnění údajů o volebních okrscích do RÚIAN, všechny potřebné údaje, kterými disponuje.
- Po předání dat z MV v září 2012 se jednalo o méně než 40%.



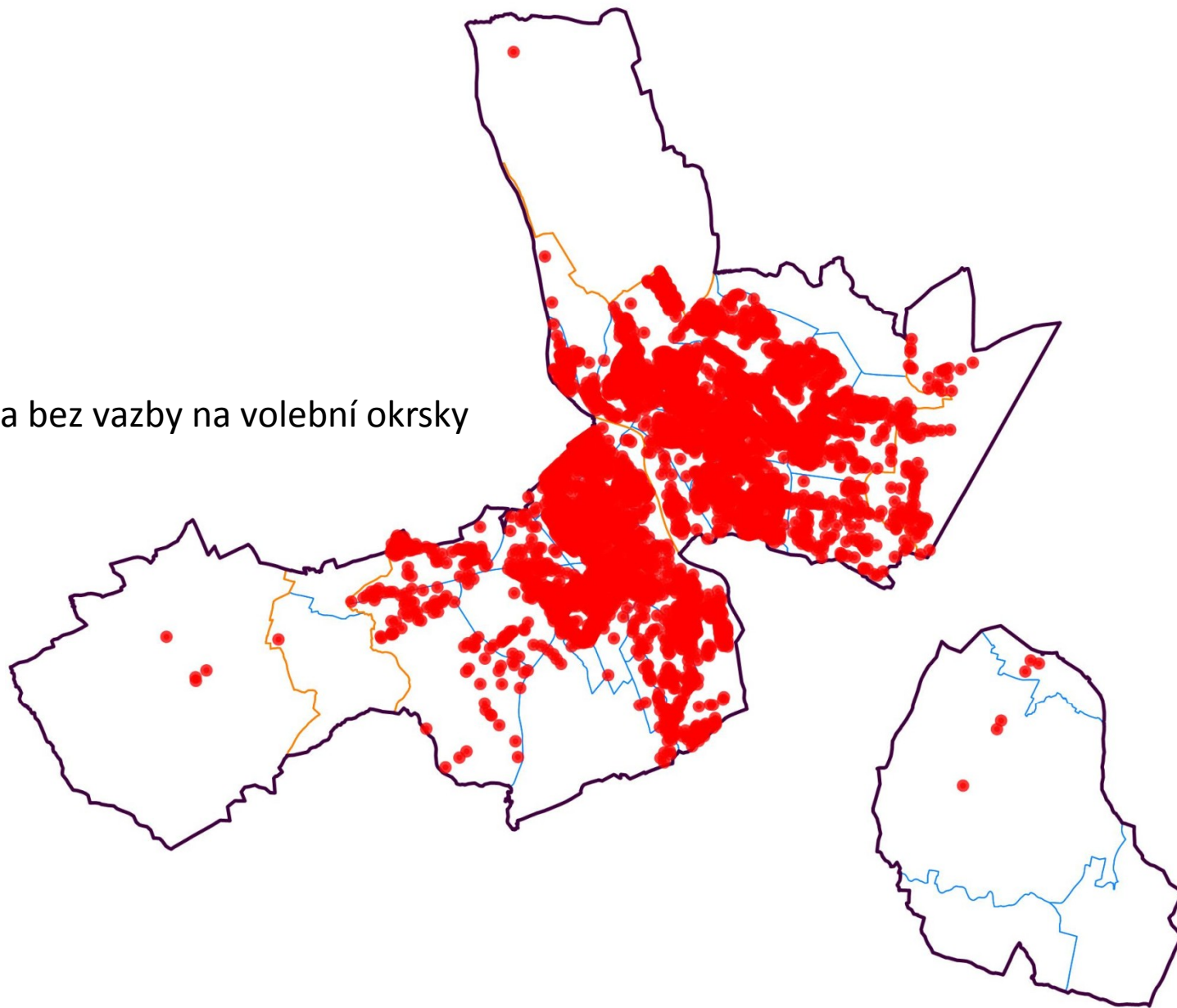
**598003 - Frýdek-Místek**

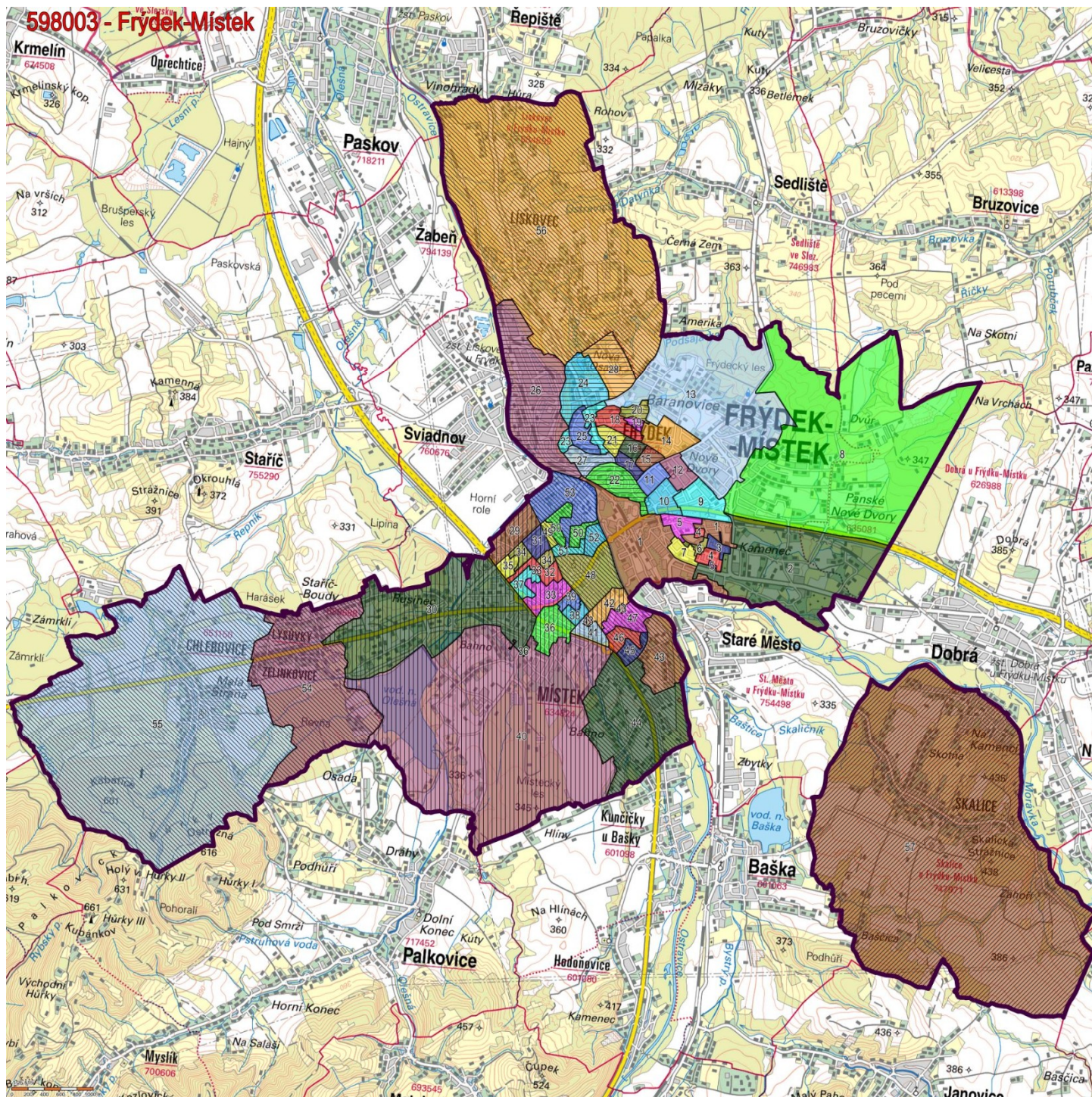
Adresní místa s vazbou na volební okrsky

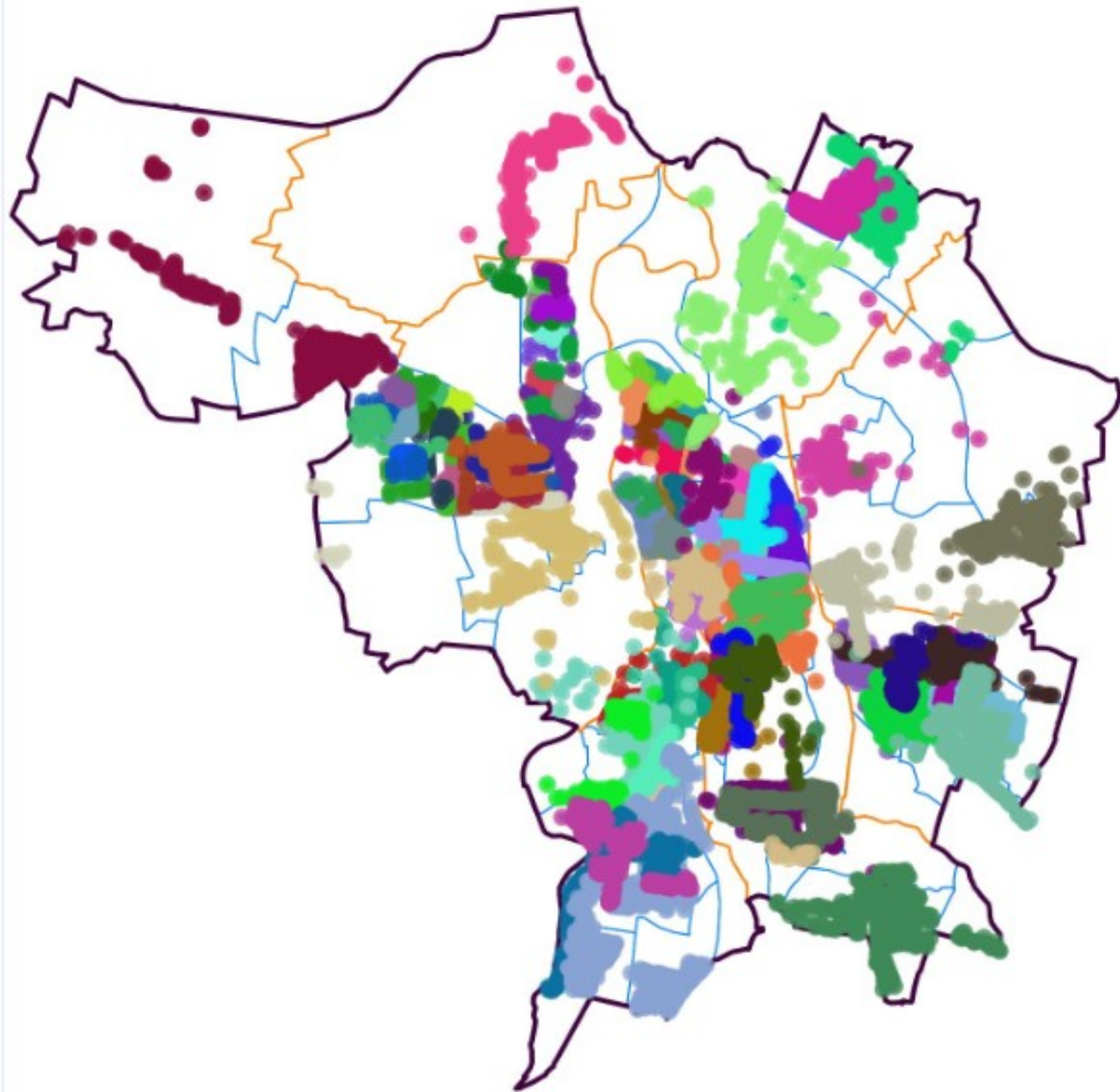


## 598003 - Frýdek-Místek

Adresní místa bez vazby na volební okrsky





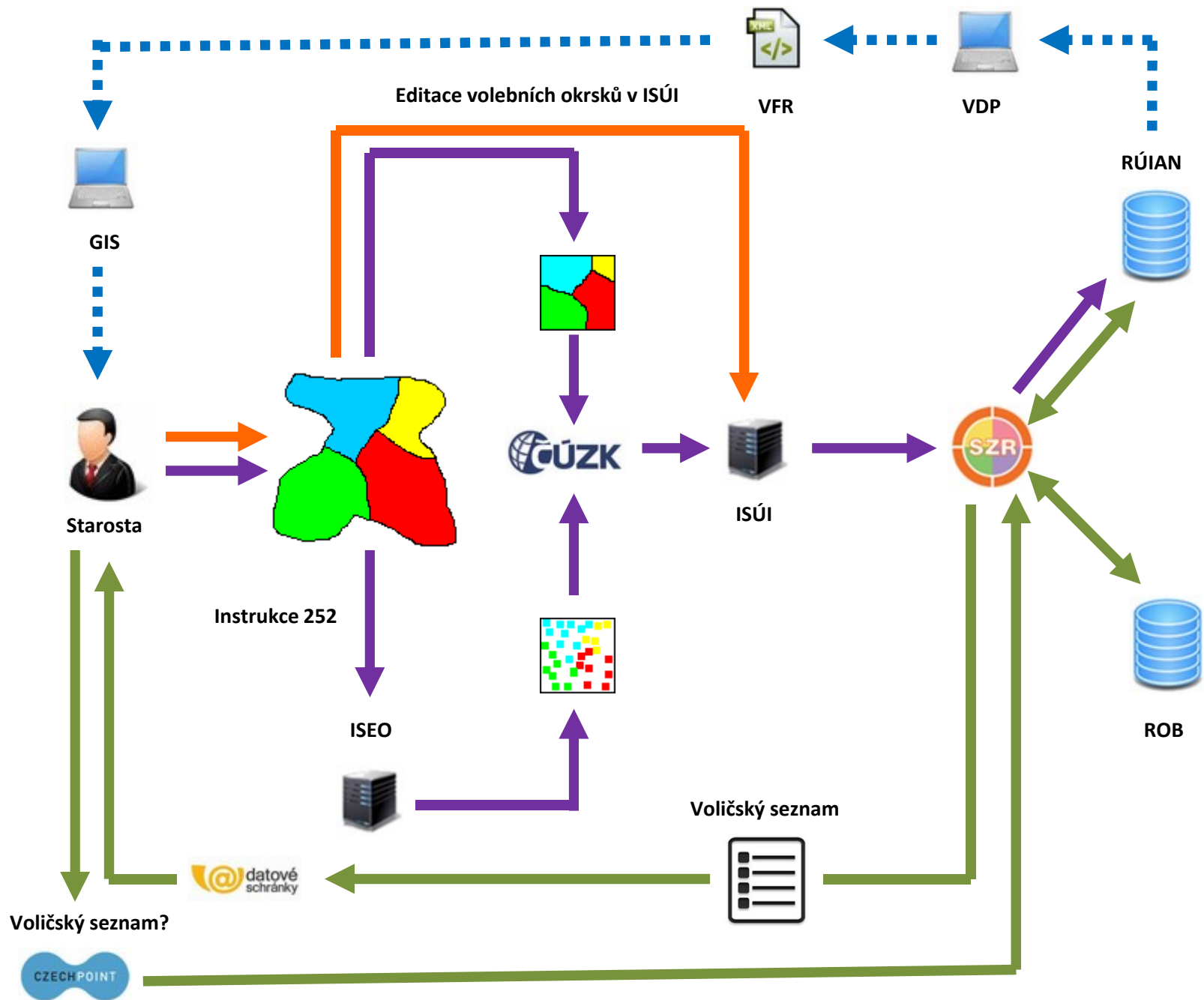


# Zdrojová data volebních okrsků

- MV ČR rozeslalo na ORP v září 2012 **Informaci č. 252**, že od roku 2014 budou volební okrsky součástí RÚIAN.
- MV ČR rozeslalo na **krajské úřady** v březnu 2013 dopis s informacemi o povinnosti vést údaje o volebních okrscích v RÚIAN.
- ČÚZK rozeslal v březnu 2013 na obce s počtem volebních okrsků 4+ dopis s nabídkou možnosti **předat grafické vymezení volebních okrsků** (termín 30.5.2013).
- MV ČR předalo na ČÚZK **export ISEO** obsahující adresní místa s vazbou na volební okrsky se stavem k **1.6.2013**.







# Závěr

- U obcí (MO/MČ), které mají pouze **jeden volební okrsek**, byl volební okrsek v RÚIAN **vytvořen automaticky**.
- Kde **neměl** ČÚZK k dispozici **podklady pro vymezení volebních okrsků**, tak byl **vytvořen jeden volební okrsek**.
- ČÚZK ve Sbírce zákonů svým sdělením **č. 369/2013 Sb.** vyhlásil, že k zápisu údajů o vymezení volebních okrsků do RÚIAN dojde dne **31. 12. 2013**.
- ČÚZK poskytuje údaje o volebních okrscích potřebné pro vydávání **voličských seznamů** přes CzechPOINT.
- V současné době je možné průběh hranic volebních okrsků měnit.



zpět na Prahu

## VÝSLEDKY PARLAMENTNÍCH VOLEB 2013 V PRAZE

Výsledky za městské části

Výsledky za volební okrsky

<http://mpp.praha.eu/app/map/okrsky/>

### Výsledky za jednotlivé strany



zpět na všechny strany

Průhlednost výsledků

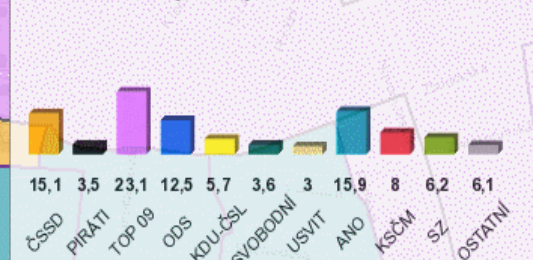


### Volební okrsek č. 1032

1. KSČM: 23 %
2. TOP 09: 19 %
3. ČSSD: 18 %

Podrobnější výsledky najdete v grafu.

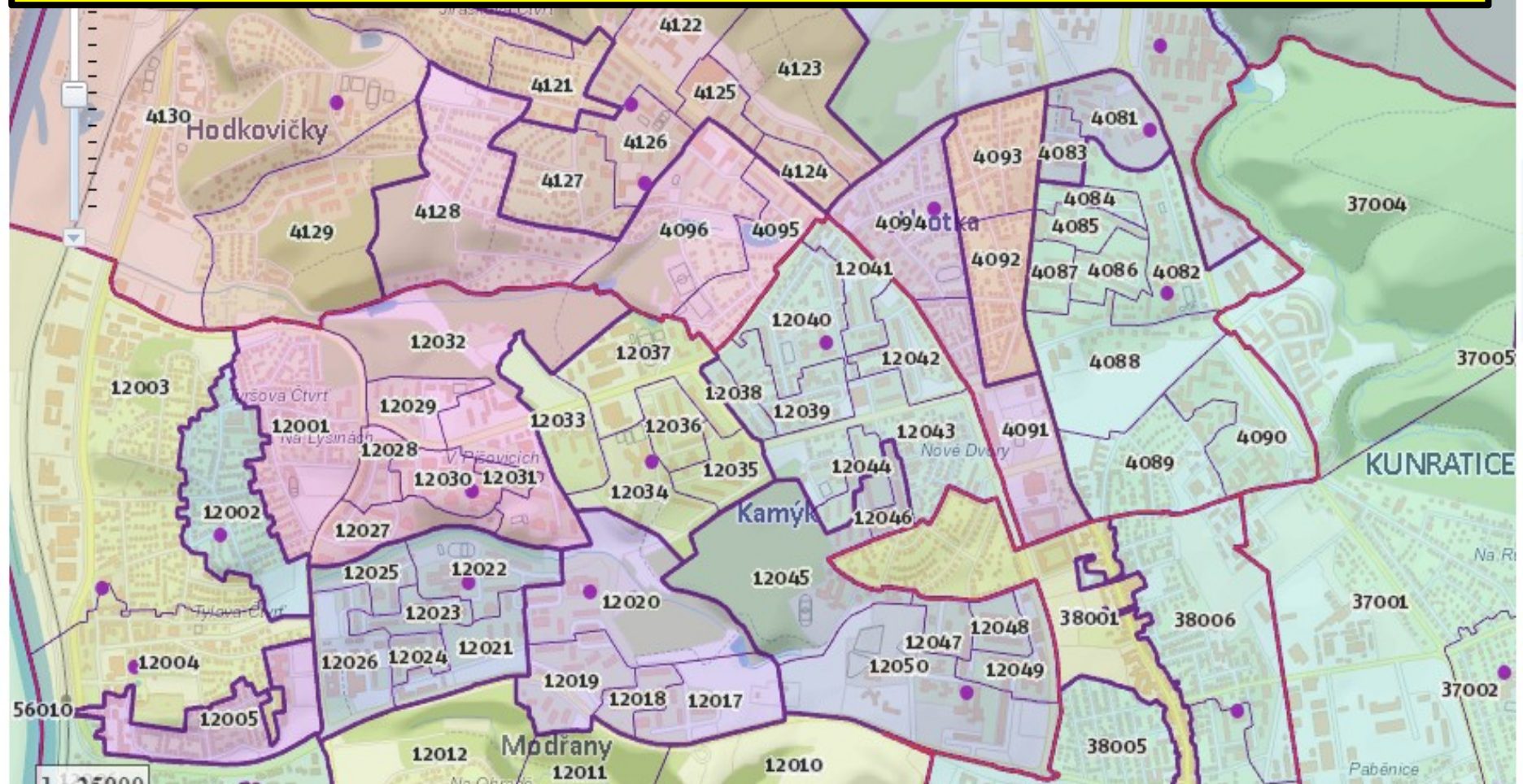
### Celkové výsledky v MČ Praha 4 (%)



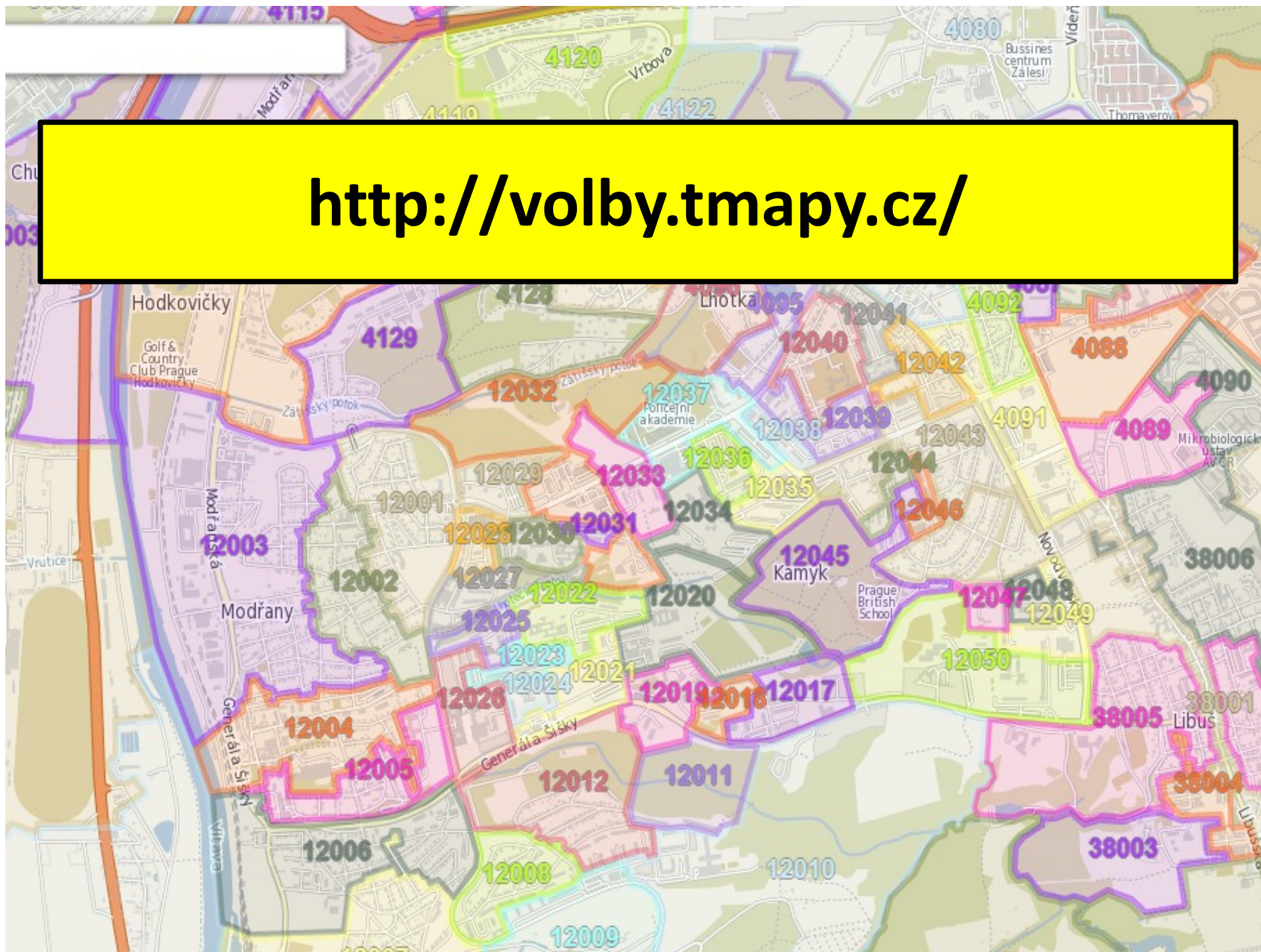
© Útvar rozvoje hl.m. Prahy, © ČSÚ (2013)



<http://www.geoportalpraha.cz/>



<http://volby.tmapy.cz/>





# Otázky?

## Děkuji za pozornost.

Ing. Jiří Formánek

[jiri.formanek@cuzk.cz](mailto:jiri.formanek@cuzk.cz)



ČESKÝ ÚŘAD ZEMEMĚŘICKÝ A KATASTRÁLNÍ  
CZECH OFFICE FOR SURVEYING, MAPPING AND CADASTRE  
TSCHSCHISCHES AMT FÜR LANDESVERMESSUNG UND KATASTER