

NAŘÍZENÍ
Kraje Vysočina
ze dne 28. července 2015
č. 5/2015

o zřízení přírodní památky Staropavlovský rybník

Rada Kraje Vysočina vydává v souladu s § 7 a § 59 odst. 1 písm. k) zákona č. 129/2000 Sb., o krajích (krajské zřízení), ve znění pozdějších předpisů, a dle § 77a odst. 2 zákona č. 114/1992 Sb., o ochraně přírody a krajiny, ve znění pozdějších předpisů (dále také zákon o ochraně přírody), toto nařízení kraje:

Čl. 1
Vymezení přírodní památky

- (1) Zřizuje se přírodní památka Staropavlovský rybník (dále jen „přírodní památka“).
- (2) Přírodní památka se rozkládá na území Kraje Vysočina, v katastrálním území Pavlov. Hranice přírodní památky se stanoví uzavřenými geometrickými obrazci s přímými stranami, jejichž vrcholy jsou určeny souřadnicemi jednotné trigonometrické sítě katastrální¹. Seznam souřadnic vrcholů geometrických obrazců tak, jak jdou v obrazcích za sebou, je uveden v příloze č. 1 k tomuto nařízení.
- (3) Orientační grafické znázornění území přírodní památky a jejího ochranného pásma je uvedeno v příloze č. 2 k tomuto nařízení.

Čl. 2
Předmět ochrany

Předmětem ochrany přírodní památky jsou:

- a) Staropavlovský rybník s výskytem vzácné vegetace letněných rybníků s navazujícími mokřadními biotopy a část litorálu Znětíneckého rybníka,
- b) populace význačných druhů rostlin, především puchýřky útlé (*Coleanthus subtilis*) a masnice vodní (*Tillia aquatica*), a živočichů, především obojživelníků,
- c) typy přírodních stanovišť a druhy, pro které byla jiným právním předpisem² vyhlášena evropsky významná lokalita CZ0614057 Znětínské rybníky a které se nacházejí na území přírodní památky.

Čl. 3
Bližší ochranné podmínky

Jen se souhlasem příslušného orgánu ochrany přírody lze v přírodní památce:

- a) povolovat a umisťovat nové stavby, provádět terénní úpravy,
- b) měnit druh a/nebo způsob využití pozemků³,
- c) provádět zásahy do litorálních porostů, úpravy dna a břehů, včetně odbahňování,
- d) měnit vodní režim, manipulovat s vodní hladinou,

¹ Nařízení vlády č. 430/2006 Sb., o stanovení geodetických referenčních systémů a státních mapových děl závazných na území státu a zásadách jejich používání, ve znění pozdějších předpisů.

² Nařízení vlády č. 318/2013 Sb., ve znění pozdějších předpisů.

³ ve smyslu § 80 odst. 1 zákona č. 183/2006 Sb., o územním plánování a stavebním řádu (stavební zákon) a § 2 odst. 3 a § 6 zákona č. 344/1992 Sb., o katastru nemovitostí České republiky (katastrální zákon), ve znění pozdějších předpisů

- e) provozovat rybářství⁴ včetně aplikace závadných látek⁵,
- f) obnovovat luční porosty, hospodařit na pozemcích způsobem vyžadujícím intenzivní technologie,
- g) zřizovat myslivecká zařízení (krmeliště, vnadiště, újediště a slaniska); vypouštět a krmit divoké a polodivoké kachny,
- h) zakládat skládky či úložiště jiných materiálů, a to i přechodně.

Čl. 4 **Závěrečná ustanovení**

- (1) Nedílnou součástí tohoto nařízení jsou:
 - a) Příloha č. 1 – Seznam souřadnic jednotné trigonometrické sítě katastrální (S-JTSK) jednotlivých vrcholů geometrických obrazců, kterými jsou stanoveny hranice přírodní památky Staropavlovský rybník.
 - b) Příloha č. 2 – Orientační grafické znázornění území přírodní památky Staropavlovský rybník.
- (2) Toto nařízení kraje nabývá účinnosti patnáctým dnem následujícím po vyhlášení ve Věstníku právních předpisů Kraje Vysočina.

V Jihlavě dne 28. července 2015

.....
MUDr. Jiří Běhounek
hejtman Kraje Vysočina

.....
Ing. Vladimír Novotný
náměstek hejtmána Kraje Vysočina

⁴ ve smyslu zákona č. 99/2004 Sb., o rybníkářství, výkonu rybářského práva, rybářské strážní, ochraně mořských rybolovných zdrojů a o změně některých zákonů, ve znění pozdějších předpisů

⁵ závadné látky dle § 39 odst. 1 zákona č. 254/2001 Sb., vodní zákon, ve znění pozdějších předpisů

Příloha č. 1 k nařízení Kraje Vysočina č. 5/2015

Seznam souřadnic jednotné trigonometrické sítě katastrální (S-JTSK) jednotlivých vrcholů geometrických obrazců, kterými jsou stanoveny hranice přírodní památky Staropavlovský rybník

Geometrický obrazec č. 1

číslo bodu	souřadnice Y (m)	souřadnice X (m)	pořadí bodu v obrazci
718432003182703	644598.97	1125756.89	1
718432003630298	644565.48	1125722.28	2
718432003630299	644561.95	1125718.64	3
718432003182855	644548.08	1125704.30	4
718432003182837	644553.70	1125734.68	5
718432003182892	644537.37	1125772.51	6
718432003182981	644511.84	1125798.66	7
718432003183058	644490.30	1125788.53	8
718432003183132	644465.53	1125795.48	9
718432003183136	644464.78	1125793.13	10
718432003183154	644459.79	1125777.70	11
718432003183298	644422.09	1125761.06	12
718432003183359	644401.99	1125742.51	13
718432003183440	644372.04	1125715.44	14
718432003183480	644355.27	1125711.12	15
718432003183488	644353.07	1125710.51	16
718432003183532	644335.23	1125696.89	17
718432003183636	644298.19	1125714.86	18
718432003183650	644292.29	1125688.67	19
718432003183652	644291.75	1125686.25	20
718432003183565	644322.42	1125672.18	21
718432003183591	644311.61	1125652.42	22
718432003183597	644309.54	1125643.44	23
718432003183590	644313.46	1125642.82	24
718432003183595	644309.90	1125623.10	25
718432003183598	644309.51	1125605.63	26
718432003183585	644315.57	1125580.19	27
718432003183559	644326.11	1125552.25	28
718432003183524	644337.63	1125536.94	29
718432003630010	644347.11	1125533.65	30
718432003630011	644346.54	1125530.68	31
718432003183706	644274.28	1125552.72	32
718432003183715	644271.46	1125549.78	33
718432003183739	644265.07	1125543.11	34
718432003183785	644247.11	1125518.97	35
718432003183885	644199.03	1125513.23	36
718432003630009	644207.58	1125532.20	37
718432003630008	644260.32	1125591.61	38
718432003183717	644270.77	1125653.45	39
718432003183702	644275.87	1125691.45	40
718432003183688	644280.34	1125724.81	41
718432003183686	644280.41	1125725.31	42
718432003183510	644342.20	1125753.60	43
718432003183459	644366.50	1125765.12	44

718432003183357	644402.18	1125800.43	45
718432003183355	644402.50	1125804.36	46
718432003183348	644404.87	1125833.25	47
718432003183309	644418.80	1125841.37	48
718432003183177	644452.54	1125829.77	49
718432003183028	644497.74	1125822.03	50
718432003183020	644501.78	1125876.18	51
718432003182992	644508.22	1125888.56	52
718432003182936	644523.45	1125877.80	53
718432003182888	644537.92	1125867.58	54
718432003182810	644563.60	1125849.44	55
718432003182715	644594.32	1125827.75	56
718432003182619	644623.09	1125809.88	57

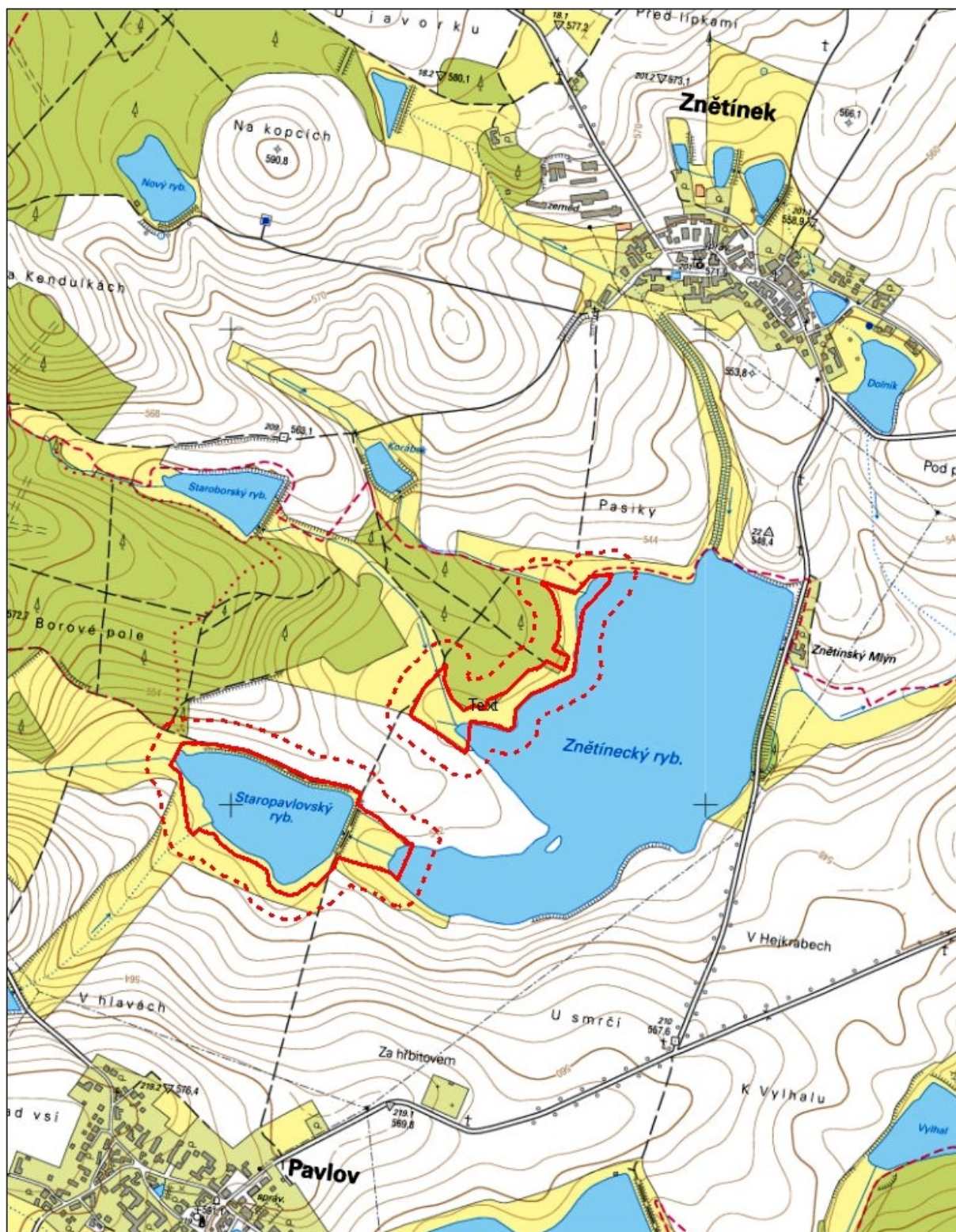
Geometrický obrazec č. 2

číslo bodu	souřadnice Y (m)	souřadnice X (m)	pořadí bodu v obrazci
718432003180176	645105.61	1125869.55	1
718432003180241	645094.72	1125868.75	2
718432003180613	645035.91	1125871.37	3
718432003180994	644966.21	1125882.99	4
718432003181160	644936.45	1125896.60	5
718432003181344	644902.65	1125911.52	6
718432003181683	644835.52	1125943.50	7
718432003181903	644797.62	1125949.62	8
718432003182093	644752.46	1125960.19	9
718432003182168	644731.73	1125972.04	10
718432003182177	644728.66	1125973.82	11
718432003182156	644735.67	1125997.16	12
718432003182176	644728.66	1125999.83	13
718432003182196	644722.77	1126005.48	14
718432003182230	644716.25	1126009.72	15
718432003182346	644688.23	1126028.06	16
718432003182351	644687.32	1126028.65	17
718432003182463	644662.66	1126051.57	18
718432003182510	644651.74	1126061.72	19
718432003182572	644633.53	1126072.77	20
718432003182565	644634.92	1126076.14	21
718432003182633	644618.69	1126080.99	22
718432003182627	644620.09	1126084.67	23
718432003182521	644649.58	1126157.18	24
718432003182456	644663.63	1126140.46	25
718432003182302	644698.67	1126130.43	26
718432003182215	644719.23	1126124.55	27
718432003182200	644722.55	1126123.62	28
718432003182142	644739.37	1126118.90	29
718432003182074	644756.47	1126114.10	30
718432003182012	644771.37	1126108.74	31
718432003181981	644777.02	1126111.22	32
743453002330001	644785.51	1126132.92	33
718432003181783	644822.02	1126166.48	34
718432003181687	644834.38	1126164.61	35

718432003181535	644861.64	1126184.26	36
718432003181451	644879.07	1126189.10	37
718432003181327	644905.23	1126179.66	38
718432003181254	644919.95	1126167.68	39
718432003181212	644925.51	1126135.57	40
718432003181042	644957.30	1126117.31	41
718432003180865	644991.70	1126103.39	42
718432003180684	645024.57	1126080.72	43
718432003180606	645037.67	1126059.76	44
718432003180541	645048.24	1126057.88	45
718432003180426	645067.38	1126051.36	46
718432003180412	645069.01	1126048.62	47
718432003180372	645073.83	1126055.05	48
718432003180320	645082.98	1126060.29	49
718432003180256	645092.03	1126044.07	50
718432003180161	645107.15	1125931.90	51
718432003180022	645129.08	1125915.75	52
718432003180068	645121.87	1125901.30	53
718432003180080	645119.85	1125897.17	54
718432003180107	645114.37	1125885.94	55

Příloha č. 2 k nařízení Kraje Vysočina č. 5/2015

Orientační grafické znázornění území přírodní památky Staropavlovský rybník



Legenda

- hranice přírodní památky Staropavlovský rybník
- - - hranice ochranného pásma Staropavlovský rybník



1:10 000

Datové zdroje:
Data © GIS Kraje Vysočina, 2015
Podkladová data © ČZÚK