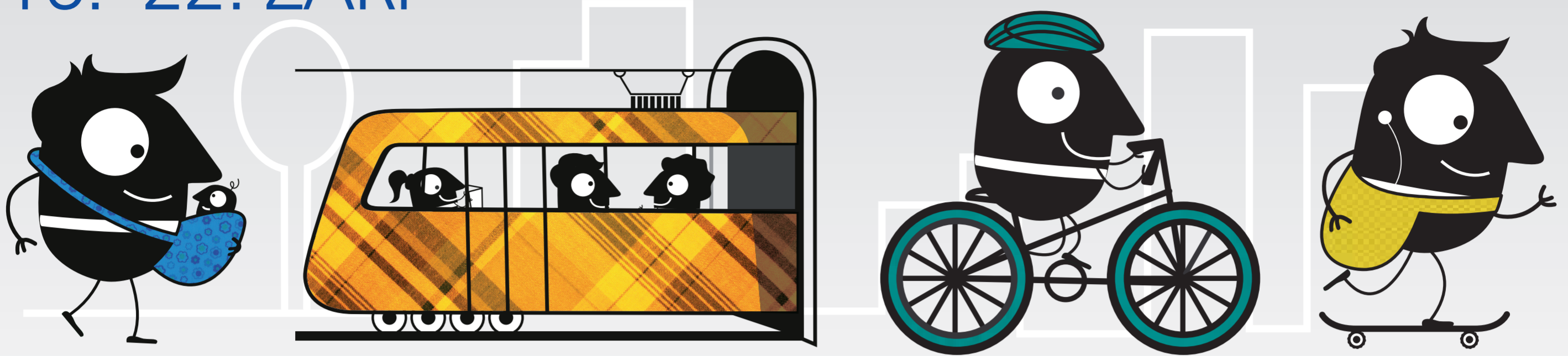


EVROPSKÝ TÝDEN MOBILITY

16.–22. ZÁŘÍ



3. 7.–31. 8.

Výtvarná a foto soutěž pro žáky a studenty **JINAK NEŽ AUTEM** – za kamarády/zábavou, na prázdniny, do práce... a v září zase do školy – výstupy soutěže vystaveny na výstavě „Města s dobrou adresou“

4.–17. 9.

Výstava **MĚSTA S DOBRŮU ADRESOU** | Park Gustava Mahlera a radnice – hala u Městského informačního centra a MHD

středa 16. 9.

Naučná stezka HUDEBNÍ OSOBNOSTI JIHLAVY s průvodcem | 15.00–16.00 | prohlídka Domu Gustava Mahlera ZDARMA | sraz v Domě Gustava Mahlera, ulice Znojemská 4

KULATÝ STŮL k městské hromadné dopravě | 16.00–18.00 | Divadlo otevřených dveří Diod | Přijďte diskutovat s primátorem města PaedDr. Ing. Rudolfem Chloupkem, náměstkem primátora pro dopravu Ing. Jaroslavem Vymazalem, ředitelem Dopravního podniku města Jihlavy Ing. Josefem Vilímem a dalšími nad výsledky průzkumu MHD a návrzích řešení!

čtvrtek 17. 9.

STROLLERING JIHLAVA – na mateřské aktivně | Divadlo otevřených dveří Diod a Smetanovy sady | 9.00–9.15 projekce strolleringu v Diodu | 9.20–9.30 ukázka strolleringu (sportovní chůze, kardio cviky u kočárku) ve Smetanových sadech | 9.35–9.50 indoor strollering, dance strollering | 9.55–10.00 závěr, projekce závodu kočárků | druhá hodina 10.15–11.15 stejný program

JIHLAVSKÝ DEN ZDRAVÍ | Masarykovo náměstí horní 10.00–16.00

Zdravé město Jihlava – zdravý životní styl, propagace sítě nekuřáckých restaurací, naučných stezek, cyklostezek apod. | **Zdravá Vysočina, o.s. a Státní zdravotní ústav** – vyšetřování cholesterolu, krevního tlaku, odborné konzultace a poradna | **Všeobecná zdravotní pojišťovna ČR** – měření % tělesného tuku, prevence, poradenská činnost v oblasti veřejného zdravotního pojištění | **Policie ČR, Městské policie Jihlava, Oblastní spolek ČČK Jihlava, BESIP, Klub českých turistů, Bílý kruh bezpečí, Výživové poradenství, Nizkoprahový klub Vrakbar – Oblastní charita Jihlava, Elektro-bicykl.cz** – prezentace a ukázky činnosti

MEZI SVĚTY | Masarykovo náměstí horní 10.00–16.00 | Přijďte nahlédnout do světa handicapovaných a zažít každodenní realitu nevidomých a vozíčkářů. | Informační stánky: **Liga vozíčkářů, Centrum pro zdravotně postižené Kraje Vysočina, DMA Praha s.r.o., TyfloCentrum Jihlava, o.p.s., Tyflo Vysočina Jihlava o.p.s.**

CYKLOJÍZDA JIHLAVOU | Před cyklojízdu ukázka STROLLERINGU | start: Masarykovo náměstí horní 16.30 | cíl: Český mlýn – ukázka skejtáků

pátek 18. 9.

Naučná stezka JIHLAVSKÁ PEVNOST s průvodcem | 13.00–15.00 | prohlídka jihlavského podzemí ZDARMA | sraz u Brány Matky Boží, Věžní 1

PIVOVARSKÁ naučná stezka – provádí náměstek primátora Ing. Jaromír Kalina | 15.00–16.30 | zakončeno prohlídkou Pivovaru Jihlava ZDARMA | sraz u vchodu do CITY PARKU z ulice U Dlouhé stěny

JIHLAVSKÁ HODINOVKA | 15. závod Běžce Vysočiny 2015 | Start: 17.00 – 12 min. děti a dorost, děti 4/6 – 200 m | 17.00 – 1 hod. muži, ženy | více info www.bezcevysočiny.cz | Všechny zájemce o start žádáme o zajištění vlastního POČTÁŘE KOL.

Výstava VÍME CO DÝCHÁME? | PRACH POD ELEKTRONINOVÝM MIKROSKOPEM | 18. 9.–30. 9. na radnici v hale Městského informačního centra a MHD

sobota 19. 9.

JIHLAVSKÝ BIOJARMARK | 8.30–15.00 | Park Gustava Mahlera a přilehlé budovy | 8.30–15.00 ochutnávky a prodej bioproduktů na dvaceti stáncích | hry a soutěže pro děti | živá hudba 9.00–13.00 | ukázky řemesel 8.30–12.00 | od 8.30 do 13.00 promítání pro děti | od 13.00 do 15.00 – přednášky a promítání pro dospělé

Nordic/priessnitz walkingová procházka | 14.00–18.00 | trasa bude upřesněna | program: nastavení holí účastníkům, rozvíčka – zahřátí, instruktáž správné techniky nordic walkingu, chůze, zastávka – ukázka a nácvik rehabilitačního dýchání, chůze, ochlazování dolních končetin, strečink

LAMPIÓNŮVÝ PRŮVOD | start: Masarykovo náměstí horní – sraz 19.30 u morového sloupu | Pro rodiče s dětmi. Vyjdeme od morového sloupu a projdeme přístupné části hradebního parkánu.

neděle 20. 9.

Naučná stezka STARÁ PLOVÁRNA s průvodcem | 14.00–15.00 | sraz před domem Křížíkova 41 (první stanoviště naučné stezky) | Po skončení procházky čekají na děti soutěže a možnost vyzkoušet si různé sporty či pohrát si na dětském hřišti.

DEN OTEVŘENÝCH DVEŘÍ v Dopravním podniku | Dopravní podnik města Jihlavy, Brtnická 23 | ukázka techniky, otevření dílen

STARÉ AUTOBUSY na Masarykově náměstí s možností prohlídky vozů

pondělí 21. 9.

DO PŘÍRODY KOLO-PĚŠKY | soutěž družstev pro žáky 2. a 3. ročníků ZŠ | 8.00–12.00 na Dětském dopravním hřišti v Jihlavě, U Rybníků 1 | pořadatel: ZŠ a MŠ Jihlava, Nad Plovárnou 5 | spoluorganizátor: Magistrát města Jihlavy | BESIP

Komentovaná procházka MĚSTSKÁ ZELEŇ V CENTRU JIHLAVY s vedoucí OŽP Ing. K. Ruschkovou 15.00–16.30 | Sraz: Morový sloup, Masarykovo náměstí | trasa: Komunitní zahrada František, nám. Svobody, ulice Jana Masaryka, Smetanovy sady, Park GM, hradební parkán

úterý 22. 9.

MHD ZDARMA | Zkus i Ty jeden den nechat AUTO DOMA a vyzkoušet trolejbus nebo autobus. Nemusíš řešit, na jaké karty či lístky se jezdí, DNES je to ZDARMA!

DEN BEZ AUT | Masarykovo náměstí 10.00–16.00

Staré autobusy na Masarykově náměstí s možností prohlídky vozů

Prezentace DOPRAVNÍCH PROSTŘEDKŮ UDRŽITELNÉ MOBILITY | **Zdravé město Jihlava** – zdravý životní styl, propagace sítě nekuřáckých restaurací, naučných stezek, cyklostezek apod. | **Ekoinfo centrum** – info o pěší a cykloturistice, tipy na výlety | **Výživové poradenství** – měření BMI, rozložení tuků a svalů, viscerální tuk, klidový metabolismus | **Elektro-bicykl.cz** | **Křemešník – „Segway“** – elektrické dvojkolky, možnost vyzkoušet si jízdu | **Všeobecná zdravotní pojišťovna ČR** – měření % tělesného tuku, prevence, poradenská činnost v oblasti veřejného zdravotního pojištění

Zásah Hasičského záchranného sboru | Masarykovo náměstí 16.00 | Ukázka zásahu Hasičského záchranného sboru a Zdravotnické záchranné služby při simulované havárii osobních aut.

LÍZÁTKOVÝ ZÁVOD | Masarykovo náměstí závody pro nejmenší – koloběžky/odrážedla | 14.30–15.30 – LÍZÁTKO pro všechny účastníky – hlavní cena KOLOBĚŽKA

Vyber. Změň. Zkombinuj.

www.dotheightmix.eu

ZMĚNA PROGRAMU VYHRAZENA!

Ministerstvo životního prostředí



informace: kancelář Zdravého města, Věžní 1 (Brána Matky Boží), Jihlava, tel. 567 167 125, 731 540 526, www.jihlava.cz