

**NAŘÍZENÍ**  
**Kraje Vysočina**  
ze dne 18. listopadu 2015  
č. 16/2015

**o zřízení přírodní památky U Hamrů a jejího ochranného pásma**

Rada Kraje Vysočina vydává v souladu s § 7 a § 59 odst. 1 písm. k) zákona č. 129/2000 Sb., o krajích (krajské zřízení), ve znění pozdějších předpisů, a dle § 77a odst. 2 zákona č. 114/1992 Sb., o ochraně přírody a krajiny, ve znění pozdějších předpisů (dále také zákon o ochraně přírody), toto nařízení kraje:

**Čl. 1**  
**Vymezení přírodní památky**

- (1) Zřizuje se přírodní památka U Hamrů (dále jen „přírodní památka“).
- (2) Přírodní památka se rozkládá na území Kraje Vysočina, v katastrálním území Borovec a v katastrálním území Štěpánov nad Svratkou. Hranice přírodní památky se stanoví uzavřeným geometrickým obrazcem s přímými stranami, jehož vrcholy jsou určeny souřadnicemi jednotné trigonometrické sítě katastrální<sup>1</sup>. Seznam souřadnic vrcholů geometrického obrazce tak, jak jdou v obrazci za sebou, je uveden v příloze č. 1 k tomuto nařízení.
- (3) Ochranné pásmo přírodní památky se rozkládá na území Kraje Vysočina, v katastrálním území Borovec. Hranice ochranného pásma přírodní památky se stanoví uzavřeným geometrickým obrazcem s přímými stranami, jehož vrcholy jsou určeny souřadnicemi jednotné trigonometrické sítě katastrální<sup>1</sup>. Seznam souřadnic vrcholů geometrického obrazce tak, jak jdou v obrazci za sebou, je uveden v příloze č. 2 k tomuto nařízení.
- (4) Orientační grafické znázornění území přírodní památky je uvedeno v příloze č. 3 k tomuto nařízení.

**Čl. 2**  
**Předmět ochrany**

Předmětem ochrany přírodní památky jsou:

- a) komplex zachovalých vápnomilných bučin svazu *Cephalanthero-Fagion* a širokolistých trávníků s jalovcem obecným na prudkých svazích nad řekou Svratkou,
- b) populace význačných druhů rostlin a živočichů, především modrásek černoskvrný (*Phengaris arion*), hořec křížatý (*Gentiana cruciata*), okrotice červená (*Cephalanthera rubra*) a střevíčník pantoflíček (*Cypripedium calceolus*),
- c) typy přírodních stanovišť a druhy, pro které byla jiným právním předpisem<sup>2</sup> vyhlášena evropsky významná lokalita CZ0610005 U Hamrů a které se nacházejí na území přírodní památky.

---

<sup>1</sup> Nařízení vlády č. 430/2006 Sb., o stanovení geodetických referenčních systémů a státních mapových děl závazných na území státu a zásadách jejich používání, ve znění pozdějších předpisů.

<sup>2</sup> Nařízení vlády č. 318/2013 Sb., ve znění pozdějších předpisů, o stanovení národního seznamu evropsky významných lokalit

### **Čl. 3 Bližší ochranné podmínky**

Jen se souhlasem příslušného orgánu ochrany přírody lze v přírodní památce:

- a) povolovat a umisťovat nové stavby, provádět terénní úpravy,
- b) měnit druh a/nebo způsob využití pozemků<sup>3</sup>,
- c) hospodařit na pozemcích způsobem vyžadujícím intenzivní technologie,
- d) zřizovat myslivecká zařízení (krmeliště, vnadiště, újediště a slaniska),
- e) zakládat skládky či úložiště jiných materiálů, a to i přechodně.

### **Čl. 4 Činnosti a zásahy vázané na předchozí souhlas orgánu ochrany přírody v ochranném pásmu**

Jen se souhlasem příslušného orgánu ochrany přírody lze v ochranném pásmu přírodní památky:

- a) měnit druh a/nebo způsob využití pozemků<sup>3</sup>.

### **Čl. 5 Závěrečná ustanovení**

(1) Nedílnou součástí tohoto nařízení jsou:

- a) Příloha č. 1 – Seznam souřadnic jednotné trigonometrické sítě katastrální (S-JTSK) jednotlivých vrcholů geometrického obrazce, kterými jsou stanoveny hranice přírodní památky U Hamrů.
- b) Příloha č. 2 – Seznam souřadnic jednotné trigonometrické sítě katastrální (S-JTSK) jednotlivých vrcholů geometrického obrazce, kterými jsou stanoveny hranice ochranného pásma přírodní památky U Hamrů.
- c) Příloha č. 3 – Orientační grafické znázornění území přírodní památky U Hamrů a jejího ochranného pásma.

(2) Toto nařízení kraje nabývá účinnosti patnáctým dnem následujícím po vyhlášení ve Věstníku právních předpisů Kraje Vysočina.

V Jihlavě dne 18. listopadu 2015

.....  
**MUDr. Jiří Běhounek v.r.**  
hejtman Kraje Vysočina

.....  
**Ing. Vladimír Novotný v.r.**  
náměstek hejtmána Kraje Vysočina

<sup>3</sup> Ve smyslu § 80 odst. 1 zákona č. 183/2006 Sb., o územním plánování a stavebním řádu (stavební zákon) a § 2 odst. 3 a § 6 zákona č. 344/1992 Sb., o katastru nemovitostí České republiky (katastrální zákon), ve znění pozdějších předpisů

**Příloha č. 1 k nařízení Kraje Vysočina č. 16/2015**

**Seznam souřadnic jednotné trigonometrické sítě katastrální (S-JTSK) jednotlivých vrcholů geometrického obrazce, kterými jsou stanoveny hranice přírodní památky U Hamrů**

číslo bodu	souřadnice – Y (m)	souřadnice – X (m)	pořadí bodu v obrazci
763446000340470	613692,61	1123556,02	1
763446000340479	613677,31	1123576,84	2
763446000430060	613662,69	1123590,59	3
763446000430053	613649,36	1123598,17	4
763446000430052	613635,27	1123612,78	5
763446000420024	613616,04	1123624,41	6
763446000430058	613617,39	1123640,14	7
763446000430059	613618,66	1123655,02	8
763446000410004	613618,81	1123656,78	9
763446000410072	613619,97	1123674,32	10
763446000340558	613599,40	1123672,77	11
763446000340569	613586,55	1123671,70	12
763446000340577	613574,12	1123674,51	13
763446000340580	613562,14	1123674,36	14
763446000340588	613548,22	1123677,90	15
763462005152544	613471,09	1123808,75	16
763462005580060	613341,51	1123889,59	17
763462005580059	613319,61	1123895,53	18
763462005580058	613312,25	1123911,86	19
763462005580057	613245,53	1123911,59	20
763462005580056	613229,21	1123905,42	21
763462005580055	613204,35	1123898,33	22
763462005580054	613121,71	1123889,55	23
763462001630510	613117,54	1123887,10	24
763462001630511	613139,49	1123779,17	25
763462001630512	613145,46	1123769,83	26
763446000340929	613134,77	1123742,00	27
763446000440049	613135,64	1123739,45	28
763446000440048	613143,57	1123734,38	29
763446000440047	613153,69	1123729,19	30
763446000440045	613175,02	1123709,69	31
763446000440044	613179,13	1123707,42	32
763446000440043	613199,17	1123694,54	33
763446000440042	613217,22	1123683,58	34

763446000440041	613237,13	1123676,07	35
763446000440040	613255,44	1123671,67	36
763446000440039	613268,35	1123670,30	37
763446000440038	613280,13	1123667,21	38
763446000440037	613289,44	1123667,85	39
763446000440036	613306,25	1123668,24	40
763446000440035	613329,35	1123676,31	41
763446000440033	613351,06	1123671,34	42
763446000440032	613365,69	1123668,97	43
763446000440031	613373,85	1123669,64	44
763446000440030	613381,41	1123669,36	45
763446000440029	613388,99	1123669,69	46
763446000440028	613397,90	1123668,17	47
763446000440027	613410,96	1123663,76	48
763446000440026	613440,78	1123661,47	49
763446000440025	613451,12	1123660,59	50
763446000440024	613470,13	1123662,62	51
763446000440023	613478,55	1123658,99	52
763446000440022	613487,68	1123636,03	53
763446000440021	613491,44	1123626,19	54
763446000440020	613491,41	1123620,34	55
763446000440019	613484,51	1123603,86	56
763446000440018	613479,42	1123593,63	57
763446000440017	613475,90	1123581,48	58
763446000440016	613478,61	1123563,83	59
763446000440015	613491,93	1123543,75	60
763446000440014	613501,35	1123529,94	61
763446000440013	613504,61	1123519,35	62
763446000440012	613507,28	1123494,78	63
763446000440011	613509,51	1123481,01	64
763446000440010	613511,15	1123473,33	65
763446000440009	613511,10	1123461,59	66
763446000440008	613511,70	1123456,42	67
763446000440072	613513,65	1123450,85	68
763446000440007	613514,58	1123448,19	69
763446000440073	613520,82	1123438,55	70
763446000440001	613533,03	1123419,69	71
763446000440071	613543,68	1123428,05	72
763446000440002	613544,93	1123429,03	73

763446000440003	613557,85	1123439,46	74
763446000440004	613579,29	1123457,57	75
763446000440005	613574,05	1123466,00	76
763446000340571	613581,62	1123472,96	77
763446000340552	613602,76	1123478,87	78
763446000340562	613596,48	1123489,29	79
763446000340547	613613,44	1123503,86	80
763446000340516	613643,34	1123521,28	81
763446000340514	613643,81	1123526,83	82
763446000340491	613664,72	1123538,02	83
763446000340487	613672,53	1123542,82	84
763446000340470	613692,61	1123556,02	1

**Příloha č. 2 k nařízení Kraje Vysočina č. 16/2015**

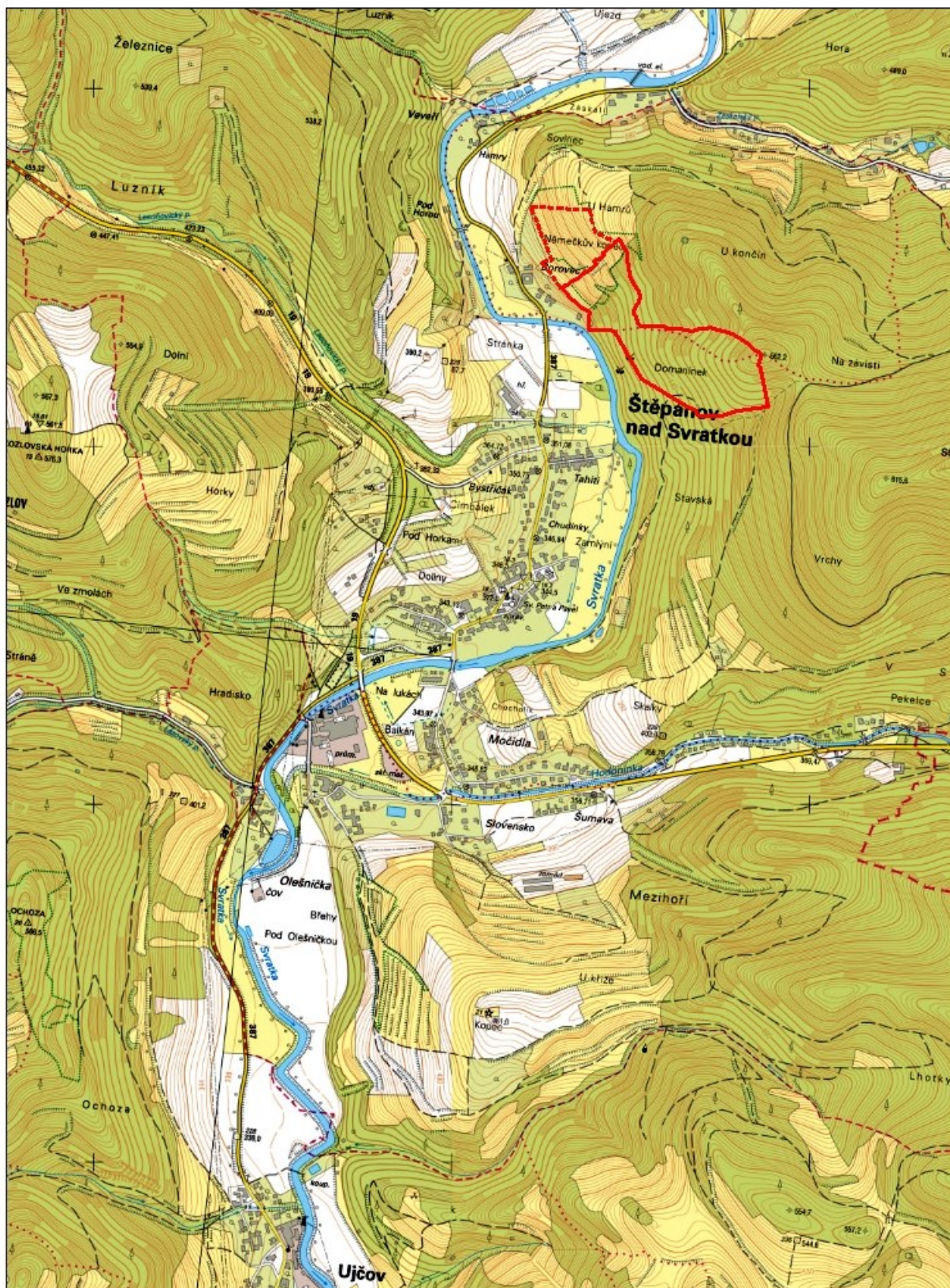
**Seznam souřadnic jednotné trigonometrické sítě katastrální (S-JTSK) jednotlivých vrcholů geometrického obrazce, kterými jsou stanoveny hranice ochranného pásma přírodní památky U Hamrů**

číslo bodu	souřadnice – Y (m)	souřadnice – X (m)	pořadí bodu v obrazci
763446000340326	613780,30	1123328,75	1
763446000340330	613778,46	1123333,59	2
763446000340369	613754,06	1123397,88	3
763446000340424	613723,62	1123478,92	4
763446000340404	613734,86	1123480,34	5
763446000340376	613751,65	1123483,14	6
763446000340435	613716,44	1123529,33	7
763446000340443	613710,61	1123535,25	8
763446000340462	613696,71	1123552,90	9
763446000340470	613692,61	1123556,02	10
763446000340487	613672,53	1123542,82	11
763446000340491	613664,72	1123538,02	12
763446000340514	613643,81	1123526,83	13
763446000340516	613643,34	1123521,28	14
763446000340547	613613,44	1123503,86	15
763446000340562	613596,48	1123489,29	16
763446000340552	613602,76	1123478,87	17
763446000340571	613581,62	1123472,96	18
763446000440005	613574,05	1123466,00	19
763446000440004	613579,29	1123457,57	20
763446000440003	613557,85	1123439,46	21
763446000440002	613544,93	1123429,03	22
763446000440071	613543,68	1123428,05	23
763446000340556	613599,77	1123402,27	24
763446000340546	613615,93	1123337,67	25
763446000340488	613671,99	1123335,76	26
763446000340429	613720,94	1123332,80	27
763446000340328	613779,85	1123327,86	28
763446000340326	613780,30	1123328,75	1





# Příloha č. 3 k nařízení Kraje Vysočina č. 16/2015

## Orientační grafické znázornění území přírodní památky U Hamrů a jejího ochranného pásma



### Legenda

-  hranice přírodní památky
-  hranice ochranného pásma přírodní památky



Datové zdroje:  
Data © GIS Kraje Vysočina, 2015  
Podkladová data © ČÚZK, 2015  
Mapu zpracoval OŽPZ KrÚ Kraje Vysočina