

NAŘÍZENÍ
Kraje Vysočina
ze dne 18. listopadu 2015
č. 18/2015

o zřízení přírodní rezervace Mohelnička a jejího ochranného pásma

Rada Kraje Vysočina vydává v souladu s § 7 a § 59 odst. 1 písm. k) zákona č. 129/2000 Sb., o krajích (krajské zřízení), ve znění pozdějších předpisů, a dle § 77a odst. 2 zákona č. 114/1992 Sb., o ochraně přírody a krajiny, ve znění pozdějších předpisů (dále také zákon o ochraně přírody), toto nařízení kraje:

Čl. 1
Vymezení přírodní rezervace

- (1) Zřizuje se přírodní rezervace Mohelnička (dále jen „přírodní rezervace“).
- (2) Přírodní rezervace se rozkládá na území Kraje Vysočina, v katastrálním území Lhánice. Hranice přírodní rezervace se stanoví uzavřenými geometrickými obrazci s přímými stranami, jejichž vrcholy jsou určeny souřadnicemi jednotné trigonometrické sítě katastrální¹. Seznam souřadnic vrcholů geometrických obrazců tak, jak jdou v obrazcích za sebou, je uveden v příloze č. 1 k tomuto nařízení.
- (3) Ochranné pásmo přírodní rezervace se rozkládá na území Kraje Vysočina, v katastrálním území Lhánice. Hranice ochranného pásma přírodní rezervace se stanoví uzavřenými geometrickými obrazci s přímými stranami, jejichž vrcholy jsou určeny souřadnicemi jednotné trigonometrické sítě katastrální¹. Seznam souřadnic vrcholů geometrických obrazců tak, jak jdou v obrazcích za sebou, je uveden v příloze č. 2 k tomuto nařízení.
- (4) Orientační grafické znázornění území přírodní rezervace je uvedeno v příloze č. 3 k tomuto nařízení.

Čl. 2
Předmět ochrany

Předmětem ochrany přírodní rezervace jsou:

- a) komplex prudkých svahů nad řekou Jihlavou s biotopy skalní vegetace s kostřavou sivou, subpanonskými stepními trávníky, suťovými lesy, teplomilnými doubravami a hercynskými dubohabřinami a s výskytem významných druhů rostlin a živočichů na tato stanoviště vázaných,
- b) populace sleziníku hadcového (*Asplenium cuneifolium*) a ještěrky zelené (*Lacerta viridis*),
- c) typy přírodních stanovišť a druhy, pro které byla jiným právním předpisem² vyhlášena evropsky významná lokalita CZ0614134 Údolí Jihlavy a které se nacházejí na území přírodní rezervace.

¹ Nařízení vlády č. 430/2006 Sb., o stanovení geodetických referenčních systémů a státních mapových děl závazných na území státu a zásadách jejich používání, ve znění pozdějších předpisů.

² Nařízení vlády č. 318/2013 Sb., ve znění pozdějších předpisů, o stanovení národního seznamu evropsky významných lokalit

Čl. 3
Bližší ochranné podmínky

Jen se souhlasem příslušného orgánu ochrany přírody lze v přírodní rezervaci:

- a) zřizovat nová myslivecká zařízení (krmeliště, vnadiště, újediště a slaniska),
- b) zakládat skládky či úložiště jiných materiálů, a to i přechodně,
- c) upravovat povrch cest s použitím jiného než místního přírodního materiálu stejného geologického původu,
- d) narušovat geologický podklad, provádět geologické práce spojené se zásahem do území (průzkumy, vrty).

Čl. 4
Závěrečná ustanovení

- (1) Nedílnou součástí tohoto nařízení jsou:
 - a) Příloha č. 1 – Seznam souřadnic jednotné trigonometrické sítě katastrální (S-JTSK) jednotlivých vrcholů geometrických obrazců, kterými jsou stanoveny hranice přírodní rezervace Mohelnička.
 - b) Příloha č. 2 – Seznam souřadnic jednotné trigonometrické sítě katastrální (S-JTSK) jednotlivých vrcholů geometrických obrazců, kterými jsou stanoveny hranice ochranného pásma přírodní rezervace Mohelnička.
 - c) Příloha č. 3 – Orientační grafické znázornění území přírodní rezervace Mohelnička.
- (2) Toto nařízení kraje nabývá účinnosti patnáctým dnem následujícím po vyhlášení ve Věstníku právních předpisů Kraje Vysočina.

V Jihlavě dne 18. listopadu 2015

.....
MUDr. Jiří Běhounek v.r.
hejtman Kraje Vysočina

.....
Ing. Vladimír Novotný v.r.
náměstek hejtmána Kraje Vysočina

Příloha č. 1 k nařízení Kraje Vysočina č. 18/2015

Seznam souřadnic jednotné trigonometrické sítě katastrální (S-JTSK) jednotlivých vrcholů geometrických obrazců, kterými jsou stanoveny hranice přírodní rezervace Mohelnička

Obrazec č.1

číslo bodu	souřadnice – X (m)	souřadnice – Y (m)	pořadí bodu v obrazci
680851002781001	1168008,67	628153,93	1
680851002781002	1167986,59	628118,73	2
680851002781003	1167978,04	628073,24	3
680851002781004	1167976,96	628038,46	4
680851001671031	1167980,93	628017,27	5
680851002781005	1167989,47	627990,56	6
680851002781006	1168008,29	627932,98	7
680851002781007	1168007,10	627931,94	8
680851002781008	1168009,60	627928,98	9
680851002781009	1168013,43	627917,26	10
680851002781010	1168014,59	627911,27	11
680851002781011	1168015,98	627903,51	12
680851002781012	1168019,57	627898,91	13
680851002781013	1168032,03	627892,59	14
680851002781014	1168045,16	627888,40	15
680851002781015	1168103,53	627848,69	16
680851002781016	1168145,35	627836,36	17
680851002781017	1168143,73	627820,77	18
680851002781018	1168155,22	627819,57	19
680851002781019	1168156,36	627832,81	20
680851002780020	1168208,01	627818,23	21
680851002780019	1168290,34	627774,47	22
680851002780018	1168305,12	627677,92	23
680851002780017	1168232,57	627664,07	24
680851002780016	1168187,69	627651,44	25
680851002780015	1168144,96	627636,08	26
680851002780014	1168129,67	627622,49	27
680851002780013	1168087,55	627622,28	28
680851002780012	1168063,40	627613,09	29
680851002780011	1167982,44	627574,84	30
680851002780010	1167938,43	627570,06	31
680851002780009	1167919,06	627616,74	32
680851002780008	1167895,17	627588,95	33

680851002780007	1167871,41	627613,77	34
680851002780006	1167851,30	627598,73	35
680851002780005	1167740,02	627589,63	36
680851002780004	1167684,16	627648,56	37
680851002780003	1167603,33	627726,75	38
680851002780002	1167428,87	627488,82	39
680851002780021	1167436,19	627471,77	40
680851001670047	1167418,95	627477,34	41
680851001670046	1167408,99	627489,47	42
680851001670001	1167387,48	627518,85	43
680851002680013	1167374,18	627572,04	44
680851001670002	1167373,00	627576,77	45
680851001670003	1167392,68	627614,00	46
680851001670004	1167406,78	627640,69	47
680851001670005	1167410,72	627657,67	48
680851001670006	1167426,66	627678,78	49
680851001670007	1167426,13	627705,14	50
680851001670008	1167433,13	627721,28	51
680851001670009	1167446,76	627738,58	52
680851001670010	1167473,85	627766,36	53
680851001670011	1167478,00	627777,23	54
680851001670012	1167481,72	627785,96	55
680851001670013	1167498,29	627790,80	56
680851001670014	1167501,81	627814,78	57
680851001670015	1167507,59	627820,31	58
680851001670016	1167508,90	627836,81	59
680851001670017	1167487,73	627885,33	60
680851001670022	1167508,99	627907,33	61
680851001670018	1167513,75	627936,61	62
680851002650045	1167522,98	627949,09	63
680851001670019	1167534,97	627965,32	64
680851001670020	1167551,06	627979,21	65
680851001670021	1167580,84	627999,78	66
680851002650069	1167587,90	627997,85	67
680851002650074	1167597,68	627995,18	68
680851001670023	1167602,14	627993,96	69
680851002650080	1167609,32	627992,75	70
680851002650076	1167601,45	627969,70	71
680851002650077	1167604,79	627951,18	72

680851002650079	1167605,78	627929,17	73
680851002670001	1167613,92	627909,42	74
680851002670002	1167633,90	627909,64	75
680851001670029	1167633,95	627905,09	76
680851001670030	1167663,42	627855,32	77
680851001670031	1167704,30	627870,11	78
680851001670032	1167713,93	627875,00	79
680851002670012	1167724,94	627875,78	80
680851001670033	1167752,24	627877,70	81
680851001670034	1167747,91	627817,78	82
680851001670035	1167823,41	627789,84	83
680851001670036	1167879,97	627951,43	84
680851001670037	1167847,09	628010,70	85
680851002660119	1167848,07	628011,73	86
680851001670038	1167861,45	628025,68	87
680851001670060	1167855,79	628050,46	88
680851001671030	1167986,28	628128,77	89
680851002781001	1168008,67	628153,93	1

Obrazec č. 2

číslo bodu	souřadnice – Y (m)	souřadnice – X (m)	pořadí bodu v obrazci
680851002781020	628116,26	1167977,46	1
680851002781021	628115,42	1167982,52	2
680851002781022	628104,88	1167980,95	3
680851002781023	628105,49	1167975,78	4
680851002781020	628116,26	1167977,46	1

Obrazec č. 3

číslo bodu	souřadnice – Y (m)	souřadnice – X (m)	pořadí bodu v obrazci
680851002781024	627992,01	1167982,68	1
680851002781029	627984,43	1167984,91	2
680851002781026	627982,63	1167979,19	3
680851002781027	627989,17	1167976,98	4
680851002781028	627990,39	1167980,42	5
680851002781025	627991,17	1167980,15	6
680851002781024	627992,01	1167982,68	1

Příloha č. 2 k nařízení Kraje Vysočina č. 18/2015

Seznam souřadnic jednotné trigonometrické sítě katastrální (S-JTSK) jednotlivých vrcholů geometrických obrazců, kterými jsou stanoveny hranice ochranného pásma přírodní rezervace Mohelnička

Obrazec č. 1

číslo bodu	souřadnice – Y (m)	souřadnice – X (m)	pořadí bodu v obrazci
680851002781020	628116,26	1167977,46	1
680851002781021	628115,42	1167982,52	2
680851002781022	628104,88	1167980,95	3
680851002781023	628105,49	1167975,78	4
680851002781020	628116,26	1167977,46	1

Obrazec č. 2

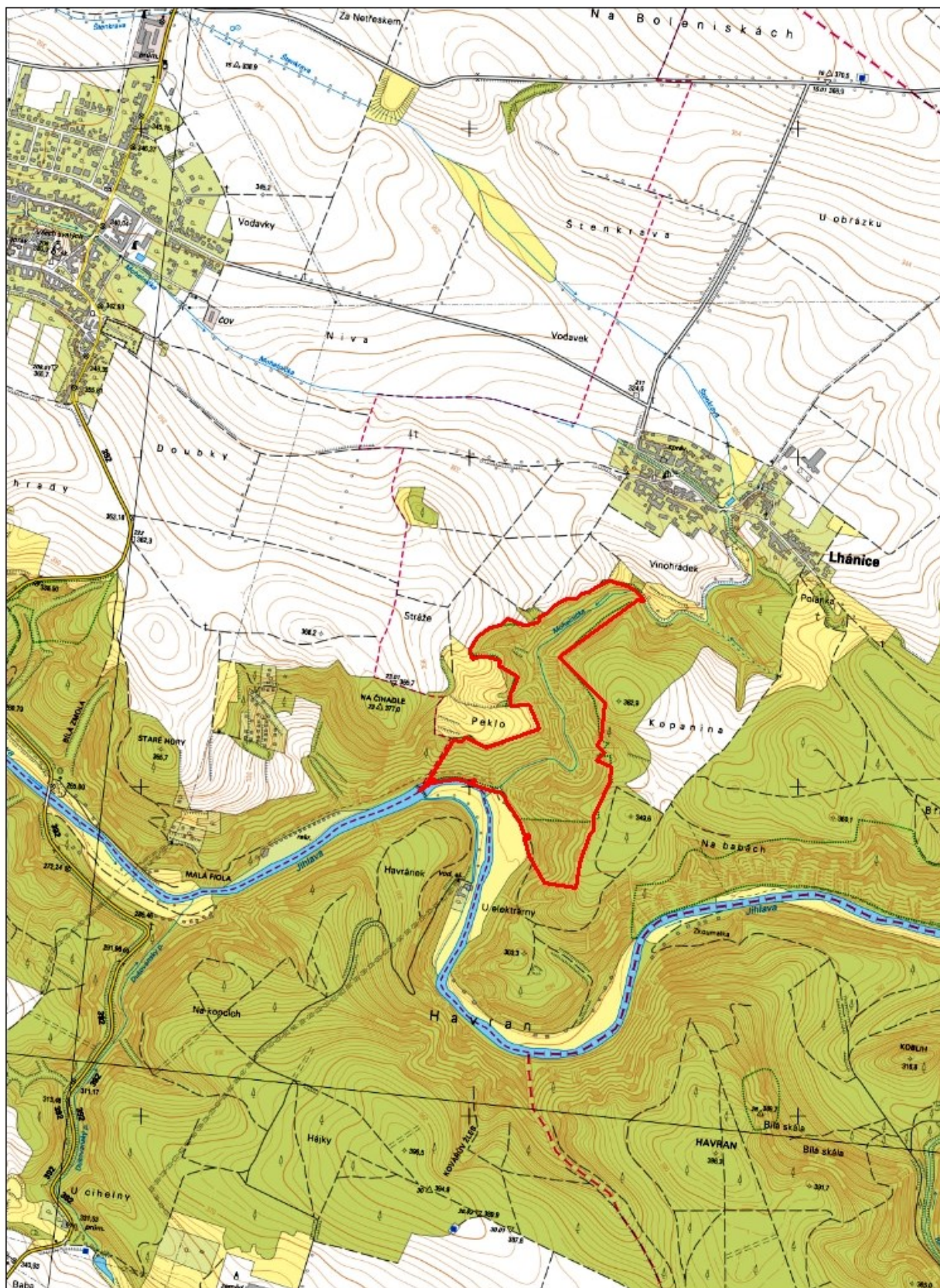
číslo bodu	souřadnice – Y (m)	souřadnice – X (m)	pořadí bodu v obrazci
680851002781024	627992,01	1167982,68	1
680851002781029	627984,43	1167984,91	2
680851002781026	627982,63	1167979,19	3
680851002781027	627989,17	1167976,98	4
680851002781028	627990,39	1167980,42	5
680851002781025	627991,17	1167980,15	6
680851002781024	627992,01	1167982,68	1



Obrazec č. 3

číslo bodu	souřadnice – Y (m)	souřadnice – X (m)	pořadí bodu v obrazci
680851002781016	627836,36	1168145,35	1
680851002781019	627832,81	1168156,36	2
680851002781018	627819,57	1168155,22	3
680851002781017	627820,77	1168143,73	4
680851002781016	627836,36	1168145,35	1

Příloha č. 3 k nařízení Kraje Vysočina č. 18/2015

Orientační grafické znázornění území přírodní rezervace Mohelnička a jejího ochranného pásma



-  hranice přírodní rezervace
-  hranice ochranného pásma přírodní rezervace

0 150 300 600
metry

Datové zdroje:
Data © GIS Kraje Vysočina, 2015
Podkladová data © ČÚZK, 2015
Mapu zpracoval OŽPZ KrÚ Kraje Vysočina