



**Průzkum kanalizačních výustí ve vybraných obcích  
v povodí VD Dalešice**

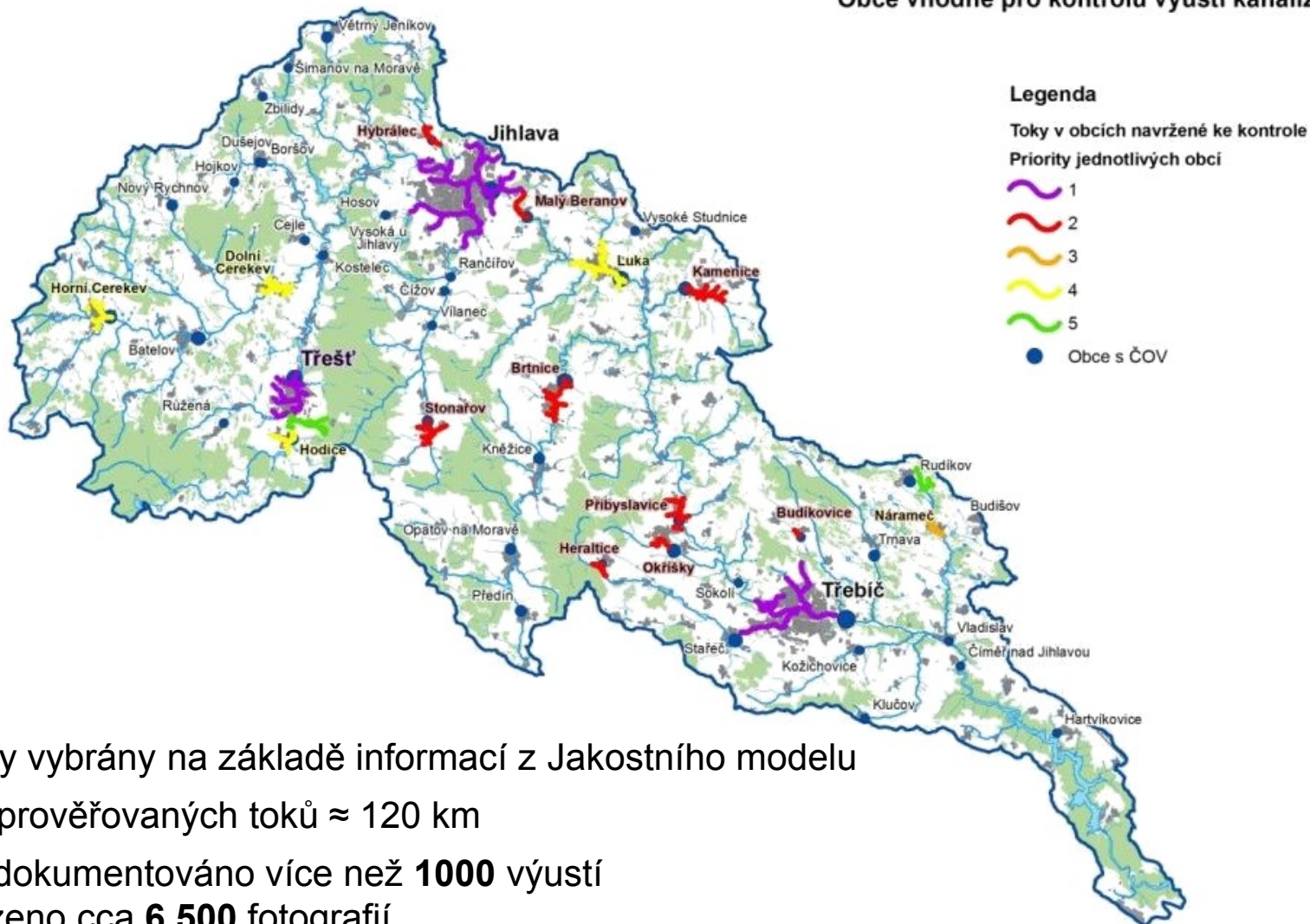
3. 12. 2015

Ing. Lukáš Sýkora

# PRŮZKUM KANALIZAČNÍCH VÝUSTÍ VE VYBRANÝCH OBCÍCH V POVODÍ VD DALEŠICE

- Zadavatel: Krajský úřad Kraje Vysočina
- Název zakázky: Povodí řeky Jihlavy nad VD Dalešice – Průzkum a monitoring výustí kanalizace
- Plnění zakázky: září – prosinec 2015
- Úkolem zakázky bylo najít a zmapovat kanalizační výusti vedoucí do vodotečí v 19 vybraných lokalitách v povodí nad VD Dalešice
- Výstupy budou sloužit nejen k aktualizaci Jakostního modelu a směřování nápravných opatření v povodí, ale i jako podklad pro výkon činnosti České inspekce životního prostředí a vodoprávních úřadů.





- Lokality vybrány na základě informací z Jakostního modelu
- Délka prověřovaných toků  $\approx$  120 km
- Bylo zdokumentováno více než **1000** výustí a pořízeno cca **6 500** fotografií
- Z celkového počtu bylo cca **100 výustí vyhodnoceno jako problematické**
- Odebráno **40 vzorků** pro rozборы vody



# Vzorová mapa používaných podkladů

## Legenda

### Generel Jihlavy

- ▲ vyusti
- stávající jednotná kan.
- stávající dešťová kan.

### PRVK

- stávající ČOV
- stávající odleh. komora
- ★ stávající výusti
- ◊ stávající ČS
- navržená ČOV
- navržená odleh. komora
- ★ navržené výusti
- ◊ navržená ČS
- rekonstrukce ČOV
- ◊ rekonstrukce ČS

### VH bilance

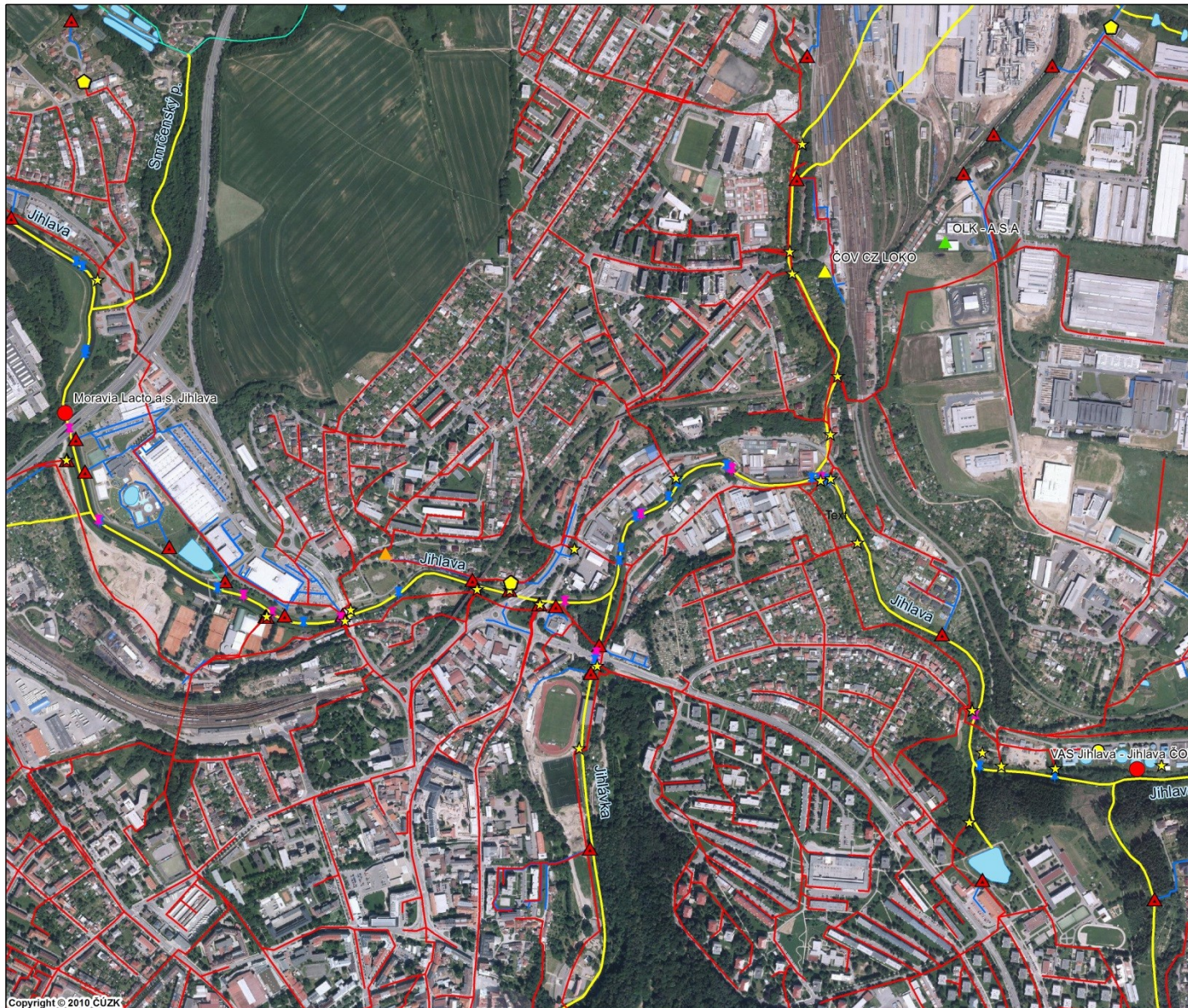
- VH bilance

### Provozní evidence

- ↔ levý a pravý běh
- ↔ levý běh
- ↔ pravý běh

### Centrální registr vod. evidence

- ▲ odlučovač lehkých kapalin
- ▲ dešťová výust
- ▲ splašková výust

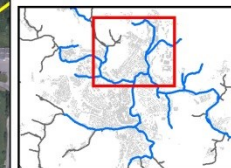




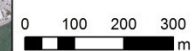
# Mapa výustí obec Jihlava 3

## Legenda

- výusti
- problémové výusti
- monitoring na drobných tocích
- toky navržené ke kontrole
- vodní tok
- vodní plochy



1:8 500

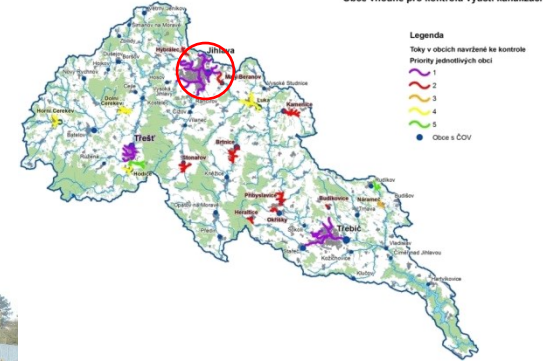


Copyright © 2010 ČÚZK



# JIHLAVA

- celkem 245 výustí, z toho 21 problémových
- 3 vzorky z výustí a 6 vzorků z toků



Jihlava – šachta před odlehčením pod mostem ul. Havlíčkova



Jihlava – rekonstrukce kanalizace v prostoru ul. Mlýnské



Jihlávka – výust' z rodinného domku



Koželužský potok – ul. U Koželuhů a ul. U Větrníku

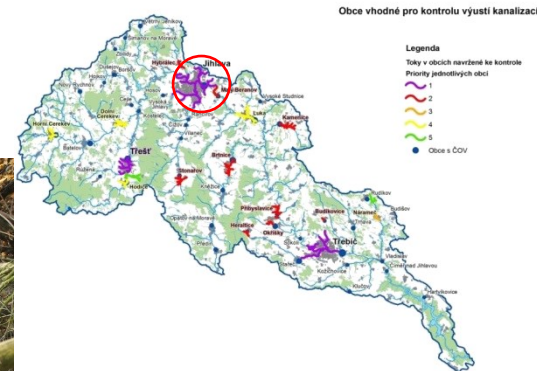
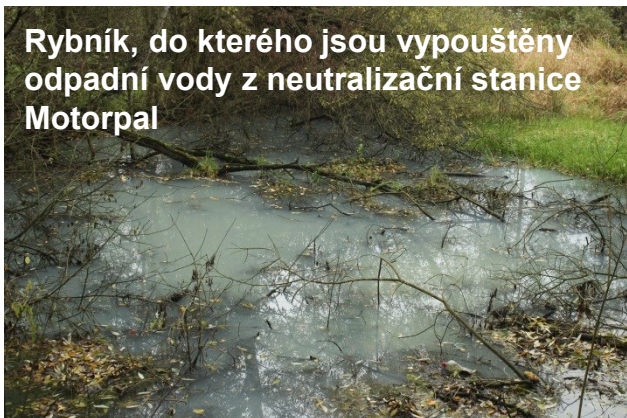


Jihlávka – pod křížením s ul. Brtnickou



# JIHLAVA

- Potok vedle areálu Motorpal
- Potok od průmyslového areálu

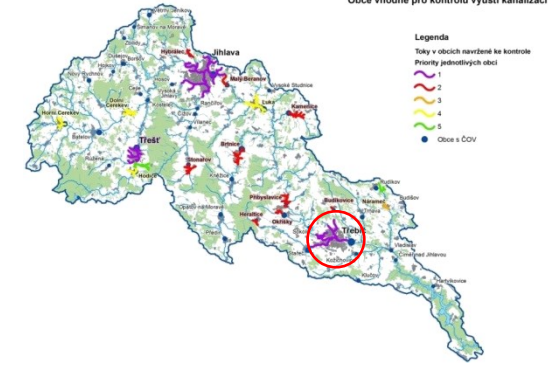




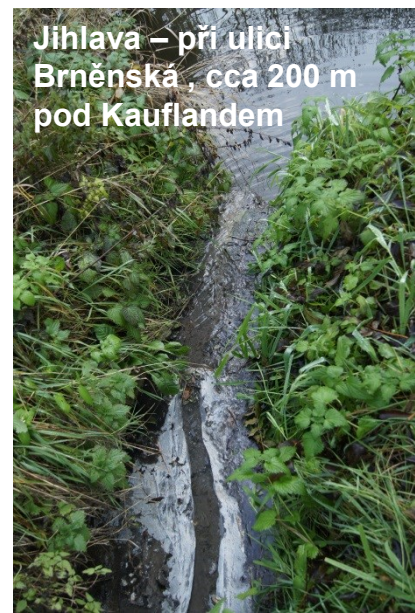
# TŘEBÍČ

- celkem 118 výústí,
- z toho 10 problémových
- 5 vzorků z výústí pro rozборы

Obce vhodné pro kontrolu výústí kanalizací



Jihlava – pod jezem, nad Smetanovým mostem



Jihlava – při ulici Brněnská, cca 200 m pod Kauflandem



Týnský potok – odlehčení u rybníka Baba



Potok od ZD Kožichovice

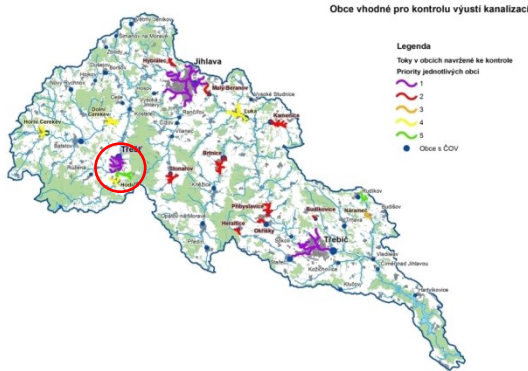


Potok pod průmyslovou zónou Jejkov



# TŘEŠŤ

- celkem 55 výustí, z toho 4 problémových, 4 vzorky pro rozbory



# HODICE

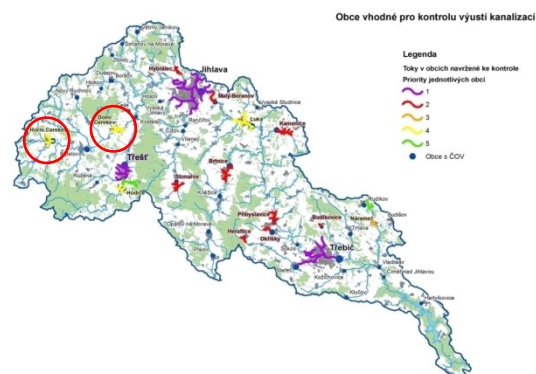
- celkem 14 výustí
- z toho 3 problémové
- pro rozbory
  - 2 vzorky z výustí
  - 2 vzorky z toků





# DOLNÍ CEREKEV

- celkem 33 výústí, z toho 7 problémových, 3 vzorky pro rozборы



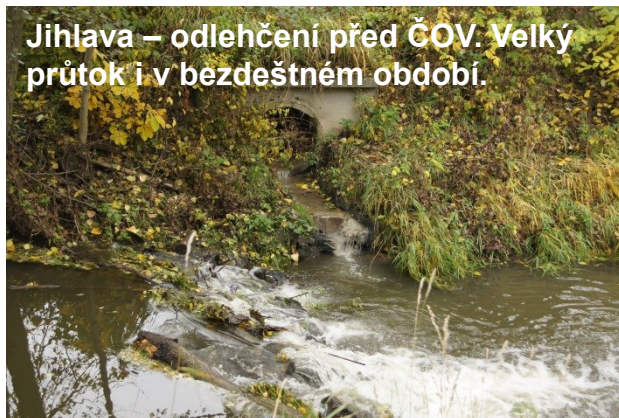
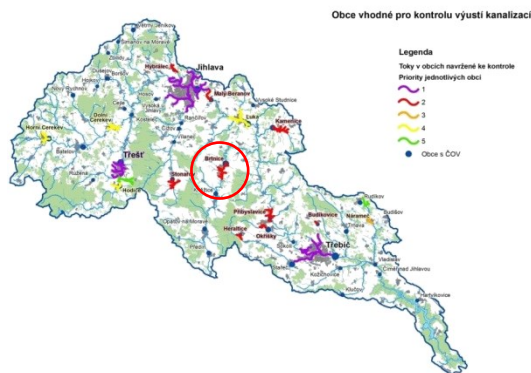
# HORNÍ CEREKEV

- celkem 21 výústí
- z toho 1 problémová
- 1 vzorek pro rozборы





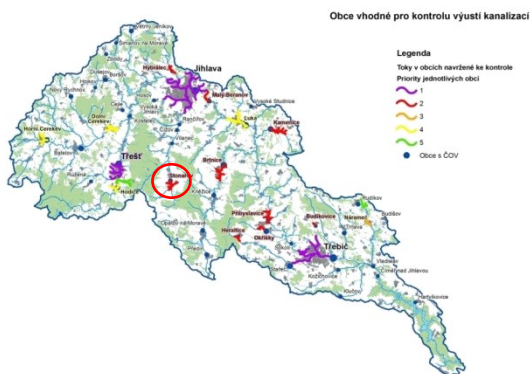
# BRTNICE



- celkem 96 výustí
- z toho 4 problémové
- 2 vzorky pro rozbory

# STONAŘOV

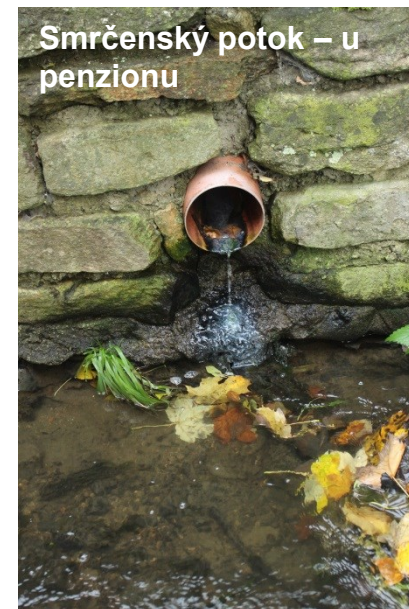
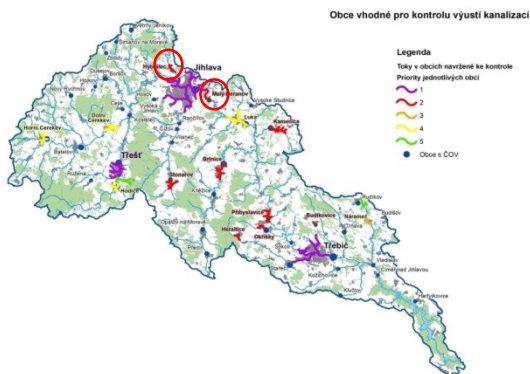
- celkem 72 výustí, z toho 9 problémových, 3 vzorky pro rozbory





# HYBRÁLEC

- celkem 19 výústí, z toho 2 problémových, 2 vzorky pro rozборы



# MALÝ BERANOV

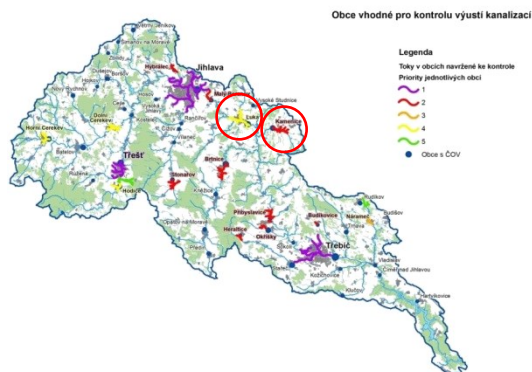
- celkem 14 výústí
- z toho 2 problémové





# LUKA NAD JIHLAVOU

- celkem 101 výustí, z toho 12 problémových, 1 vzorek pro rozbor

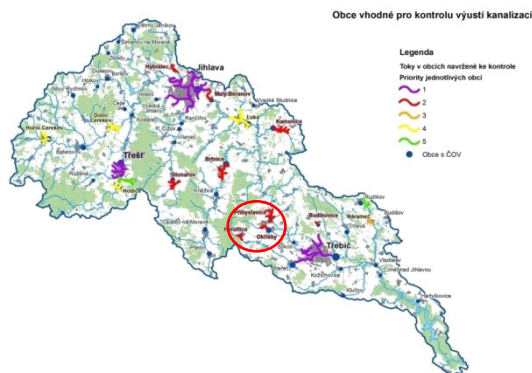


# KAMENICE

- celkem 172 výustí
- z toho 13 problémových
- 3 vzorky pro rozbor







## HERALTICE

- celkem 6 výustí, z toho 5 problémových, 2 vzorky pro rozbory



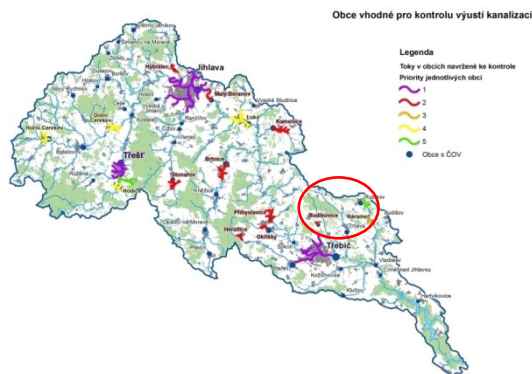
## OKŘÍŠKY

- celkem 3 výust, všechny bezproblémové

## PŘIBYSLAVICE

- celkem 47 výustí, všechny bezproblémové





## NÁRAMEČ

- celkem 19 výstí
- z toho 9 problémových
- 1 vzorek pro rozbory



## BUDÍKOVICE

- celkem 8 výstí, z toho 4 problémové





# ROZBORY VZORKŮ ODEBRANÝCH PŘI POCHŮZKÁCH

- Celkem odebráno 40 vzorků
- Z toho 32 odběrů z výustí a 8 odběrů z drobných toků
- Analýzy provedla VH laboratoř Povodí Moravy, s.p., pro ukazatele:  $BSK_5$ ,  $NL_s$ ,  $N-NH_4$ ,  $P_{celk.}$  a  $P-PO_4$
- Na základě analýz a vypouštěného množství rozřazeno dle priorit

**Tabulka referenčních koncentrací**

	koncentrace v toku	odtoky z ČOV	nátoky na ČOV
$BSK_5$	0,3 - 5	5 - 10	10 - 1 200
$NL_s$	10 - 20	20 - 30	30 - 1 000
$N-NH_4$	0,2 - 1	1 - 10	10 - 100
$P-PO_4$	0,035 - 0,5	0,5 - 3	3 - 20
$P_{celk.}$	0,05 - 0,5	0,5 - 3	3 - 30

**Tabulka naměřených koncentrací u výustí nejvyšší priority**

Místo odběru	$BSK_5$	$NL_s$	$N-NH_4$	$P-PO_4$	$P_{celk.}$
	[mg/l]	[mg/l]	[mg/l]	[mg/l]	[mg/l]
Hodický rybník->ZD 1	118	54	28	2.6	3.34
Horní Cerekev->vzorek č. 10	22.4	37	17	4.1	4.42
Dolní Cerekev->vzorek č. 11	258	220	160	13	14.2
Nárameč-> výušť	85	55	34	3.3	4.27
Hybrálec->u kapličky	129	220	22	2.8	6.99
Jihlava->Motorpal Jihlava	14.9	6.0	3	0.043	0.169
Jihlava->pod prům. zónou 2	211	150	86	9	12.3
Brtnice->odlehčení	153	100	70	7.3	11.6
Týnský potok->odlehčení	93	110	11	1.1	1.78
ZD Kožuchovice->vzorek č. 36	1590	58	34	9.8	10.9





---

**DĚKUJI ZA POZORNOST!**



**KONTAKT:**

Jméno: Ing. Lukáš Sýkora

Email: [lukas.sykora@aquatis.cz](mailto:lukas.sykora@aquatis.cz)

Telefon: +420 541 554 277

