

2. ročník regionální konference „Za čistou řeku Jihlavu“ dne 3. 12. 2015

Druhová ochrana v povodí řeky Jihlavy

Ing. Eva Horná
Krajský úřad Kraje Vysočina
vedoucí odboru životního prostředí a zemědělství
telefon: 564 602 512
e-mail: horna.e@kr-vysocina.cz

Zájmové území

Povodí řeky Jihlavy na území Kraje Vysočina

- řeka Jihlava a hlavní přítoky – Třeštský potok, Jihlávka, Brtnice
- plocha povodí 1154,66 km² (u Mohelna)
- pramen u obce Jihlávka 680m.n.m
- 307m.n.m u VN Mohelno



Výskyt ZCHD vázaných na vodní toky v zájmovém území dle nálezkové databáze AOPK:

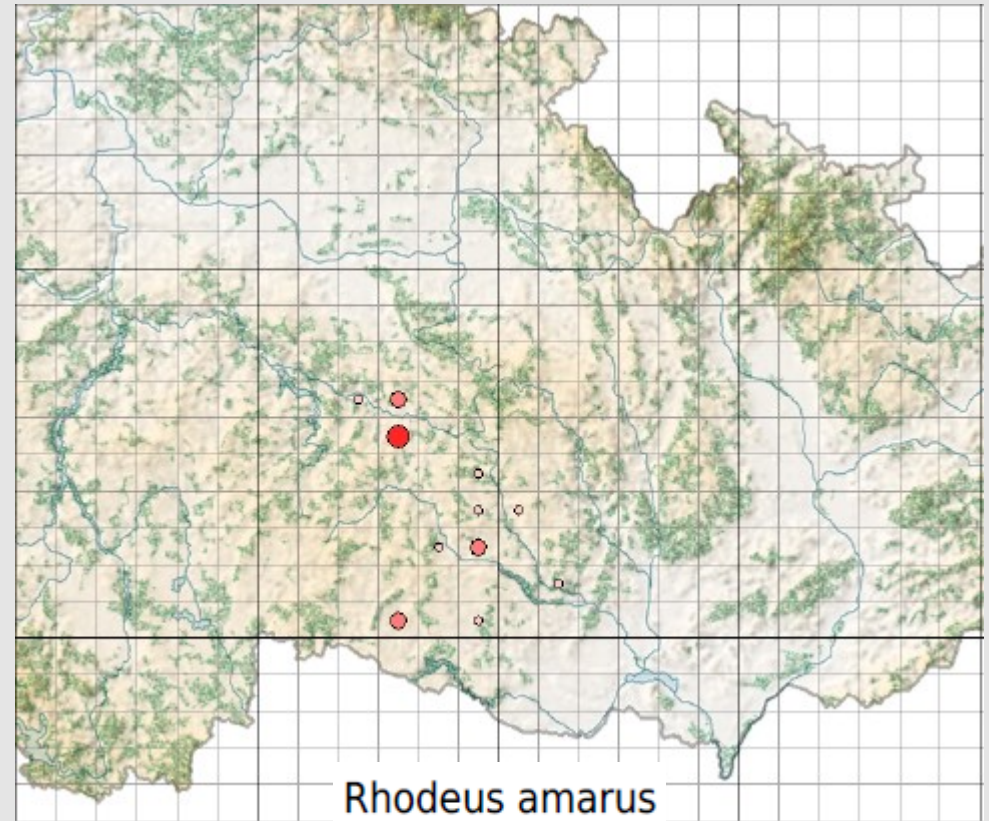
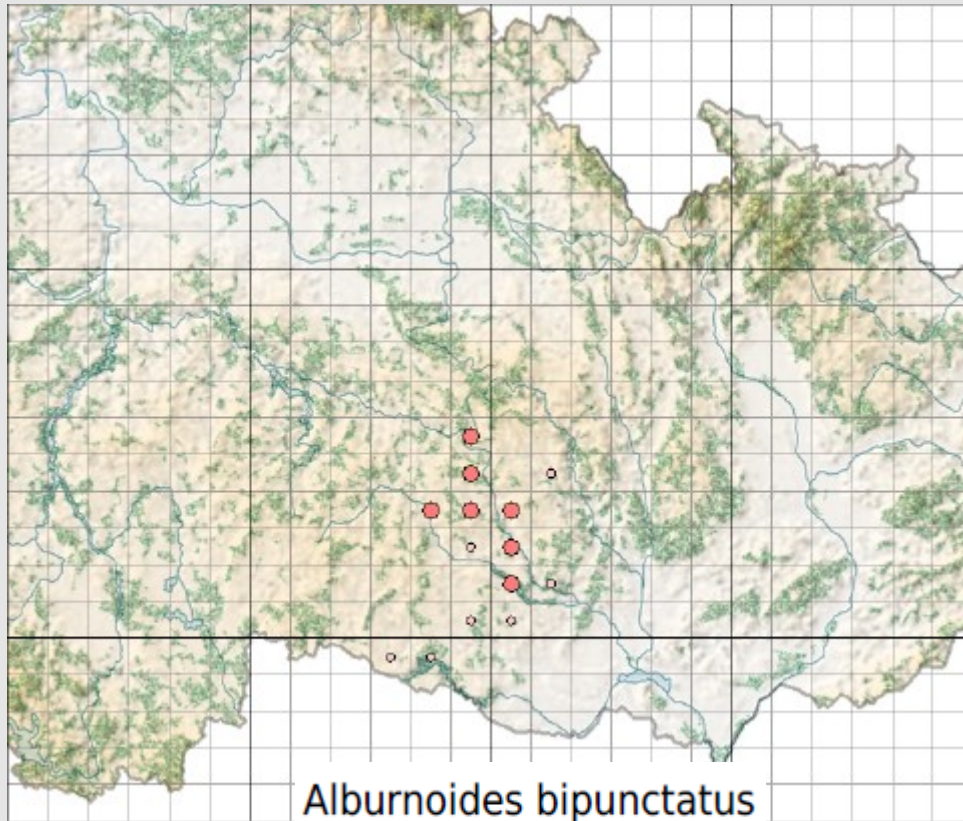
- ouklejka pruhovaná (*Alburnoides bipunctatus*)
a hořavka duhová (*Rhodeus amarus*)
lokality ř. Jihlava – Bransouze, Vladislav, ř. Brtnice - Střížov
- vranka obecná, střevle potoční, mihule potoční
záznam nevalidní nebo starý
- parma obecná, mník jednovousý, lipan podhorní,
bolen dravý
záznamy rybářského svazu
- rak říční, vydra říční
výskyt v celé zájmové oblasti



		Vyhláška 395/1992 Sb.	Právo ES
ouklejka pruhovaná	<i>Alburnoides bipunctatus</i>	SO	x
hořavka duhová	<i>Rhodeus amarus</i>	x	ano
vranka obecná	<i>Cottus gobio</i>	O	ano
střevle potoční	<i>Phoxinus phoxinus</i>	O	X
mihule potoční	<i>Lampetra planeri</i>	KO	ano
parma obecná	<i>Barbus barbus</i>	x	ano
mník jednovousý	<i>Lota lota</i>	O	x
lipan podhorní	<i>Thymallus thymallus</i>	x	ano
bolen dravý	<i>Aspius aspius</i>	x	ano
rak říční	<i>Astacus astacus</i>	KO	ano
vydra říční	<i>Lutra lutra</i>	SO	ano

Výskyt ZCHD vázaných na vodní toky dle nálezové databáze AOPK:

- **ouklejka pruhovaná, hořavka duhová**

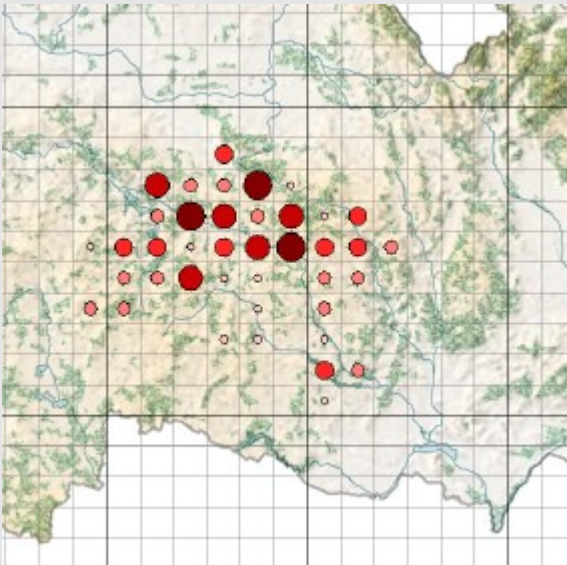


© AOPK ČR 2015, podkladová data © ČÚZK

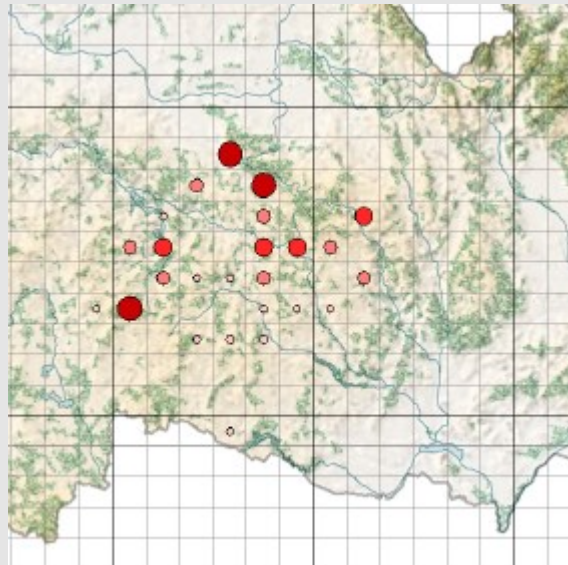


Výskyt ZCHD vázaných na vodní toky dle náleзовé databáze AOPK:

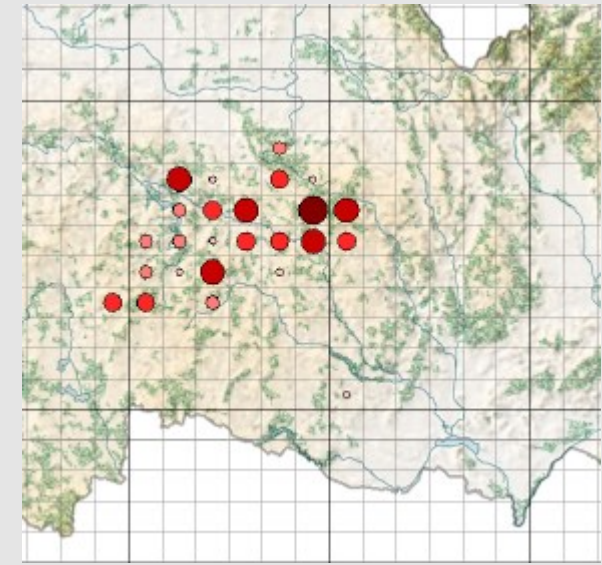
- vranka obecná, střevle potoční, mihule potoční
v zájmovém území záznam nevalidní nebo starý



Cottus gobio



Phoxinus phoxinus



Lampetra planeri

© AOPK ČR 2015, podkladová data © ČÚZK



Cottus gobio 4343-9-2013
© Petr Mückstein
www.bio-foto.com



Phoxinus phoxinus 1532-7-2010
© Petr Mückstein
www.Bio-Foto.com



Lampetra planeri 3394-5-2014
© Petr Mückstein
www.bio-foto.com



Obecné principy ochrany vodních organismů:

- zabránit změnám morfologie koryta (opevnění dna a břehů, poškozování vodní a pobřežní vegetace)
- odstraňovat a nevytvářet migrační bariery
- zabránit nadměrným odběrům vody
- zabránit znečištění vody, především ze zemědělství a průmyslových provozů
- zabránit hnojení rybníků a dalším zásahům vedoucím k zvýšení trofie vody
- potlačovat nadměrné vysazování dravých ryb a kaprů, které působí silným predáčním tlakem

PR Údolí Brtnice

hluboce zaříznuté údolí říčky Brtnice kaňonovitého charakteru
nejcennějšími biotopy - výslunné stráně se skalními výchozy
z ryb ouklejka pruhovaná, z obojživelníků čolek obecný,
čolek horský a rosnička zelená, výskyt vydry říční



čolek horský



rosnička zelená

EVL Údolí Jihlavy

- mimo zájmové území
- na území EVL – NPR Mohelenská hadcová step, v roce 2015 vyhlášeny PR U jezera, Dukovanský mlýn, Mohelnička, Velká skála, Havran
- ukázka říčního fenoménu na styku s panonským termofytikem, přítomnost několika hadcových těles, stepní vegetace
- jeden z předmětů ochrany vázaný na vodní tok – „nížinné až horské vodní toky s vegetací svazu *Ranunculion fluitantis* a *Callitricho – Batrachion*“, tj. makrofitní vegetace vodních toků



EVL Údolí Jihlavy



NPR Mohelenská hadcová step

„Monitoring vody na dvou úsecích drobných vodních toků v blízkosti nově budovaných čistíren odpadních vod obcí Puklice a Chlístov“

- sledování fyzikálně – chemických parametrů: teplota, rozpuštěný kyslík, pH, konduktivita, orientační měření průtoku
- základní chemický rozbor - BSK₅, CHSK, NL, P_{celk}, P- PO₄³⁻, N_{celk}, N-NO₃⁻
- odběr vzorků makrozoobentosu a fytozobentosu
- předpokládaná délka trvání 2015, 2016, 2017
- dodavatel Výzkumný ústav vodohospodářský T. G. Masaryka, Praha



Zdroje dat:

- nálezková databáze AOPK

<http://portal.nature.cz>

- přírodní a kulturní dědictví kraje Vysočina

<http://www.dedictvivysociny.cz/>

- P. Marhoul, D. Turoňová: Zásady managementu stanovišť druhů v evropsky významných lokalitách soustavy Natura 2000, metodika AOPK ČR, Praha 2008.

Děkuji za pozornost

Ing. Eva Horná
Krajský úřad Kraje Vysočina
vedoucí odboru životního prostředí a zemědělství
telefon: 564 602 512
e-mail: horna.e@kr-vysocina.cz
www.kr-vysocina.cz

Zpracovala: Mgr. Jana Slaninová