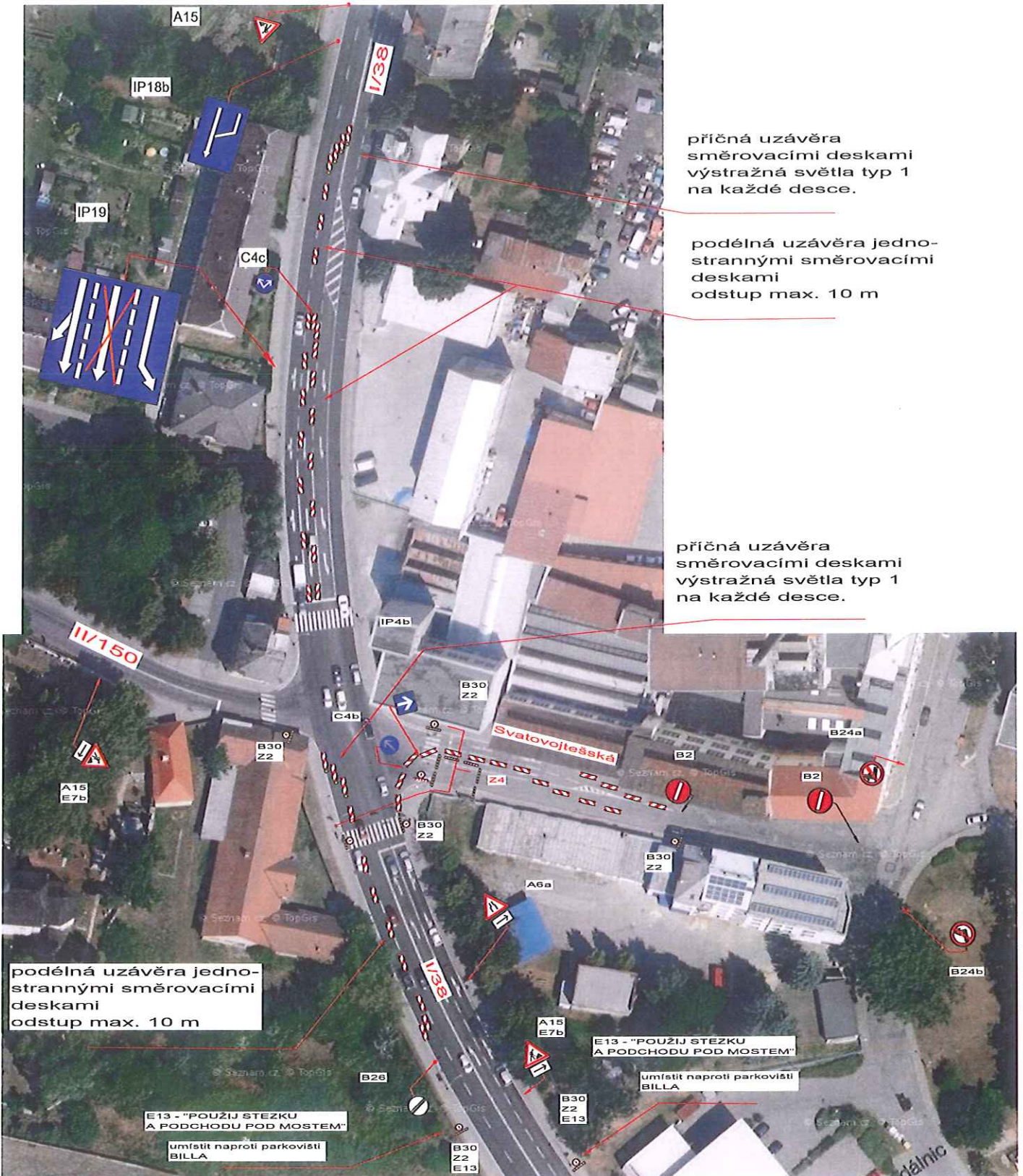


směr Čáslav

Havlíčkův Brod



příčná uzávěra směrovacími deskami výstražná světla typ 1 na každé desce.

podélná uzávěra jednostrannými směrovacími deskami odstup max. 10 m

příčná uzávěra směrovacími deskami výstražná světla typ 1 na každé desce.

podélná uzávěra jednostrannými směrovacími deskami odstup max. 10 m

Stávající dopravní značení v dopravním centru omezení bude upraveno dle potřeby a ve smyslu DIO !!!!

- ŘSD ČR, Správa Jihlava souhlasí
- s vedením obj. trasy po silnici I/.....
 - se zvl. užíváním silnice I/.....
 - s částečnou uzavírkou silnice I/.....
 - s úplnou uzavírkou silnice I/.....
 - s přechodným DZ jak je uvedeno.

Ředitelství silnic a dálnic
správa Jihlava
JIHLAVA, Kosovská 10a
11

21. 7. - 25. 7. 2016
28. 7. - 31. 7. 2016

V Jihlavě 20/21/16

Ing. Marie Tesařová
ředitelka správy

Handwritten signature

- ŘSD ČR, Správa Jihlava souhlasí
- s předem obj. trasy po silnici I/.....
 - se zvl. užíváním silnice I/.....
 - s částečnou uzavírkou silnice I/.....
 - s úplnou uzavírkou silnice I/.....
 - s přechodným DZ
- jak je uvedeno.

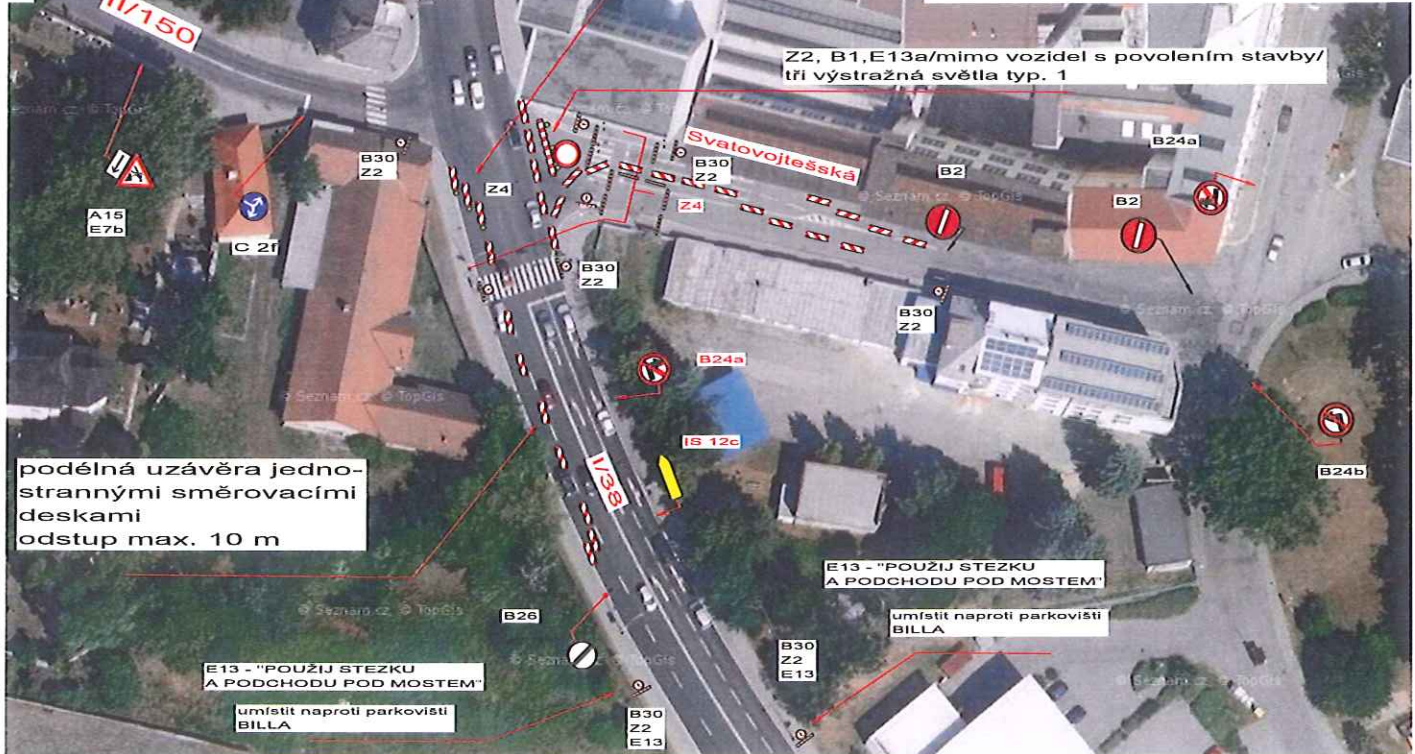
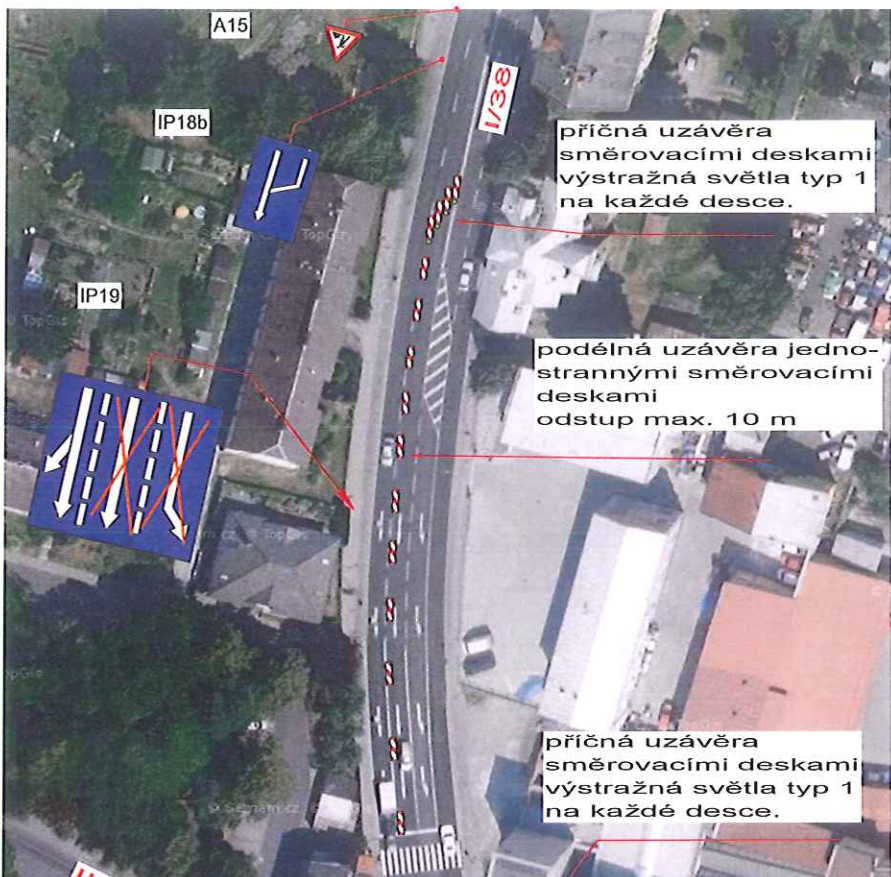
Ředitelství silnic a dálnic ČR
 správa Jihlava
 JIHLAVA, Kosovská 10a
 11

V Jihlavě

Ing. Marie Tesařová
 ředitelka správy

směr Čáslav

Havlíčkův Brod



Stávající dopravní značení v dopravním omezení bude upraveno dle potřeby a ve smyslu DIO !!!!

16.-27.3.2016