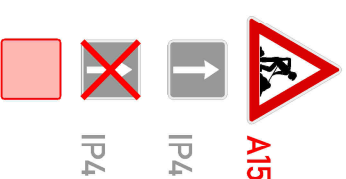


LEGENDA:



PŘECHODNÉ DOPRAVNÍ ZNAČENÍ

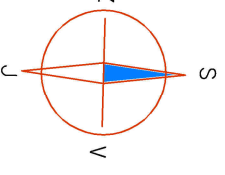
STÁVAJÍCÍ DOPRAVNÍ ZNAČENÍ

STÁVAJÍCÍ DOPRAVNÍ ZNAČENÍ
DOČASNĚ ZRUŠENÉ

PRACOVNÍ MÍSTO

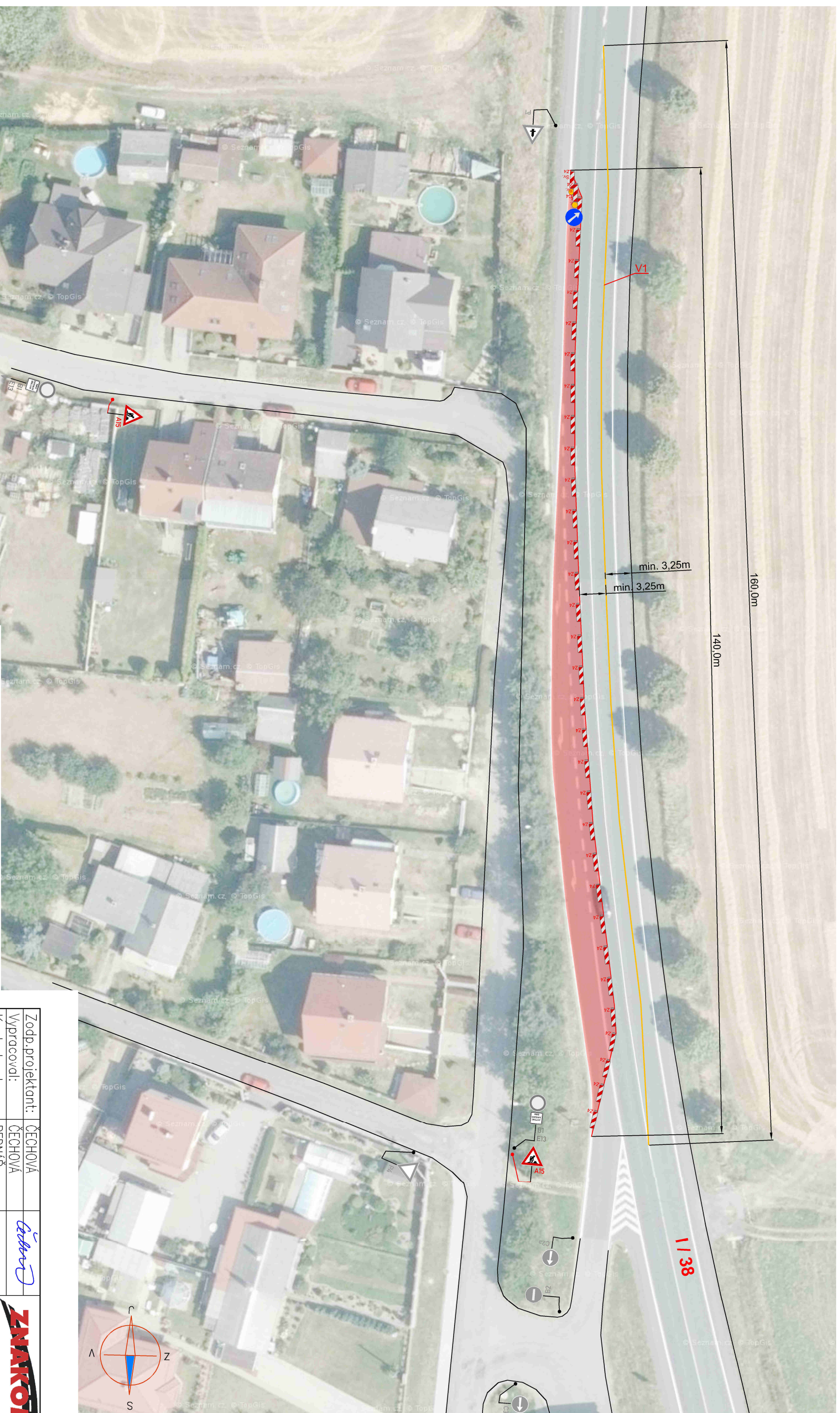
POZNÁMKA:

Umístění přechodného dopravního značení dle TP
č.66
(Zásady pro označování pracovních míst na
pozemních komunikacích)



Zodp.projektant:	ČECHOVÁ		ZNAKOM Kompletní služby v oblasti dopravního značení
Vypracoval:	ČECHOVÁ		
Kontroloval:	BEDNÁŘ		
MÍSTO:	138 - ŠTOKLY		
AKCE:	138 ŠTOKLY PHS		
OBSAH:	Přechodné dopravní značení		
	Zengrova 4, 615 00 BRNO tel: 602 593 383	Datum: 14.3.2016	
		arch. č.: 16200743	Výkres č.: 1

DETAIL :



LEGENDA:



A15

PŘECHODNÉ DOPRAVNÍ ZNAČENÍ



IP4

STÁVAJÍCÍ DOPRAVNÍ ZNAČENÍ



IP4

STÁVAJÍCÍ DOPRAVNÍ ZNAČENÍ
DOČASNĚ ZRUŠENÉ



PRACOVNÍ MÍSTO

POZNÁMKA:

Umístění přechodného dopravního značení dle TP č.66
(Zásady pro označování pracovních míst na pozemních komunikacích)

Zodp.projektant:	ČECHOVÁ	
Vypracoval:	ČECHOVÁ	
Kontroloval:	BEDNÁŘ	
MÍSTO:	1/38 - ŠTOKY	
AKCE:	1/38 ŠTOKY PHS	
OBSAH:	Přechodné dopravní značení	
	Datum: 14.3.2016	Výkres č.: 2
	arch. č. 16200743	
	Zemgrova 4, 615 00 BRNO tel: 602 593 383	
	Kompletní služby v oblasti dopravního značení	