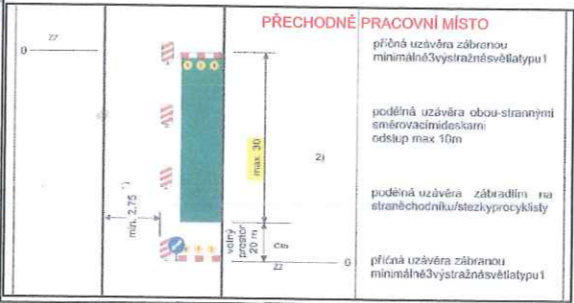
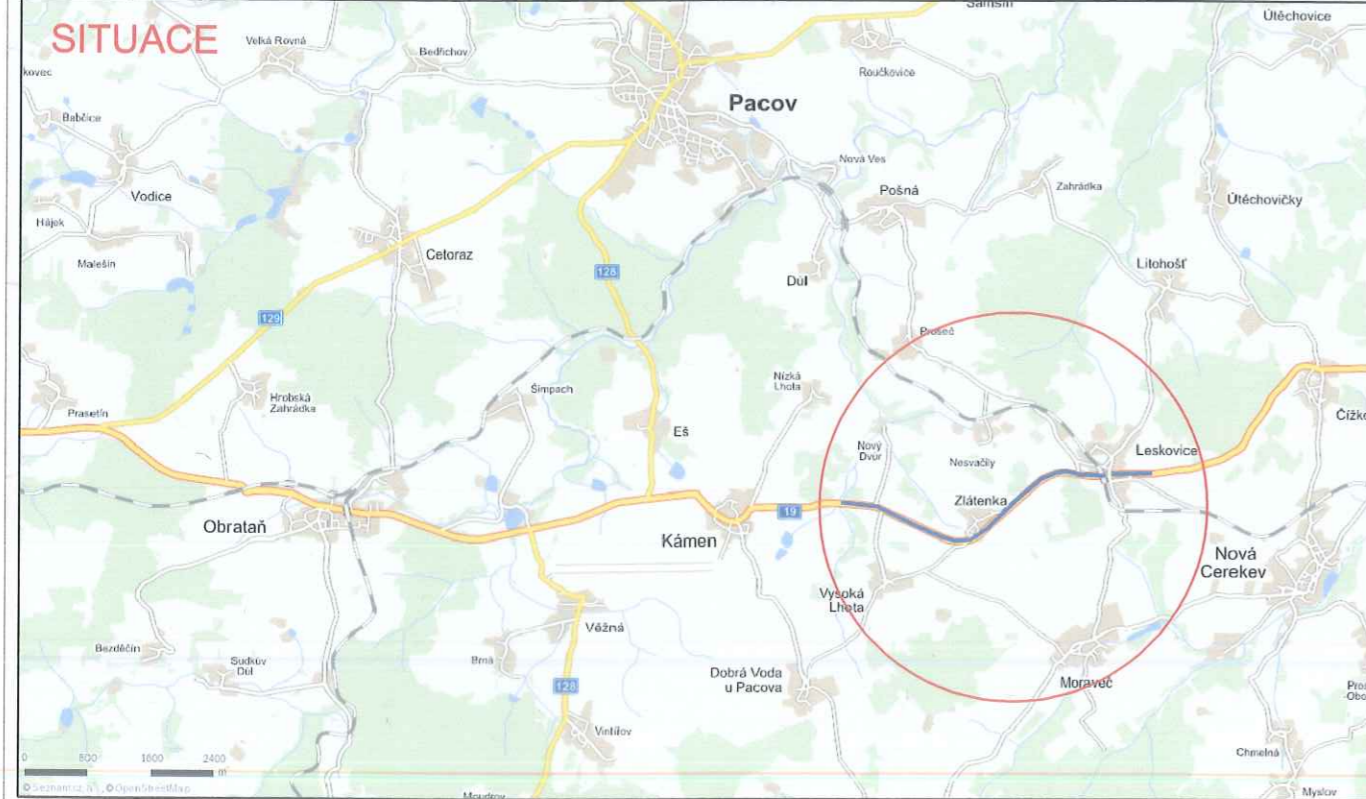
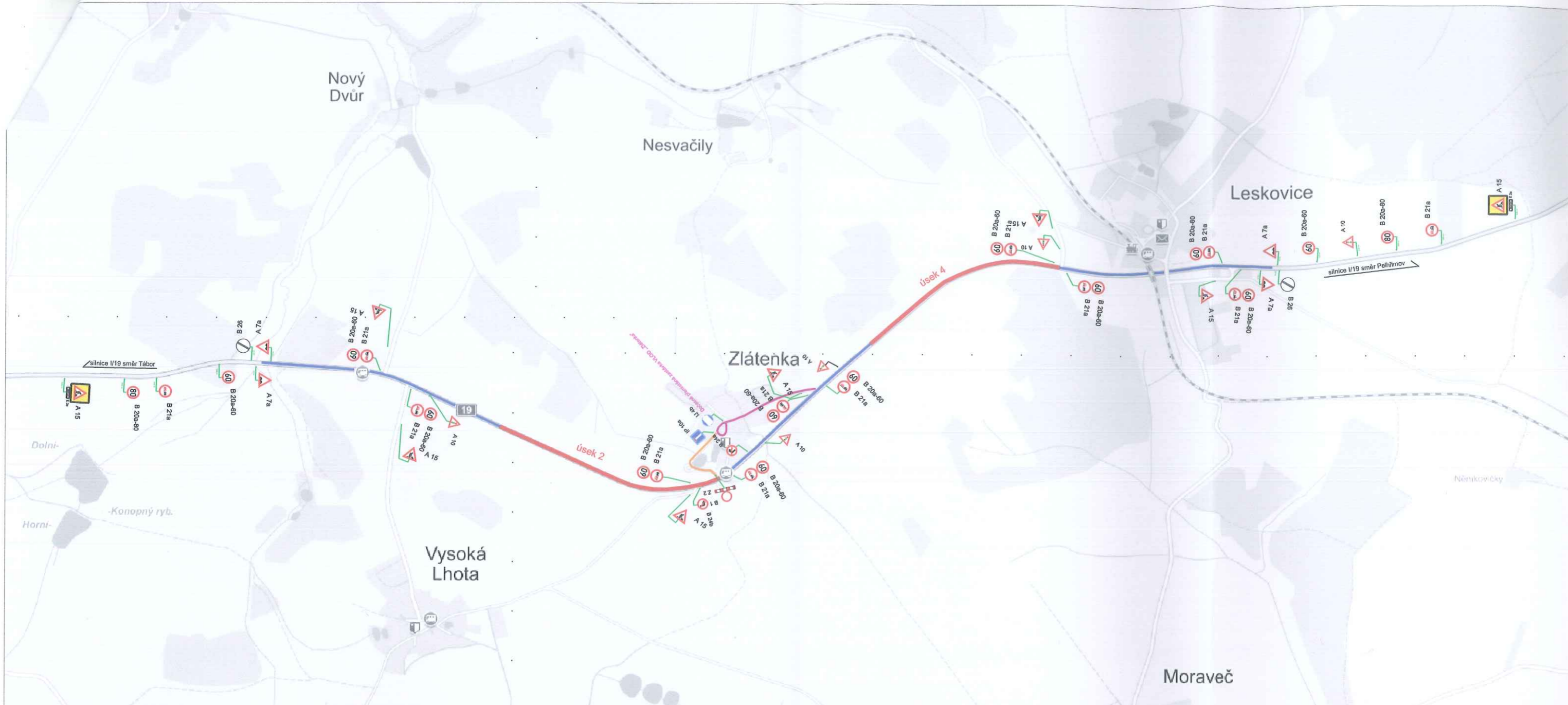


Termín omezení: 04.04.2016 - 02.09.2016
 Stavba: I/19 Kámen - Leskovice, DSP, VD-ZDS
 Dopravní optření po celou dobu stavby v km 127,220 - 132,670
 — opravovaný úsek silnice I/19 v km 127,820 - 132,070





ETAPA I.

Termín uzavírky: 04.04.2016 - 14.05.2016
 Stavba: I/19 Kámen - Leskovice, DSP, VD-ZDS

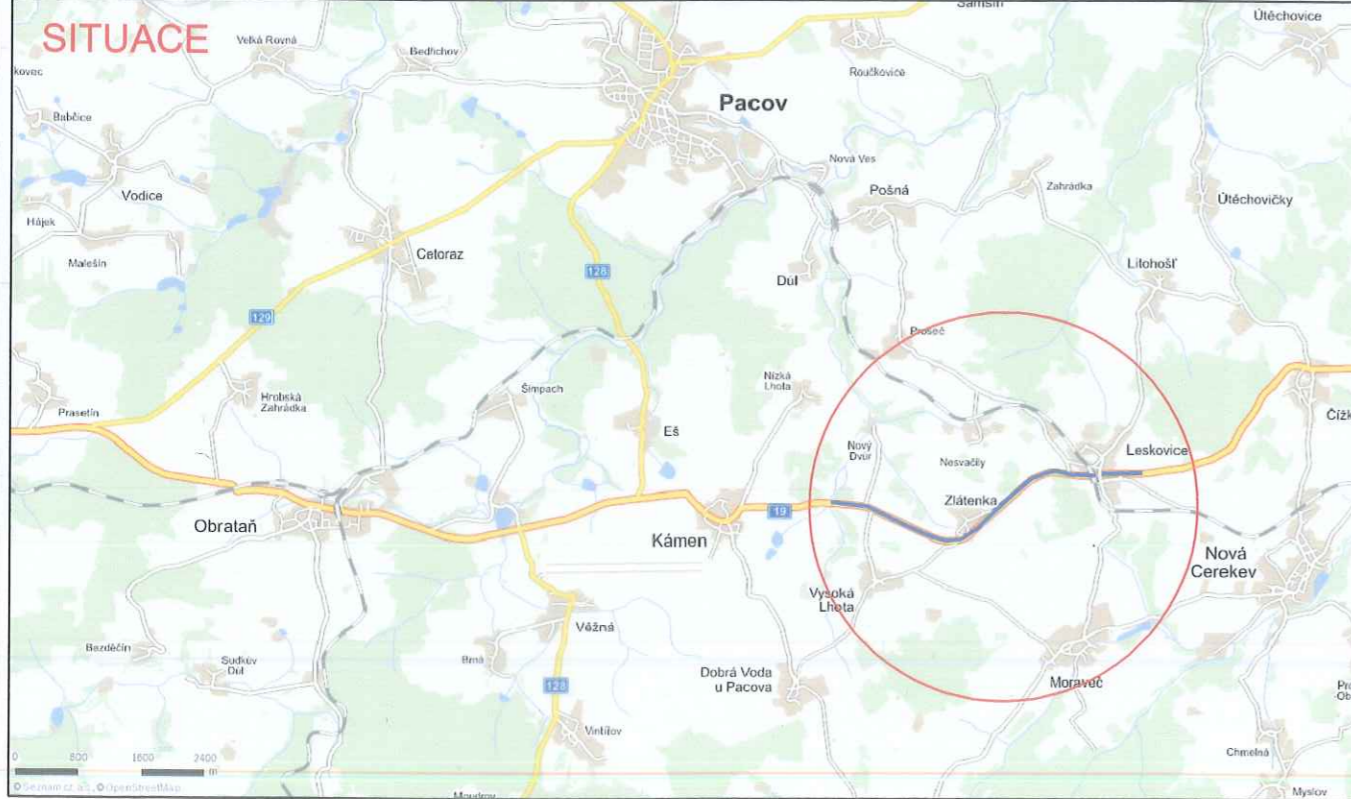
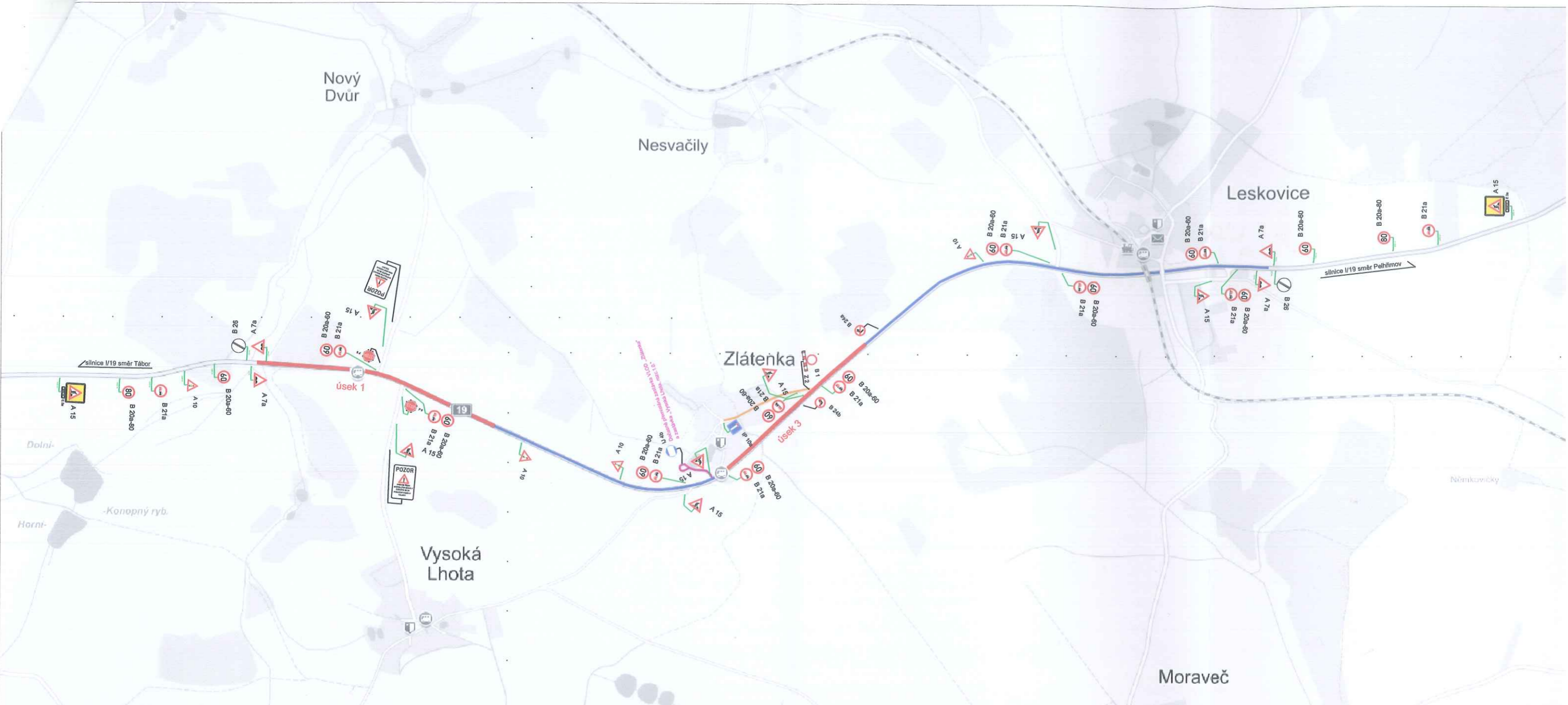
- úsek 2: pravá strana ve směru staničení km 128,670 - 129,527 (857 m) / 04.04.2016 - 23.04.2016
- úsek 2: levá strana ve směru staničení km 128,670 - 129,527 (857 m) / 24.04.2016 - 14.05.2016
- úsek 4: pravá strana ve směru staničení km 130,380 - 131,260 (880 m) / 04.04.2016 - 23.04.2016
- úsek 4: levá strana ve směru staničení km 130,380 - 131,260 (880 m) / 24.04.2016 - 14.05.2016

PRACOVNÍ MÍSTO: zúžení vozovky na jeden jízdní pruh. Řízení provozu světelnými signály.

	<p>příčná čára souvislá ze žluté nebo oranžové fólie, dopravních knoflíků nebo barvy doporučena</p> <p>příčná uzávěra jednostrannými směrovacími deskami</p> <p>podélná uzávěra oboustrannými směrovacími deskami odstup max. 20 m</p> <p>příčná uzávěra zábranou minimálně 3 výstražná světla typu 1</p> <p>příčná čára souvislá ze žluté nebo oranžové fólie, dopravních knoflíků nebo barvy doporučena</p>
--	---

- slepý úsek MK v obci Zlátenka
- objízdná trasa pro VLOD po MK v obci Zlátenka

V rámci uzavírky bude dočasně přemístěna zastávka „Zlátenka“ na MK v obci Zlátenka.

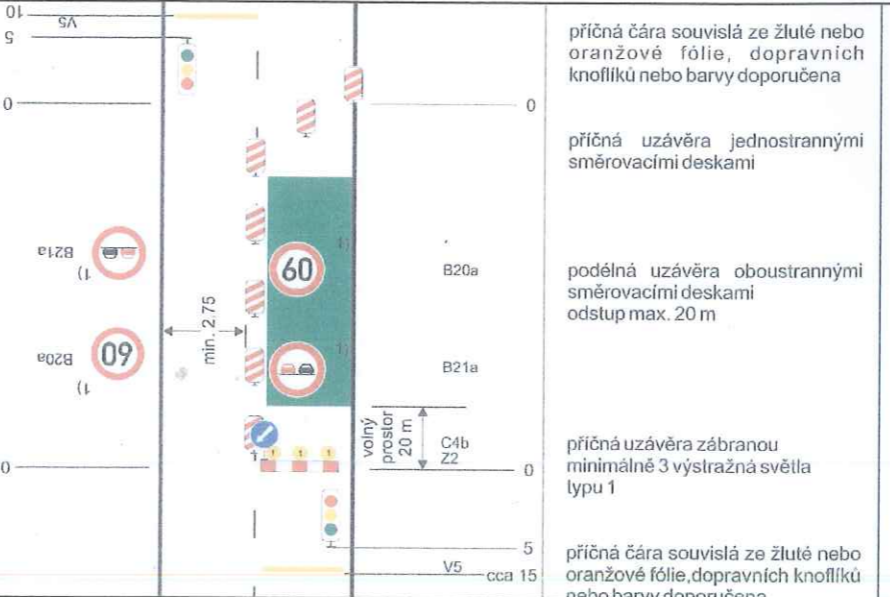


ETAPA II.

Termín uzavírky: 15.04.2016 - 25.06.2016
 Stavba: I/19 Kámen - Leskovice, DSP, VD-ZDS

- úsek 1: pravá strana ve směru staničení km 127,820 - 127,670 (850 m) / 15.05.2016 - 04.06.2016
- úsek 1: levá strana ve směru staničení km 127,820 - 128,670 (850 m) / 05.06.2016 - 25.06.2016
- úsek 3: pravá strana ve směru staničení km 129,527 - 130,380 (853 m) / 15.05.2016 - 04.06.2016
- úsek 3: levá strana ve směru staničení km 129,527 - 130,380 (853 m) / 05.06.2016 - 25.06.2016

PRACOVNÍ MÍSTO: zúžení vozovky na jeden jízdní pruh. Řízení provozu světelnými signály.



- slepý úsek MK v obci Zlátenka
- objízdná trasa pro VL0D po MK v obci Zlátenka

V rámci uzavírky bude dočasně přemístěna zastávka „Zlátenka“ a „Vysoká Lhota, rozc.1.0.“ na MK v obci Zlátenka.

- příčná čára souvislá ze žluté nebo oranžové fólie, dopravních knoflíků nebo barvy doporučená
- příčná uzávěra jednostrannými směrovacími deskami
- podélná uzávěra oboustrannými směrovacími deskami
odstup max. 20 m
- příčná uzávěra zábranou
minimálně 3 výstražná světla
typu 1
- příčná čára souvislá ze žluté nebo oranžové fólie, dopravních knoflíků nebo barvy doporučená

