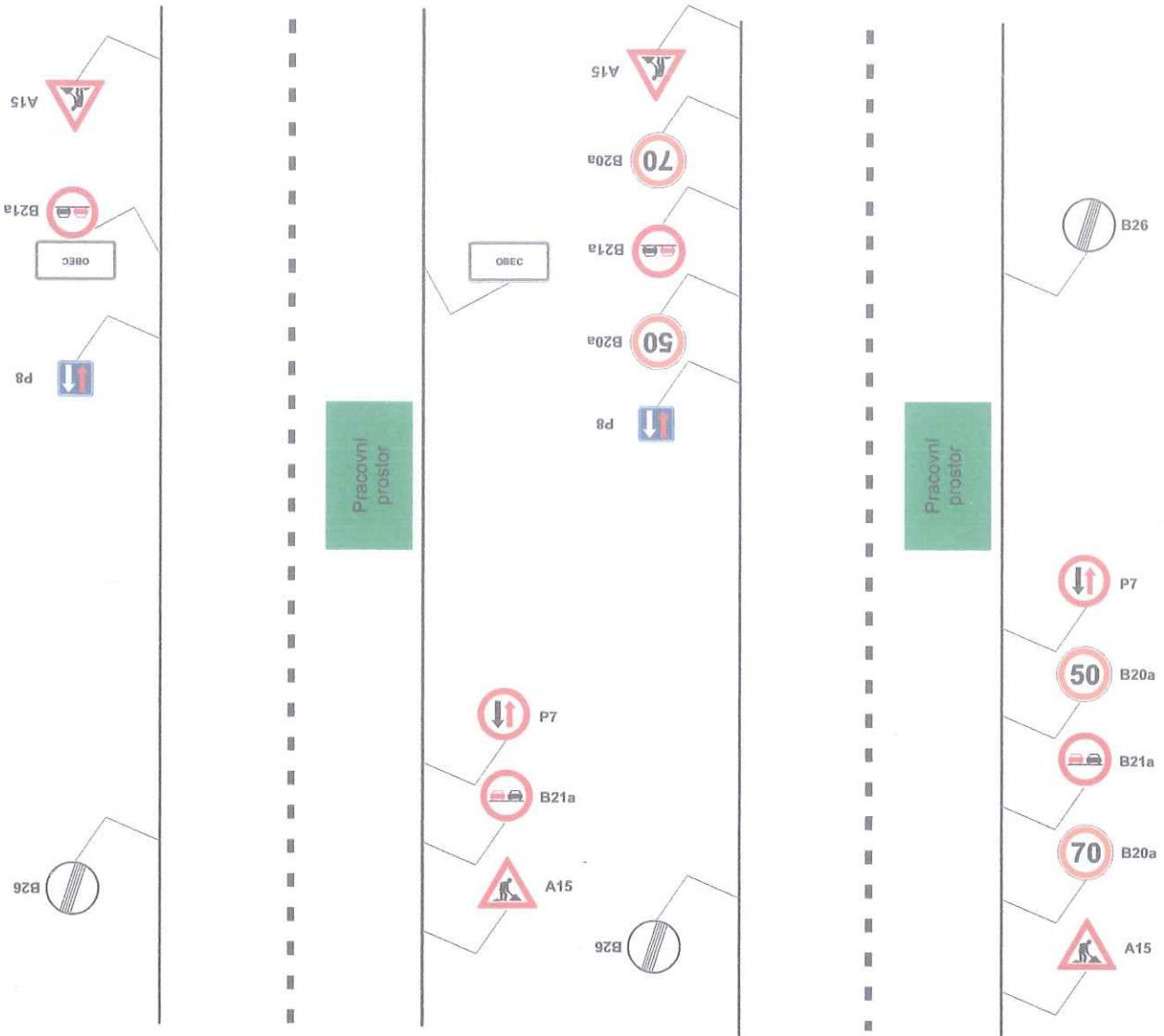


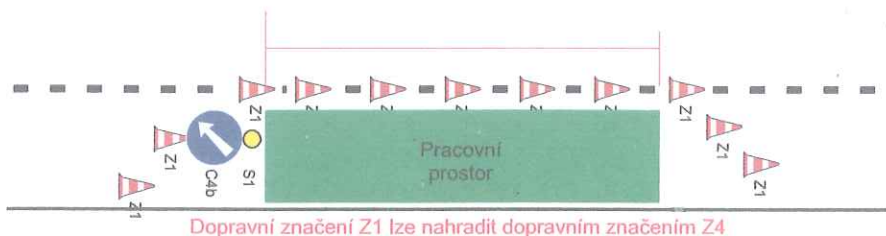
Rekonstrukce silnice I/38 Jihlava - Stonařov

INTRAVILAN

EXTRAVILAN



!!! Délka mobilního pracovního místa bude dle potřeb a dané situace, nepřesáhne li však 50m !!!
 Mobilní pracovní místo bude po ukončení denních prací vždy demontováno a značky zneplatněny.



Dopravní značení Z1 lze nahradit dopravním značením Z4

RSD ČR, Správa Jihlava souhlasí

- s vedením trasy po silnici I/38
 - se zřízením pracovního místa
 - s částečnou uzavírkou silnice I/38
 - s úpinnou dopravou silnice I/38
 - s přechodným DZ
- jak je uvedeno.

V Jihlavě dne 4/4/16 Ing. Marie Tesařová
 Ředitelství silnic a dálnic ČR
 správa Jihlava

JIHLAVA, Kosevská 10a

K návrhu dopravního značení bylo využito:
 - Zásady pro označování pracovních míst na pozemních komunikacích, II. vydání
 Použité přechodné dopravní značení bude v základní velikosti a v reflexním provedení tř.1

JEJÍM DOPRAVNÍM OMEZENÍM	21.5 - 31.10 2016		
VYPRACOVAL:	Kašpar Vojtěch		
ZHOTOVITEL:	SILNICE GROUP a.s. Na Florenci 2116/15, 11000 Praha 1		
NÁZEV AKCE:	Sil. I/38 Jihlava - Stonařov Operativní pracovní místo		
OBJEDNATEL:	Situace dopravního značení 1-4 ks pracovního místa	DATUM:	3/2016
<small>Pro ZM dopravní značení bude v základní velikosti a v reflexním provedení II. K nároku objednatelů bylo využito: TP 88 Značky pro označování pracovních míst na pozemních komunikacích.</small>		FORMÁT:	A4

POLICIE ČESKÉ REPUBLIKY
 Krajské ředitelství policie kraje Vysočina
 dopravní inspektorát Jihlava

Pod č.j.: KRPJ-34942-2/ČJ-2016-16090C

Odsouhlaseno dne: 4. 04. 2016

Platnost omezena Podpis: *[Signature]*
 do: ukončení prací