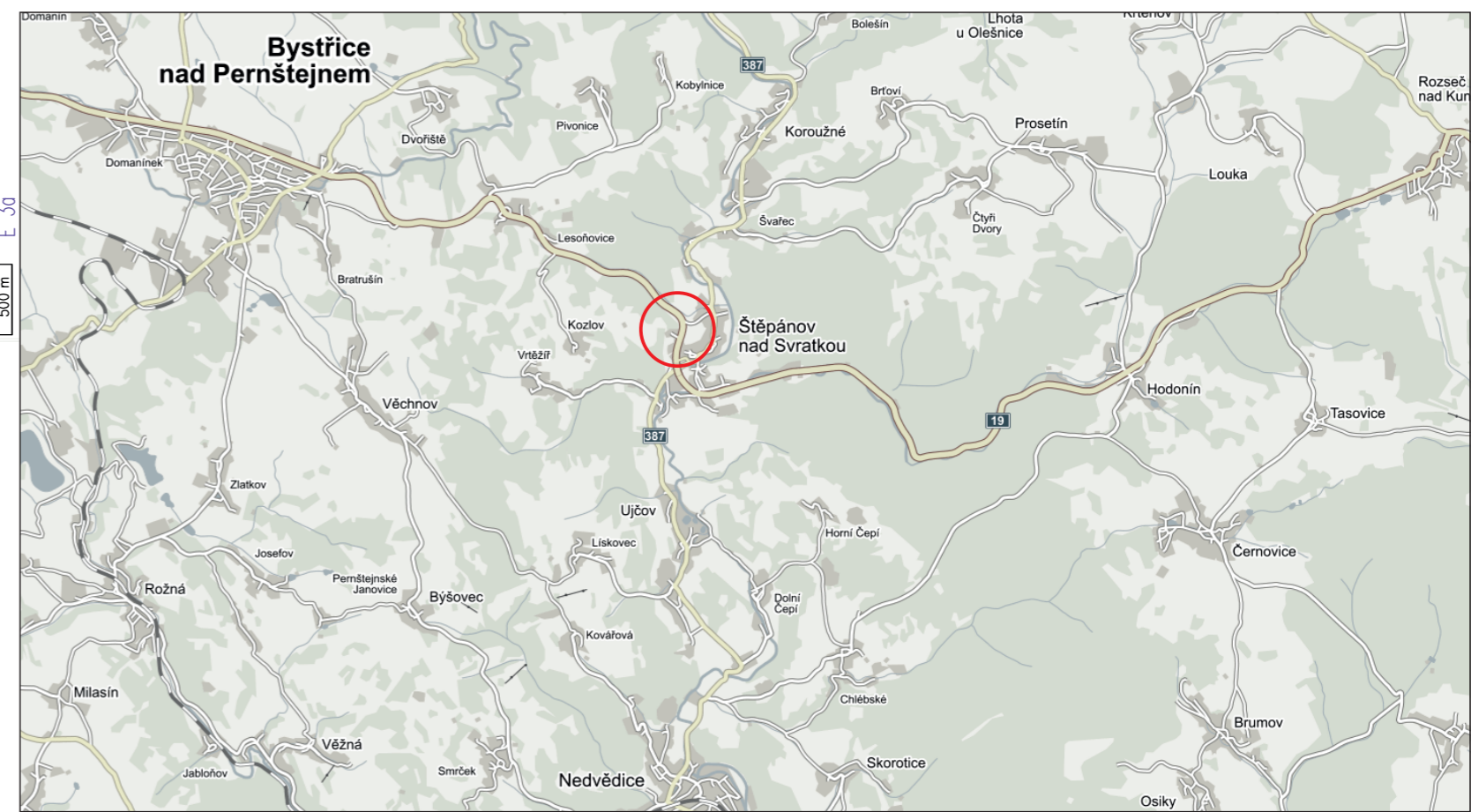
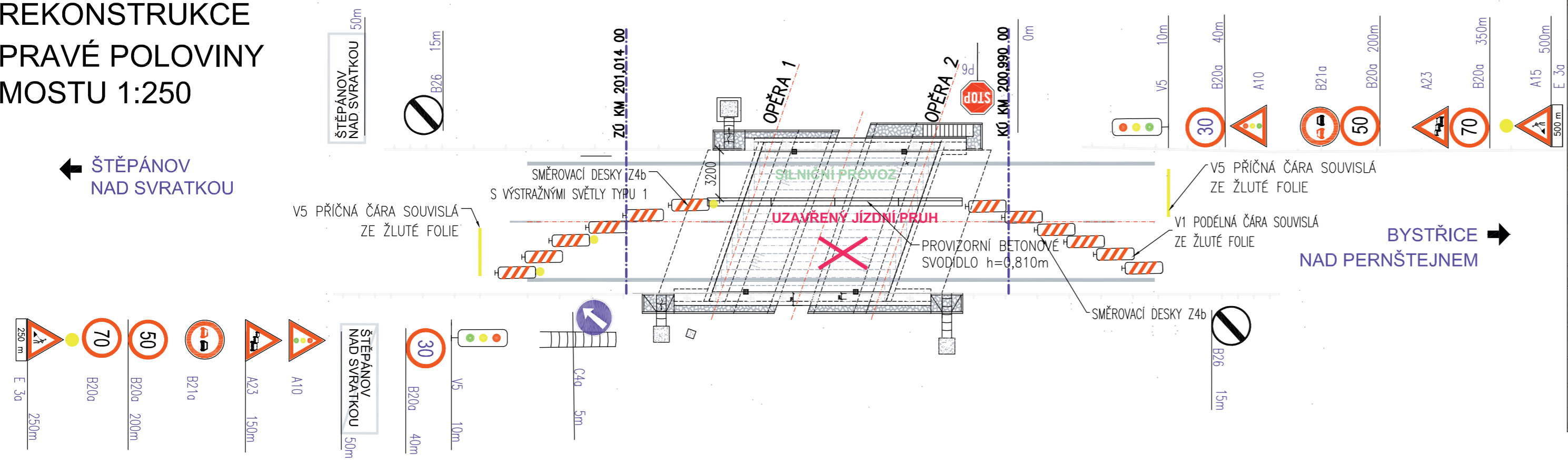
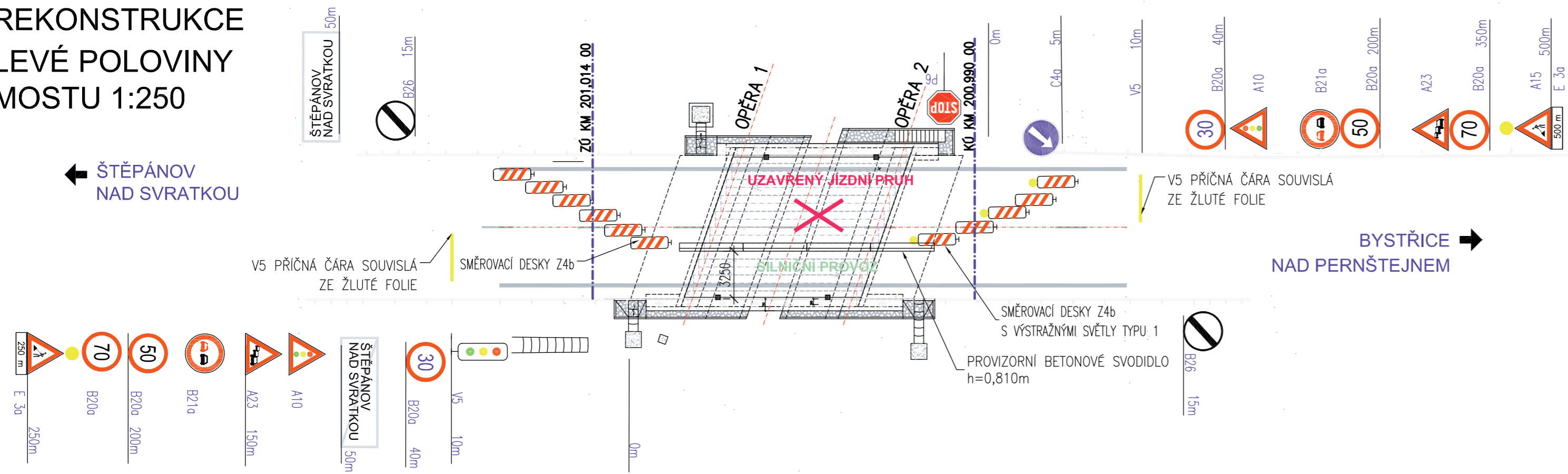



# DOČASNÉ DOPRAVNÍ ZNAČENÍ

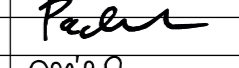

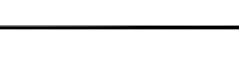

## REKONSTRUKCE PRAVÉ POLOVINY MOSTU 1:250



## REKONSTRUKCE LEVÉ POLOVINY MOSTU 1:250



	INVESTOR ŘEDITELSTVÍ SILNIC A DÁLNIC ČR NA PANKRÁCI 56, 145 05 PRAHA 4 stavbu zajišťuje: SPRÁVA JIHLAVA Kosovská 10a, 586 01 JIHLAVA	RAZÍTKO, PODPIS
	SOUŘADNICOVÝ SYSTÉM: JTSK VÝŠKOVÝ SYSTÉM: BPV	

VEDOUCÍ PROJEKTANT	ING. RADEK PACHL		projekční a inženýrská kancelář <b>DOSING</b> Dopraprojekt Brno group, spol. s r.o. Kounicova 271/13, 602 00 Brno ☎ 541218956,7	
ZODPOVĚDNÝ PROJEKTANT	ING. RADEK PACHL			
VYPRACOVAL	ING. DAVID CHLÍBEK			
KONTROLOVAL	ING. RADEK MENŠÍK			
KRAJ	KRAJ VYSOČINA		DATUM	09/2015
STAVEBNÍ ÚŘAD	KRAJ VYSOČINA		FORMÁT	3x A4

AKCE : <b>I/19 Štěpánov nad Svratkou,                  most ev.č.19-084</b>	MĚŘÍTKO 1:250
PRÍLOHA: <b>DOČASNÉ DOPRAVNÍ ZNAČENÍ</b>	ÚČEL DSP_VD-ZDS
	Č. ZAKÁZKY 2014-41
	ARCHIVNÍ Č.
	Č. SOUPRAVY
	Č. PŘÍLOHY