



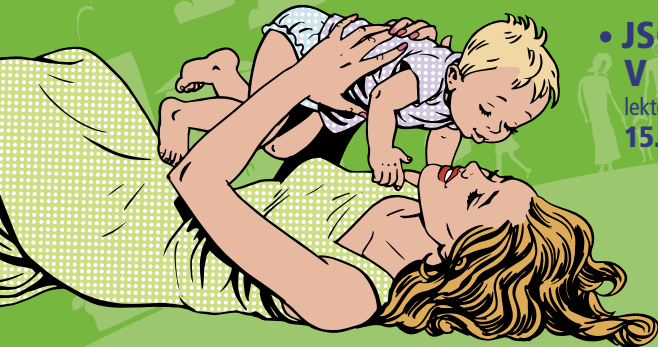
**FAMILY POINT ŽDÁŘ NAD SÁZAVOU** si Vás dovoluje pozvat na pravidelné akce a přednášky, které se uskuteční v 1. pololetí roku 2016.

**PRAVIDELNĚ KONANÉ AKCE:**

- **DĚTI V POHYBU**  
zdravotní cvičení pro děti  
**1x za 14 dní, 14.30–15.15 hod.,  
ve FP**  
(data sledujte na webových stránkách)
- **ZDRAVOTNÍ MONITORING**  
měření tlaku, cukru, tuku,  
**každý třetí pátek v měsíci  
9.00–10.00 hod.**
- **ALZHEIMER PORADNA**  
**1x měsíčně**  
(data sledujte na webových stránkách)

**PŘEDNÁŠKY A TVOŘENÍ:**

- **JARNÍ DNY  
NA FAMILY POINTECH**  
Podrobný program všech aktivit na FP  
**21. 3.–23. 3. 2016**
- **NEŽ PŘIJEDE RYCHLÁ  
ZÁCHRANNÁ SLUŽBA**  
akutní stavy u dětí, lektor Mgr. Jiří Kříž, DiS.  
**19. 4. 2016, 10.00 hodin**
- **ŽENA A RODINA**  
lektorka Kateřina Šalánková  
**17. 5. 2016, 10.00 hod.**
- **JSOU NAŠE DĚTI  
V BEZPEČÍ?**  
lektorka Mgr. Petra Nováčková  
**15. 6. 2016, 10.00 hod.**



**VSTUP ZDARMA**