



**FAMILY POINT JIHLAVA** si Vás dovoluje pozvat na pravidelné akce a přednášky, které se uskuteční v 1. pololetí roku 2016.

### **PRAVIDELNĚ KONANÉ AKCE:**

• **TANEČKY S RADKOU** (PRO DĚTI 3–6 LET)

Lektorka tance Radka Marschalová  
**úterky 12. 4., 10. 5. a 21. 6. 2016 od 15.30 do 16.30 hod.**

SŠ veřejnoprávní TRIVIS, Brněnská 68, Jihlava (vedle Tesca)

• **TVOŘIVÉ KLUBÍČKO**

Organizované aktivity pro děti 1x za měsíc, termíny upřesnění na FP

• **ALZHEIMER PORADNA**

Pro rodinné příslušníky každé 3. pondělí v měsíci

### **PŘEDNÁŠKY A TVOŘENÍ:**

• **JARNÍ DNY NA FAMILY POINTECH**

Podrobný program všech aktivit na FP  
**21. 3.–23. 3. 2016**

• **LAKTAČNÍ PORADENSTVÍ**

Bc. Jana Homolová  
**5. 4. 2016, 14.00 hod.**

• **PŘÍKRMY KOJENCŮ, BATOLAT A VÝŽIVA MALÝCH DĚTÍ**

MUDr. Lucie Sobotková  
**26. 4. 2016, 15.00 hod.**

• **SEBEVĚDOMÍ ... ANEB „JAK PŘEKONAT POCHYBNOSTI O SOBĚ SAMÉ?“**

PhDr. Jana Hovorková  
**24. 5. 2016, 15.00 hod.**

• **ABY DĚTI SPRÁVNĚ MLUVILY ANEB DĚTSKÁ LOGOPEDIE**

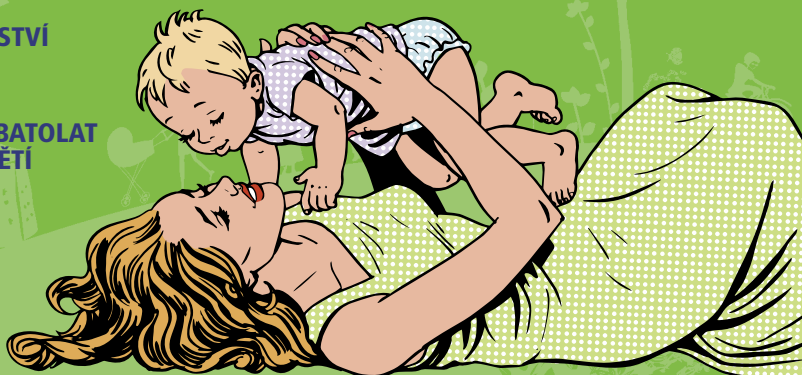
Vlasta Kazdová  
**31. 5. 2016, 15.00 hod.**

• **ZDRAVÁ A FIT V KAŽDÉM VĚKU ANEB JÍDLO JAKO ŽIVOTNÍ STYL**

Veronika Jonášová  
**7. 6. 2016, 15.00 hod.**

• **HUBNEME DO PLAVEK! ... ANEB KONDIČNÍ AEROBIK NEJEN PRO MAMINKY**

Radka Marschalová  
**14. 6. 2016, 16.00–17.00 hod.**



**VSTUP ZDARMA**