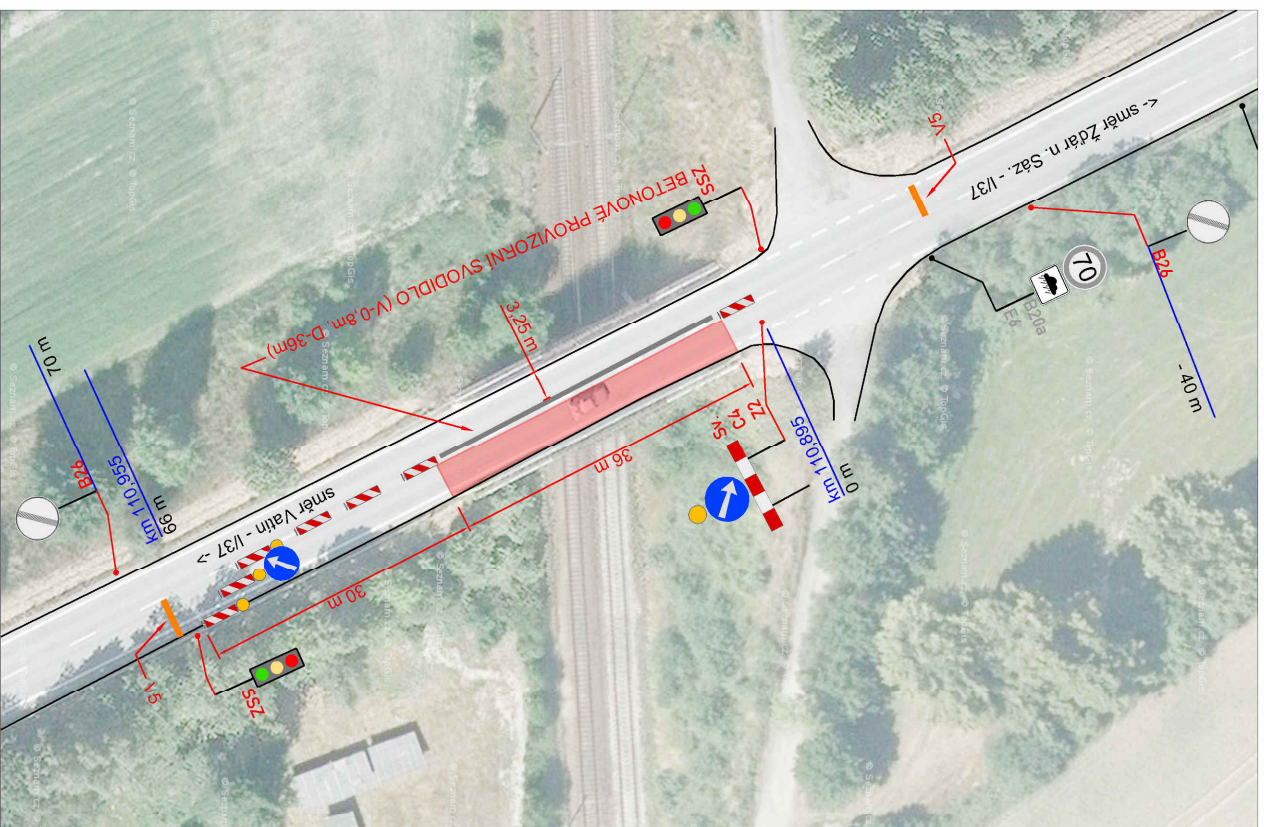
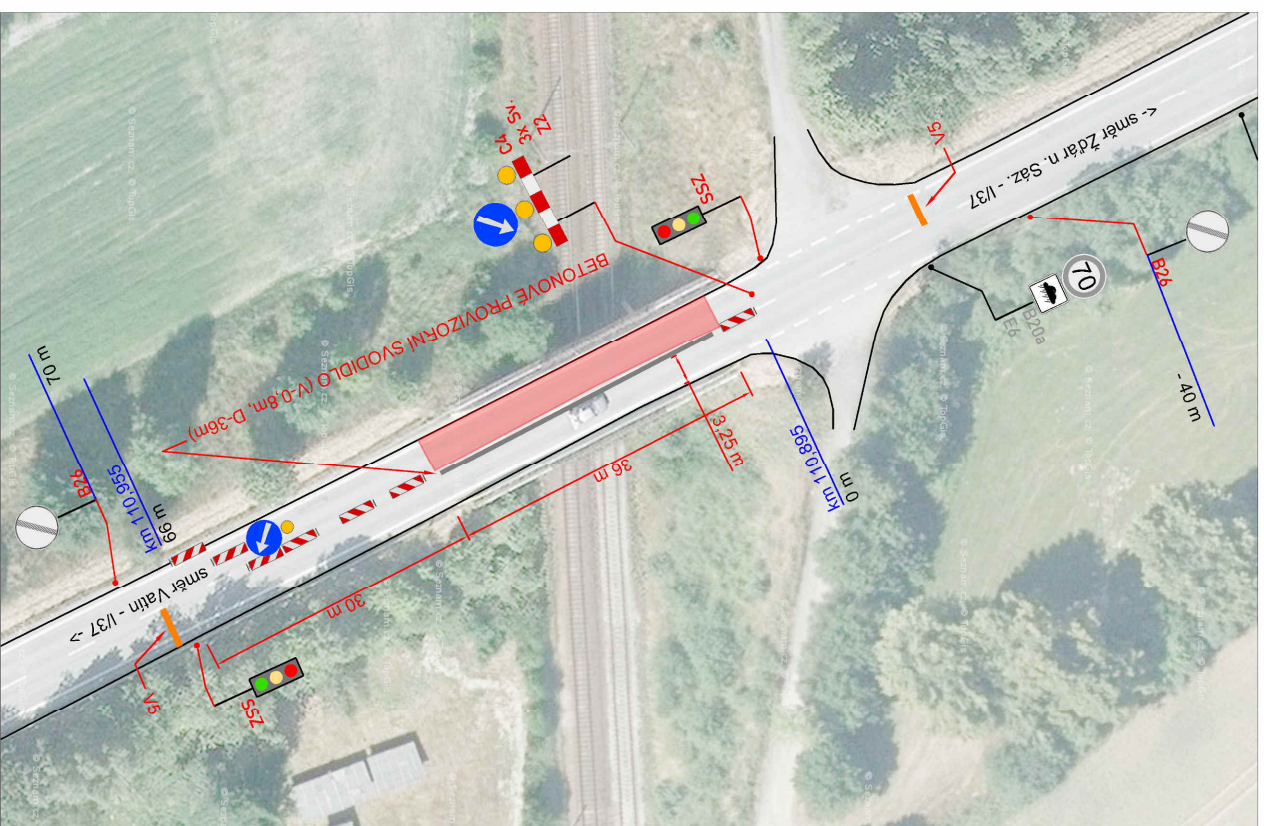


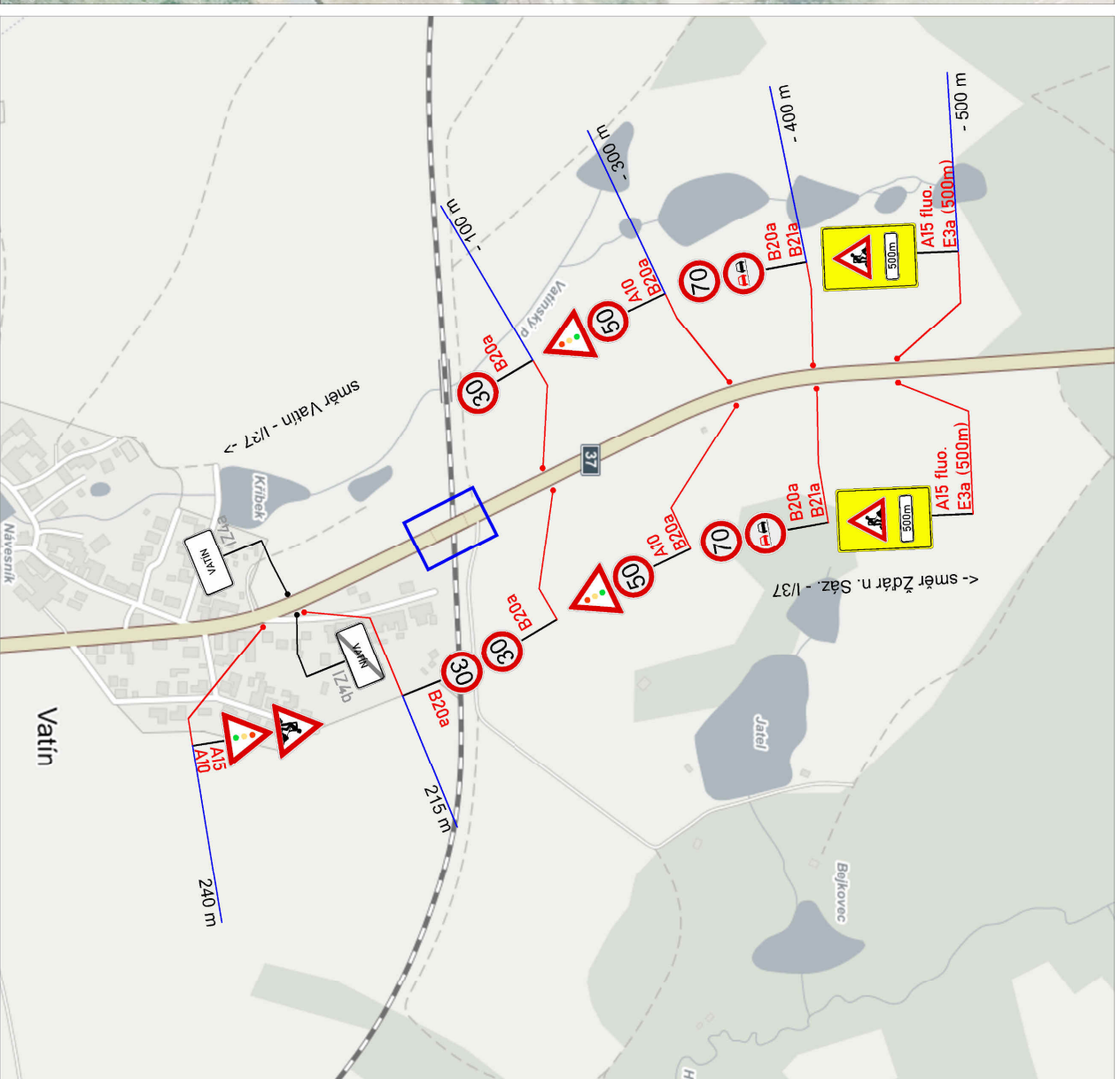
ETAPA 1






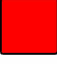
ETAPA 2



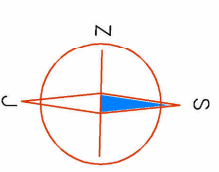
ŠIRŠÍ VZTAHY




LEGENDA:

-  **A15** PŘECHODNÉ DOPRAVNÍ ZNAČENÍ
-  **IP4** STÁVAJÍCÍ DOPRAVNÍ ZNAČENÍ
-  **IP4** STÁVAJÍCÍ DOPRAVNÍ ZNAČENÍ DOČASNĚ ZRUŠENÉ
-  **PRACOVNÍ MÍSTO**

POZNÁMKA:
Umístění přechodného dopravního značení dle TP č.66
(Zásady pro oznamování pracovních míst na pozemních komunikacích)



Zodp.projektant:	BEDNÁŘ		ZNAKOM Kompletní služby v oblasti dopravního značení
Vypracoval:	BEDNÁŘ-ML		
Kontroloval:	BEDNÁŘ		
MÍSTO:	1/37 - Vatin		
AKCE:	1/37 - Vatin most ev.č. 37-051		
OBSAH:	Přechodné dopravní značení	Datum: 14.4.2016	
		arch. č. 16Z00865	Výkres č.: 1
		Zemgova 4, 615 00 BRNO tel: 602 593 383	