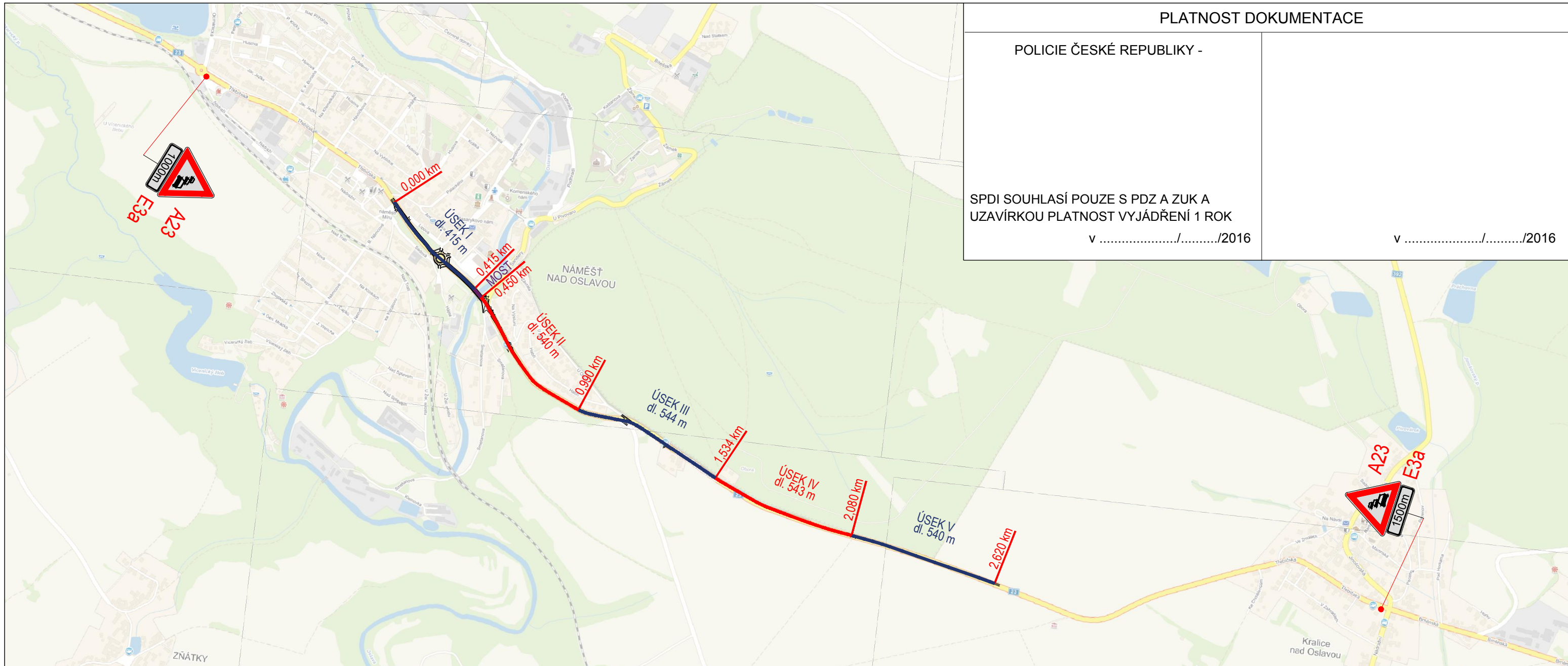


POLICIE ČESKÉ REPUBLIKY -

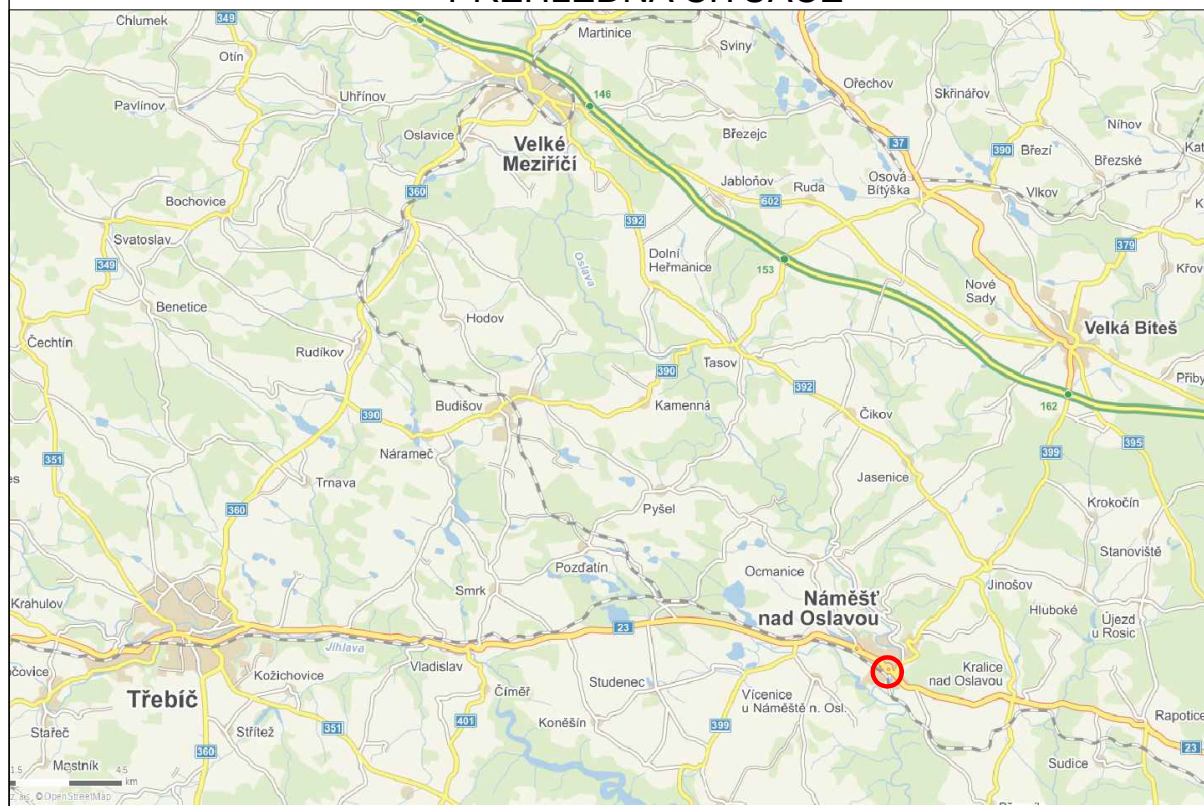
SPDI SOUHLASÍ POUZE S PDZ A ZUK A  
UZAVÍRKOU PLATNOST VYJÁDŘENÍ 1 ROK

v ...../...../2016

v ...../...../2016



PŘEHLEDNÁ SITUACE



Použitá dopravní značení bude v základní velikosti a v reflexním provedení tř.1  
K návrhu dopravního značení bylo využito: TP 65 Zásady pro dopravní značení na pozemních komunikacích  
TP 66 Zásady pro označování pracovních míst na pozemních komunikacích



LEGENDA:

- TRVALÉ DOPRAVNÍ ZNAČENÍ
- NAVRŽENÉ PŘECHODNÉ DZ
- BUDOU UMÍSTĚNY 7 DNÍ PŘEDEM

|              |  |  |
|--------------|--|--|
| VYPRACOVAL:  | Ing. František Preisler  |  |
| KONTROLOVAL: | Richard Peška  |  |
| OBJEDNATEL:  | <b>EUROVIA CS, a.s.</b><br>Národní138/10, 110 00 Praha 1   |  |
| NÁZEV AKCE:  | <b>I/23 Náměšť nad Oslavou - Kralice nad Oslavou</b><br>Přechodné dopravní značení - omezení provozu |  |
| OBSAH:       | Situace dopravně-inženýrských opatření   |  |



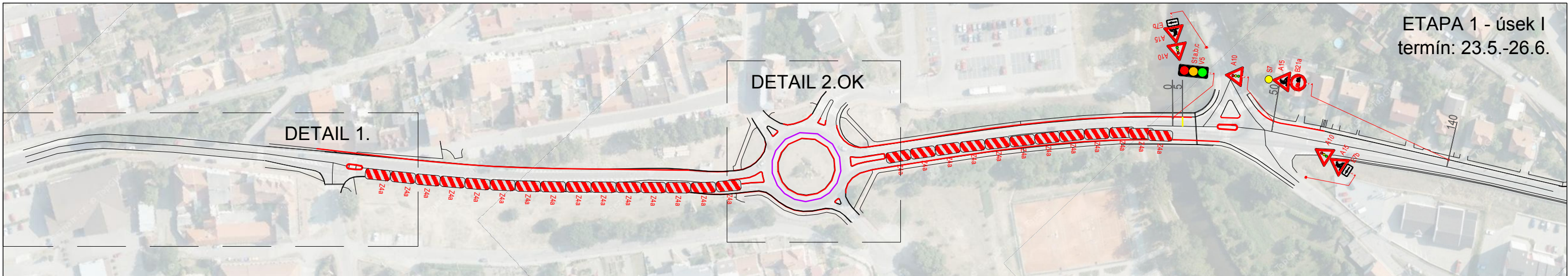
VYZNAČ, s.r.o.  
Srážná 5113/1, 586 01 Jihlava

|           |         |
|-----------|---------|
| DATUM:    | 04/2016 |
| Arch. č.: | 18.1.1  |

ETAPA 1 - úsek I  
termín: 23.5.-26.6.

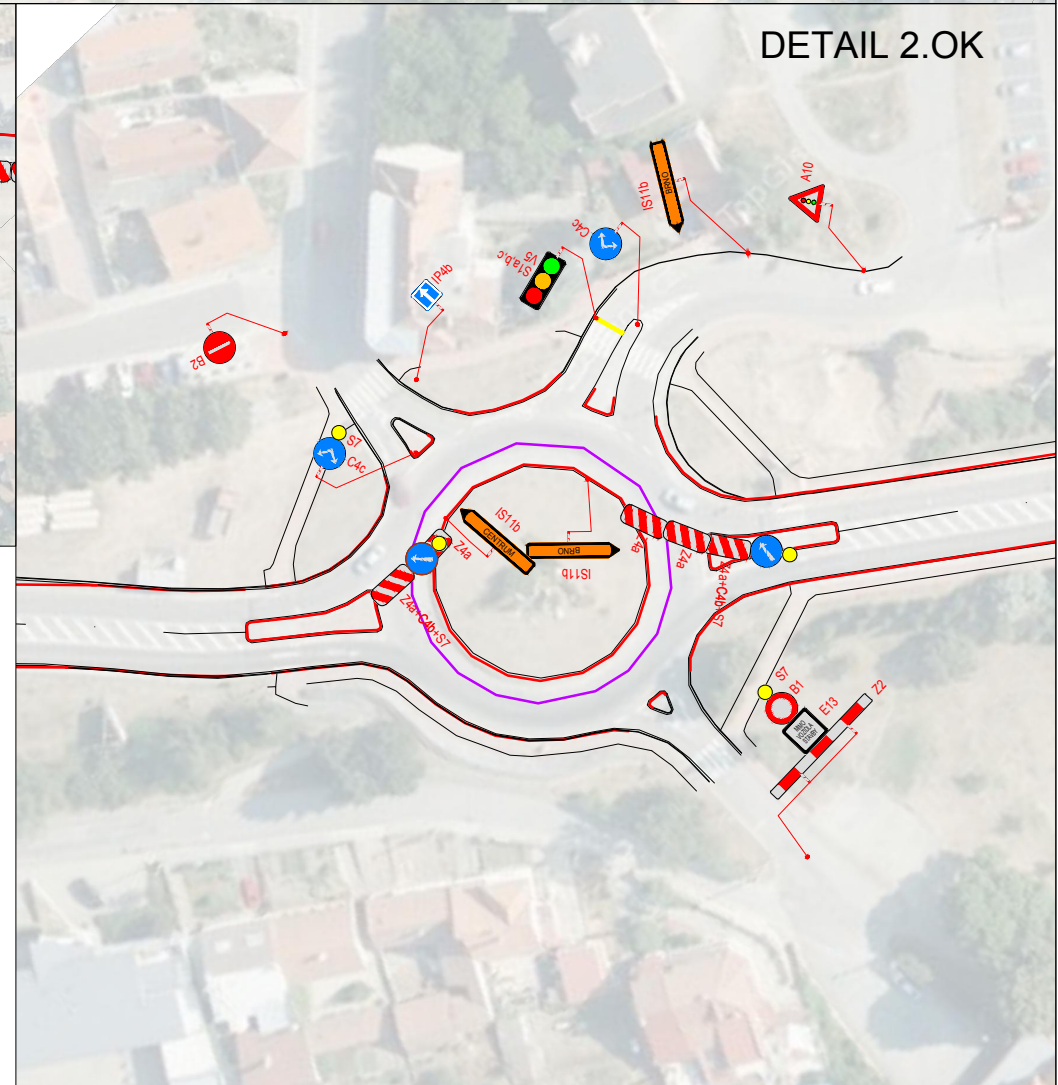
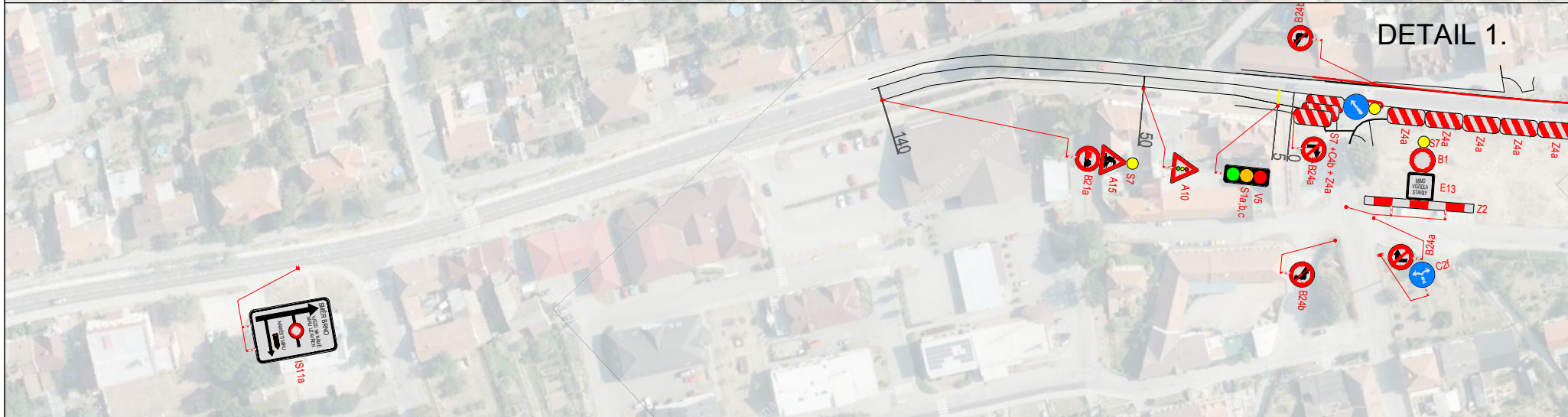
DETAIL 1.

DETAIL 2.OK



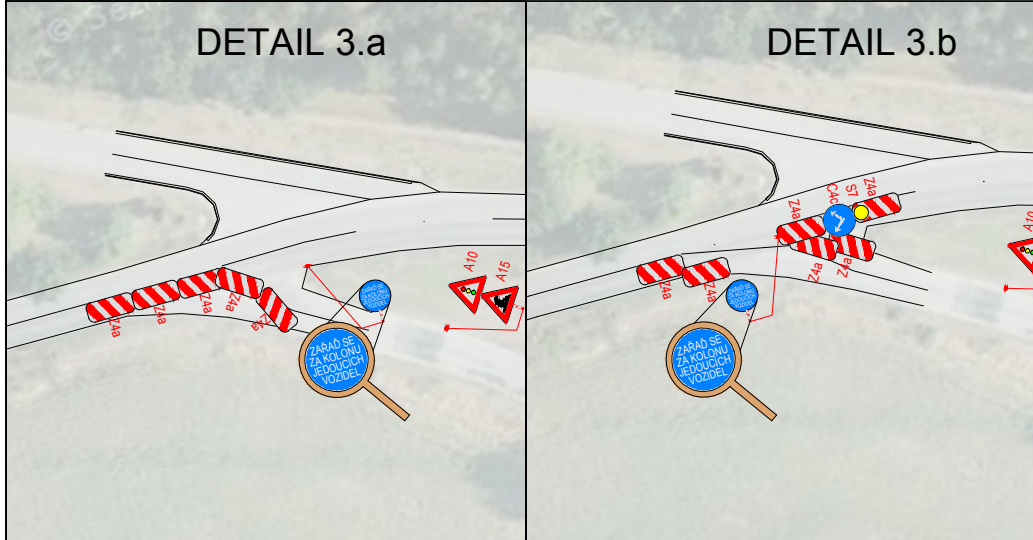
DETAIL 1.

DETAIL 2.OK



DETAIL 3.a

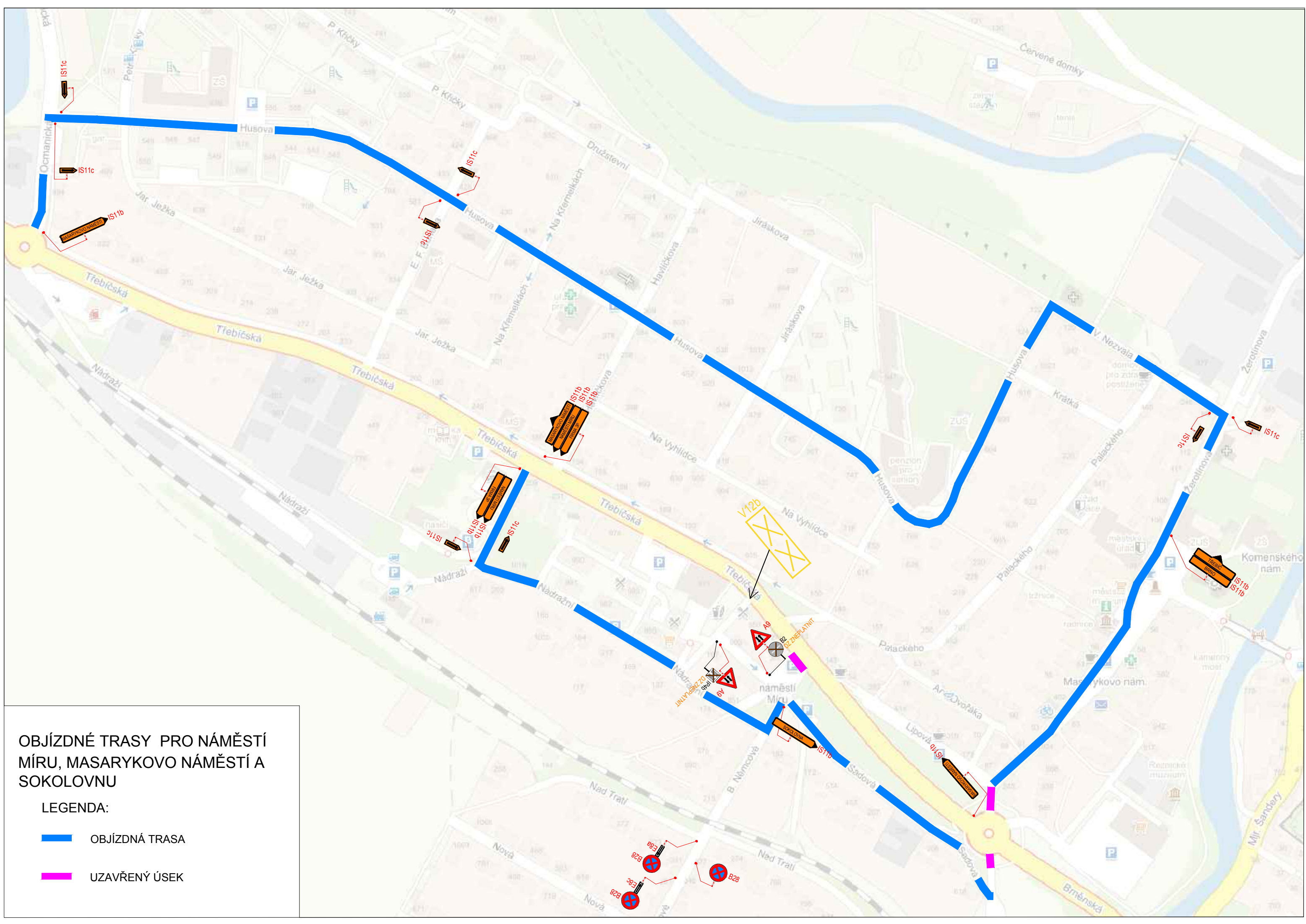
DETAIL 3.b



DETAIL 3.

ETAPA 1 - úsek III  
termín: 23.5.-26.6.



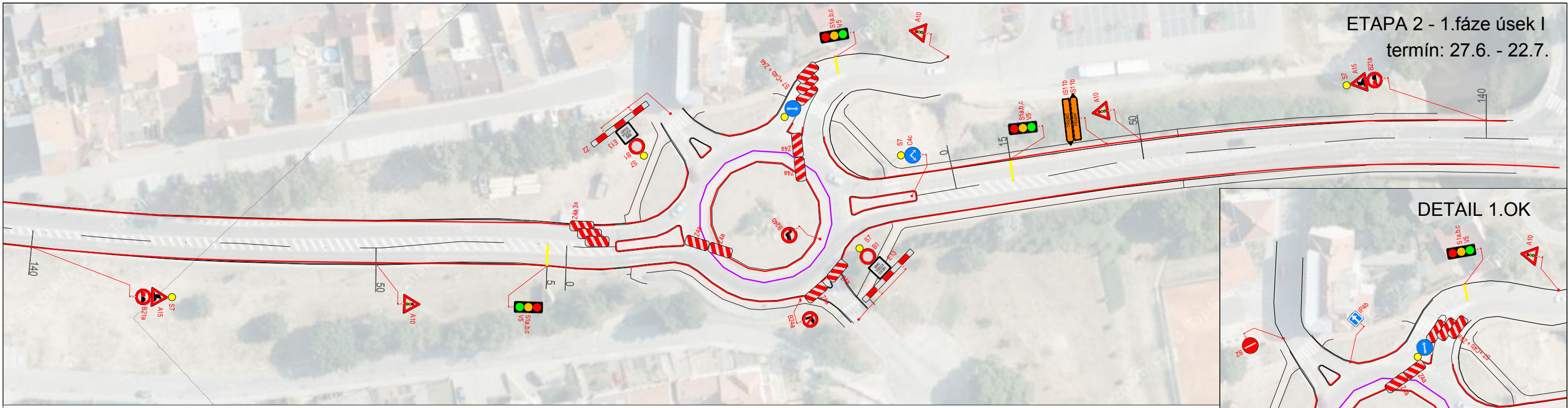


**OBJÍZDNÉ TRASY PRO NÁMĚSTÍ MÍRU, MASARYKOVO NÁMĚSTÍ A SOKOLOVNU**

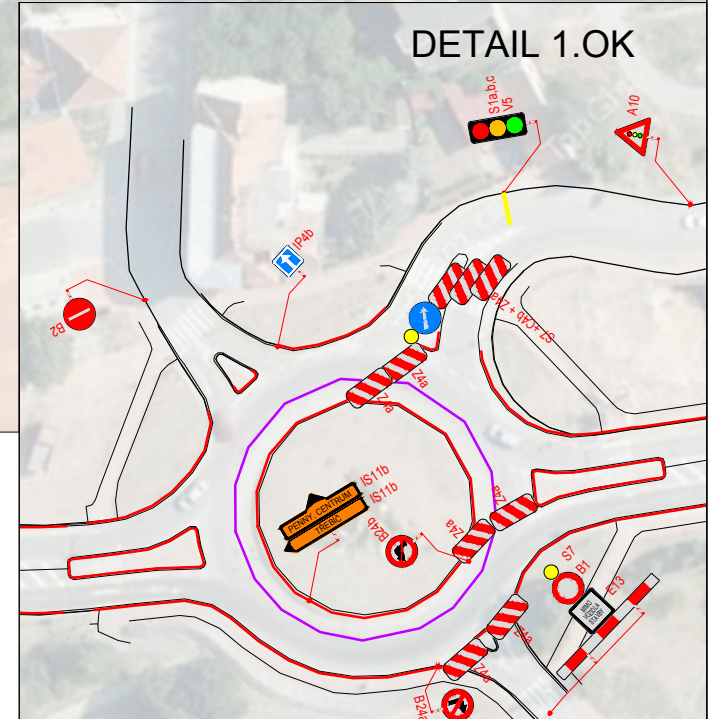
**LEGENDA:**

- █ OBJÍZDNÁ TRASA
- █ UZAVŘENÝ ÚSEK

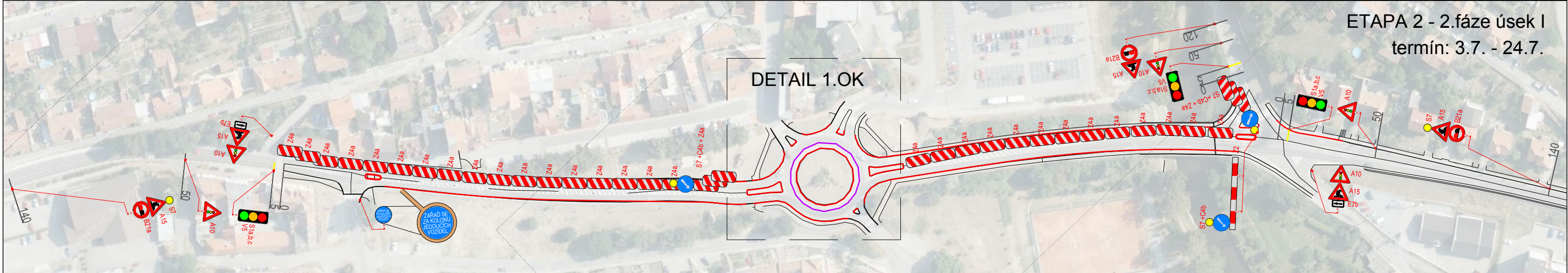
ETAPA 2 - 1.fáze úsek I  
termín: 27.6. - 22.7.



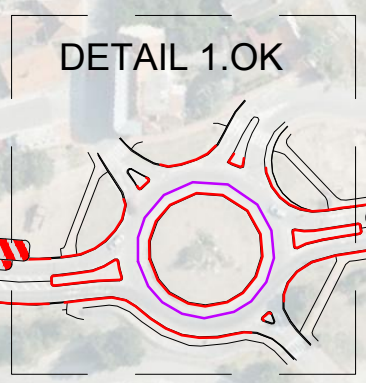
DETAIL 1.OK



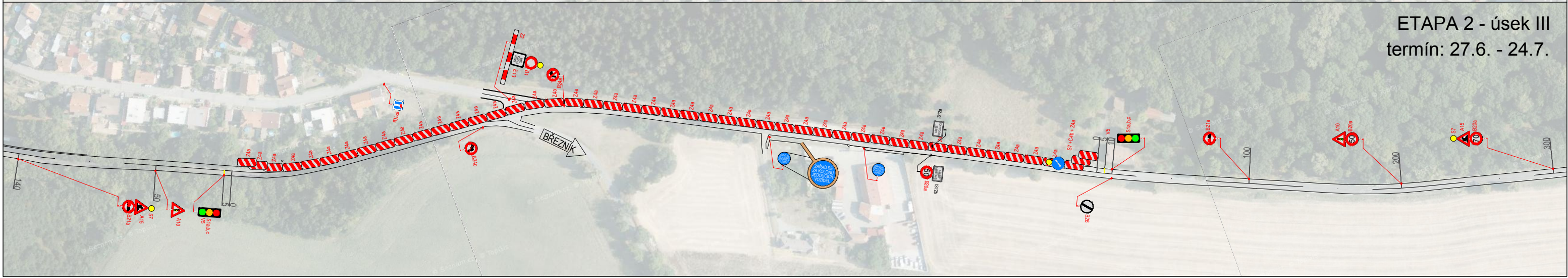
ETAPA 2 - 2.fáze úsek I  
termín: 3.7. - 24.7.

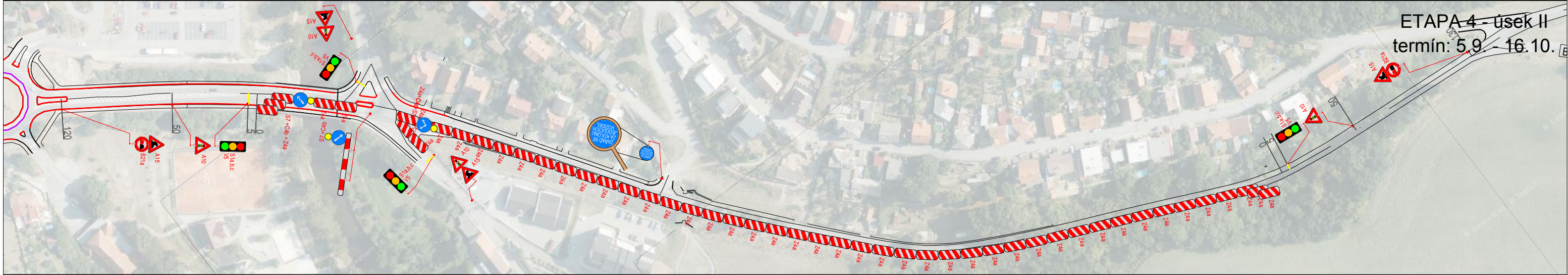
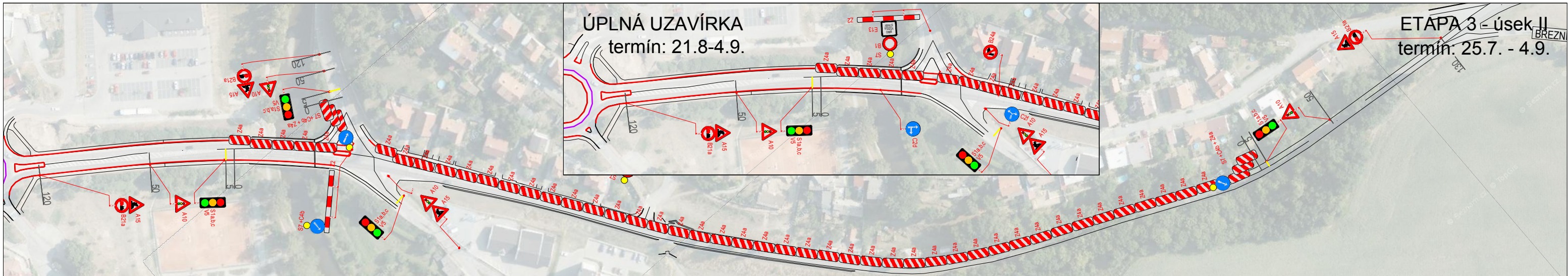


DETAIL 1.OK

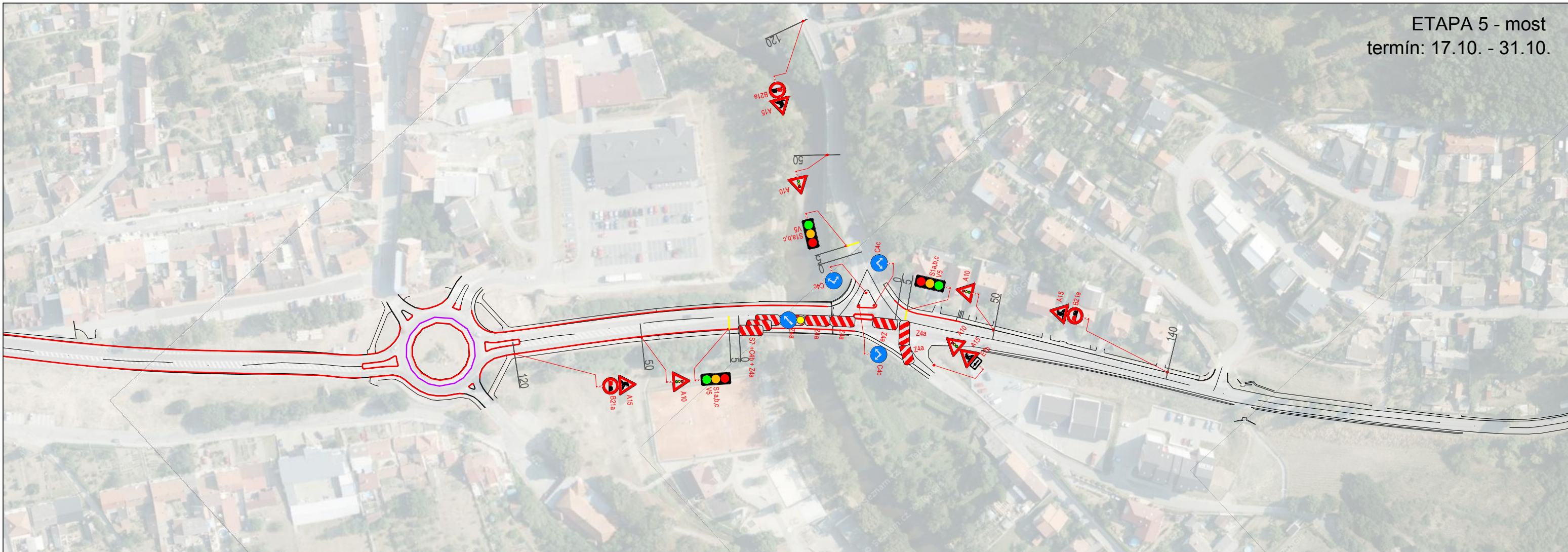


ETAPA 2 - úsek III  
termín: 27.6. - 24.7.





ETAPA 5 - most  
termín: 17.10. - 31.10.



ETAPA 6 - úsek V  
termín: 17.10. - 31.10.





ETAPA 7 - úsek V  
termín: 1.4.-15.4. 2017



# ÚPLNÁ UZAVÍRKA

## LEGENDA:

-  OBJÍZDNÁ TRASA
-  UZAVŘENÝ ÚSEK

