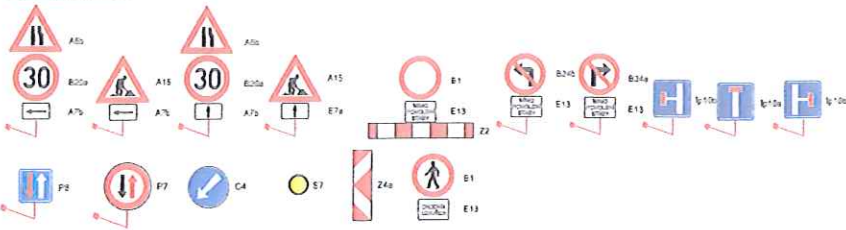
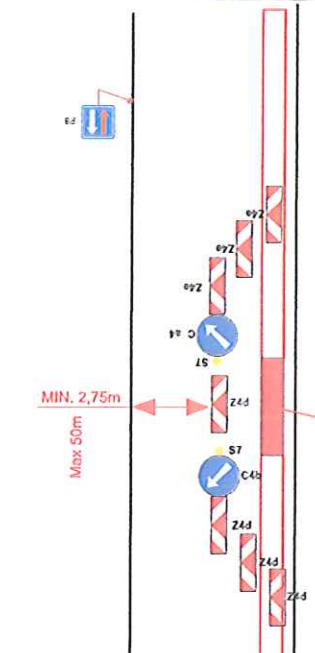
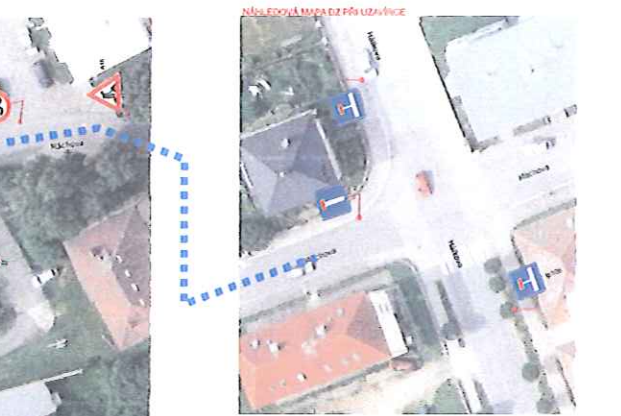
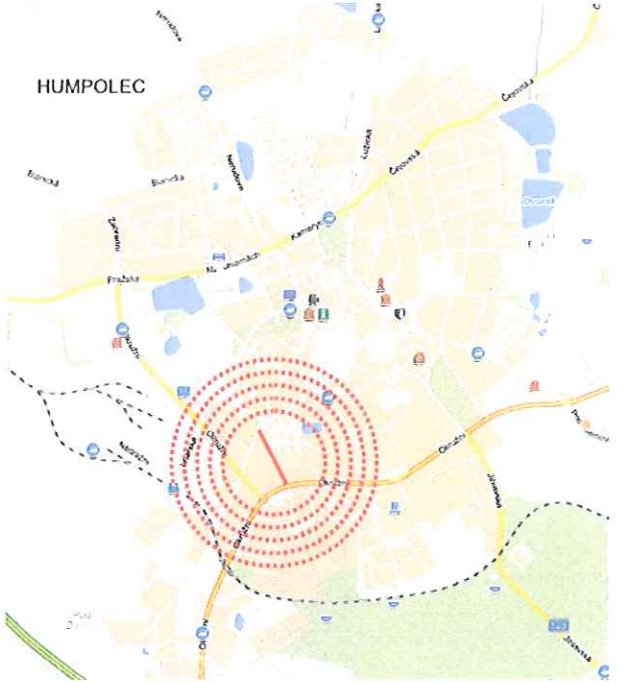


SEZNAM LÍČTYCH ZNAČEK



NÁKRESOVÁ MAPA



ŘSD ČR, Správa Jihlava souhlasí
 - s vedením obj. trasy po silnici I/34
 - se zvl. užíváním silnice I/34
 - s částečnou uzavírkou silnice I/34
 - s úplnou uzavírkou silnice I/34
 - s přechodným DZ
 jak je uvedeno.

V Jihlavě 23.5.16 Ing. Marie Tesařová
 ředitelka správy

Při výstavbě vodovodu dojde k omezení dopravy na jeden jízdní pruh o maximální délce pracovního místa 50m a minimální šířky pojezdového pruhu 2,75m. K uzavření křižovatky dojde až v době prací v bezprostřední blízkosti či prací uvnitř křižovatky ulic Fugeterova x Máchova. Všude tam kde bude ohrožena bezpečnost chodců, bude chodník z důvodu bezpečnosti uzavřen

TERÉN ODPRAVDĚNÍ	1.6. - 15.7.16		DATUM	5.2016
VYKONAVATEL	Kašpar Vojtěch			
ZNODĚLEL	EUROVIA CS a.s. Zivod Morava s.r.l.		FORSÁŽ	A3
NAZEV MÍSTĚ	Výstavba vodovodu ulice Fugeterova - Humpolec			
OBJEV	Situace přílohu EKO - označení a uzavírka			

Ředitelství silnic a dálnic ČR
 správa Jihlava
 JIHLAVA, Kosovská 10a

