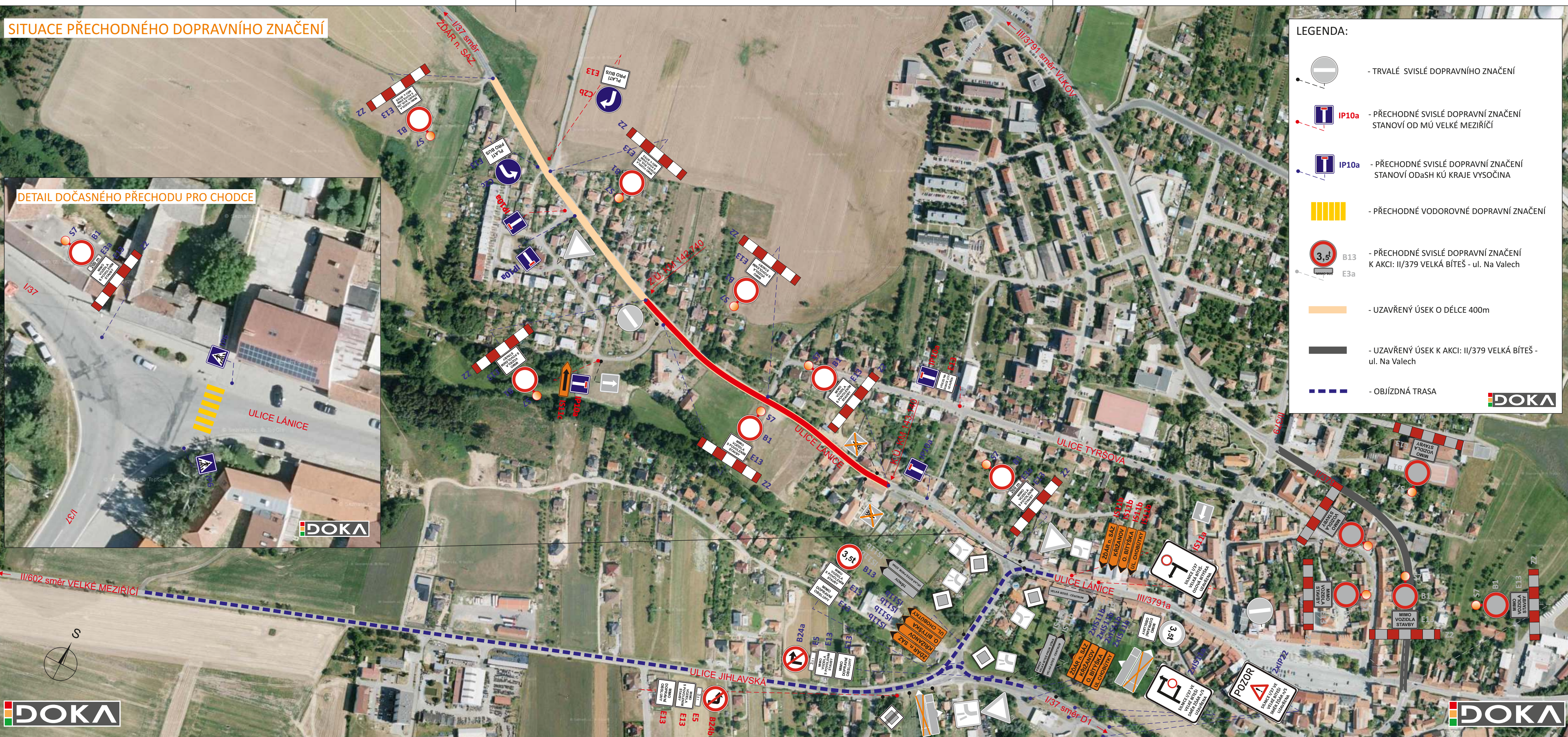
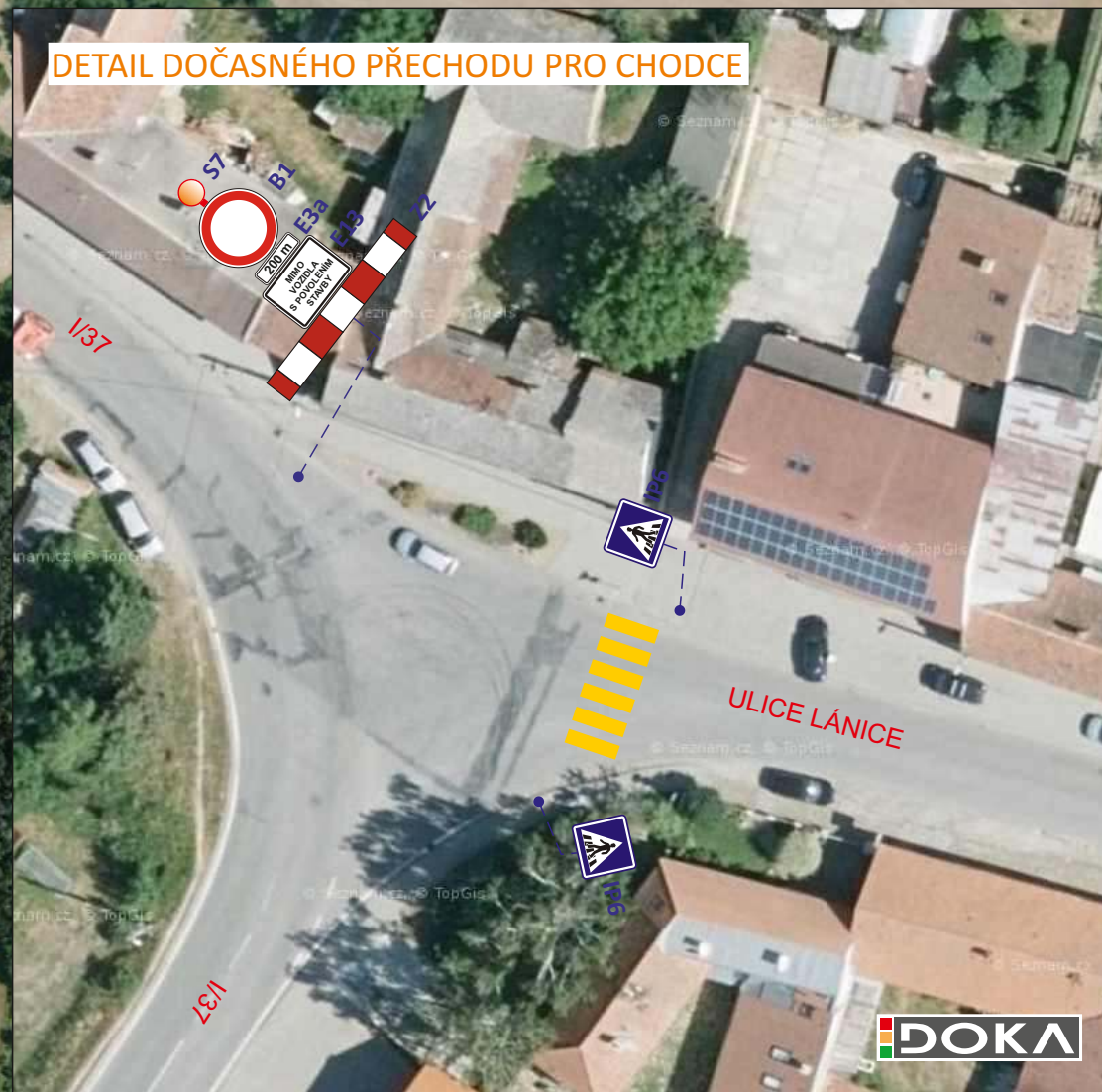


SITUACE PŘECHODNÉHO DOPRAVNÍHO ZNAČENÍ

DETAIL DOČASNÉHO PŘECHODU PRO CHODCE



LEGENDA:

- TRVALÉ SVISLÉ DOPRAVNÍHO ZNAČENÍ
- PŘECHODNÉ SVISLÉ DOPRAVNÍ ZNAČENÍ STANOVÍ OD MÚ VELKÉ MEZIRÍČÍ
- PŘECHODNÉ SVISLÉ DOPRAVNÍ ZNAČENÍ STANOVÍ OĎAŠ KÚ KRAJE VYSOČINA
- PŘECHODNÉ VODOROVNÉ DOPRAVNÍ ZNAČENÍ
- PŘECHODNÉ SVISLÉ DOPRAVNÍ ZNAČENÍ K AKCI: II/379 VELKÁ BÍTEŠ - ul. Na Valech
- UZAVŘENÝ ÚSEK O DÉLCE 400m
- UZAVŘENÝ ÚSEK K AKCI: II/379 VELKÁ BÍTEŠ - ul. Na Valech
- OBJÍZDNÁ TRASA

DOKA



POTVRZENÍ PLATNOSTI DOKUMENTACE:

POLICE ČESKÉ REPUBLIKY - DOPRAVNÍ INSPEKTORÁT ŽDĀR NAD SÁZAVOU: KRJP-...../ČI-2016-161406 ŽDĀR NAD SÁZAVOU, dne/.../2016	ŘSD ČR: SPRÁVA JIHLAVA Dne/.../2016
DI SOUHLASÍ S NÁVRHEM DZ I SE ZUK KRAJSKÁ SPRÁVA A ÚDRŽBA SILNIC VYSOČINY - PRACoviŠTĚ ŽDĀR NAD SÁZAVOU Dne/.../2016	

DOKA

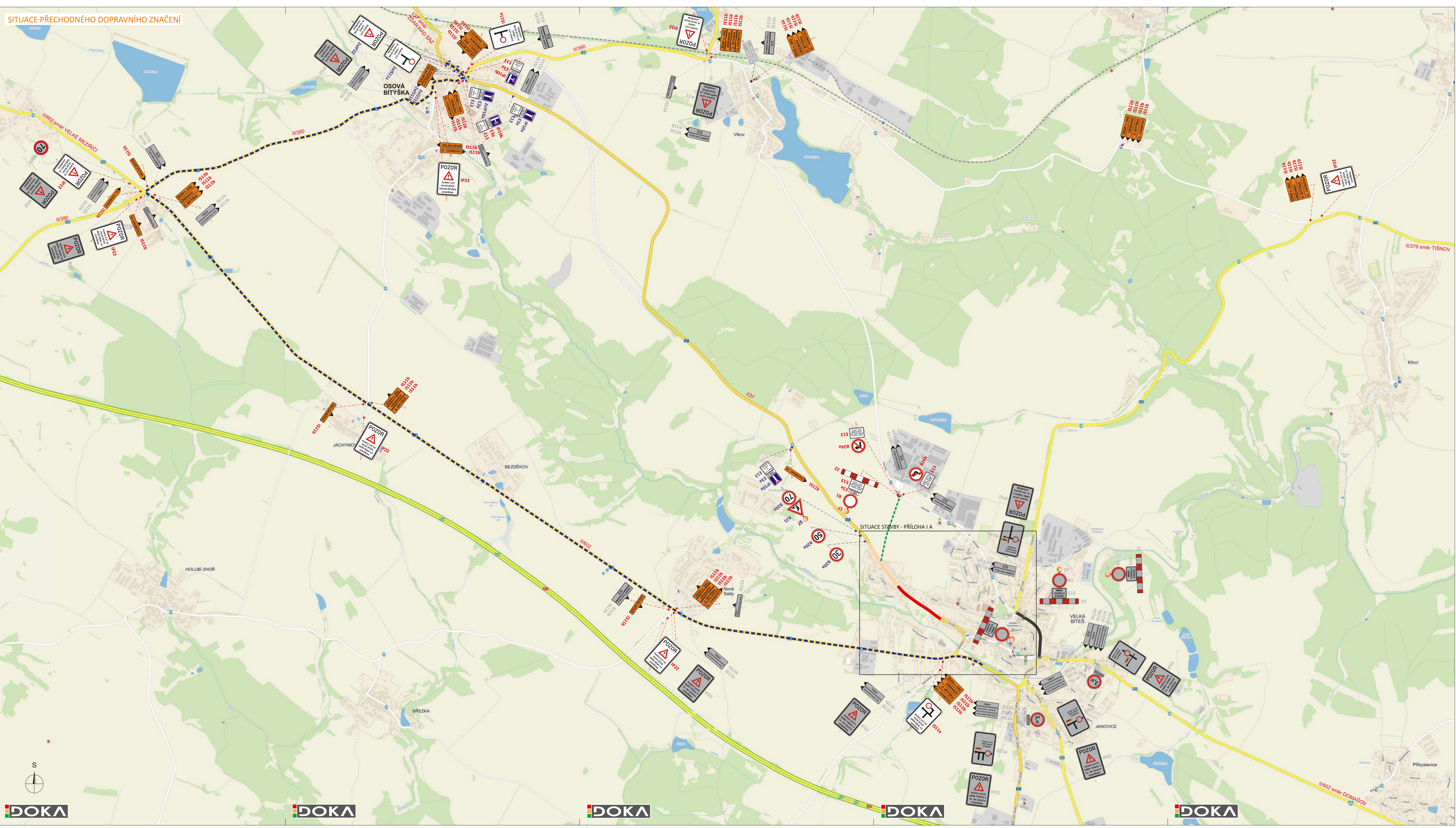
- Svislé dopravní značení
- Vodorovné dopravní značení
- Provizorní dopravní značení
- Projektování dopravního značení

DOKA, s.r.o., provozovna: Na návsi 11/5, 620 00, Brno, IČ: 63471752, DIČ: CZ63471752, e-mail: info@dokadz.cz, www.dokadz.cz, mob.: 603 881 905

VEDOUCÍ PROJEKTANT	Bc. Jakub LACH		DOKA DOKA, s.r.o. Na návsi 11/5, 620 00, Brno IČ: 63471752, DIČ: CZ63471752 e-mail: info@dokadz.cz www.dokadz.cz mob.: 603 881 905	
ZODPOVĚDNÝ PROJEKTANT	Bc. Jakub LACH			
VYPRACOVAL	Pavel NEVĀDAL		DATUM	6/2016
KRESLIL	Pavel NEVĀDAL		FORMÁT	4 x A4
KONTROLOVAL	Aleš TESAŘ		MĚŘÍTKO	-----
KRAJ: VYSOČINA	OKRES: ŽDĀR NAD SÁZAVOU		ÚČEL	RDS
STAVBA:	KÚ: VELKÁ BÍTEŠ	ČÍS. ZAKÁZKY	PDZ - 061	
NÁZEV VÝKRESU: SITUACE PŘECHODNÉHO DOPRAVNÍHO ZNAČENÍ			ARCHIVNÍ ČÍS.	2016 - 079
			ČÍS. SOUPRAVY	ČÍS. PŘÍLOHY IA

I/37 Velká Bíteš, ulice Lánice
situace stavby

SITUACE PŘECHODNÉHO DOPRAVNÍHO ZNAČENÍ



- LEGENDA:
- TRVALÉ SVISLÉ DOPRAVNÍHO ZNAČENÍ
 - PŘECHODNÉ SVISLÉ DOPRAVNÍ ZNAČENÍ STANOVÍ ODŠK K MŮ VELKÉ MEZIRÁČI
 - PŘECHODNÉ SVISLÉ DOPRAVNÍ ZNAČENÍ STANOVÍ ODAŠH KŮ KRAJE VYSOČINA
 - PŘECHODNÉ SVISLÉ DOPRAVNÍ ZNAČENÍ K AKCI: I/379 VELKÁ BÍTES - ul. Na Valech
 - UZAVŘENÝ ÚSEK O DÉLCE 400m
 - UZAVŘENÝ ÚSEK K AKCI: I/379 VELKÁ BÍTES - ul. Na Valech
 - OBÍŽDNÁ TRASA
 - OBÍŽDNÁ TRASA PRO IZS, STAVBU A POVOLENÍ MĚU VELKÁ BÍTES



POTVRZENÍ PLATNOSTI DOKUMENTACE:
 POLICE ČESKÉ REPUBLIKY - DOPRAVNÍ INSPEKTORÁT ŽDAR NAD SÁZAVOU
 KRPF:/CJ-2016-161406
 ŽDAR NAD SÁZAVOU, dne/2016

DI SOUHLASÍ S NÁVRHEM DZ I SE ŽUK.
 KRAJSKÁ SPRÁVA A ÚŘEDNA SILNICE VYSOČINY - PRACOVNĚ ŽDAR N. SAZ.
 Dne/2016

ISD Čís. SPRÁVA JHL/HA
 Dne/2016

DOKA		<ul style="list-style-type: none"> • Svislé dopravní značení • Vodorovné dopravní značení • Provizorní dopravní značení • Vodorovné dopravní značení • Projektování dopravního značení
DOKA, s.r.o., provozovna: Na násvi 11/5, 620 00, Brno, IČ: 63471752, DIČ: C263471752, e-mail: info@dokadz.cz, www.dokadz.cz, mob: 603 881 905		
VEDOUcí PROJEKTANT	Bc. Jakub LACH	
ZODPOVĚDNÝ PROJEKTANT	Bc. Jakub LACH	
VYPRACOVAL	Pavel NEVĚDAL	
KRESLIL	Pavel NEVĚDAL	
KONTROLOVAL	Alaš TESAŘ	
KRAJ: VYSOČINA	OKRES: ŽDAR NAD SÁZAVOU	KÚ: VELKÁ BÍTES
STAVBA:	I/37 Velká Bíteš, ulice Láncice objížděná trasa	
NÁZEV VÝKRESU:	SITUACE PŘECHODNÉHO DOPRAVNÍHO ZNAČENÍ	
DATUM	6/2016	
FORMÁT	12 x A4	
MĚŘÍTKO	-----	
ÚČEL	RDS	
Čís. ZAKÁZKY	PDZ - 061	
ARCHIVNÍ Čís.	2016 - 079	
Čís. SOUPRAVY	Čís. PŘÍLOHY	I B

