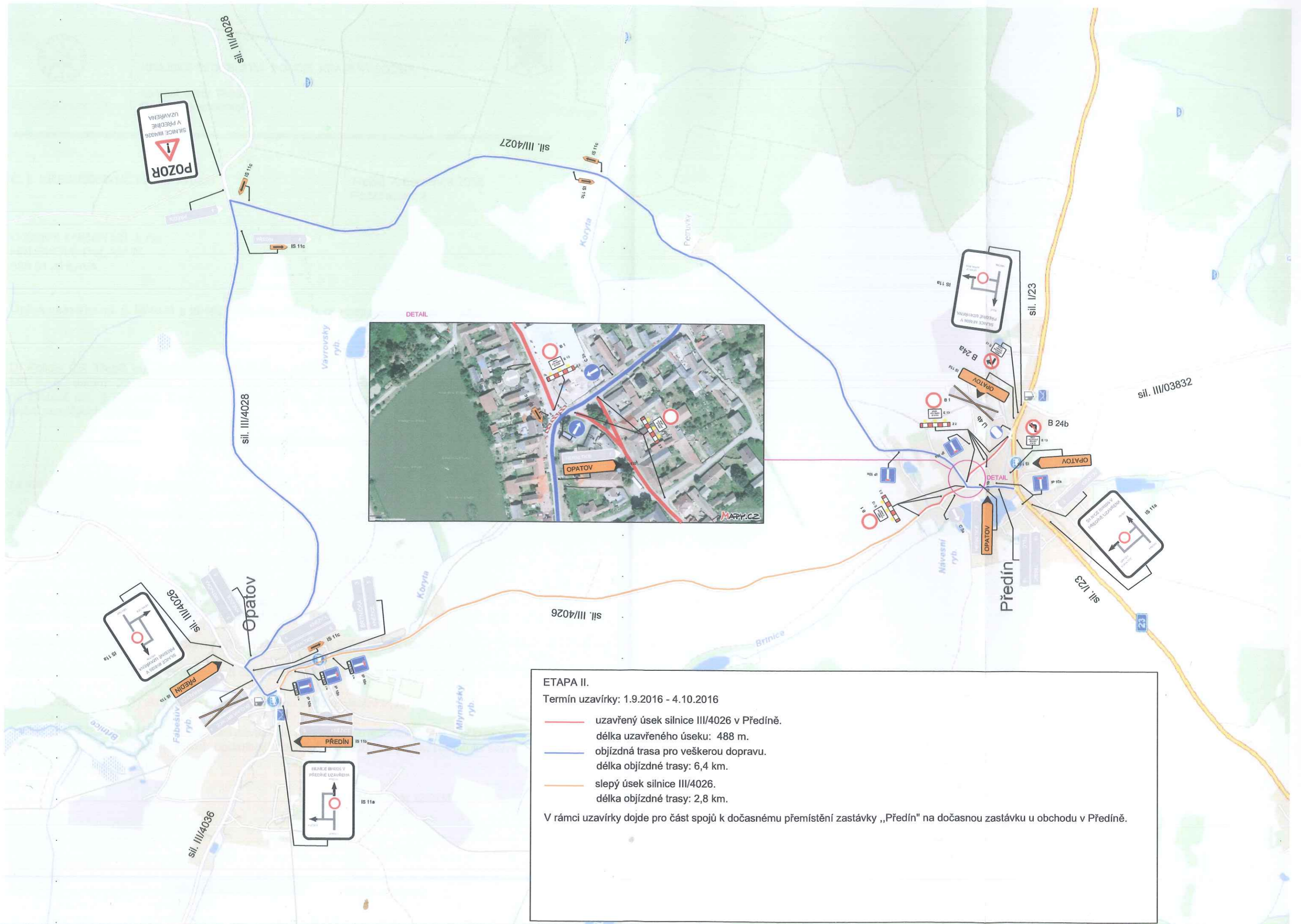


**ETAPA I.**  
 Termín uzavírky: 18.7.2016 - 31.8.2016

- uzavřený úsek silnice III/4027 v Předíně.  
 délka uzavřeného úseku: 593 m.
- objízdná trasa pro veškerou dopravu.  
 délka objízdné trasy: 6,1 km.
- slepý úsek silnice III/4027.  
 délka objízdné trasy: 3,4 km.

V rámci uzavírky dojde pro část spojů k dočasnému přemístění zastávky „Předín“ na dočasnou zastávku u obchodu v Předíně.



**ETAPA II.**  
 Termín uzavírky: 1.9.2016 - 4.10.2016

- uzavřený úsek silnice III/4026 v Předíně.  
 délka uzavřeného úseku: 488 m.
- objízdná trasa pro veškerou dopravu.  
 délka objízdné trasy: 6,4 km.
- slepý úsek silnice III/4026.  
 délka objízdné trasy: 2,8 km.

V rámci uzavírky dojde pro část spojů k dočasnému přemístění zastávky „Předín“ na dočasnou zastávku u obchodu v Předíně.