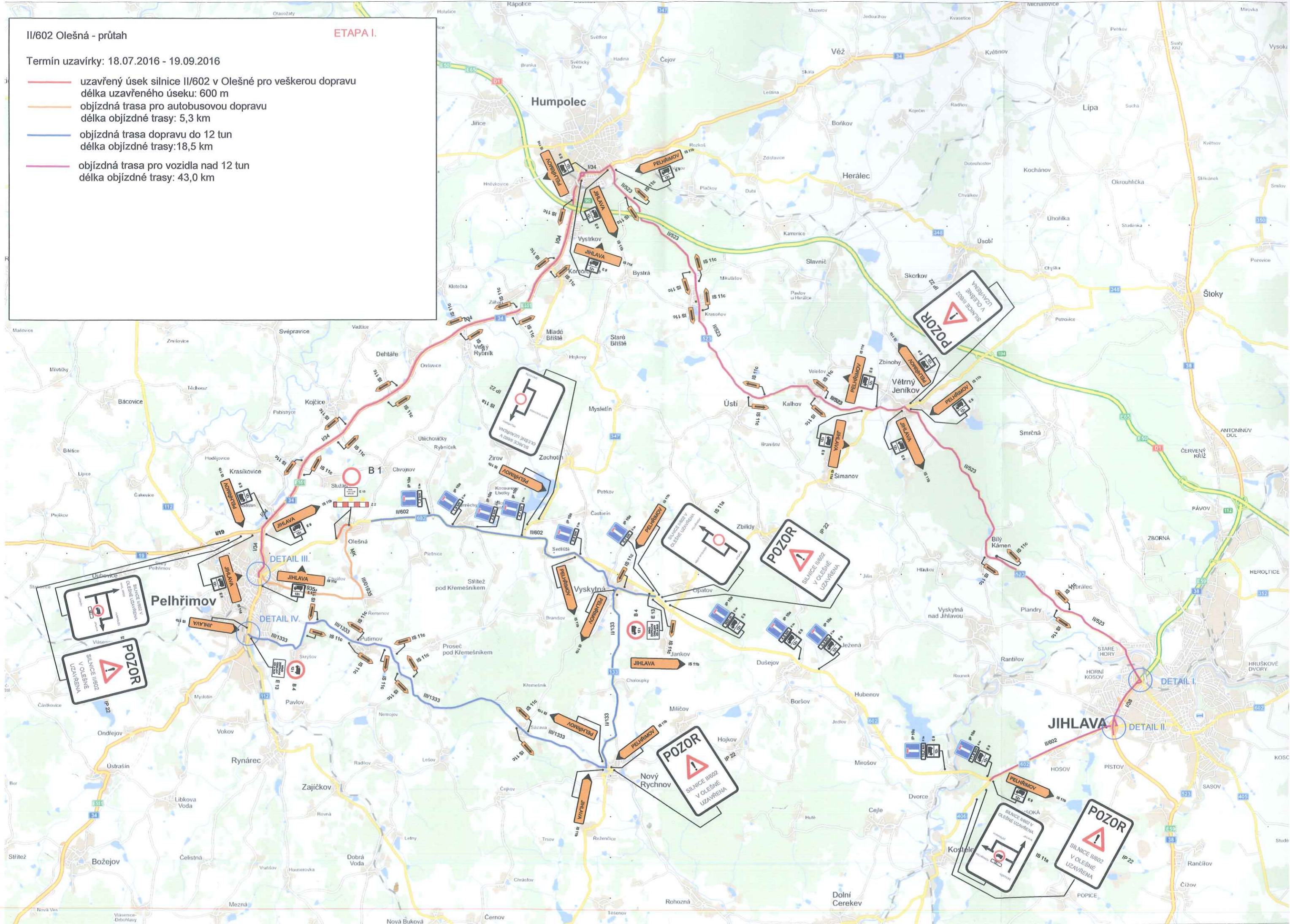


II/602 Olešná - průtah

ETAPA I.

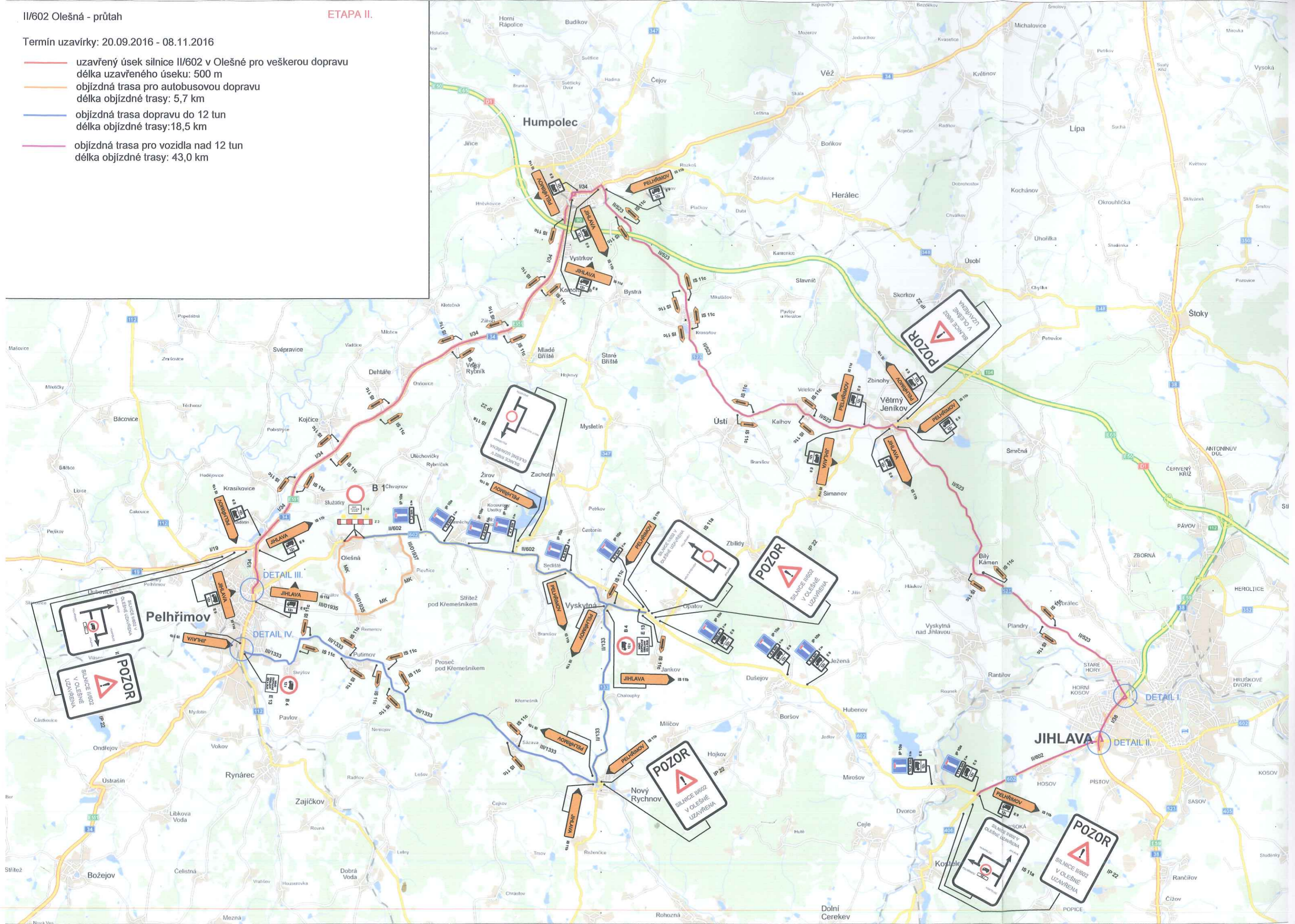
Termín uzavírky: 18.07.2016 - 19.09.2016

- uzavřený úsek silnice II/602 v Olešně pro veškerou dopravu
délka uzavřeného úseku: 600 m
- objízdná trasa pro autobusovou dopravu
délka objízdné trasy: 5,3 km
- objízdná trasa dopravu do 12 tun
délka objízdné trasy: 18,5 km
- objízdná trasa pro vozidla nad 12 tun
délka objízdné trasy: 43,0 km

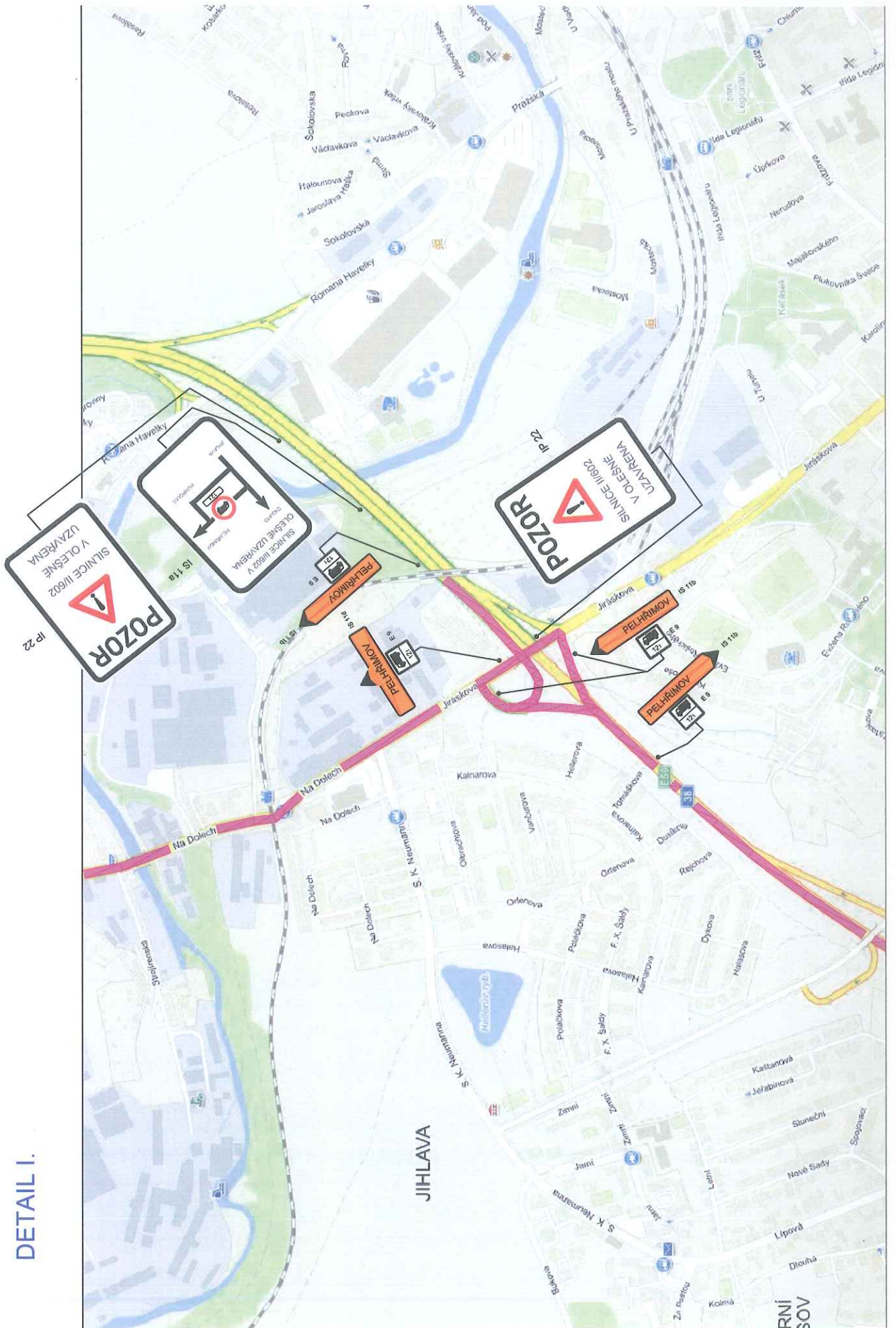


Termín uzavírky: 20.09.2016 - 08.11.2016

- uzavřený úsek silnice II/602 v Olešné pro veškerou dopravu
délka uzavřeného úseku: 500 m
- objízdná trasa pro autobusovou dopravu
délka objízdné trasy: 5,7 km
- objízdná trasa dopravu do 12 tun
délka objízdné trasy: 18,5 km
- objízdná trasa pro vozidla nad 12 tun
délka objízdné trasy: 43,0 km



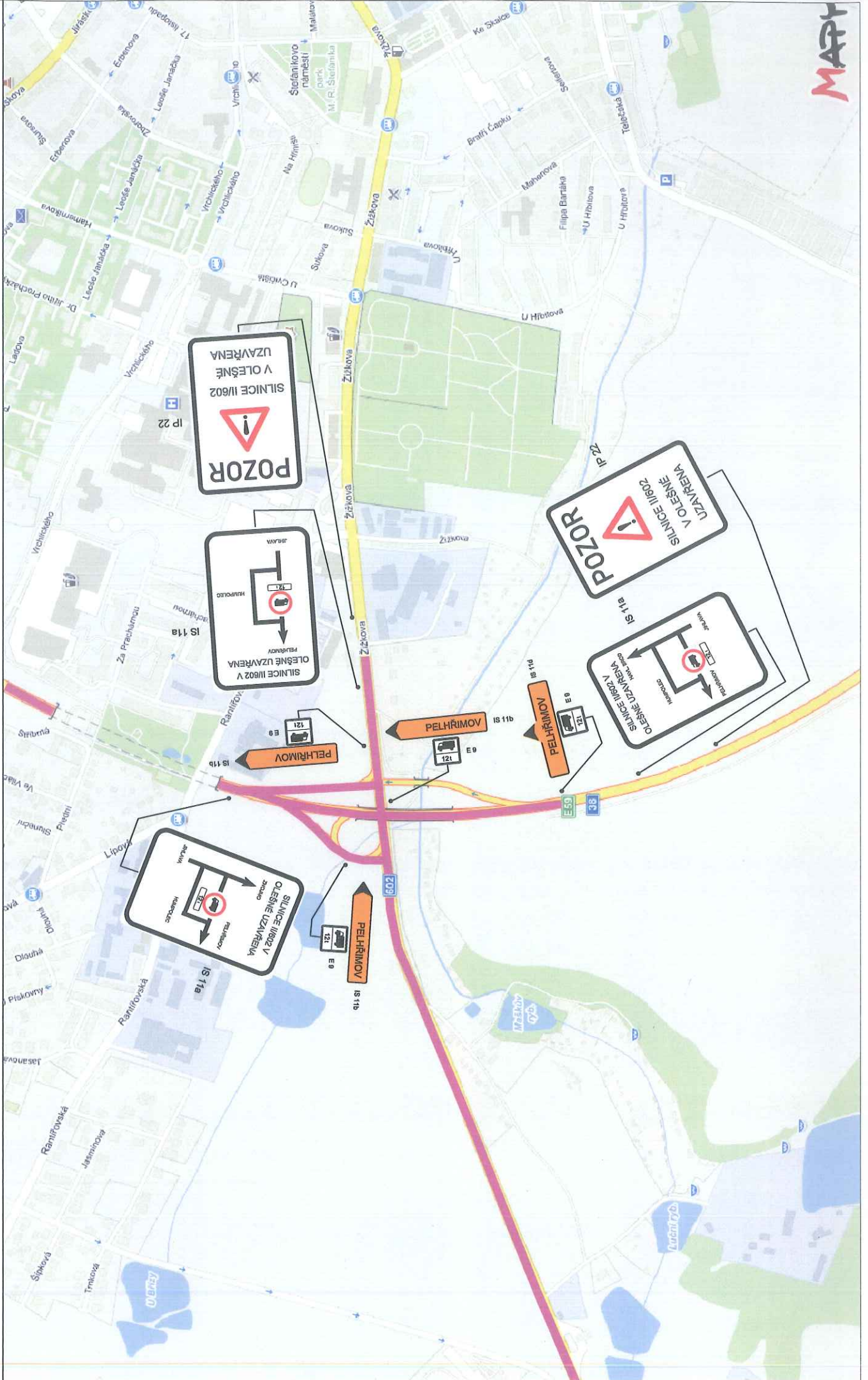
DETAIL I.



JIHLAVA

RNI
SOV

DETAIL II.



SILNICE II/602
V OLEŠNĚ
UZAVŘENA
POZOR

SILNICE II/602 V
OLEŠNĚ UZAVŘENA
PELHŘIMOV
NAPEŠOV
MARIŠOV
ŽITKOVA

SILNICE II/602
V OLEŠNĚ
UZAVŘENA
POZOR

SILNICE II/602 V
OLEŠNĚ UZAVŘENA
PELHŘIMOV
NAPEŠOV
MARIŠOV
ŽITKOVA

SILNICE II/602 V
OLEŠNĚ UZAVŘENA
PELHŘIMOV
NAPEŠOV
MARIŠOV
ŽITKOVA

PELHŘIMOV

DETAIL III.

