

POTVRZENÍ PLATNOSTI DOKUMENTACE:

POLICE ČESKÉ REPUBLIKY - DOPRAVNÍ INSPEKTORÁT HAVLÍČKŮV BROD:
 C. J.: KRPI- /CI-2016
 DI souhlasí s návrhem PDZ
 i se zvláštním užitvím
 komunikace
 HAVLÍČKŮV BROD, dne . 2016

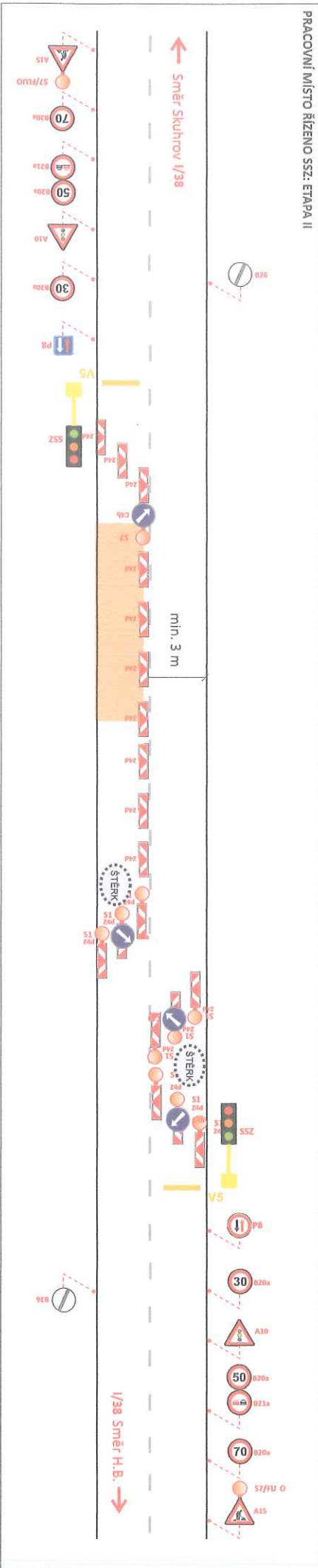
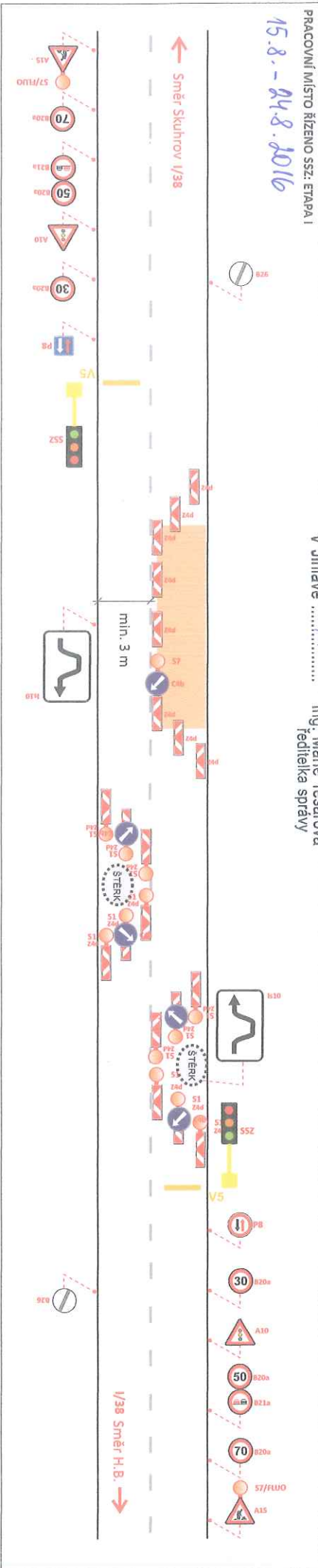
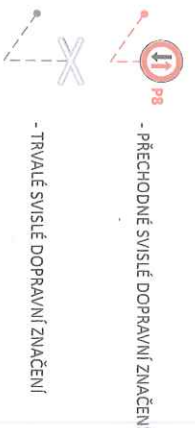
ŘSD ČR - SPRÁVA JIHHLAVA:
 Jihlava, dne 5. 7. 2016

ŘSD ČR, Správa Jihlava souhlasí
 - s uvedením obj. značky po silnici I/138
 - se zvláštním užitvím silnice I/138
 - s číselnou úzkou silnicí I/138
 - s předhodným DZ I/138
 - s předhodným DZ I/138
 jak je uvedeno.

Ředitelství silnic a dálnic ČR
 Správa Jihlava
 Kosoňvická 100A
 Jihlava

V Jihlavě Ing. Marie Tesařová
 ředitelka správy

VÝKONOVATEL	Kašpar Vojtěch	
ZHOTOVITEL	Indyřovské a dopravní stavby Olomouc - 103	
KMÁL VYŠETŘOVATEL	OMDES Havlíčkův Brod	ROD: Státní
STAVBA	I/38 most ev.č. 38-060 D10 - sponkání průjezdu staveništěm	DĚLUM: 08/2016 FORMÁT: A3 Značky Vysvětliva s.r.o. IČ: 253 52 222 DI: 01373/2016
NÁZEV ÚKOLU	SITUACE PŘECHODNÉHO DOPRAVNÍHO ZNAČENÍ	



15.8. 2016 - 24.10. 2016