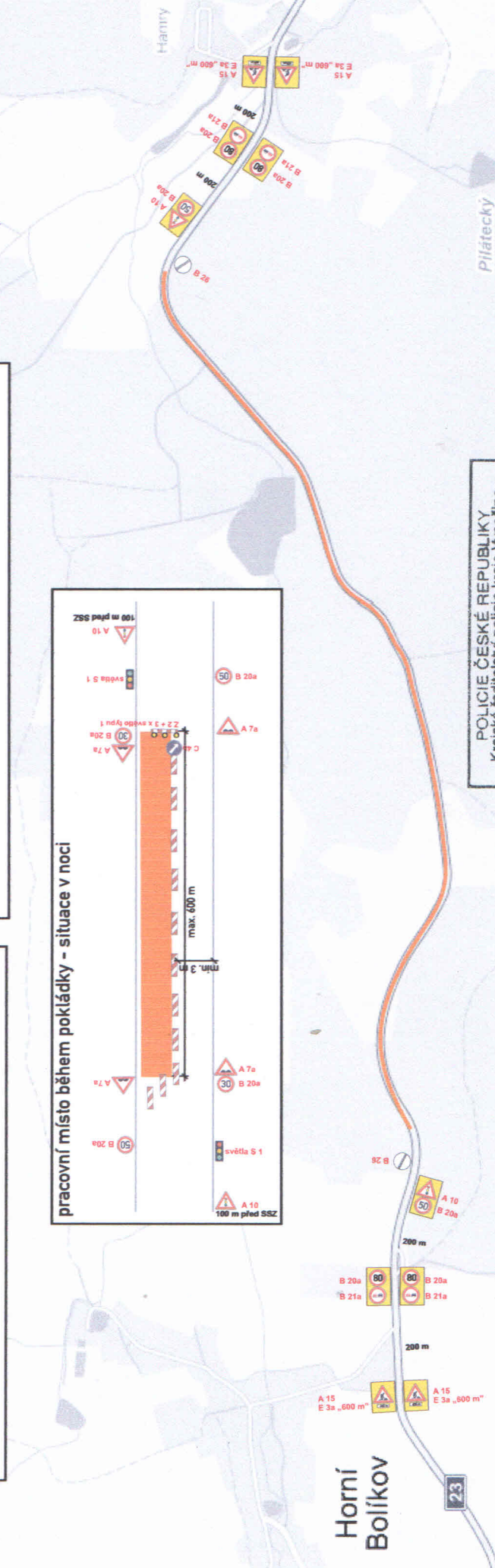
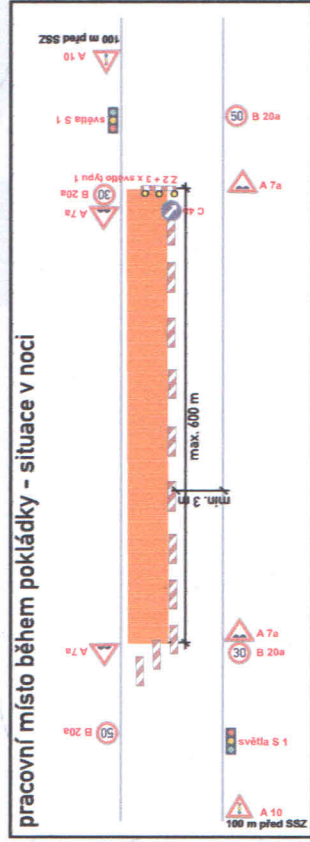
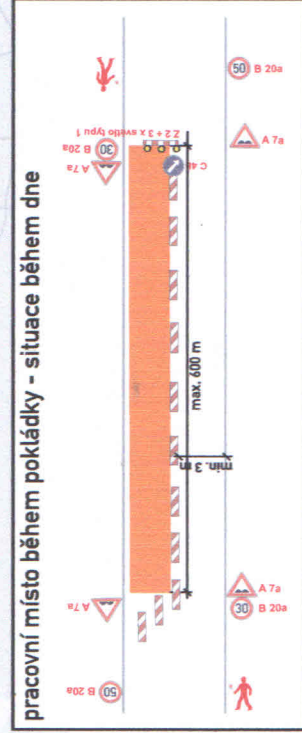
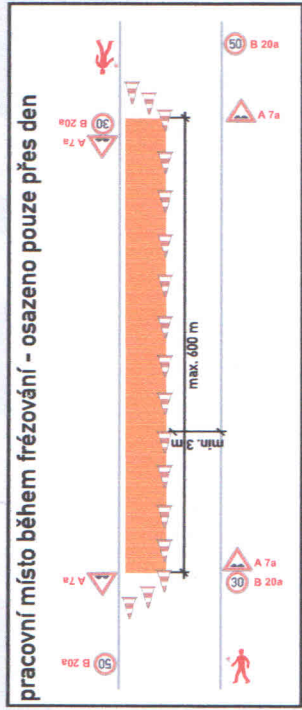
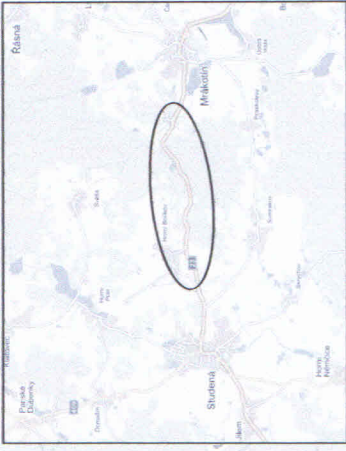


# DIO - I/23 Horní Bolíkov - Hamry



**POLICIE ČESKÉ REPUBLIKY**  
Krajské ředitelství policie kraje Vysočina  
dopravní inspektorát Jihlava

Pod č.j.: KRPI-101045-3/27-2016-169309

Odsouhlaseno dne: **19. 09. 2016**

Platnost omezení: **19. 09. 2016**

Podpis: *[Signature]*

**Pozn.:**  
 Délka rekonstruovaného úseku je 2170 m, ale práce budou probíhat po max. 600 metrových úsecích.  
 Provoz bude vždy veden po polovině vozovky a bude během pracovního dne řízen proškolenými pracovníky.  
 mimo tuto dobu bude provoz řízen SSZ.  
 Bude zachována min. šířka jízdního pruhu 3 m.  
 Během frézování bude po skončení prací umožněn průjezd v obou jízdních pružích.  
 Dopravní zařízení Z 1 a Z 4 bude umístěno v max. rozestupech 50 m.  
 Na vjezdu na vyfrézovaný úsek bude osazeno DZ A 7a.  
 V případě prací na druhé polovině vozovky bude dopravní značení odpovídajícím způsobem upraveno.

**Legenda:**

- navrnžené přechodné dopravní značení
- navrnžené přechodné DZ Z 1
- navrnžené přechodné DZ Z 4
- pracovní místo

*PI Smlouva vzhledem k souhlasu stávajícího  
 u předchozího úpravě maršm dle I 27,  
 část 2 - příloha z 2. 2. 2016 - 25.  
 (přehled prací DZ na úseku 800 m) - M. K. 19. 09. 2016*