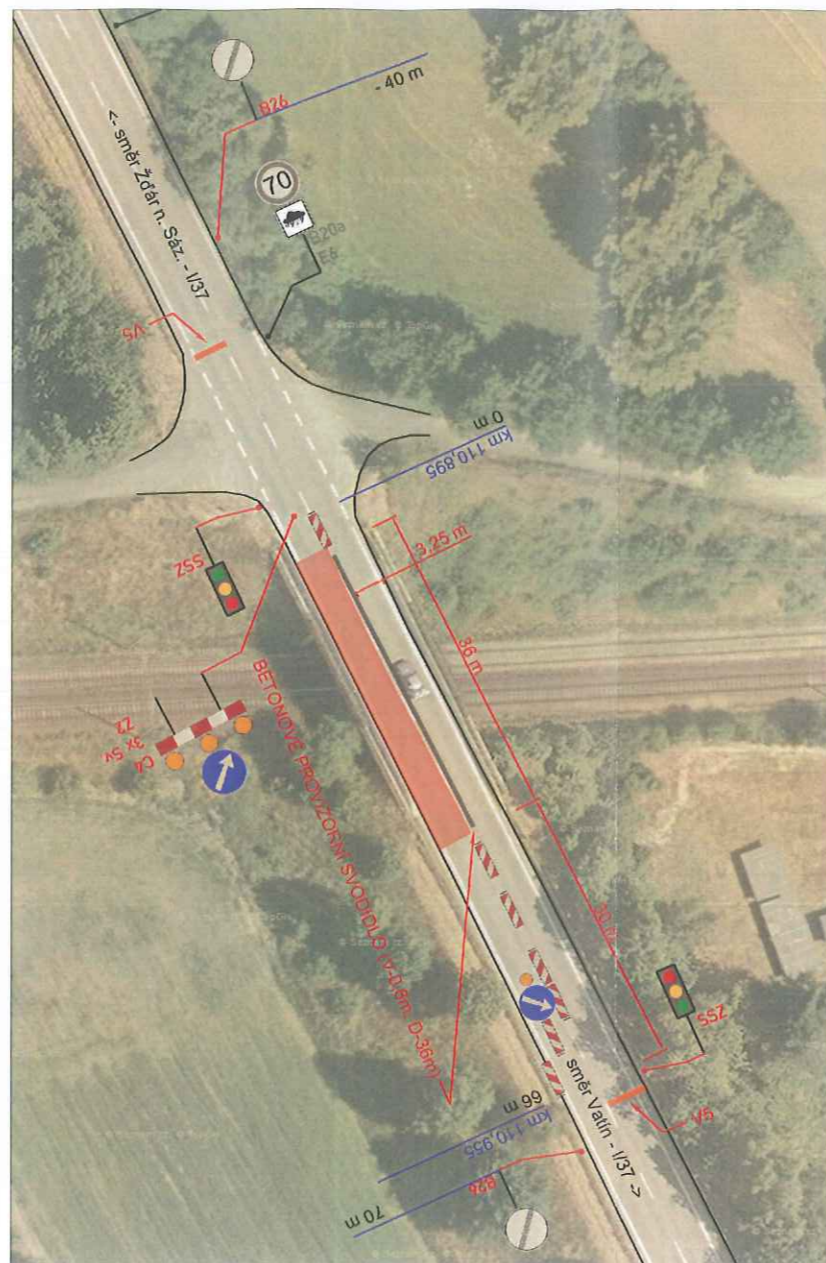
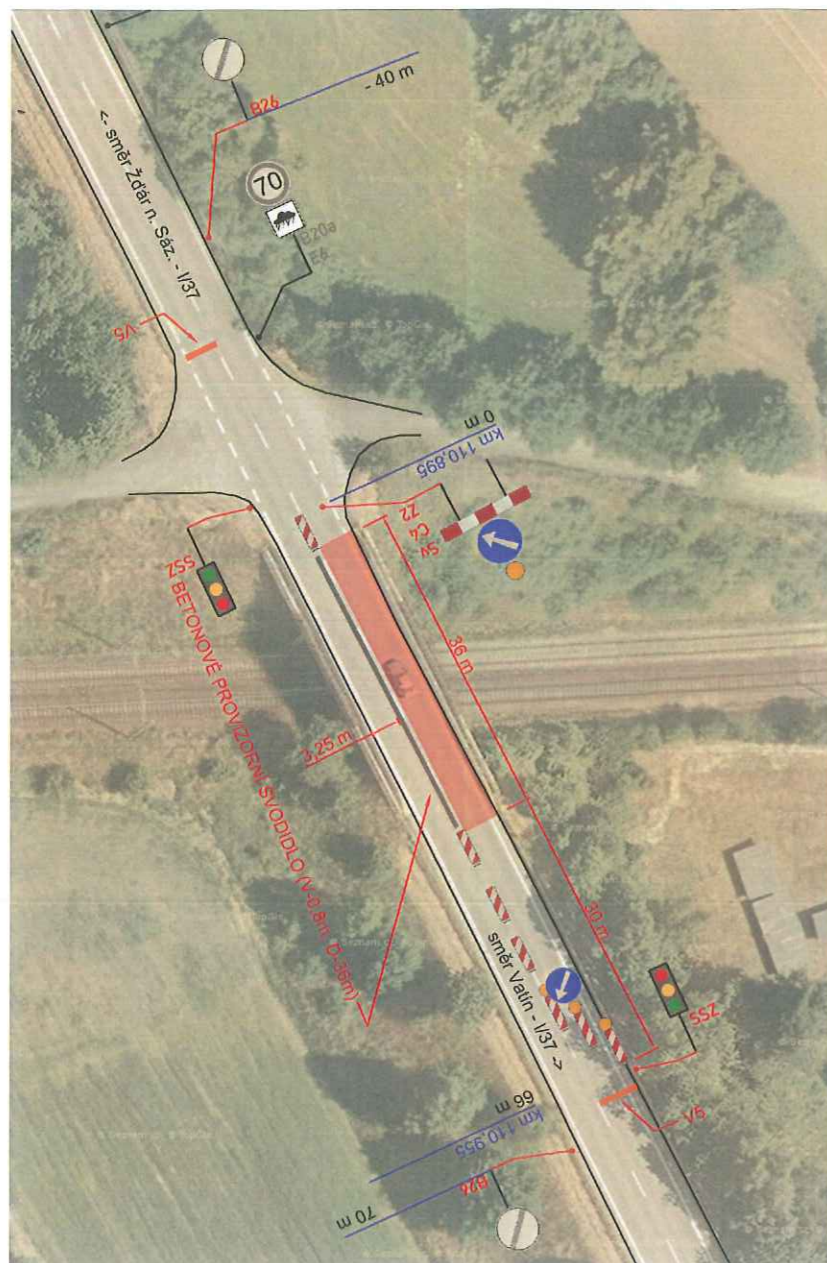






# ETAPA 1

# ETAPA 2

# ŠIRŠÍ VZTAHY



## LEGENDA:

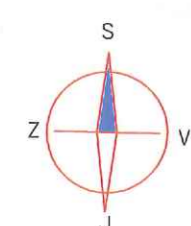
-  **A15** PŘECHODNÉ DOPRAVNÍ ZNAČENÍ
-  **IP4** STÁVAJÍCÍ DOPRAVNÍ ZNAČENÍ
-  **IP4** STÁVAJÍCÍ DOPRAVNÍ ZNAČENÍ DOČASNĚ ZRUŠENÉ
-  **PRACOVNÍ MÍSTO**

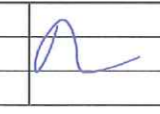
**POZNÁMKA:**  
Umístění přechodného dopravního značení dle TP č.66  
(Zásady pro označování pracovních míst na pozemních komunikacích)

ŘSD ČR, Správa Jihlava souhlasí  
- s vedením obj. trasy po silnici I/37 .....  
- s částečnou uzavírkou silnice I/37 .....  
- s přechodným DZ jak je uvedeno.

V Jihlavě ..... Ing. Marie Tesařová  
ředitelka správy

Ředitelství silnic a dálnic ČR  
správa Jihlava  
JIHLAVA, Kosovská 10a  
11



Zodp.projektant:	BEDNÁŘ		<b>ZNAKOM</b> Kompletní služby v oblasti dopravního značení
Vypracoval:	BEDNÁŘ-ML		
Kontroloval:	BEDNÁŘ		
MÍSTO:	I/37 - Vatín		Zengrova 4, 615 00 BRNO tel: 602 593 383
AKCE:	I/37 - Vatín most ev.č. 37-051		Dotum: 14.4.2016
OBSAH:	Přechodné dopravní značení		arch. č. 16Z00865      Vykres č.: 1