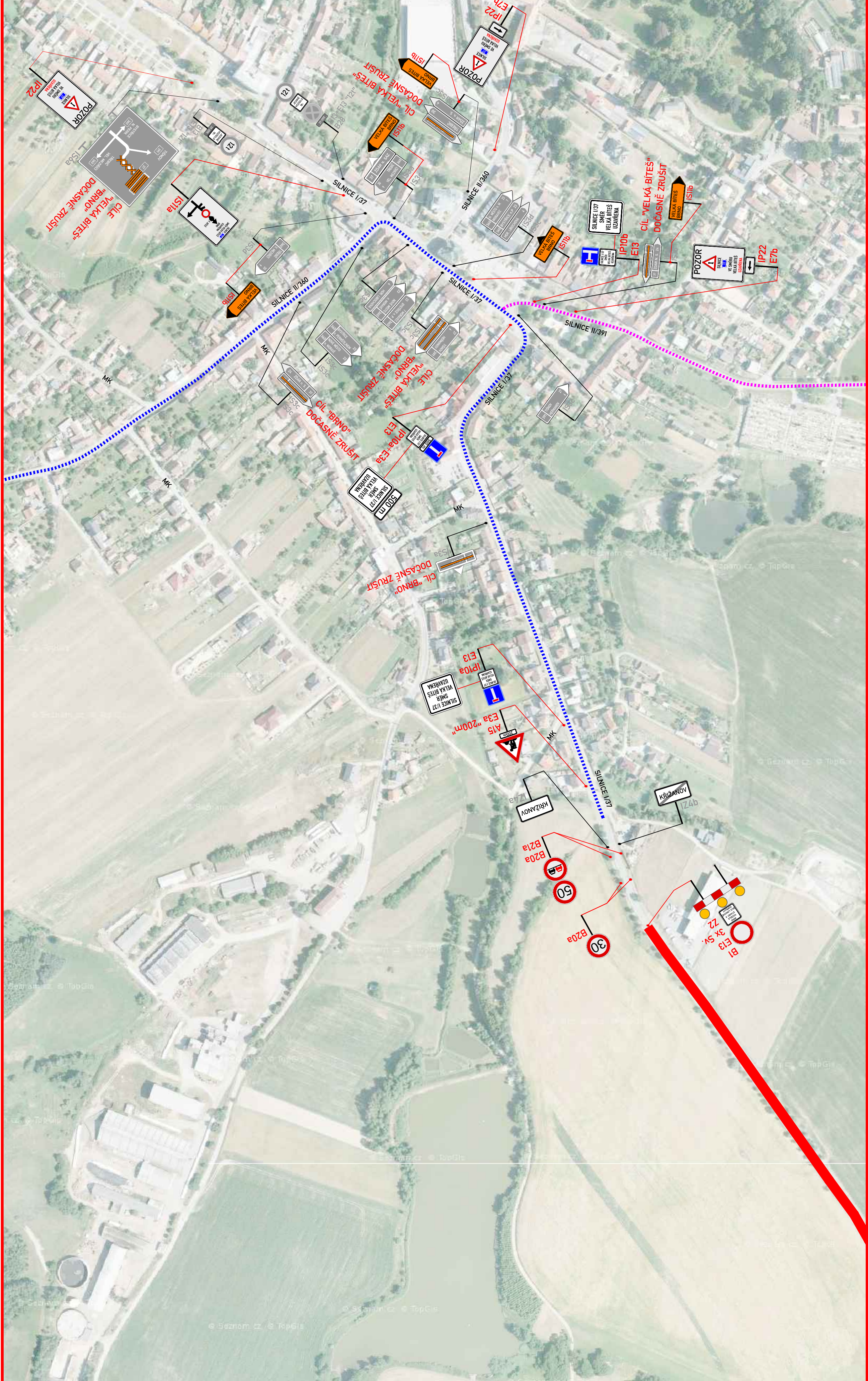
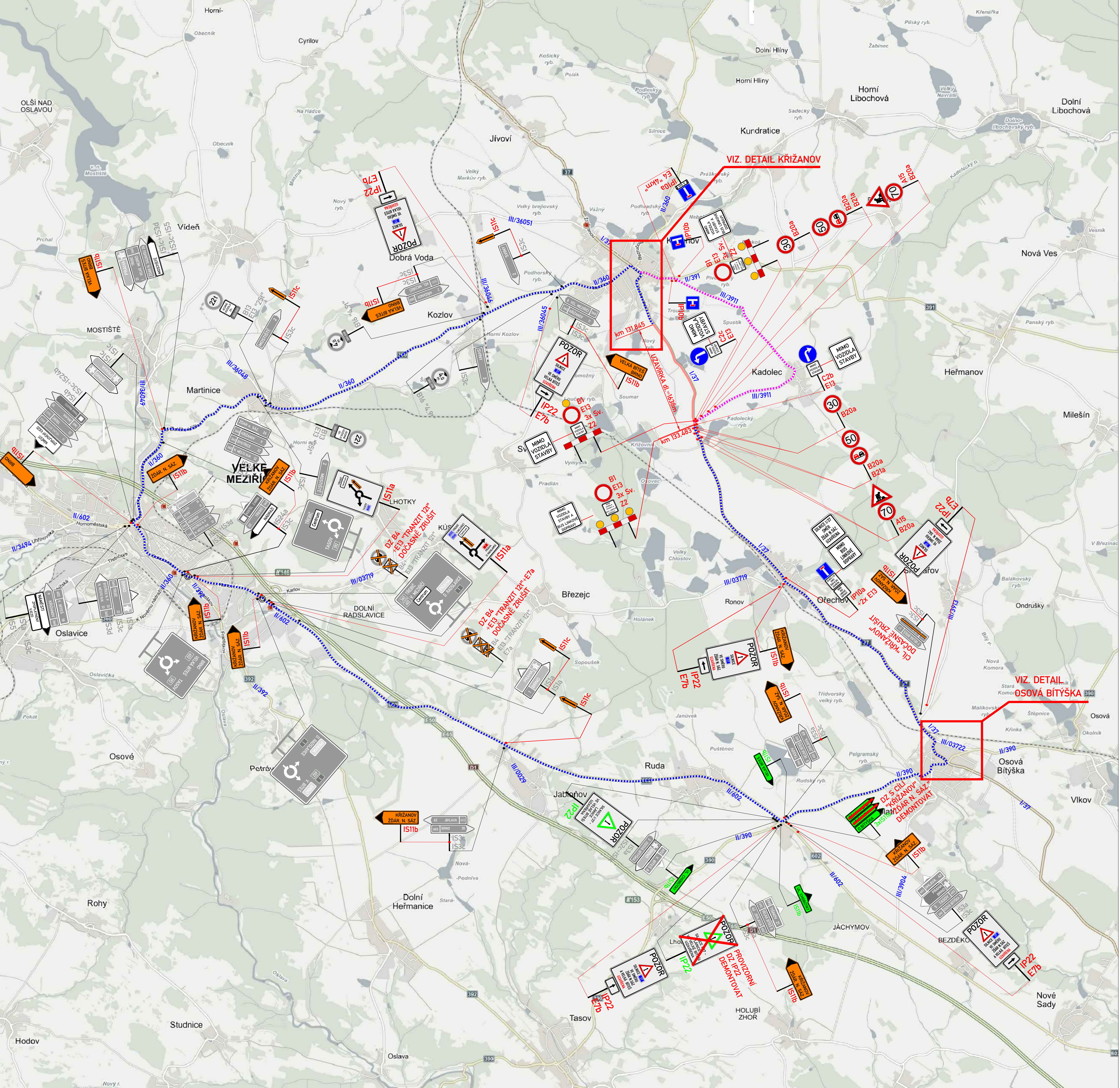


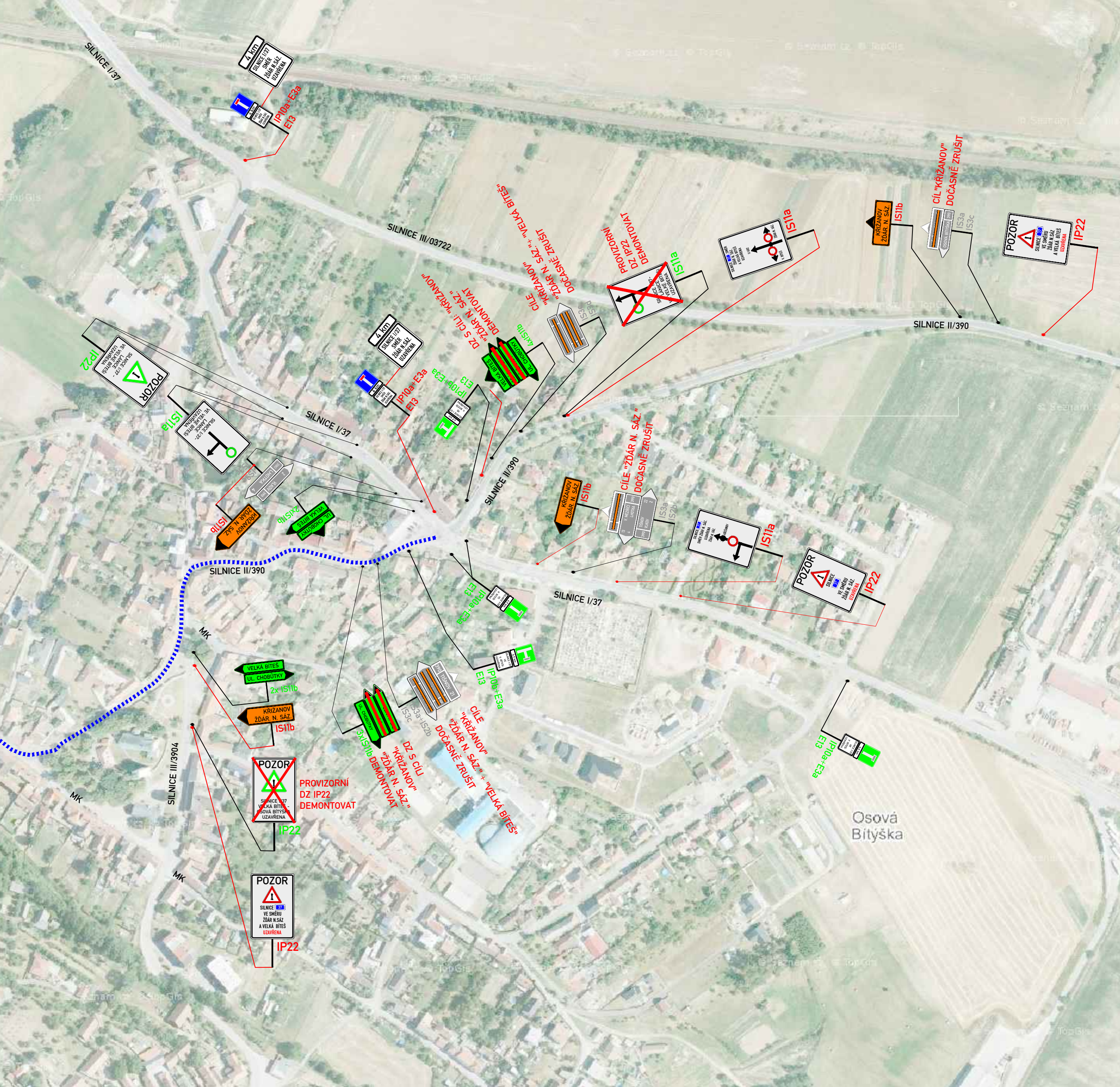
DETAIL KRÍŽANOV



SITUACE DIO



DETAIL OSOVÁ BÍTYŠKA



- LEGENDA (situace):**
- UZAVÍRKA
 - OBJÍZDNÁ TRASA
 - OBJÍZDNÁ TRASA - BUS LÍNKOVÉ DOPRAVY
 - NAVRHOVANÉ PROVIZORNÍ DOPRAVNÍ ZNAČENÍ
 - ▽ MÍSTNÍ ÚPRAVA DOPRAVNÍHO ZNAČENÍ
 - ✂ MÍSTNÍ ÚPRAVA DOPRAVNÍHO ZNAČENÍ - DOČASNĚ ZRUŠIT
 - ▽ PROVIZORNÍ DOPRAVNÍ ZNAČENÍ V RÁMCI STAVBY "1/37 Velká Bíteš, ulice Láncice"
 - ✂ PROVIZORNÍ DOPRAVNÍ ZNAČENÍ V RÁMCI STAVBY "1/37 Velká Bíteš, ulice Láncice" - ZNEPLATNIT DLE POPISU

- POZNÁMKA:**
- 1) Umístění přechodného DZ dle TP č.66 (Zásady pro označování pracovních míst na pozemních komunikacích).
 - 2) Stávající DZ v rozporu se značením bude zakryto.

Dne: 2016
 KRPJ -/CJ - 2016 - 161406
 Di souhlasí:

Zodp. projektant:	BEJNÁŘ	<i>Bejnář</i>	ZNAMOK Kompletní služby oblasti dopravy značení
Vypracoval:	JANČEK	<i>Janček</i>	
Kontroloval:	BEJNÁŘ	<i>Bejnář</i>	
MÍSTO:	SILNICE 137 KRÍŽANOV - OSOVÁ BÍTYŠKA		
AKCE:	KRÍŽANOV - OPRAVA KOMUNIKACE V KM 131,846 - 133,483		
OBSAH:	PŘECHODNÉ DOPRAVNÍ ZNAČENÍ - SITUACE		
	Zašlona 4. 615 00 BRNO tel. 462 993 383	Datum: 13.09.2016	
		arch. č. Výkres č.:	
		17200212	1