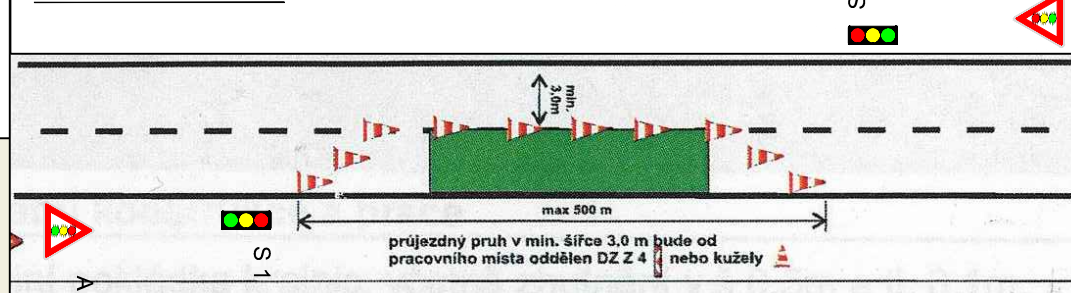


Pracovní místo



silnice I/319 Stříbrné Hory, oprava v km 145,697 - 147,207

Termín omezení: 13.10.2016 - 31.10.2016

Termín částečné uzavírky: 17.10.2016 - 21.10.2016

Stavební práce budou prováděny za částečného omezení provozu. Pracovní místo o délce 1510 m, po polovinách vozovky v jednom jízdním pruhu při pokládce živичné vrstvy.

V místě prací bude silniční provoz veden kyvadlově v jednom jízdním pruhu.

Řízení provozu světelnými signály, nebo pomocí vysílaček řádně proškolenými pracovníky zhotovitele.

Takto bude provoz řízen během pracovní doby.

V době technologických přestávek bude zachován obousměrný provoz.

