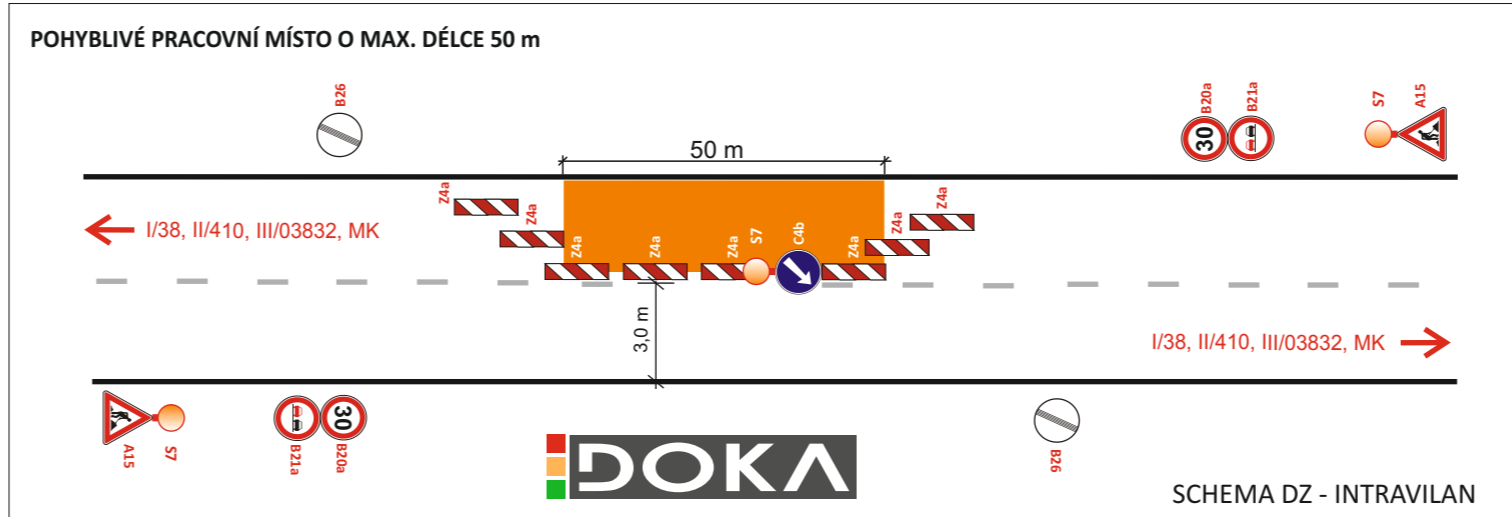
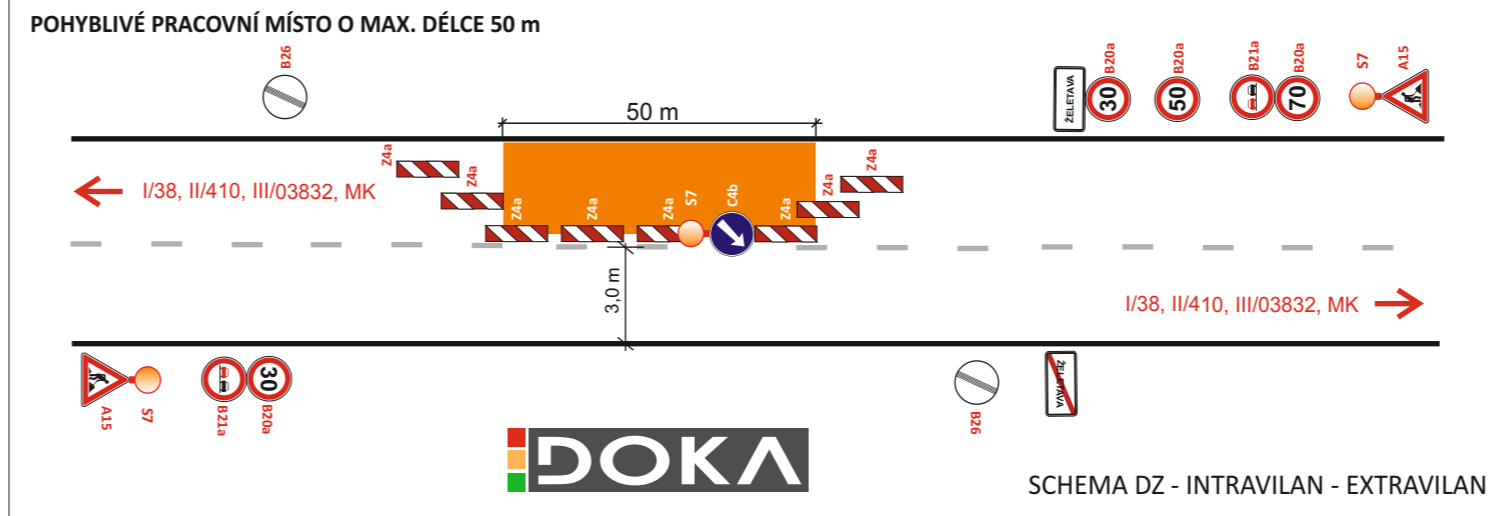


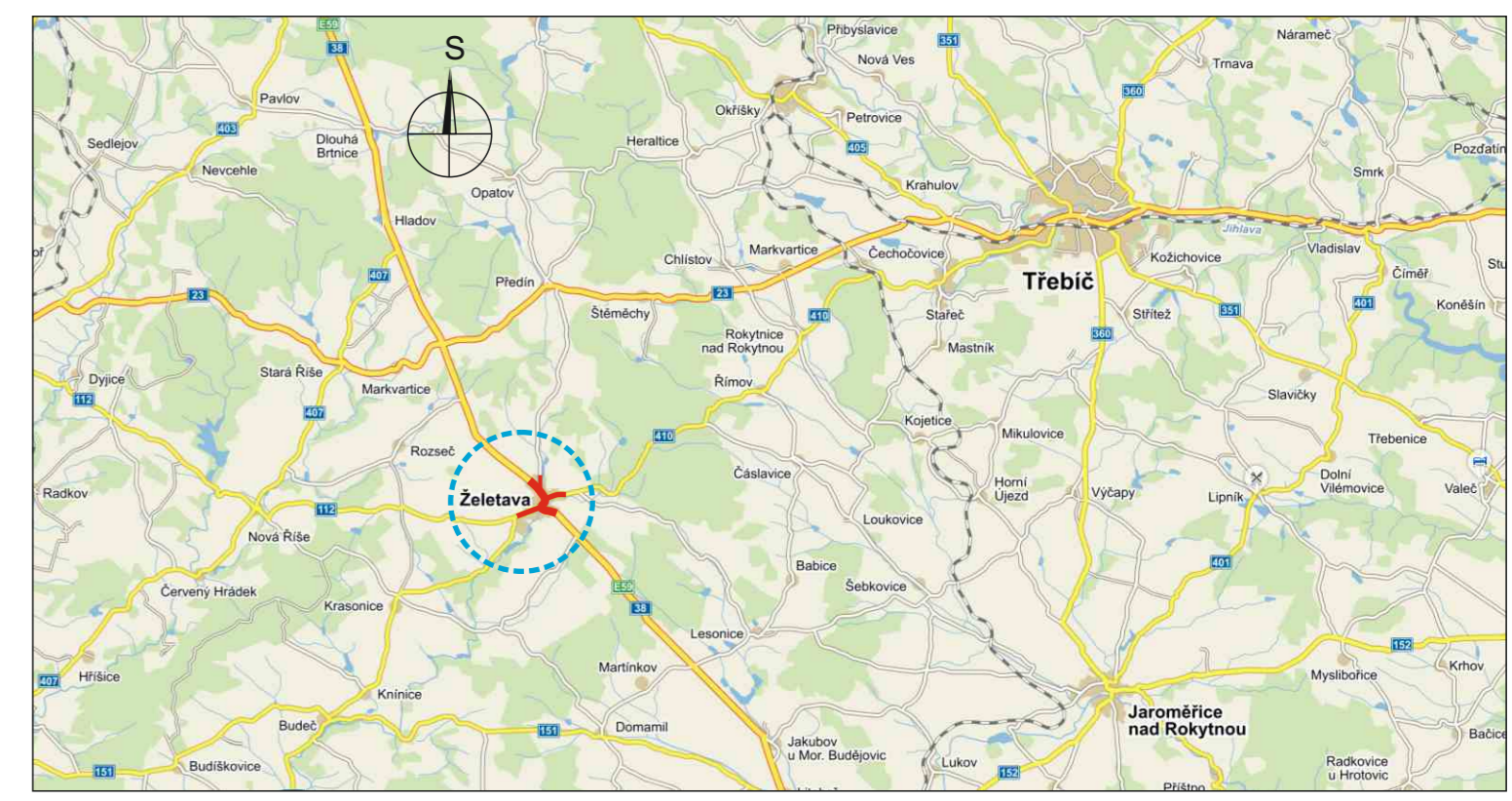


## SITUACE PŘECHODNÉHO DOPRAVNÍHO ZNAČENÍ



- LEGENDA:
- PŘECHODNÉ SVISLÉ DOPRAVNÍ ZNAČENÍ
  - TRVALÉ SVISLÉ DOPRAVNÍ ZNAČENÍ
  - TRVALÉ VODOROVNÉ DOPRAVNÍ ZNAČENÍ
  - PROSTOR POHYBU MONTÁŽNÍ PLOŠINY

- POZNÁMKY:
- 1) POHYBLIVÉ PRACOVNÍ MÍSTO BUDE V DÉLCE MAX. 50 m SE ZACHOVÁNÍM PRŮJEZDU MIN. 3 m
  - 2) V PŘÍPADĚ POSTOUPENÍ PRÁČÍ DO KŘIŽOVATKY, BUDE PRACOVNÍ MÍSTO VŽDY ZASAHOVAT MAX. DO PŮLKY KŘIŽOVATKY
  - 3) OBNOVA VEŘEJNÉHO OSVĚTLENÍ BUDE V RÁMCI CELÉHO MĚSTYSE ŽELETAVA NA SIL. I/38, II/410, III/03832 A MK



POTVRZENÍ PLATNOSTI DOKUMENTACE:	
POLICE ČESKÉ REPUBLIKY - DOPRAVNÍ INSPEKTORÁT TŘEBÍČ:	KSÚSV, PRACOVNÍSTĚ TŘEBÍČ: Dne: ...../...../2016
ŘSD ČR, ZÁVOD JIHLAVA: Dne: ...../...../2016	MĚSTYS ŽELETAVA: Dne: ...../...../2016

- Svislé dopravní značení
- Vodorovné dopravní značení
- Provizorní dopravní značení
- Projektování dopravního značení

VEDOUČÍ PROJEKTANT	Bc. Jakub LACH		
ZODPOVĚDNÝ PROJEKTANT	Bc. Jakub LACH		
VYPRACOVAL	Ondřej HEJDUŠEK		
KRESLIL	Ondřej HEJDUŠEK		
KONTROLOVAL	Aleš TESAŘ		
KRAJ: VYSOČINA	OKRES: TŘEBÍČ	KÚ: ŽELETAVA	
STAVBA:	<b>Městys Želetava - obnova VO</b>		
NÁZEV VÝKRESU:	<b>SITUACE PŘECHODNÉHO DOPRAVNÍHO ZNAČENÍ</b>		
	DATUM	08/2016	
	FORMÁT	4x A4	
	MĚŘÍTKO	-----	
	ÚČEL	RDS	
	Čís. ZAKÁZKY	PDZ-104	
	ARCHIVNÍ ČÍS.	2015-131	
	Čís. SOUPRAVY	Čís. PŘÍLOHY	