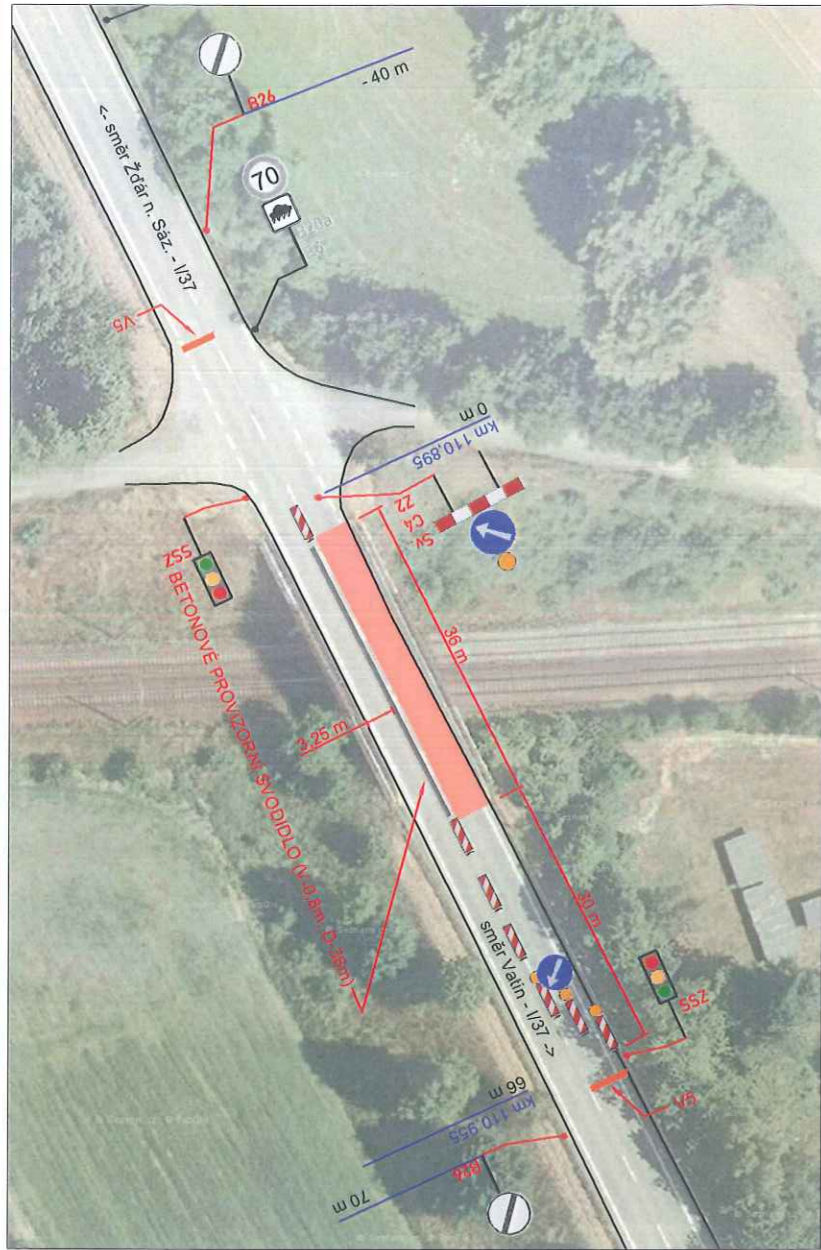
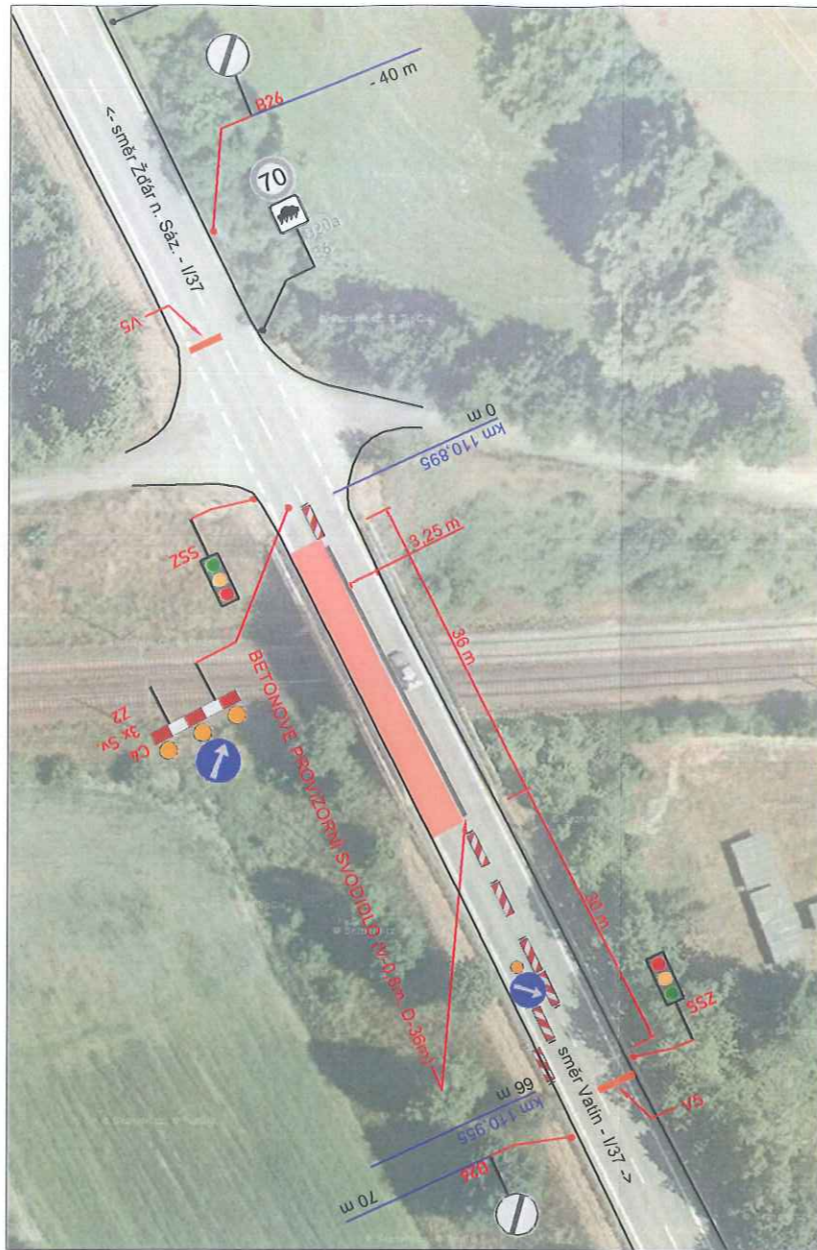


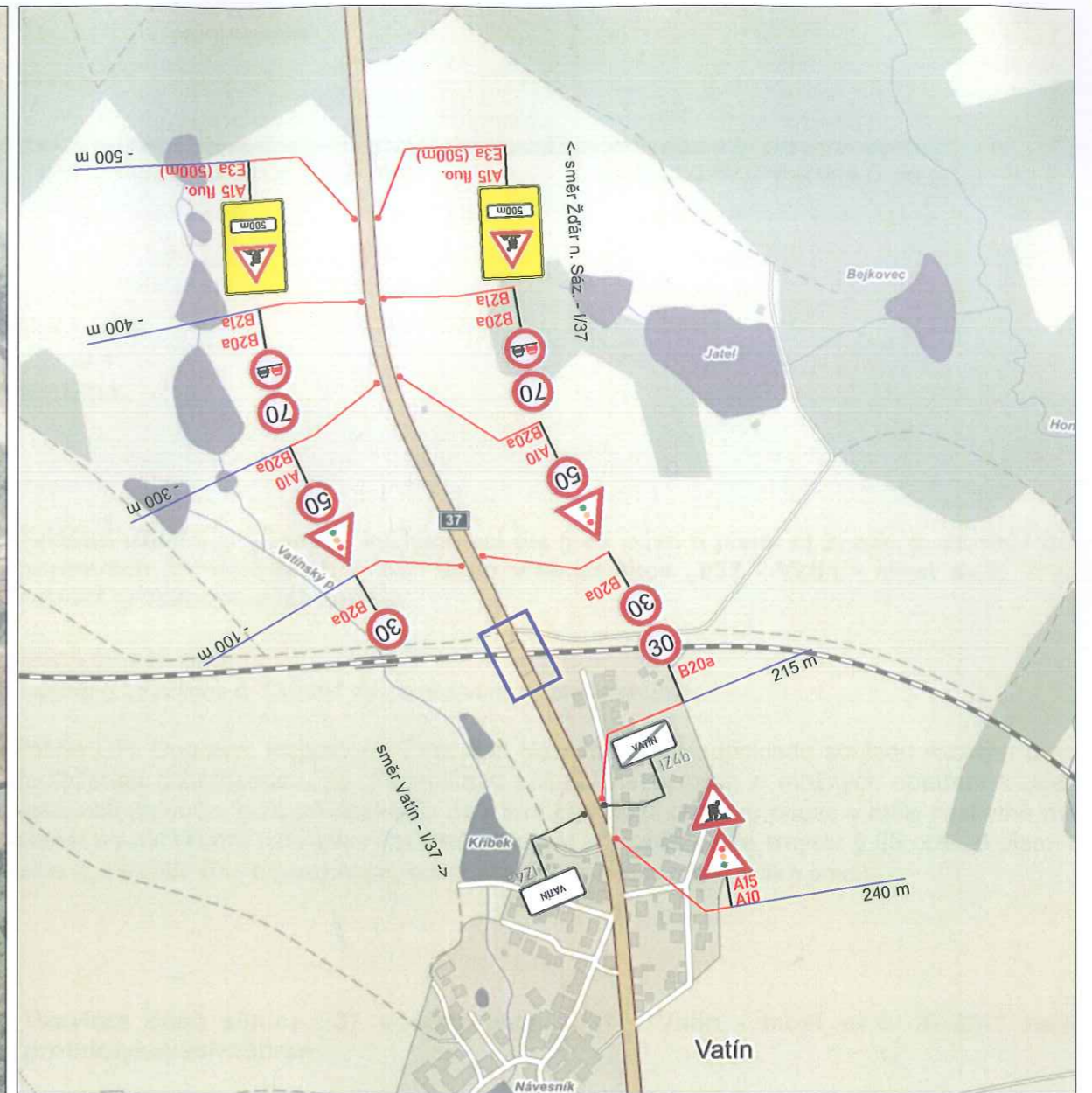
ETAPA 1



ETAPA 2



ŠIRŠÍ VZTAHY



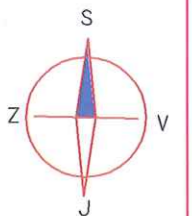
LEGENDA:

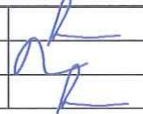
-  **A15** PŘECHODNÉ DOPRAVNÍ ZNAČENÍ
-  **IP4** STÁVAJÍCÍ DOPRAVNÍ ZNAČENÍ
-  **IP4** STÁVAJÍCÍ DOPRAVNÍ ZNAČENÍ DOČASNĚ ZRUŠENÉ
-  **PRACOVNÍ MÍSTO**

POZNÁMKA:
Umístění přechodného dopravního značení dle TP č.66
(Zásady pro označování pracovních míst na pozemních komunikacích)

ŘSD ČR, Správa Jihlava souhlasí
~~.....~~
~~.....~~
 - s částečnou uzavírkou silnice I/37
~~.....~~
 - s přechodným DZ
 jak je uvedeno.
 V Jihlavě 10.11.16 Ing. Marie Tesařová
 ředitelka správy

Ředitelství silnic a dálnic ČR
 správa Jihlava
 JIHLAVA, Kosovská 10a
 11



Zodp.projektant:	BEDNÁŘ		ZNAKOM Kompletní služby v oblasti dopravního značení
Vypracoval:	BEDNÁŘ-ML		
Kontroloval:	BEDNÁŘ		
MÍSTO:	I/37 - Vatin		Zengrova 4, 615 00 BRNO tel: 602 593 383
AKCE:	I/37 - Vatin most ev.č. 37-051 montáž protidotykové zábrany		Datum: 25.10.2016
OBSAH:	Přechodné dopravní značení		arch. č.: 17Z00041 Výkres č.: 1